

Příloha B: Činnost pracoviště DŽIn a koordinace s DŽDC a ED

SEZNAM ZKRATEK

DŽDC	Dispečer železniční dopravní cesty
DŽIn	Dispečer železniční infrastruktury
CDP	Centrální dispečerské pracoviště
CPS	Cizí právní subjekt
HDI	Souhrnná zkratka pro dispečera skupiny hlavního dispečera infrastruktury odboru provozuschopnosti Generálního ředitelství Správy Železnic a dispečink hlavního dispečera infrastruktury
OŘ	Oblastní ředitelství

Pracoviště Dispečera železniční infrastruktury je umístěno v dispečerském sále č. 4.15 na CDP Praha spolu s pracovištěm DŽDC.

Adresa: V Trianglu 2474, Praha 9, 180 00

Mail: ORPHADZIN@spravazeleznic.cz

Mobil: **+420 607 055 364**

Tel: **+420 972 228 988**

Hlavní činnost DŽIn

Provozování dráhy generuje provozní události ovlivňující infrastrukturu a tím kapacitu dráhy coby hlavní službu Správy železnic. Efektivní řešení nahodilých omezení provozuschopnosti je možné úseku provozuschopnosti dosáhnout zajištěním organizačních činností dispečerského charakteru. Tyto činnosti, kromě jiných pracovišť infrastruktury, zajišťuje DŽIn, zejména soustavným komplexním zhodnocováním aktuálních vlivů omezujících provozuschopnost.

Všeobecně

- Vede centrální přehled o provozních událostech v infrastruktuře v obvodu OŘ
- DŽIn úzce spolupracuje s HDI – činnosti HDI jsou popsány v Příloze D směrnice SŽ SM099 účinné od 1.12.2023
- DŽIn úzce spolupracuje s pracovníkem DŽDC 1, se kterým dále komunikuje podstatné provozní události v jeho obvodu
- Trvale sleduje provozní činnost v infrastruktuře v obvodu správy infrastruktury svého OŘ
- Trvale sleduje dostupné informační zdroje o provozních událostech na železnici
- Trvale sleduje vážné omezení kapacity dráhy z důvodu pomalých jízd
- Vede a aktualizuje v příslušné aplikaci přehled o provozních událostech v infrastruktuře
- Přijímá a v rámci OŘ rozesílá předpovědi Českého hydrometeorologického ústavu (ČHMÚ)
- Přijímá a v rámci OŘ rozesílá výstražné informace a jejich aktualizace od ČHMÚ
- Informuje OPI o vážných provozních událostech a MU v infrastruktuře
- Zavádí pomalé jízdy pro všechny odborné správy v mimopracovní době
- Zavádí žádosti k zavedení jízdy vlaku do příslušných IS v mimopracovní době.

Poruchy a závady infrastruktury

- Přijímá informace od výpravčích / správců infrastruktury (mimo tratě CDP) a vzájemně komunikuje s DŽDC o provozních událostech v infrastruktuře v rámci OŘ
- Komunikuje s odbornými správami ve věci řešení provozních událostí v infrastruktuře (avízo, přizvání jiné OS ke spolupráci, předání provozní události na jinou OS atd.)

Mimořádné události

- Přijímá informace o mimořádné události dle Svolávacího rozvrhu D17-1 na tratích řízených mimo CDP
- Komunikuje s nehodovými dozory a pohotovostmi OŘ
- Podle pokynů nehodového dozoru nebo pohotovosti komunikuje s odbornými správami OŘ a případně organizuje činnost odborných správ (a CPS) pro obnovení provozuschopnosti

Nebezpečné meteorologické jevy

- Spolupracuje a je podporou vedoucím štábu NMJ OŘ
- Zajišťuje koordinaci složek OŘ pro zjišťování sjízdnosti
- Zajišťuje koordinaci složek OŘ a CPS pro obnovení provozuschopnosti
- Příslušné OIS HZS SŽ nahlašuje výjezdy OŘ na likvidaci NMJ, zejména popadané stromy
- Eviduje, aktualizuje a informuje o změnách a vyhlášení „kalamity“ dle SM099
- Při vyhlášené kalamitě monitoruje průběh likvidace a odstraňování následků až do jejího odvolání

Ostatní volitelná činnost

- Žádá o přidělení kapacity dráhy pro mechanizaci odborných správ (mechanizaci SEE si samostatně koordinuje samostatný elektrodispečer - ED)

Spolupracuje s pracovišti

- Odborné správy OŘ ve věci vydávání depeší k projednaným nepředpokládaným výlukám
- Odborné správy OŘ ve věci přidělování kapacity dráhy pro mechanizaci (kromě DV SEE)
- Odborné správy OŘ ve věci vydávání pomalých jízd v informačním systému ISSPJ2
- Řízení provozu ve věci komunikace o omezení provozuschopnosti (případně i jiné věci)
- Elektrodispečink ve věci koordinace obnovení provozuschopnosti na zařízení ve správě SEE
- DŽDC na CDP ve věci koordinace odborných správ pro obnovení provozuschopnosti
- HZS SŽ v případě vyslání sil a prostředky OŘ k likvidaci následků NMJ. Vzájemně si vymění informace zejména o potřebě spolupráce na místě likvidace.
- HDI Situačního centra ohledně informací a aktualizace o zásadním omezení provozuschopnosti

Typová činnost DŽIN je podrobně definována v příloze C směrnice SŽ SM099 platné od 1.12.2023.

Povinné činnosti DŽIN:

- Přijímá informace o provozní události v infrastruktuře od výpravčích a zajišťuje úkony k obnovení provozuschopnosti
- Pro obnovení provozuschopnosti v případě potřeby koordinuje příslušné odborné správy, případně smluvní CPS, např. servisní organizace
- Přijímá informace o mimořádné události a aktivuje činnosti v souladu se Svolávacím rozkazem podle SŽ D17-1
- Trvale sleduje provozní situaci v infrastruktuře v obvodu OŘ prostřednictvím dostupných informačních zdrojů
- Činnost při nebezpečných meteorologických jevech – NMJ a kalamitě
- Vede centrální přehled o provozních událostech v infrastruktuře v obvodu OŘ
- Výstražné informace ČHMÚ a jejich aktualizace a předpovědi ČHMÚ.
- Zajišťování ověřování sjízdnosti málo využívaných tratí
- Zajištění záchrany osoby se sníženou schopností pohybu a orientace v NOUZI
- Zajištění oznámení poruchy traťové části AVV (MIB) řešiteli poruch

Podpůrné činnosti DŽIN (nepovinné):

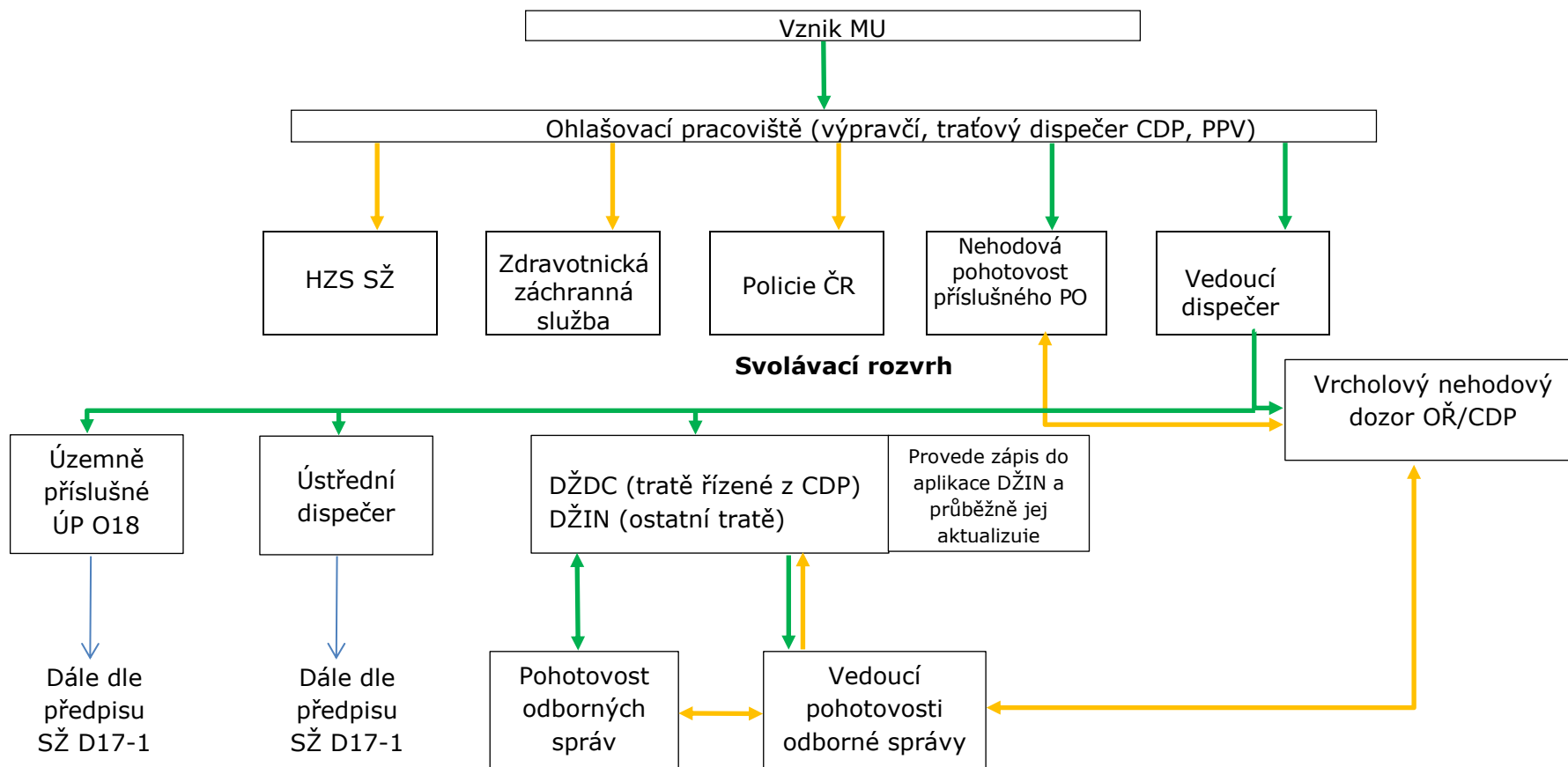
- Helpdesk Dopravci
- Zavádění pomalých jízd v systému ISSPJ2
- Žádosti o přidělování kapacity dráhy SHV OŘ
- Další zde neuvedené činnosti podle interních procesů OŘ

Postupy při hlášení MU a PU definovány aktuálně platnou směrnicí SM099, ze které níže uvedené vychází.

- 1) Postupy při ohlašování mimořádné **MU** vychází z předpisu D17/1. Konkrétní aplikace v období OR Praha, kde je respektována realita koexistence Elektrodispečinku **ED**, Dispečinku železniční dopravní cesty **DŽDC** a Dispečinku železniční infrastruktury **DŽIN**, je popsána diagramem níže ***Postup při mimořádné události (MU)***
- 2) Postupy při ohlašování poruch a provozně omezujících událostí **PU**, vychází z reality způsobu řízení tratí pod DOZ z CDP Praha a řízených mimo CDP. Popsáno níže v diagramu ***Postup při vzniku poruchové a provozně omezující události (PU)***
 - Vyrozumění pohotovostí odborných správ na tratích řízených mimo CDP je primárně prováděno prostřednictvím DŽIN viz. níže uvedené diagramy. V případech, kdy je to provozně žádoucí (výpravčí je v přímém kontaktu s pohotovostí, popř. není možné z důvodu vytíženosti primárně kontaktovat DŽIN (nepříznivá povětrnostní situace)), je možné v rámci zefektivnění avizovat pohotovost / pracovníky ve službě odborné správy výpravčím přímo viz. kontakty příloha C Nehodový dozor a pohotovost. Avšak **je nutné bez odkladu zajistit informování dispečinku DŽIN** z důvodu zaevidování a sledování této provozní události.
 - DŽIN i DŽDC zasílá informační SMS o poruchách sloužícím nehodovým dozorům dané odborné správy. V případě závažné poruchy (přerušení provozu, výrazné omezení provozu na koridorech a tratích TEN-T) komunikuje s nehodovým dozorem odborné správy i telefonicky.

Postup při mimořádné události (MU)

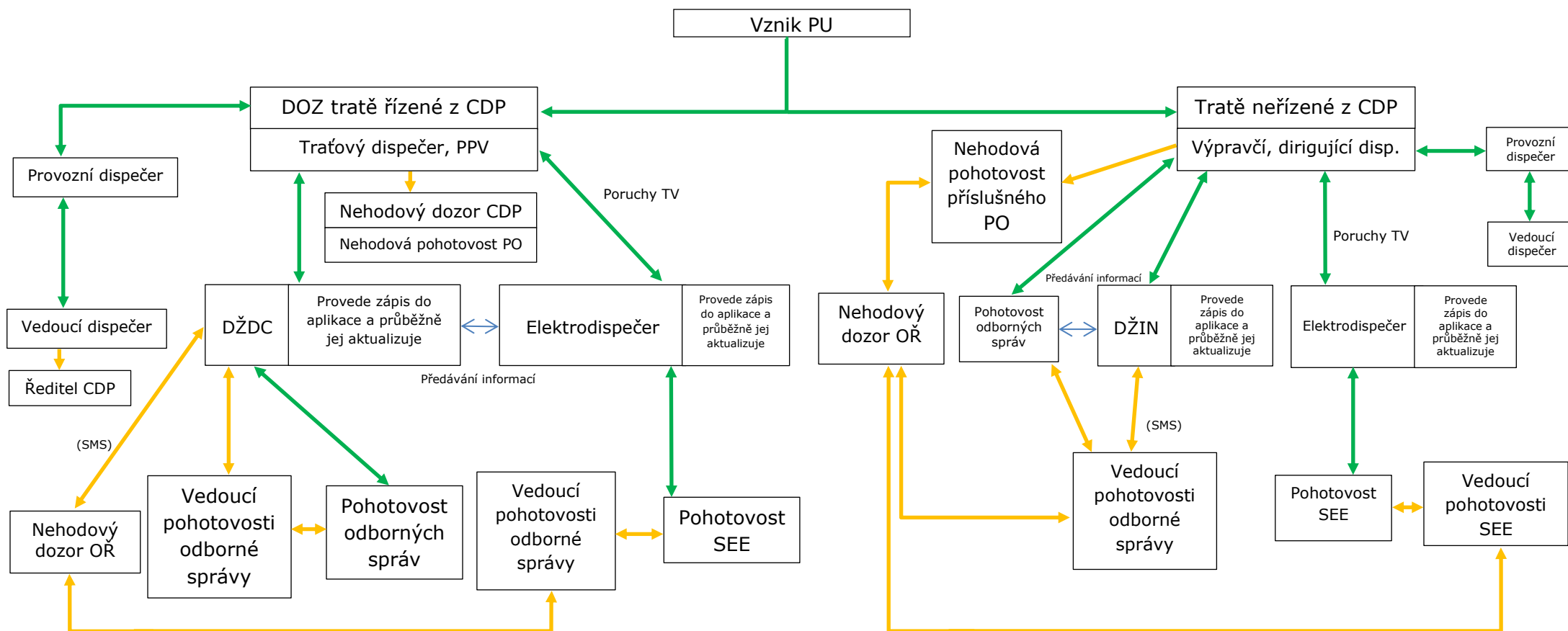
Ohlašovací rozvrh



↓ Postup předání informace.

↓ Komunikační v případě nutnosti vycházející ze závažnosti situace.

Postup při vzniku poruchové a provozně omezující události PU



↓ Postup standartního vyrozumění a komunikace.

↓ Poruchy a provozní události, které mají za následek zastavení provozu, popř. mají podstatný vliv na dopravu a je předpoklad jejich trvání déle než 30 minut.

Koridorové tratě, TEN-T, (zastavené provozy, jednokolejné provozy, omezení s vlivem na GVD)