

## **PŘÍLOHA C: NEHODOVÝ DOZOR A POHOTOVOST**

### **Čl. 1**

#### **Ohlašovací pracoviště, ohlašování MU a jiných událostí**

- a) Povinností každého zaměstnance OŘ Ostrava, jenž se jakýmkoliv způsobem dozvěděl o vzniku MU, vzniku jiné události, jako je např. pracovní úraz, požití alkoholu a jiných návykových látek, ekologické havárie, požáru a NVS, je ohlásit tuto informaci na ohlašovací pracoviště.
- b) Ohlašovacími pracovišti v obvodu OŘ Ostrava jsou pracoviště uvedena v TTP a ZDD. Zaměstnanec ohlašovacího pracoviště postupuje podle ohlašovacího a svolávacího rozvrhu.
- c) Tento pokyn doplňuje návazné ohlašovací postupy v obvodu OŘ Ostrava. Tyto ohlašovací postupy (schémata ohlašování) jsou součástí této přílohy.
- d) Šetření MU podle jejího rozsahu provádí Policie ČR, Drážní inspekce, určení zaměstnanci provozovatele dráhy SŽ a určení zaměstnanci MU dotčených provozovatelů drážní dopravy.
- e) Pracoviště DŽIn OŘ Ostrava zajišťuje příjem informací, evidenci informací a následnou distribuci na OS a jednotlivé úseky OŘ, z hlediska charakteru jednotlivé události a to zejména:
  - závažné pracovní úrazy, požití alkoholu a jiných návykových látek, ekologických havárií, požárů, NVS a závažných provozních událostí, kterými byla ovlivněna provozuschopnost dráhy nebo zařízení pro obsluhu dráhy.
- f) V případě vzniku závažného pracovního úrazu, ekologické havárie a požáru, při kterém byla ovlivněna provozuschopnost dráhy nebo zařízení pro obsluhu dráhy (zastavený provoz nebo vznikla škoda na majetku SŽ) je povinností dispečera DŽIn OŘ Ostrava o této události ihned informovat NT OŘ Ostrava. V pracovní době (pracovní dny 6:00 – 14:00 hodin) probíhá informování NT OŘ Ostrava vždy telefonicky. V mimopracovní dobu (pracovní dny 14:00 – 6:00 hodin, soboty, neděle a svátky) probíhá informování NT OŘ Ostrava prostřednictvím uzavřené skupiny v aplikaci WhatsApp.
- g) V případě ohlášení NVS je povinností dispečera DŽIn OŘ Ostrava o této události ihned informovat zaměstnance krizového řízení.

### **Čl. 2**

#### **Nehodový dozor, nehodové a poruchové pohotovosti zaměstnanců OŘ Ostrava**

- a) Zaměstnanci zařazení do nehodového dozoru, nehodové a poruchové pohotovosti u OŘ Ostrava, podle aktuálního týdenního „Rozvrhu nehodového dozoru, nehodových a poruchových pohotovostí zaměstnanců OŘ Ostrava“ musí být dosažitelní na uvedených telefonních kontaktech.
- b) Tito zaměstnanci jsou osobami určenými k provádění zajišťovacích úkonů při šetření MU a jsou uvedeni v příloze C.
- c) Zaměstnanci nehodového dozoru, nehodových a poruchových pohotovostí OŘ hájí, při provádění zajišťovacích úkonů při šetření MU, zájmy SŽ.

### **Čl. 3**

#### **Nehodový dozor OŘ Ostrava**

- a) Nehodový dozor OŘ Ostrava je pro celý obvod Oblastního ředitelství Ostrava.
- b) Pohotovostní telefon zaměstnance vykonávajícího nehodový dozor OŘ Ostrava je 724 025 058.

- c) Při MU, u kterých bude nutno pro odklizovací práce použít Nehodový pomocný prostředek (na základě „Smlouvy o horizontální spolupráci“ uzavřené pro případné využití nehodových pomocných prostředků k odstranění následků mimořádné události, která ohrožuje bezpečné provozování dráhy nebo drážní dopravy na dráze celostátní a regionální ve vlastnictví státu), bude za sledování a zaznamenání skutečného průběhu objednaných a provedených výkonů NPP odpovědný zaměstnanec nehodového dozoru OŘ Ostrava (tuto povinnost může delegovat na vedoucího zaměstnance v nehodové pohotovosti za vedení odborné správy).
- d) Nehodového dozoru OŘ Ostrava se zúčastňují tyto zaměstnanci:
- náměstkové ředitele OŘ Ostrava
  - vedoucí odborů
  - přednostové odborných správ
  - případně ředitelem OŘ Ostrava určení zaměstnanci.
- f) Povinností vedoucích zaměstnanců sloužících nehodový dozor OŘ Ostrava je informovat ředitele OŘ a náměstka ředitele pro provoz infrastruktury OŘ Ostrava o vzniku:
- mimořádné události v obvodu OŘ
  - pracovního úrazu s vážným zraněním
  - ekologické havárie a požáru v ochranném pásmu dráhy mající za následek zastavení provozu
  - provozní události mimo mimořádné události mající za následek zastavení provozu.

#### Čl. 4

##### **Nehodová pohotovost vedení odborných správ OŘ Ostrava**

- a) Pohotovost zaměstnanců zařazených do nehodové pohotovosti vedení OS OŘ Ostrava se koná v týdenním režimu se stanoveným začátkem vždy v pondělí v 7:00 hodin.
- b) Nehodová pohotovost vedení OS je stanovena pro obvod působnosti odborné správy. Obvody působnosti jsou uvedeny v příloze C.
- c) Nehodových pohotovostí vedení OS se zúčastňují tyto zaměstnanci:
- přednostové odborných správ
  - zástupce přednosta odborné správy
  - případně přednostou odborné správy určení zaměstnanci
- d) Do nehodových pohotovostí OS mohou být zařazeni jen ti zaměstnanci, kteří splňují kvalifikační předpoklady, resp. mají odbornou zkoušku dle předpisu SŽ Zam1.
- e) Nehodové pohotovosti vedení jednotlivých OS jsou ustanovovány následovně:
- nehodová pohotovost vedení ST Ostrava – obvod provozního oddělení I
  - nehodová pohotovost vedení ST Ostrava – obvod provozního oddělení II
  - nehodová pohotovost vedení ST Olomouc – obvod provozního oddělení I
  - nehodová pohotovost vedení ST Olomouc – obvod provozního oddělení II
  - nehodová pohotovost vedení SSZT Ostrava
  - nehodová pohotovost vedení SSZT Olomouc
  - nehodová pohotovost vedení SEE Ostrava

- nehodová pohotovost vedení SEE Olomouc
  - nehodová pohotovost vedení SPS – obvod I
  - nehodová pohotovost vedení SPS – obvod II
  - nehodová pohotovost vedení SMT – obvod I
  - nehodová pohotovost vedení SMT – obvod II
- f) Povinnosti obou obvodů nehodové pohotovosti za vedení ST Ostrava a ST Olomouc při omezení provozuschopnosti výhybek na tratích TEN-T jsou vymezeny ve Směrnici SŽ SM099.
- g) Vyrozumívání nehodových pohotovostí vedení OS probíhá dle kontaktů uvedených v Rozvrhu nehodového dozoru, nehodových a poruchových pohotovostí OŘ Ostrava.

### Čl. 5

#### Nehodová pohotovost vedení provozních obvodů OŘ Ostrava

- a) Pohotovost zaměstnanců zařazených do nehodové pohotovosti vedení PO OŘ Ostrava se koná v týdenním režimu se stanoveným začátkem vždy v pondělí v 7:00 hodin.
- b) Obvody působnosti nehodových pohotovostí jednotlivých PO jsou uvedeny v příloze C, včetně tabulkového zpracování hranic PO.
- c) Nehodové pohotovosti vedení jednotlivých PO jsou ustanovovány následovně:
- nehodová pohotovost PO Ostrava – sever
  - nehodová pohotovost PO Ostrava – jih
  - nehodová pohotovost PO Český Těšín
  - nehodová pohotovost PO Olomouc – sever
  - nehodová pohotovost PO Olomouc – jih
  - nehodová pohotovost PO Valašské Meziříčí – západ
  - nehodová pohotovost PO Valašské Meziříčí – východ
- h) Vyrozumívání nehodových pohotovostí vedení PO probíhá dle kontaktů uvedených v Rozvrhu nehodového dozoru, nehodových a poruchových pohotovostí OŘ Ostrava.

### Čl. 6

#### Poruchová pohotovost zaměstnanců OŘ Ostrava

Poruchová pohotovost všech zaměstnanců zařazených do pohotovostí u OS se koná v týdenním režimu se stanoveným začátkem vždy v pondělí v 6:00 hodin.

- a) Poruchová pohotovost zaměstnanců u Správ tratí

**ST Ostrava – obvod provozního oddělení I** má pro odstraňování provozních událostí, včetně následků MU, u OŘ Ostrava ustanovenou poruchovou pohotovost zaměstnanců pro obvody:

Obvod poruchové pohotovosti PS (TO) Ostrava, Ostrava Svinov	Jistebník (mimo) - Ostrava hl.n. - Bohumín-Vrbice (mimo) do km 271,761; Ostrava hl.n. - Ostrava uhel.n. - Ostrava-Bartovice (včetně); Ostrava-Kunčice - Odb. Odry - Ostrava-Svinov; Odb. Odry - Polanka nad Odrou; Ostrava-Svinov - Děhylov (mimo);
Obvod poruchové pohotovosti PS (TO) Suchdol nad Odrou, Studénka	Hranice na Moravě (mimo; km 212,554) - Suchdol nad Odrou - Jistebník (včetně); Suchdol nad Odrou - Nový Jičín město; Suchdol nad Odrou - Budišov nad Budišovkou; Suchdol nad Odrou - Fulnek; Studénka - Bílovec; Studénka - Příbor (včetně); Sedlnice - Mošnov, Ostrava Airport;
Obvod poruchové pohotovosti PS (TO) Opava	Děhylov (včetně) - Opava východ; Opava východ- Skrochovice (mimo); Opava východ- Hlučín; Kravaře ve Slezsku - Chuchelná; odb. Moravice - Svobodné Heřmanice; Opava východ- Hradec nad Moravicí;
Obvod poruchové pohotovosti PS (TO) Krnov, Bruntál	Skrochovice (včetně) - Krnov; Krnov (včetně) - Valšov - Moravský Beroun (včetně); Krnov - Jindřichov ve Slezsku - st.hr. PR; Valšov - Rýmařov; Bruntál - Malá Morávka; Třemešná ve Slezsku - Osoblaha;

**ST Ostrava – obvod provozního oddělení II** má pro odstraňování provozních událostí, včetně následků MU, u OŘ Ostrava ustanovenou poruchovou pohotovost zaměstnanců pro obvody:

Obvod poruchové pohotovosti PS (TO) Český Těšín Jablunkov, Karviná, Bohumín, Havířov	státní hranice SR - Mosty u Jablunkova - Dětmárovice;  Bohumín-Vrbice (od km 271,761) - Petrovice u K. - st.hr.PR (Zebrzydowice); Bohumín - st.hr.PR (Chalupki); Bohumín Vrbice - st.hr.PR (Chalupki); Český Těšín - Havířov - Ostrava-Bartovice (mimo);
Obvod poruchové pohotovosti PS (TO) Frýdek-Místek, Frenštát pod Radhoštěm	Ostrava-Kunčice (mimo) - Frýdek-Místek - Hostašovice (včetně); Veřovice - Příbor (mimo); Frýdlant nad Ostravicí - Ostravice; Český Těšín (mimo) - Frýdek-Místek;



**ST Olomouc – obvod provozního oddělení I** má pro odstraňování provozních událostí, včetně následků MU, u OŘ Ostrava ustanovenou poruchovou pohotovost zaměstnanců pro obvody:

Obvod Olomouc - obvod poruchové pohotovosti PS (TO) Šumperk, Olomouc, Zábřeh na Moravě, Velká Bystřice	Hoštejn (včetně, od km 30,800) – Zábřeh na Moravě - Červenka - Olomouc - Brodek u Přerova (mimo, km 193,057); Olomouc hl.n. (včetně) – Uničov – Šumperk – Zábřeh na Moravě - Bludovská spojka – Ruda nad Moravou (mimo, km 59,162); Olomouc hl.n. (včetně) - Senice na Hané (včetně, km 18,314) - Litovel předm. - Litovel - Červenka; Litovel předm. - Mladec; Olomouc hl.n. (včetně) – Blatec (včetně, km 92,342);  Olomouc hl.n. (včetně obvodu Olomouc Bělidla po výh. č. 320 do km 1,882 směr Velká Bystřice);
Obvod Přerov - obvod poruchové pohotovosti PS (TO) Přerov sever, Přerov jih, Prostějov, Velká Bystřice	Brodek u Přerova (včetně, 193,057) - Dluhonice - Přerov (včetně, km 180,958); Přerov - Lipník nad Bečvou (včetně, km 199,659); Dluhonická spojka; Přerov (včetně, km 180,958) - Kojetín - Nezamyslice - Prostějov hl.n. - Blatec (mimo, km 92,342); Kojetín - Tovačov; Prostějov hl.n. - Prostějov m.n. - Kostelec na Hané - Drahanovice - Senice na Hané (mimo, km 18,314); Kostelec na Hané - Ptení - Dzbel (včetně, km 29,408);  Olomouc hl.n. (mimo, od km 1,882) - Velká Bystřice - Domašov nad Bystřicí - Moravský Beroun (mimo, km 35,848);
Obvod Jesenícko - obvod poruchové pohotovosti PS (TO) Hanušovice, Jeseník	Ruda nad Moravou (včetně, km 59,162) – Hanušovice – Jeseník - Mikulovice – st. hranice (km 51,500);  Hanušovice – Staré Město pod Sněžníkem; Hanušovice – Červený potok (mimo, km 83,899); Lipová Lázně - Velká Kraš - Javorník ve Slezsku; Mikulovice - Zlaté Hory;

**ST Olomouc – obvod provozního oddělení II** má pro odstraňování provozních událostí, včetně následků MU, u OŘ Ostrava ustanovenou poruchovou pohotovost zaměstnanců pro obvody:

Obvod Hulín - obvod poruchové pohotovosti PS (TO) Hulín, Holešov, Staré Město, Kunovice	Přerov (mimo, km 180,958) - Nedakonice (včetně, km 131,338); Kojetín (mimo, km 73,867 = km 0,447) - Kroměříž - Hulín - Holešov (včetně, km 24,503); Kroměříž - Zborovice; Otrokovice - Vizovice; Staré Město u U.Hradiště - Kunovice; Veselí nad Moravou (mimo) - Slavičín (mimo, km 143,452); Újezdec u Luhačovic - Luhačovice;
Obvod Valašské Meziříčí - obvod poruchové pohotovosti PS (TO) Valašské Meziříčí, Horní Lideč, Vsetín, Holešov, Hranice na Moravě	Lipník nad Bečvou (mimo, km 199,659) - Hranice na Moravě - Val. Meziříčí - Horní Lideč - st. hranice (km 21,110); Valašské Meziříčí - Holešov (mimo, km 24,503); Val. Meziříčí – Rožnov pod Radhoštěm; Val. Meziříčí - Hostašovice (mimo, km 68,914); Vsetín - Velké Karlovice; Horní Lideč - Bylnice - Slavičín (včetně, km 143,452); Bylnice - Vlárský průsmyk - st. hranice (km 163,500);

b) Poruchová pohotovost zaměstnanců u Správ sdělovací a zabezpečovací techniky

**SSZT Ostrava** – má pro odstraňování provozních událostí, včetně následků MU, u OŘ Ostrava ustanovenou poruchovou pohotovost zaměstnanců pro obvody:

Obvod poruchové pohotovosti SZO Český Těšín	státní hranice SR - Mosty u Jablunkova - Karviná hl.n. (km 337,480) státní hranice PR – Český Těšín Český Těšín – Havířov – Šenov (mimo, km 21,221)
Obvod poruchové pohotovosti SZO Bohumín	Karviná hl.n. (mimo km 337,480) - Bohumín Bohumín-Vrbice (km 270,600) - Petrovice u Karviné - st.hr.PR (Zebrzydowice) Bohumín - st.hr.PR (Chalupki) Bohumín-Vrbice - st.hr.PR (Chalupki)
Obvod poruchové pohotovosti SZO Ostrava	Ostrava hl.n. (včetně obvodů střed, Hrušov, uhelné, báňská)
Obvod poruchové pohotovosti SZO Ostrava Svinov	
- obvod O.Svinov - Studénka - Suchdol nad Odrou	Hranice na Moravě (mimo km 212,554) – Ostrava-Svinov (km 263,440) Suchdol nad Odrou - Nový Jičín město Suchdol nad Odrou - Budišov nad Budišovkou Suchdol nad Odrou - Fulnek Studénka – Bílovec Odb. Odra - Polanka nad Odrou Odb. Odra – Ostrava Svinov
- obvod Štramberk	Studénka – Veřovice Sedlnice – Mošnov, Ostrava Airport Frenštát pod Radhoštěm (mimo km 81,980) - Hostašovice (km 67,715)
Obvod poruchové pohotovosti SZO Krnov	
- obvod Opava	Ostrava Svinov (mimo) – Opava východ Opava východ – Palhanec (km 108,858) Opava východ – Hlučín Kravaře ve Slezsku – Chuchelná Opava východ - Svobodné Heřmanice Opava východ - Hradec nad Moravicí
- obvod Krnov a Bruntál	Palhanec (km 108,858 ) - Krnov Krnov - Jindřichov ve Slezsku – st.hr.PR Třemešná ve Slezsku – Osoblaha Krnov- Valšov - Moravský Beroun (včetně) Valšov - Rýmařov Bruntál - Malá Morávka
Obvod poruchové pohotovosti SZO Ostrava Kunčice	
- obvod O. Kunčice a O.Vítkovice	Ostrava střed (mimo km 3,968) – Vratimov Ostrava Kunčice – Šenov (km 21,221) Ostrava Kunčice - Odb. Odra (mimo)
- obvod Frýdek-Místek a Frýdlant nad Ostravicí	Vratimov (mimo) – Frýdek-Místek – Frenštát pod Radhoštěm (km 81,980) Frýdek-Místek – Český Těšín (mimo) Frýdlant nad Ostravicí – Ostravice

**SSZT Olomouc** – má pro odstraňování provozních událostí, včetně následků MU, u OŘ Ostrava ustanovenou poruchovou pohotovost zaměstnanců pro obvody:

Obvod poruchové pohotovosti SZO Otrokovice	
- obvod Otrokovice	zast. Spytihněv (včetně) – zast. Záhlinice (mimo) Otrokovice – Vizovice
- obvod Staré Město u Uh. Hradiště	Nedakonice (včetně) – zast. Spytihněv (mimo) Staré Město u U.H. – Kunovice (mimo)
- obvod Kunovice (skup. 1)	Vlářský průsmyk (st.hr.SR) – Záhorovice (včetně) Bylnice – Horní Lideč (mimo)
- obvod Kunovice (skup. 2)	Záhorovice (mimo) – Veselí n.Mor. (mimo) Luhačovice – Újezdec u Luh.

Obvod poruchové pohotovosti SZO Valašské Meziříčí	
- obvod Hulín	Kojetín (mimo) – Rajnochovice (mimo) Kroměříž – Zborovice zast. Záhlinice (včetně) – Přerov (mimo)
- obvod Valašské Meziříčí	Valašské Meziříčí – Bystřička (mimo) Valašské Meziříčí – Rožnov p.R. Valašské Meziříčí – Hostašovice (mimo) Valašské Meziříčí – Rajnochovice (včetně)
- obvod Vsetín	Vsetín – Střelná st.hr.SR Vsetín – Bystřička (včetně) Vsetín – Velké Karlovice

Obvod poruchové pohotovosti SZO Šumperk	
- obvod Šumperk	Olomouc hl.n. (mimo) - Šumperk (včetně) Hanušovice (mimo) - Bludov (včetně) Bludov - Postřelmov (včetně)
- obvod Hanušovice	Hanušovice - Horní Lipová Hanušovice - Staré Město pod Sněžníkem Hanušovice - Červený Potok (mimo) Lipová Lázně - Mikulovice stát. hranice Lipová Lázně - Javorník ve Slezsku Velká Kraš - Vidnava Mikulovice - Zlaté Hory
- nepřetržitě obsazené pracoviště Zábřeh na Moravě	Hoštejn (km 29,128) - Olomouc hl.n (mimo) Zábřeh na Moravě - Postřelmov (mimo) Senice na Hané (mimo) - Červenka (mimo) Litovel předměstí - Mladeč

Obvod poruchové pohotovosti SZO Přerov	
- obvod Kojetín	Nezamyslice – Přerov (mimo) Kojetín – Tovačov Nezamyslice – Pivín (mimo – po PZS km 67,453) Nezamyslice – Ivanovice (mimo – po km 58,380)
- nepřetržitě obsazené pracoviště Přerov	ŽST Přerov (po PZS Lověšice - km 87,087, po PZS Horní Moštěnice - km 179,842) Přerov - Dluhonice (včetně) Prosenice - Dluhonice (mimo) Přerov - Prosenice (včetně)
- nepřetržitě obsazené pracoviště Hranice na Moravě	Prosenice (mimo) - Hranice na Moravě (km 216,555) Hranice na Moravě - Val. Meziříčí (mimo)
Obvod poruchové pohotovosti SZO Olomouc	
- obvod Olomouc	Olomouc hl.n. (mimo) – Domašov nad Bystřicí Olomouc-Řepčín – Třebčín Blatec – Prostějov (mimo)
- obvod Prostějov	Prostějov hl. - Pivín Prostějov mn. – Kostelec na Hané – Dzbel Kostelec na Hané – Třebčín (mimo)
- nepřetržitě obsazené pracoviště Olomouc	Olomouc hl.n. Olomouc hl.n. - Olomouc-Řepčín (mimo) Olomouc hl.n. - Blatec (mimo) Olomouc hl.n. - Dluhonice (mimo)
- nepřetržitě obsazené pracoviště na CDP Přerov	DŽDC I - DOZ Břeclav (mimo) – Přerov (mimo) – Polanka nad Odrou, DOZ Vlárský Průsmyk – Veselí nad Moravou DŽDC II – DOZ Přerov– Česká Třebová (mimo), DOZ Lanžhot – Brno (mimo) DŽDC III – DOZ Ostrava Svinov – Petrovice u Karviné, DOZ Mosty u Jablunkova – Dětmárovice (mimo)

c) Poruchová pohotovost zaměstnanců u Správ elektrotechniky a energetiky

**SEE Ostrava** má pro odstraňování provozních událostí, včetně následků MU, u OŘ Ostrava ustanovenou poruchovou pohotovost zaměstnanců OTV, TNS, OE, STDŘ.

- Odstraňování následků provozních a mimořádných událostí v infrastruktuře na zařízeních ve správě SEE Ostrava operativně řídí elektrodispečeri ED Ostrava.
- Avizování jednotlivých úseků poruchových pohotovostí OTV, TNS, OE, STDŘ probíhá prostřednictvím ED Ostrava.
- Obvody operativního řízení jednotlivých elektrodispečerů ED Ostrava, včetně vymezení úseků a telefonních kontaktů, jsou uvedeny v níže uvedené tabulce.

**OŘ Ostrava - ED Ostrava**

Elektrodispečer ED1 a ED2 operativně řídí trakční vedení, napájení zabezpečovacích zařízení, napájecí stanice, spínací stanice a silnoproudá zařízení v úsecích:

**Obvod operativního řízení elektrodispečera ED1**

Tel.: 972 762 581; 972 762 344; 607 586 725

**Tabulka 1 – obvod elektrodispečera ED1**

Dětmárovice (mimo) – státní hranice ČR – SR v km 286, 536
Český Těšín – Výhybna Polanka (mimo)
Český Těšín – státní hranice ČR – RP v km 139,112 (staničení SŽ)
Odbočka Odra – Ostrava Svinov (mimo)
Ostrava střed (včetně) – Ostrava Kunčice – Hostašovice (mimo zařízení 6 kV)
<i>Frydlant nad Ostravicí – Ostravice</i>
<i>Český Těšín – Frýdek Místek</i>
<i>Petrovice u Karviné – Karviná město</i>

**traťové úseky bez TV jsou uvedeny kurzívou**

**Obvod operativního řízení elektrodispečera ED2**

Tel.: 972 762 683; 972 762 354; 607 586 725

**Tabulka 2 – obvod elektrodispečera ED2**

Odbočka Koukolná (včetně) – Odbočka Závada (včetně)
Bohumín – státní hranice ČR – RP v km 279,628 (staničení SŽ)
Bohumín Vrbice – státní hranice ČR – RP v km 279,628 (staničení SŽ)
Ostrava hl. n. – Ostrava střed (mimo)
Ostrava Svinov – Opava Východ
Studénka – Mošnov Ostrava Airport; <i>Studénka – Veřovice (mimo); Studénka – Bílovec</i>
<i>Suchdol nad Odrou – Fulnek, Suchdol nad Odrou – Budišov nad Budišovkou</i>
<i>Suchdol nad Odrou – Nový Jičín město</i>
<i>Opava Východ – Krnov – Jindřichov ve Sl. – státní hranice ČR – RP (v km 271.657)</i>
<i>Krnov – Moravský Beroun (včetně)</i>
<i>Valšov – Rýmařov; Bruntál – Malá Morávka</i>
<i>Třemešná ve Sl. – Osoblaha</i>
<i>Opava Východ – Svobodné Heřmanice; Opava Východ – Hradec nad Moravicí</i>
<i>Opava Východ – Hlučín; Kravaře ve Sl. – Chuchelná</i>

**traťové úseky bez TV jsou uvedeny kurzívou**

**SEE Olomouc** má pro odstraňování provozních událostí, včetně následků MU, u OŘ Ostrava ustanovenou poruchovou pohotovost zaměstnanců OTV, TNS, OE, STDŘ, SNTZ.

- Odstraňování následků provozních a mimořádných událostí na zařízeních ve správě SEE Olomouc operativně řídí elektrodispečer ED Přerov.
- Avizování jednotlivých úseků poruchových pohotovostí OTV, TNS, OE, STDŘ, SNTZ probíhá prostřednictvím ED Přerov.
- Obvody operativního řízení jednotlivých elektrodispečerů ED Přerov, včetně vymezení úseků a telefonních kontaktů, jsou uvedeny v níže uvedené tabulce.

**OŘ Ostrava - ED Přerov**

Elektrodispečer ED1 a ED2 operativně řídí trakční vedení, napájení zabezpečovacích zařízení, napájecí stanice, spínací stanice a silnoproudá zařízení v úsecích:

**Obvod operativního řízení elektrodispečera ED1**

Tel.: 972 025 506; 972 734 558; 724 033 982

**Tabulka 1 – obvod elektrodispečera ED1**

Hoštejn – Olomouc – Přerov
Přerov – Otrokovice – Nedakonice
Olomouc – Uničov – Šumperk
Zábřeh na Moravě – Šumperk – Kouty nad Desnou
Staré Město u Uh. Hr. – Kunovice – Bylnice
Bylnice – Horní Lideč (mimo)
Bylnice – Vlárský průsmyk – Vlárský průsmyk st.hr.
Újezd u Luhačovic – Luhačovice
Kunovice – Veselí nad Moravou (mimo)
Otrokovice – Zlín střed – Vizovice
Kojetín (mimo) – Kroměříž – Hulín – Holešov-Bystřice pod Hostýnem
Kroměříž – Zborovice
Olomouc – Domašov nad Bystřicí – Moravský Beroun (mimo)
Olomouc – Senice na Hané – Červenka
Litovel předměstí – Mladeč
Šumperk – Hanušovice – Jeseník
Hanušovice – Staré Město pod Sněžníkem
Hanušovice – Podlesí
Lipová Lázně – Velká Kraš – Javorník ve Slezku
Velká Kraš – Vidnava
Jeseník – Mikulovice – Zlaté Hory
Mikulovice – Glucholazy st. hranice

**traťové úseky bez TV jsou uvedeny kurzívou**

**Obvod operativního řízení elektrodispečera ED2**

Tel.: 972 025 507; 972 734 559; 724 033 982

**Tabulka 2 – obvod elektrodispečera ED2**

Přerov (mimo) – Hranice na Moravě
Prosenice – Dluhonice (mimo)
Hranice na Moravě – Val. Meziříčí – Vsetín – Horní Lideč – Střelná st. Hranice
Olomouc (mimo) – Nezamyslice
Nezamyslice – Přerov (mimo)

<i>Prostějov – Kostelec na Hané - Dzbel</i>
<i>Kostelec na Hané – Senice na Hané (mimo)</i>
<i>Kojetín – Tovačov</i>
<i>Bystřice pod Hostýnem (mimo) – Valašské Meziříčí</i>
<i>Valašské Meziříčí – Rožnov pod Radhoštěm</i>
<i>Valašské Meziříčí – Hostašovice (mimo) (Hostašovice jen 6kV)</i>
<i>Vsetín - Velké Karlovice</i>

**traťové úseky bez TV jsou uvedeny kurzívou**

## Čl. 7

### **Rozvrhy nehodového dozoru, nehodové a poruchové pohotovosti zaměstnanců OŘ Ostrava**

- a) „Plán nehodového dozoru OŘ Ostrava“ se zpracovává pololetně na odboru provozu infrastruktury OŘ. Nový plán musí být zpracován minimálně 20 dnů před ukončením stávajícího plánu. Plán nehodového dozoru OŘ schvaluje NPI.
- b) Plány nehodové pohotovosti vedení OS a PO jsou zpracovávány čtvrtletně (případně pololetně, ročně), a to příslušnou OS a PO v souladu s „Plánem nehodového dozoru OŘ“. Plány předloží příslušné OS a PO na odbor provozu infrastruktury OŘ Ostrava (na e-mail: OROVAPU@spravazeleznic.cz) minimálně 20 dnů před ukončením stávajícího plánu předcházejícího období.
- c) Sestavení týdenního „Rozvrhu nehodového dozoru, nehodových a poruchových pohotovostí zaměstnanců OŘ Ostrava“ provádí odbor provozu infrastruktury. Jmenovité upřesnění týdenního „Rozvrhu nehodového dozoru, nehodových a poruchových pohotovostí zaměstnanců OŘ Ostrava“ je prováděno odborem provozu infrastruktury na základě nahlášených změn a to nejpozději ve čtvrtek do 8:00 hodin předcházejícího týdne. Změny je nutno oznámit na e-mail: OROVAPU@spravazeleznic.cz.
- d) Týdenní „Rozvrh nehodového dozoru, nehodových a poruchových pohotovostí zaměstnanců OŘ Ostrava“ rozesílá odbor provozu infrastruktury OŘ Ostrava elektronicky:
  - řediteli OŘ Ostrava
  - NT, NPI, NŘP
  - přednostům OS a PO
  - ED OŘ Ostrava, DŽIn OŘ Ostrava, DŽDC OŘ Ostrava
  - GŘ SŽ O18 ÚP Ostrava, Brno, Brno - dislokované pracoviště Česká Třebová
  - vedoucímu dispečerovi CDP Přerov
  - hlavnímu dispečerovi SŽ, hlavnímu dispečerovi infrastruktury
  - GŘ SŽ
  - HZS SŽ JPO Přerov, HZS SŽ JPO Ostrava a HZS SŽ JPO Česká Třebová



## Čl. 8 Hasičský záchranný sbor SŽ

a) V obvodu OŘ Ostrava jsou dle Pokynu ředitele HZS SŽDC č. 1/2016, v platném znění následující zásahové obvody jednotek požární ochrany SŽ:

- JPO Ostrava
- JPO Přerov
- JPO Česká Třebová

Zásahový úsek
<b>JPO Ostrava</b>
Polom / mimo / km 223,015 - Ostrava hl.n / včetně / - Bohumín / včetně / státní hranice CZ/PL - / km 279,628 /
Suchdol nad Odrou / včetně / - Budišov nad Budišovkou / včetně /
Suchdol nad Odrou / včetně / - Fulnek / včetně /
Suchdol nad Odrou / včetně / - Nový Jičín město / včetně /
Studénka / včetně / - Bílovec / včetně /
Krnov / včetně / - Jindřichov ve Slezsku / včetně / - Glucholazy PKP / včetně / - Mikulovice / mimo / km 49,373
Mikulovice / mimo / km 0,132/ - Zlaté Hory / včetně /
Třemešná ve Slezsku / včetně / - Osoblaha / včetně /
Opava východ / včetně / - Krnov / včetně / - Bruntál / včetně / km 63,376
Bruntál / včetně / - Malá Morávka / včetně /
Milotice nad Opavou / včetně / - Vrbno pod Pradědem / včetně /
Opava východ / včetně / - Svobodné Heřmanice / včetně /
Opava východ / včetně / - Hradec nad Moravicí / včetně /
Opava východ / včetně / - Hlučín / včetně /
Kravaře ve Slezsku / včetně / - Chuchelná / včetně /
Bohumín / včetně / - Mosty u Jablunkova zast. / včetně / - státní hranice CZ/SR / km 286,534 /
Dětmárovice / včetně / - Petrovice u Karviné / včetně / - státní hranice CZ/PL / km 292,602 /
Opava východ / včetně / - Ostrava Svinov / včetně / - Ostrava Kunčice / včetně / - Český Těšín / včetně /
Polanka nad Odrou výhybna / včetně / - odbočka Odra / včetně /
Frýdek Místek / včetně / - Český Těšín / včetně / - státní hranice CZ/PL / km 139,112 /
Ostrava hl.n./ včetně / - Hostašovice / včetně / km 68,643 /
Frýdlant nad Ostravicí / včetně / - Ostravice / včetně /
Studénka / včetně / - Veřovice / včetně /
Chalupki PL
Poznámka: Ohlašovna požárů (OIS): drážní 150 tel. 972 762 150, 972 762 444, mobil 728 052 406



Zásahový úsek
<b>JPO Přerov</b>
Zábřeh na Moravě / včetně / km 39,100 - Polom / včetně / km 223,015 /
Prostějov / včetně / - Chornice / mimo / km 39,934 /
Červenka / včetně / - Kostelec na Hané / včetně /
Olomouc / včetně / - Senice na Hané / včetně /
Hranice na Moravě / včetně / - Střelná / včetně / - státní hranice ŽSR / km 23,1 /
Valašské Meziříčí / včetně / - Rožnov pod Radhoštěm / včetně /
Vsetín / včetně / - Velké Karlovice / včetně /
Bylnice / včetně / - Horní lideč / včetně /
Olomouc / včetně / - Šumperk / včetně /
Zábřeh na Moravě / včetně / - Šumperk / včetně /
Šumperk / včetně / - Ruda nad Moravou / mimo / / km 58,586 /
Sobotín / včetně / - Petrov nad Desnou /- Kouty nad Desnou - Šumperk / včetně /
Přerov včetně / - Nezamyslice / včetně / km 61,284 /
Olomouc / včetně / - Bruntál / včetně / km 61,284 /
Kojetín / včetně /- Valašské Meziříčí / včetně /
Kroměříž / včetně / - Zborovice / včetně /
Olomouc / včetně / - Bruntál / mimo / km 61,284 /
Valšov / včetně / - Rýmařov / včetně /
Valašské Meziříčí / včetně / - Hostašovice / mimo / km 68,643 /
Přerov včetně / - Moravský Písek / včetně / km 123,680 /
Otrokovice / včetně / - Vizovice / včetně /
Veselí nad moravou / včetně / -km 86,849 / - Uherské Hradiště / včetně /
Staré Město u Uherského Hradiště / včetně / - Vlárský Průsmyk / včetně / - státní hranice ŽSR / km 162,9
Moravský Písek / včetně / km 0,770 /
Veselí nad Moravou / včetně / km 000,976/ - Vrbovice / včetně / včetně / - státní hranice ŽSR / km 41,1
Kojetín / včetně / - Tovačov / včetně /
Mladeč / včetně /- Litovel předměstí / včetně /
Poznámka:
Ohlašovna požárů (OIS): tel. 972 734 444, 972 734 150, mobil 728 028 629

Zásahový úsek
<b>JPO Česká Třebová</b>
Česká Třebová / včetně / km-245,9 / - Pardubice - Černá za Bory / vjezd / km 800,28 /
(X) Holice / včetně / km 42,4 / - Borohrádek / včetně / km 46,9 / *
Holice / včetně / km 42,4 / - Moravany / včetně / 28,890 /
Choceň / včetně / km 0,0 / - Litomyšl / včetně / km 23,7 /
Choceň / včetně / km 0,0 / - Třebechovice pod Orebem / včetně / km 40,550 /
Týniště nad Orlicí / včetně / 49,8 / - Letohrad / včetně / km 90,0 /
Častolovice / včetně / km 0,0 / - Solnice / včetně / km 15,4 /
Doudleby nad Orlicí / včetně / km 0,0 / - Rokytice v Orlických horách / včetně / km 19,5 /
(X) Moravský Karlov / včetně / km 9,9 / - Štítý / včetně / km 16,5 / *
Ústí nad Orlicí / včetně / km 0,0 / - Moravský Karlov / včetně / km 9,9 /
Dolní Lipka / včetně / km 0,0 / - Hanušovice / vjezd / km 16,4 /
(X) Broumov / včetně / km 10,0 / - Otovice -zastávka / včetně / km 13,5 / *
Týniště nad Orlicí / včetně / 23,6 / - Broumov / včetně / km 10,0 /
Opočno pod Orlickými horami / včetně / km 5,4 / - Dobruška / včetně / km 0,0 /
Starkoč / vjezd mimo / km 2,182 / - Václavice / včetně / km 0,0 /
Teplice nad Metují / včetně / - Teplice nad Metují skály / včetně / km 28,100 /
Česká Třebová / včetně / km-245,9 / - Rozhraní / včetně / km 209,394 /
Svitavy / včetně / km 0,0 / - Borová / včetně / km 29,058 /
Třebovice v Čechách / včetně / - Chornice / včetně / km 0,807 /
(X) Moravská Třebová / včetně / km 56,6 / - Chornice / včetně / km 39,934 / *
Třebovice v Čechách / včetně / km 76,6 / - Moravská Třebová / včetně / km 56,6
Česká Třebová / včetně / km 245,9 / - Zábřeh na Moravě / vjezd mimo / km 39,100 /
Rudoltice v Čechách / včetně / km 0,0 / - Lanškroun / včetně / km 4,1 /
Ruda nad Moravou / včetně / km 58,056 / - Hanušovice / včetně / km 70,1 /
Hanušovice / včetně / km 0,0 / - Mikulovice / včetně / km 49,373 /
Staré Město pod Sněžníkem / včetně / km 11,2 / - Hanušovice / včetně / km 0,0 /
Lipová Lázně / včetně / km 31,1 / - Javorník ve Slezku / včetně / km 5,2 /
Mikulovice / včetně / km 0,132 /
(X) Velká Kraš / včetně / km 0,0 / - Vidnava / včetně / km 4,4 / *
Lichkov / včetně / km 110,8 / - státní hranice PKP / km 113,2 /
(X) Meziměstí / včetně / km 90,8 / - státní hranice PKP / km 92,8 / *
Poznámka: (X) * část tratě s občasným provozem Ohlašovna požárů (OIS): 972 3 150, 112 mobil: 602 209 980

## Čl. 9

## Hranice působnosti územních pracovišť SŽ GŘ O18

a) V obvodu OŘ Ostrava provádí šetření MU následující územní pracoviště SŽ GŘ O18:

- ÚP Ostrava
- ÚP Brno
- ÚP Brno – dislokované pracoviště Česká Třebová

b) Hranice obvodů jednotlivých územních pracovišť SŽ GŘ O18 jsou stanoveny následovně:

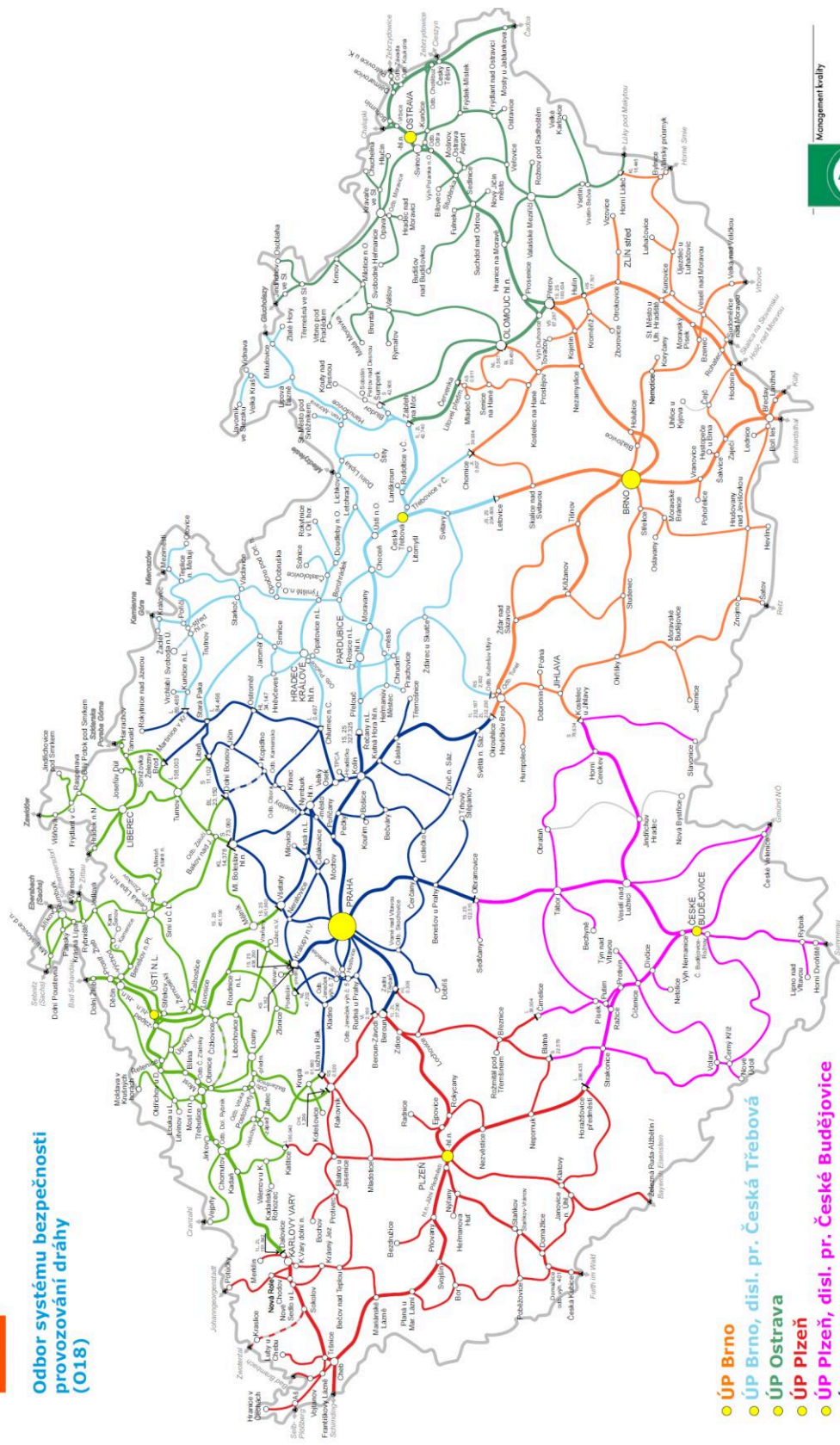
Územní pracoviště Ostrava (ÚP OVA)				
hranice s ÚP BNO	trať 304A	ŽST Hulín	Vjezdové návěstidlo HS od ŽST Třebětice	km 17,767
	trať 304C	ŽST Horní Lideč	Vjezdové návěstidlo KL (včetně) od dopravní D3 Valašské Klobouky (od ŽST Bylnice)	km 18,445
	trať 309B	ŽST Olomouc hl.n.	Vjezdové návěstidlo BL (včetně) od ŽST Blatec	km 99,450
	trať 313A	ŽST Olomouc hl.n.	Vjezdové návěstidlo NL (včetně) od ŽST Olomouc-Nová Ulice	km 0,567
	trať 313B	ŽST Červenka	Vjezdové návěstidlo AS (včetně) od ŽST Litovel předměstí	km 0,911
	trať 315A	ŽST Přerov	Vjezdové návěstidlo VS (včetně) od ŽST Věžky	km 87,287
	trať 316A	ŽST Přerov	Vjezdová návěstidla 1S a 2S (včetně) od ŽST Říkovice	km 180,634
hranice s ÚP BNO DP CTR	trať 309A	ŽST Zábřeh na Moravě	Vjezdová návěstidla 1L a 2L od ŽST Lukavice na Moravě	km 42,740
	trať 311C	ŽST Šumperk	Vjezdové návěstidlo S od ŽST Libina	km 42,908
Územní pracoviště Brno (ÚP BNO)				
hranice s ÚP PHA	trať 502A	ŽST Okrouhlice	Vjezdová návěstidla 1L a 2L od ŽST Havlíčkův Brod	km 232,187 km 232,230
hranice s ÚP PLZ DP CBE	trať 701A	ŽST Kostelec u Jihlavy	Vjezdové návěstidlo S od ŽST Rantířov	km 78,634
hranice s ÚP OVA	trať 304A	ŽST Hulín	Vjezdové návěstidlo HS (včetně) od ŽST Třebětice	km 17,767
	trať 304C	ŽST Horní Lideč	Vjezdové návěstidlo KL od dopravní D3 Valašské Klobouky (od ŽST Bylnice)	km 18,445
	trať 309B	ŽST Olomouc hl.n.	Vjezdové návěstidlo BL od ŽST Blatec	km 99,450
	trať 313A	ŽST Olomouc hl.n.	Vjezdové návěstidlo NL od ŽST Olomouc-Nová Ulice	km 0,567
	trať 313B	ŽST Červenka	Vjezdové návěstidlo AS od ŽST Litovel předměstí	km 0,911
	trať 315A	ŽST Přerov	Vjezdové návěstidlo VS od ŽST Věžky	km 87,287
	trať 316A	ŽST Přerov	Vjezdová návěstidla 1S a 2S od ŽST Říkovice	km 180,634
hranice s ÚP BNO DP CTR	trať 313D	ŽST Chornice	Vjezdové návěstidlo L od dopravní D3 Džbel	km 39,934
	trať 314C	ŽST Chornice	Vjezdové návěstidlo JL od ŽST Velké Opatovice	km 0,807
	trať 326A	ŽST Letovice	Vjezdová návěstidla 1S a 2S (včetně) od ŽST Březová nad Svitavou	km 204,806
	trať 507A	ŽST Havlíčkův Brod, Odb. Kubešův Mlýn	Vjezdové návěstidlo RS (včetně) od ŽST Rozsochatec	km 2,932
Územní pracoviště Brno, dislokované pracoviště Česká Třebová (ÚP BNO DP CTR)				
hranice s ÚP PHA	trať 501A	ŽST Řečany nad Labem	Vjezdová návěstidla 1S a 2S (včetně) od ŽST Zábřeh nad Labem	km 327,325
	trať 505A	ŽST Chlumec nad Cidlinou	Vjezdové návěstidlo L od ŽST Nové Město nad Cidlinou	km 0,497
	trať 508	ŽST Stará Paka	Vjezdové návěstidlo L od ŽST Horka u Staré Paky	km 84,466
	trať 510A	ŽST Martinice v Krkonoších	Vjezdové návěstidlo L od ŽST Kunčice nad Labem	km 89,469
	trať 511A	ŽST Ostroměř	Vjezdové návěstidlo HL od ŽST Hořice v Podkrkonoší	km 34,147
hranice s ÚP OVA	trať 309A	ŽST Zábřeh na Moravě	Vjezdová návěstidla 1L a 2L (včetně) od ŽST Lukavice na Moravě	km 42,740
	trať 311C	ŽST Šumperk	Vjezdové návěstidlo S (včetně) od ŽST Libina	km 42,908
hranice s ÚP BNO	trať 313D	ŽST Chornice	Vjezdové návěstidlo L (včetně) od dopravní D3 Džbel	km 39,934
	trať 314C	ŽST Chornice	Vjezdové návěstidlo JL (včetně) od ŽST Velké Opatovice	km 0,807
	trať 326A	ŽST Letovice	Vjezdová návěstidla 1S a 2S od ŽST Březová nad Svitavou	km 204,806
	trať 507A	ŽST Havlíčkův Brod, Odb. Kubešův Mlýn	Vjezdové návěstidlo RS od ŽST Rozsochatec	km 2,932

Platnost od 1. 9. 2023

# Mapa působnosti územních pracovišť O18 GR SŽ



Odbor systému bezpečnosti  
provozování dráhy  
(O18)



## Čl. 10 Ekologické havárie

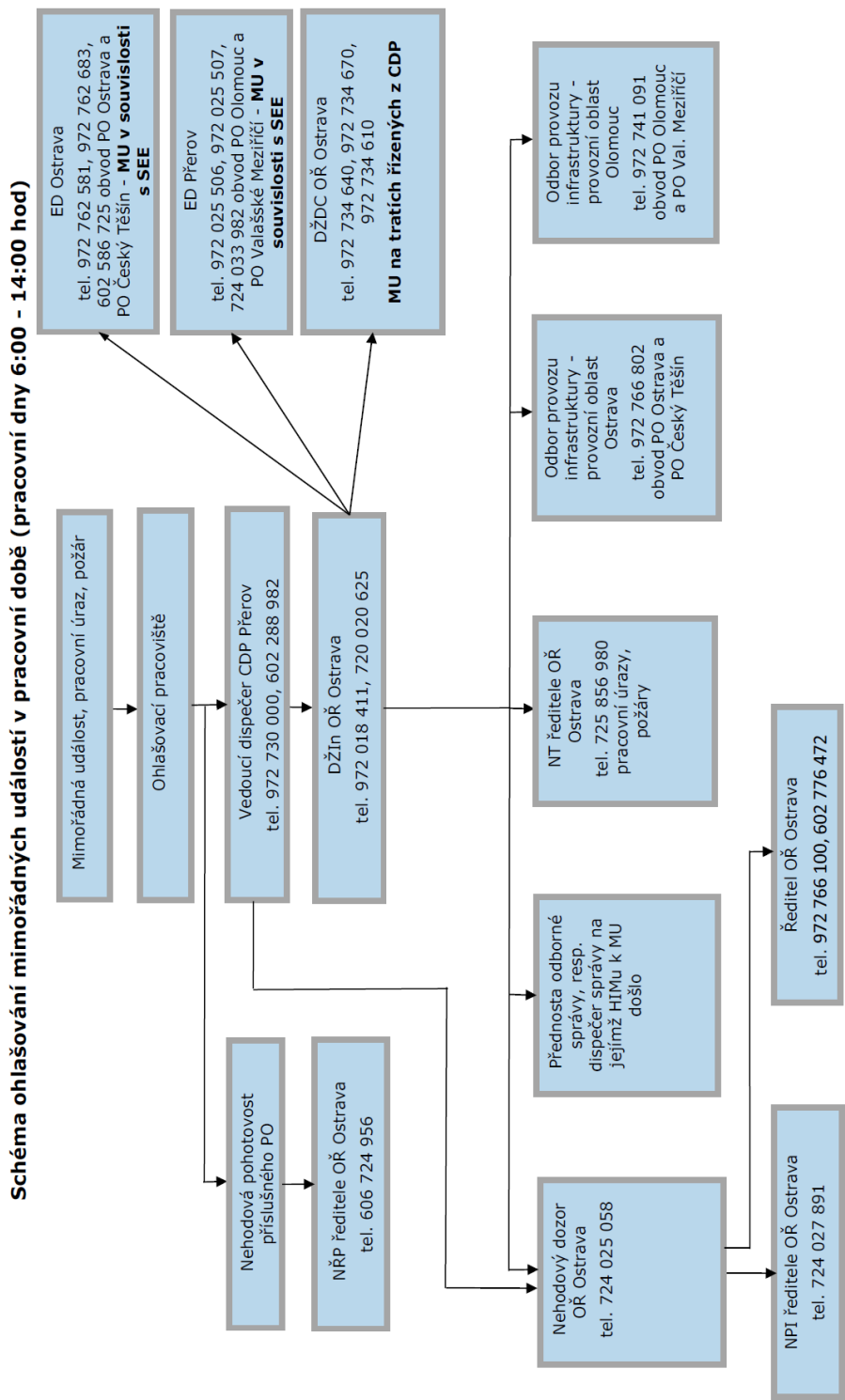
- a) V případě vzniku ekologické havárie je nutno kontaktovat HZS SŽ a následně kontaktní osoby v níže uvedené tabulce:

Kontaktní osoba	Funkce, činnost	Telefonní číslo:
Závěšický František obvod PO Ostrava a PO Český Těšín	Havarista	602 516 599
Bc. Marek Jursa, DiS obvod PO Olomouc a PO Val. Meziříčí	Havarista	602 522 853
Pokorný Petr, Ing. 1. zástupce - Bc. Romana Milfajtová 2. zástupce - Ing. Miroslav Bulant	Havarista GŘ – oblast Morava	725 797 058 601 102 268 724 590 165
Povodí Odry, s. p.	Havarijní služba	596 612 222
Povodí Moravy, s. p.	Havarijní služba	541 211 737
Marius Pedersen a.s.	Odstraňování ekologických škod, odtěžba a odstranění kontaminovaného materiálu	739 682 492
GEO Group a.s.	Geologická činnost, vrtné práce, vzorkovací práce	722 117 471
Vodoprávní úřad	Vodoprávní činnost u havárie	Telefonní kontakt zajistí HZS SŽ
ČIŽP – obvod Ostrava	Hlášení havárií	731 405 301
ČIŽP – obvod Olomouc	Hlášení havárií	731 405 265

## Čl. 11 Související schémata, seznamy a mapy

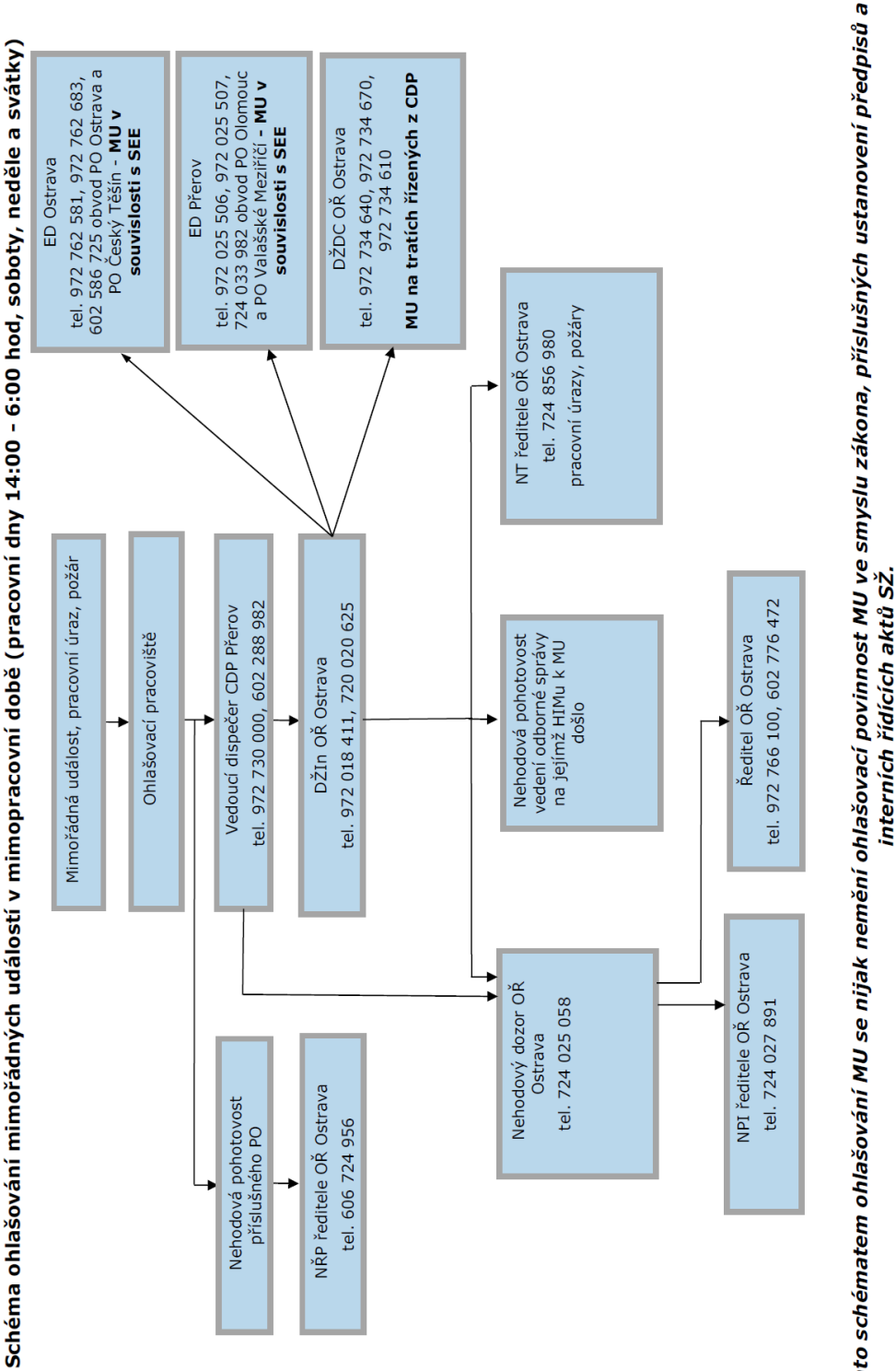


a) Schéma ohlašování mimořádných událostí v pracovní době

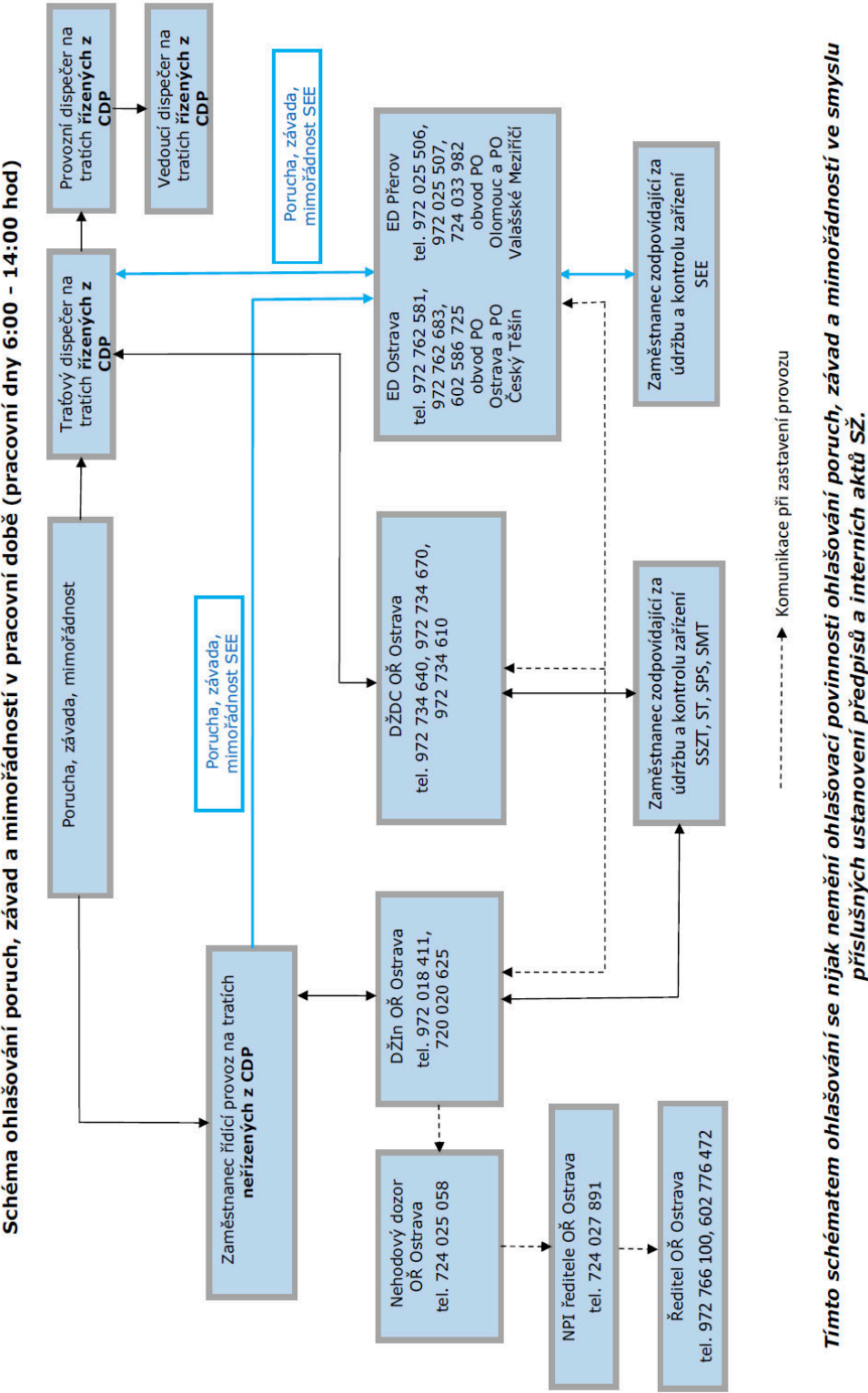


**Tímto schématem ohlašování MU se nijak nemění ohlašovací povinnost MU ve smyslu zákona, příslušných ustanovení předpisů a interních řídicích aktů SŽ.**

b) Schéma ohlašování mimořádných událostí v mimopracovní době

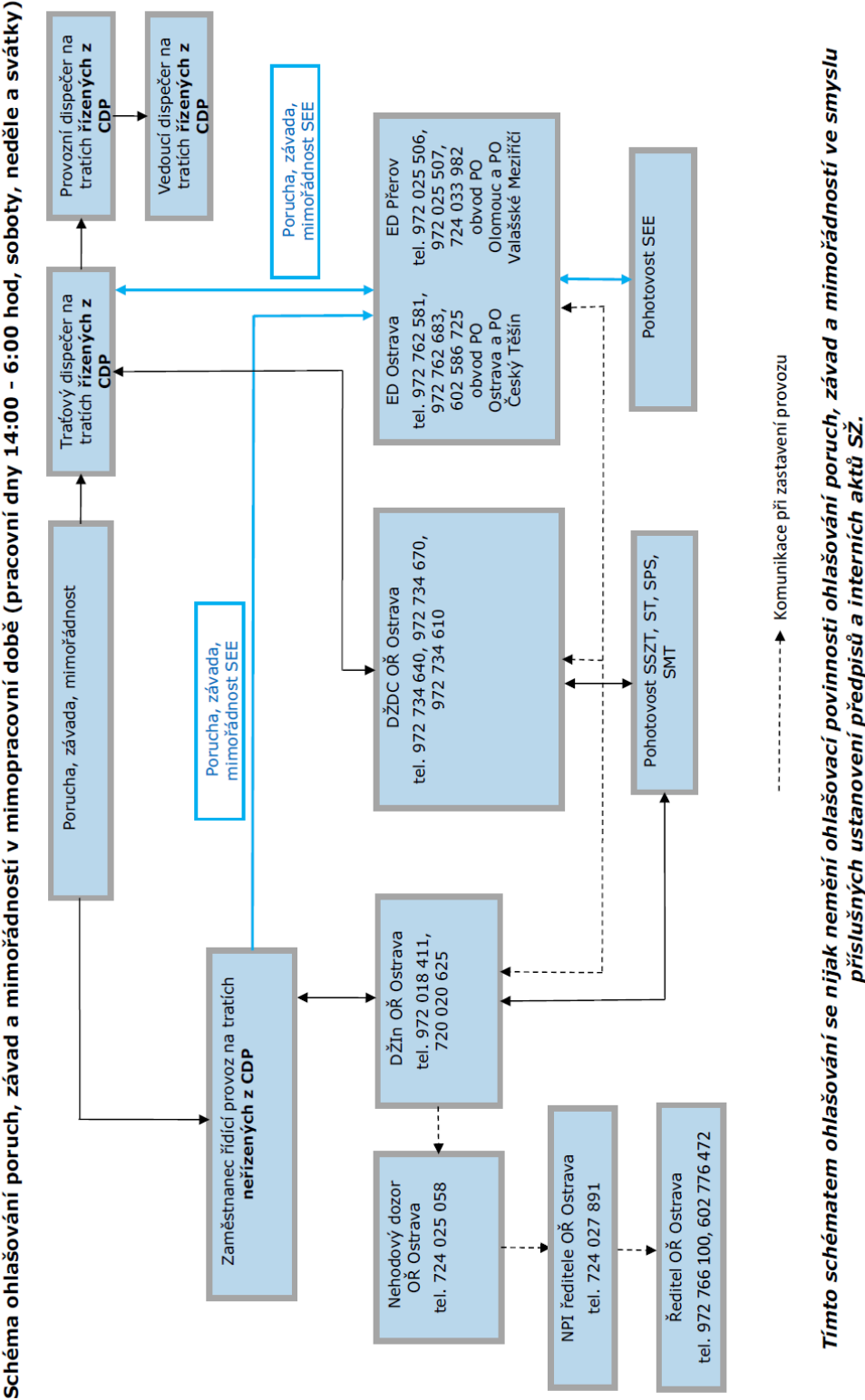


c) Schéma ohlašování poruch, závad a mimořádností v pracovní době





d) Schéma ohlašování poruch, závad a mimořádností v mimopracovní době



- e) Seznam osob určených k provádění zajišťovacích úkonů při šetření mimořádných událostí u Oblastního ředitelství Ostrava

Příjmení, jméno, titul	Pracovní zařazení
<b>Macho Jiří, Ing.</b>	<b>ředitel OŘ Ostrava</b>
<b>Šponar Bohumil, Ing., MBA</b>	<b>náměstek ředitele pro techniku</b>
Brdíčko Ondřej, Ing.	vedoucí odboru technického
Havelka Petr, Ing.	systémový specialista
Foldeš Petr, Ing.	inženýr železniční dopravy
Pazlar Miroslav, Mgr., Dis	systémový specialista (ekolog)
Jílek Martin, Bc.	systémový specialista (ekolog)
Jursa Marek, Bc., Dis	systémový specialista, havarista
Závěšický František	vedoucí oddělení životního prostředí, havarista
<b>Mareček Pavel, Ing.</b>	<b>náměstek ředitele pro provoz infrastruktury</b>
Novobilský Josef, Ing.	vedoucí odboru provozu infrastruktury
Skřížala Jakub, Bc.	systémový specialista
DŽIn	
Omastová Daniela, Ing.	vedoucí oddělení dispečinku ŽDC
Kolbinger Erik, Ing.	zást. vedoucího oddělení dispečinku ŽDC
<b>Volek Miroslav, Ing.</b>	<b>přednosta ST Olomouc</b>
Oulehla Zdeněk, Ing.	vedoucí provozního oddělení I ST Olomouc
Plátek Michal, Ing.	vedoucí technického oddělení ST Olomouc - zást. přednosta
Kouřil Jan, Ing.	systémový specialista ST Olomouc
Toman Radim, Ing.	vedoucí provozu infrastruktury ST Olomouc
Kutý Tomáš	vedoucí provozu infrastruktury ST Olomouc
Grošek Petr	inženýr železniční dopravy ST Olomouc
Vrto Zdeno, Ing.	vedoucí provozního oddělení II ST Olomouc
Slováček Jan	vedoucí provozu infrastruktury ST Olomouc
Chmelíčková Věra, Ing.	inženýr železniční dopravy ST Olomouc
Bětk Václav, Ing.	inženýr železniční dopravy ST Olomouc
Šatánek Jan, Ing.	systémový specialista ST Olomouc
Vendel Jiří, Ing.	vedoucí provozu infrastruktury ST Olomouc
Hlaváč Jarmil	vedoucí provozního střediska TO Olomouc
Lošík Radek	vrchní mistr tratí TO Olomouc
Frelich Martin	správce tratí TO Olomouc
Balej Tomáš	mistr tratí TO Olomouc
Jarmar František	vedoucí provozního střediska MES Olomouc
Beneš Jiří	vrchní mistr tratí TO Zábřeh na Moravě
Jurečka Ludvík	mistr tratí TO Zábřeh na Moravě
Augustin František	pracovník infra.s licencí strojvedoucího TO Zábřeh na Moravě
Beneš Martin	pracovník údržby a oprav tratí TO Zábřeh na Moravě
Lukeš Martin	vrchní mistr tratí TO Šumperk
Menšík Jakub	vedoucí provozního střediska TO Šumperk
Blaha Martin	pracovník infra.s licencí strojvedoucího TO Šumperk
Cápek Kamil	pracovník infra.s licencí strojvedoucího TO Šumperk
Matyáš Miroslav	vrchní mistr tratí TO Přerov jih
Pavlík Marek	mistr tratí TO Přerov jih
Ivánek Radomír	vrchní mistr tratí TO Přerov sever
Sládeček Lukáš	vrchní správce tratí TO Přerov sever
Kupčík Václav	mistr tratí TO Přerov sever
Bohačík Vlastimil	vrchní mistr tratí TO Velká Bystřice
Kurfürst Zbyněk	mistr tratí TO Velká Bystřice
Muselík Jiří	vedoucí provozního střediska TO Prostějov
Tumma Jakub	vrchní mistr tratí TO Prostějov
Crhonek Josef	mistr tratí TO Prostějov
Vaníček Jan	vedoucí provozního střediska TO Hanušovice

Růžička Lubomír	vrchní mistr tratí TO Hanušovice
Kadlec Petr	mistr tratí TO Hanušovice
Buryánek Vlastimil	vedoucí provozního střediska TO Jeseník
Štroch Vladan	vrchní mistr tratí TO Jeseník
Smékal Leoš	mistr tratí TO Jeseník
Hřebačka Radek	pracovník infra.s licencí strojvedoucího TO Jeseník
Juhaňák Vincenc	pracovník údržby a oprav tratí TO Jeseník
Vilímek Josef	vedoucí provozního střediska TO Holešov
Lišovský Miroslav	vedoucí provozního střediska TO Staré Město
Macháček Ivan	vrchní mistr tratí TO Staré Město
Lahola Igor, Bc.	mistr tratí TO Staré Město
Milička František	vedoucí provozního střediska TO Kunovice
Hamšík Milan	vrchní mistr tratí TO Kunovice
Dressler Jindřich, Ing.	mistr tratí TO Kunovice
Slaměník Roman	vedoucí provozního střediska TO Hulín
Bělohoubek Aleš	vrchní mistr tratí TO Hulín
Ezr Oldřich	mistr tratí TO Hulín
Rýc Miroslav	vrchní mistr tratí TO Holešov
Vojáček Leo	mistr tratí TO Holešov
Polešovský Ladislav	mistr tratí TO Valašské Meziříčí
Kašík Petr	pracovník údržby a oprav tratí TO Holešov
Pončík Libor	vedoucí provozního střediska TO Vsetín
Kulíšek Jan	vrchní mistr tratí TO Vsetín
Navrátil Petr, Ing.	mistr tratí TO Vsetín
Plesník Miroslav	vrchní mistr tratí TO Hranice na Moravě
Kopečný Radim	mistr tratí TO Hranice na Moravě
Hlosta Pavel	správce tratí TO Hranice na Moravě
Kozák Antonín	vrchní mistr tratí TO Valašské Meziříčí
Kopecký Ladislav	vedoucí provozního střediska TO Horní Lideč
Fojtů Petr	vrchní mistr tratí TO Horní Lideč
Křek Tobiáš	mistr tratí TO Horní Lideč
Růžička Michal	vrchní správce tratí TO Šumperk
Chudík Pavel	vedoucí provozního střediska TO Velká Bystřice
Kozman Václav	vedoucí provozního střediska TO Zábřeh na Mor.
Kubec Ivo	vedoucí provozního střediska TO Přerov sever
Kelar Ivo	vedoucí provozního střediska TO Přerov jih
Kovařík Filip	vedoucí provozního střediska TO Hranice na Mor.
Klika Martin	vedoucí provozního střediska TO Valašské Meziříčí
<b>Jícha Miroslav, Ing.</b>	<b>přednosta ST Ostrava</b>
Klvaňa Radomír, Ing.	vedoucí oddělení provozního I ST Ostrava - zást. přednosta
Hábl Dalibor	vedoucí provozu infrastruktury ST Ostrava
Kopečný Pavel, Ing.	vedoucí technického oddělení ST Ostrava
Golc Karel, Ing.	systémový specialista ST Ostrava
Urban Martin	vedoucí provozu infrastruktury ST Ostrava
Horák Petr	inženýr železniční dopravy ST Ostrava
Kašný Martin	inženýr železniční dopravy ST Ostrava
Potoki Ladislav	vedoucí provozu infrastruktury ST Ostrava
Žitník Radovan	vedoucí provozu infrastruktury ST Ostrava
Wenhardt Mikuláš	vedoucí provozního střediska TO Ostrava
Bartík Radim	vrchní správce tratí TO Ostrava
Šimík Ondřej	vrchní mistr tratí TO Ostrava
Krcho Marián	mistr tratí PS Ostrava
Rovenský Jakub	vedoucí provozního střediska TO Ostrava-Svinov
Janšta Evžen	vrchní správce tratí TO Ostrava-Svinov
Čečka Václav	mistr tratí PS Ostrava-Svinov
Kubelka Libor	vedoucí provozního střediska TO Suchdol nad Odrou
Janovský Petr	vrchní mistr tratí TO Suchdol nad Odrou
Pantůček Karel	mistr tratí PS Suchdol nad Odrou
Mik Pavel	pracovník údržby a oprav tratí PS Suchdol nad Odrou
Želinský Roman	vrchní správce tratí TO Suchdol nad Odrou
Grabovský Zdeněk	vedoucí provozního střediska TO Studénka
Fabián Tomáš	vrchní mistr tratí TO Studénka

Rykala Daniel	mistr tratí TO Studénka
Mokáň Vladimír	vedoucí provozního střediska TO Opava
Mokáň Ondřej	vrchní správce tratí TO Opava
Hopa Daniel	správce tratí TO Opava
Toporčák Vít	vrchní mistr tratí TO Opava
Vávra Stanislav	vedoucí provozního střediska TO Krnov
Maramarossy Petr	vrchní mistr tratí TO Krnov
Suchánek Lukáš	pracovník údržby a oprav tratí TO Krnov
Valerián David	pracovník infrastruktury s licencí strojved. TO Krnov
Vávra Zdeněk	vrchní správce tratí TO Krnov
Suchánek Petr	vedoucí provozního střediska TO Bruntál
Chvojka Pavel	vrchní mistr tratí TO Bruntál
Šebek David	vrchní správce tratí TO Bruntál
Curylo Jan	vedoucí oddělení provozního II ST Ostrava
Glet František, Bc.	vedoucí provozu infrastruktury ST Ostrava
Mašek Lukáš	vedoucí provozu infrastruktury ST Ostrava
Pítr Jaroslav	vedoucí provozu infrastruktury ST Ostrava
Urban Tomáš	vedoucí provozního střediska TO Karviná
Tkoč Pavel	správce tratí TO Karviná
Byrtus Daniel	mistr tratí TO Jablunkov
Byrtus Marek	vedoucí provozního střediska Jablunkov
Kantor Oldřich	vrchní mistr tratí TO Jablunkov
Žák Kamil	vedoucí provozního střediska TO Bohumín
Slowiak Zdeněk	mistr tratí TO Bohumín
Holiš Jiří	vrchní mistr tratí TO Bohumín
Šmerda Jiří	vedoucí provozního střediska TO Český Těšín
Bayer Jindřich	mistr tratí TO Český Těšín
Zedník Miroslav	vedoucí provozního střediska TO Havířov
Kubját Roman, Bc.	vrchní mistr tratí TO Havířov
Figalla Luděk	vedoucí provozního střediska TO Frýdek-Místek
Maršálek David	vrchní mistr tratí TO Frýdek-Místek
Papák Ladislav	mistr tratí TO Frýdek-Místek
Kolimár Pavel	vedoucí provozního střediska TO Frenštát pod Radhoštěm
Mironov Michal	vrchní mistr tratí TO Frenštát pod Radhoštěm
Černoch Martin	mistr tratí TO Frenštát pod Radhoštěm
<b>Hanzl Lukáš, Ing.</b>	<b>přednosta SSZT Olomouc</b>
Vintr Josef, Ing.	vedoucí provozu infrastruktury SSZT Olomouc
Stratil Marek, Ing.	vedoucí provozu infrastruktury SSZT Olomouc
Jachan František, Ing.	vedoucí oddělení SSZT Olomouc
Hojgrová Janka, Ing.	vedoucí oddělení SSZT Olomouc
Peroutka Jiří	vedoucí provozu infrastruktury SSZT Olomouc
Horký Miroslav	systémový specialista SSZT Olomouc
Sehnal Karel	systémový specialista SSZT Olomouc
Macek Kamil	vedoucí provozu infrastruktury SSZT Olomouc
Slavík Josef	vedoucí provozního střediska SSZT Olomouc
DŽDC I	
DŽDC II	
DŽDC III	
Basel Stanislav	vedoucí provozního střediska SSZT Olomouc
Ščuglík Ota	vedoucí provozního střediska SSZT Olomouc
Maňáková Hana, Ing.	vedoucí provozu infrastruktury SSZT Olomouc
Snášel Radek	vedoucí provozního střediska SSZT Olomouc
Kundrata Pavel	vedoucí provozního střediska SSZT Olomouc
<b>Peší Vladan, Ing.</b>	<b>přednosta SSZT Ostrava</b>
Fečák Jindřich	vedoucí provozního oddělení SSZT Ostrava - zást. přednosty
Hodulová Michaela, Ing.	vedoucí technického oddělení SSZT Ostrava
Herman Vítězslav	vedoucí provozního střediska SSZT Ostrava Svinov
Furmančík Luděk	vedoucí provozu infrastruktury SSZT Ostrava
Drong Pavel	vedoucí provozu infrastruktury SSZT Ostrava
Krupa Pavel	vedoucí provozu infrastruktury SSZT Ostrava
Kawulok Zbigniev, Ing.	vedoucí provozního střediska SSZT Český Těšín
Přendík Jaroslav	vedoucí provozního střediska SSZT Ostrava

Kaplarczyk Petr	vedoucí provozního střediska SSZT Bohumín
Pelka Karel	vedoucí provozu infrastruktury SSZT Ostrava
Hrubý Martin	vedoucí provozního střediska SSZT Krnov
Francek Antonín	vedoucí provozu infrastruktury SSZT Ostrava
Vyroubal Petr	vedoucí provozu infrastruktury SSZT Ostrava
Václavík Jan	vedoucí provozu infrastruktury SSZT Ostrava
Urbančík Tomáš	technik SZT SZO Bohumín
Orálek Tomáš	technik SZT SZO Bohumín
Wöhl Robert	technik SZT SZO Bohumín
Lukaščík Miroslav	technik SZT SZO Bohumín
Síkora Kamil	technik SZT SZO Bohumín
Cháňa Martin	technik SZT SZO Bohumín
Staněk Libor	vrchní mistr SZT SZO Bohumín
Mitura Václav	mistr SZT SZO Bohumín
Palonci Petr	technik SZT SZO Bohumín
Babisz David	technik SZT SZO Bohumín
Tihelka Petr	technik SZT SZO Bohumín
Chautur Martin	technik SZT SZO Bohumín
Čajánek David	technik SZT SZO Bohumín
Pietrowski Michal	technik SZT SZO Bohumín
Štěpka Ladislav	technik SZT SZO Ostrava
Nádvorník Robert	správce SZT SZO Ostrava
Hrib Jan	technik SZT SZO Ostrava
Obrusník Petr	technik SZT SZO Ostrava
Matěj Jan	technik SZT SZO Ostrava
Pazdierski Martin	technik SZT SZO Ostrava
Novotný Martin	technik SZT SZO Ostrava
Berger Vladimír	mistr SZT SZO Ostrava
Kučera Radim	vrchní mistr SZT SZO Ostrava
Smeja Matouš	mistr SZT SZO Ostrava-Kunčice
Smeja Karel	vedoucí provozního střediska SSZT O.Kunčice
Gebauer Lubomír	mistr SZT SSZT SZO Ostrava-Kunčice
Macura Miroslav	návěštní technik SSZT SZO Ostrava-Kunčice
Smejkal Pavel	návěštní technik SSZT SZO Ostrava-Kunčice
Duděk Adolf	návěštní technik SSZT SZO Ostrava-Kunčice
Černoch Petr	návěštní technik SSZT SZO Ostrava-Svinov
Lazarová Marcela	vrchní mistr SZT SSZT SZO Ostrava-Svinov
Novotný Michal	návěštní technik SSZT SZO Ostrava-Svinov
Pustka Petr	mistr SZT SSZT SZO Ostrava-Svinov
Ruta Miroslav	návěštní technik SSZT SZO Ostrava-Svinov
Skříčka Zbyněk	návěštní technik SSZT SZO Ostrava-Svinov
Ruta Ondřej	návěštní technik SSZT SZO Ostrava-Svinov
Slípek Vladimír	návěštní technik SSZT SZO Ostrava-Svinov
Chytílek Miroslav	návěštní technik SSZT SZO Ostrava-Svinov
Kučera Roman	návěštní technik SSZT SZO Ostrava – Svinov
Kysučan Martin	mistr SZT SSZT SZO Ostrava-Svinov
Šnejdrla Vít	návěštní technik SSZT SZO Ostrava – Svinov
Kaštovský Jiří	mistr SZT SSZT SZO Ostrava-Svinov
Konečný Lukáš	technik SZT SZO Krnov
Kubín Petr	mistr SZT SSZT SZO Krnov
Blahetka Jan, Bc.	systémový specialista SSZT Ostrava
Vojčík Tomáš	technik SZT SZO Krnov
Toporčák Viktor	mistr SZT SSZT SZO Krnov
Szukalski Petr	vrchní mistr SZT SSZT SZO Krnov
Štekr Jan	technik SZT SZO Krnov
Urbanský Michal	technik SZT SZO Krnov
Beleščak Petr	správce SZT SZO Český Těšín
Macura David	technik SZT SZO Český Těšín
Casadio Roman	mistr SZT SZO Český Těšín
Dibala Pavel	technik SZT SZO Český Těšín
Vojtěch Aleš	mistr SZT SZO Český Těšín
Chlebus Stanislav	vrchní mistr SZT SZO Český Těšín

Tomala Josef	návěštní technik SZO Český Těšín
Przybyla Milan	návěštní technik SZO Český Těšín
Siuda Tomáš	správce SZT SZO Český Těšín
Šoustal Karel	technik SZT SZO Český Těšín
Bojko Radim	technik SZT SZO Český Těšín
Matušek Lukáš	technik SZT SZO Český Těšín
Kawulok Kamil	mistr SZT SZO Český Těšín
Widenka Patrik	technik SZT SZO Český Těšín
Bobčiak Ondřej	návěštní technik SSZT SZO Ostrava-Kunčice
Klanica Dalibor	návěštní technik SSZT SZO Ostrava-Kunčice
Kudělka Petr	návěštní technik SSZT SZO Ostrava-Kunčice
Bartusek Radek	návěštní technik SSZT SZO Ostrava-Kunčice
Mrázek Martin	návěštní technik SSZT SZO Ostrava-Kunčice
Kimpl Aleš	technik SZT SZO Krnov
Kukol Vladimír	technik SZT SZO Krnov
Prášilík Jakub	technik SZT SZO Krnov
Veselý Miroslav	technik SZT SZO Krnov
Lukšík Pavel	technik SZT SZO Krnov
Mrovec Jan	technik SZT SZO Krnov
Binder Ondřej	technik SZT SZO Krnov
Chrenšť Petr	technik SZT SZO Krnov
<b>Raška Tomáš, Ing.</b>	<b>přednosta SEE Olomouc</b>
Zajíček Petr, Ing.	vedoucí provozního oddělení SEE Olomouc
Minařík Jaromír, Ing.	vedoucí provozního střediska Elektrodíspečink Přerov
Kotrlé Pavel, Bc.	systémový specialista SEE Olomouc
Morong Miroslav	vedoucí provozu infrastruktury TV SEE Olomouc
Zatloukal Ondřej	vedoucí provozu infrastruktury TV SEE Olomouc
Krempl Zdeněk	vedoucí provozního střediska SEE OTV Grygov
Brumlík Milan	mistr SEE OTV Grygov
Balcárek Lukáš	vedoucí provozního střediska SEE OTV Zábřeh na Moravě
Kostka Petr	mistr SEE OTV Zábřeh na Moravě
Stejskal Matouš	vrchní mistr SEE OTV Zábřeh na Moravě, pracoviště Šumperk
Balada Radoslav	vrchní mistr SEE OTV Hulín, pracoviště Přerov
Juříček Vlasimil	mistr SEE OTV Hulín, pracoviště Přerov
Potíška Martin	vedoucí provozního střediska SEE OTV Vsetín
Slovák Pavel	vrchní mistr SEE OTV Vsetín
Šůstal Jaroslav	vedoucí provozního střediska SEE OTV Hulín
Zapletal Petr	mistr SEE OTV Hulín
Valchař Jiří	vrchní mistr SEE OTV Vsetín, pracoviště Hranice na Moravě
Maděryč Marian	mistr TV SEE OTV Vsetín, pracoviště Hranice na Moravě
<b>Hubač Jaromír, Ing.</b>	<b>přednosta SEE Ostrava</b>
Witosz Daniel	inženýr železniční dopravy SEE Ostrava
Bajgar Lumír, Ing.	vedoucí provozního oddělení - zást. přednosta SEE Ostrava
Bárta Tomáš	vedoucí provozu infrastruktury SEE Ostrava
Bocek Petr	vedoucí provozního střediska SEE OTV Český Těšín
Havlík Radim, Ing.	vedoucí provozního střediska SEE OTV Bohumín
Vaněk Jiří, Ing.	vedoucí elektrodíspečinku Ostrava
Hotárek Ivo	vrchní mistr SEE OTV Studénka
Pavlíček Petr	vrchní mistr SEE OTV Bohumín
<b>Dobiáš Lumír, Ing.</b>	<b>přednosta SMT</b>
Horut Jiří, Ing.	vedoucí provozního oddělení SMT – oblast Ostrava
Basler Miroslav, Ing.	vedoucí provozního oddělení SMT - oblast Olomouc
Špaček Kamil, Ing.	systémový specialista SMT
<b>Oišovská Pavla, Ing.</b>	<b>přednosta SPS</b>
Kania Vladislav, Mgr.	vedoucí oddělení SPS
Koňakovský Přemysl, Ing.	vedoucí oddělení SPS
Axmann Ivo, Ing.	systémový specialista SPS
Lehár Radek, Ing.	vedoucí oddělení SPS
Frgal Miroslav	vedoucí oddělení SPS
Němec Jiří	systémový specialista SPS
Procházka František	vedoucí provozu infrastruktury SPS
Kubíček Jiří	vedoucí provozu infrastruktury SPS



Ondráček Libor, Ing.	systémový specialista SPS
Sonnewend Pavel, Ing.	vedoucí provozu infrastruktury SPS
Klimecký Jakub, Ing.	vedoucí provozu infrastruktury SPS

<b>Lipowski Libor, Ing.</b>	<b>náměstek ředitele pro řízení provozu</b>
Reil Pavel, Ing.	vedoucí odboru provozu
Gřonděl Radek, Ing.	vedoucí odboru technologie
Stankuš Tomáš	systémový specialista OŘ Ostrava
Krupová Žaneta	systémový specialista OŘ Ostrava
Hroščaník Tomáš, Mgr.	systémový specialista OŘ Ostrava
Gremlicová Emilie, Ing.	vedoucí oddělení OJ
Špůrek Petr	systémový specialista OŘ Ostrava
Paloch Jan, Ing.	systémový specialista OŘ Ostrava
<b>Martynková Marcela, Ing.</b>	<b>přednosta PO Český Těšín</b>
Sládek Petr, Ing.	náměstek přednosta PO Český Těšín
Chylek Roman, Ing.	náměstek přednosta PO Český Těšín
Minaříková Růžena, Mgr.	dozorčí provozu PO Český Těšín
Linhartová Milada, Ing.	dozorčí provozu PO Český Těšín
Odehnalová Monika	systémový specialista PO Český Těšín
Rada David, Ing.	systémový specialista PO Český Těšín
Švidrnoch Jiří	komandující PO Český Těšín
<b>Ježior Roman, Ing., MBA</b>	<b>přednosta PO Olomouc</b>
Teichmann Petr, Bc.	dopravní náměstek přednosta PO Olomouc
Blažek Martin, Ing.	technický náměstek přednosta PO Olomouc
Poupera Zbyněk	dozorčí provozu PO Olomouc
Juřínek Antonín, Ing.	dozorčí provozu PO Olomouc
Hauzner Tomáš, Ing.	dozorčí provozu PO Olomouc
Štefan Josef	systémový specialista PO Olomouc
<b>Horzinka Dalibor, Bc.</b>	<b>přednosta PO Ostrava</b>
Hrbáč Miroslav, Bc.	dopravní náměstek přednosta PO Ostrava
Harman Jaroslav, Ing.	technický náměstek přednosta PO Ostrava
Kališová Petra, Bc.	dozorčí provozu PO Ostrava
Cekota Pavel, Bc.	dozorčí provozu PO Ostrava
Valášková Marcela	dozorčí provozu PO Ostrava
Macurová Lenka	systémový specialista PO Ostrava
Adamczyk Jiří	systémový specialista PO Ostrava
<b>Pavlišík Arnošt, Ing.</b>	<b>přednosta PO Valašské Meziříčí</b>
Sedláček Vladimír, Ing.	technický náměstek přednosta PO Valašské Meziříčí
Miklas Radek, Bc.	dopravní náměstek přednosta PO Valašské Meziříčí
Mlčůch Vít	dozorčí provozu PO Valašské Meziříčí
Raška Zdeněk	dozorčí provozu PO Valašské Meziříčí
Havlíček Jiří, Ing.	dozorčí provozu PO Valašské Meziříčí
Štec Pavel	systémový specialista PO Valašské Meziříčí
Procházková Martina, Ing.	systémový specialista PO Valašské Meziříčí

**Nehodový dozor OŘ Ostrava - 724 025 058**

**Nehodová pohotovost vedení ST Ostrava - obvod oddělení provozní I - 602 586 734**

**Nehodová pohotovost vedení ST Ostrava - obvod oddělení provozní II - 606 711 996**

**Nehodová pohotovost vedení ST Olomouc - obvod provozního oddělení I - 606 780 082**

**Nehodová pohotovost vedení ST Olomouc - obvod provozního oddělení II - 601 573 102**

**Nehodová pohotovost vedení SSZT Ostrava - 606 721 418**

**Nehodová pohotovost vedení SSZT Olomouc - 602 776 474**

**Nehodová pohotovost vedení SEE Ostrava - 602 586 723**

**Nehodová pohotovost vedení SEE Olomouc - ED Přerov - 972 025 506, 972 025 507**

**Nehodová pohotovost vedení SPS – obvod I - 702 283 367**

**Nehodová pohotovost vedení SPS - obvod II - 720 952 244**

**Nehodová pohotovost vedení SMT - obvod I** - avizování dle kontaktů uvedených v Rozvrhu nehodového dozoru, nehodových pohotovostí a poruchových pohotovostí OŘ Ostrava

**Nehodová pohotovost vedení SMT - obvod II** - avizování dle kontaktů uvedených v Rozvrhu nehodového dozoru, nehodových pohotovostí a poruchových pohotovostí OŘ Ostrava

**Nehodová pohotovost vedení PO Český Těšín - 606 808 486**

**Nehodová pohotovost vedení PO Ostrava sever - 606 808 481**

**Nehodová pohotovost vedení PO Ostrava jih - 606 808 510**

**Nehodová pohotovost vedení PO Olomouc - sever - 724 644 260**

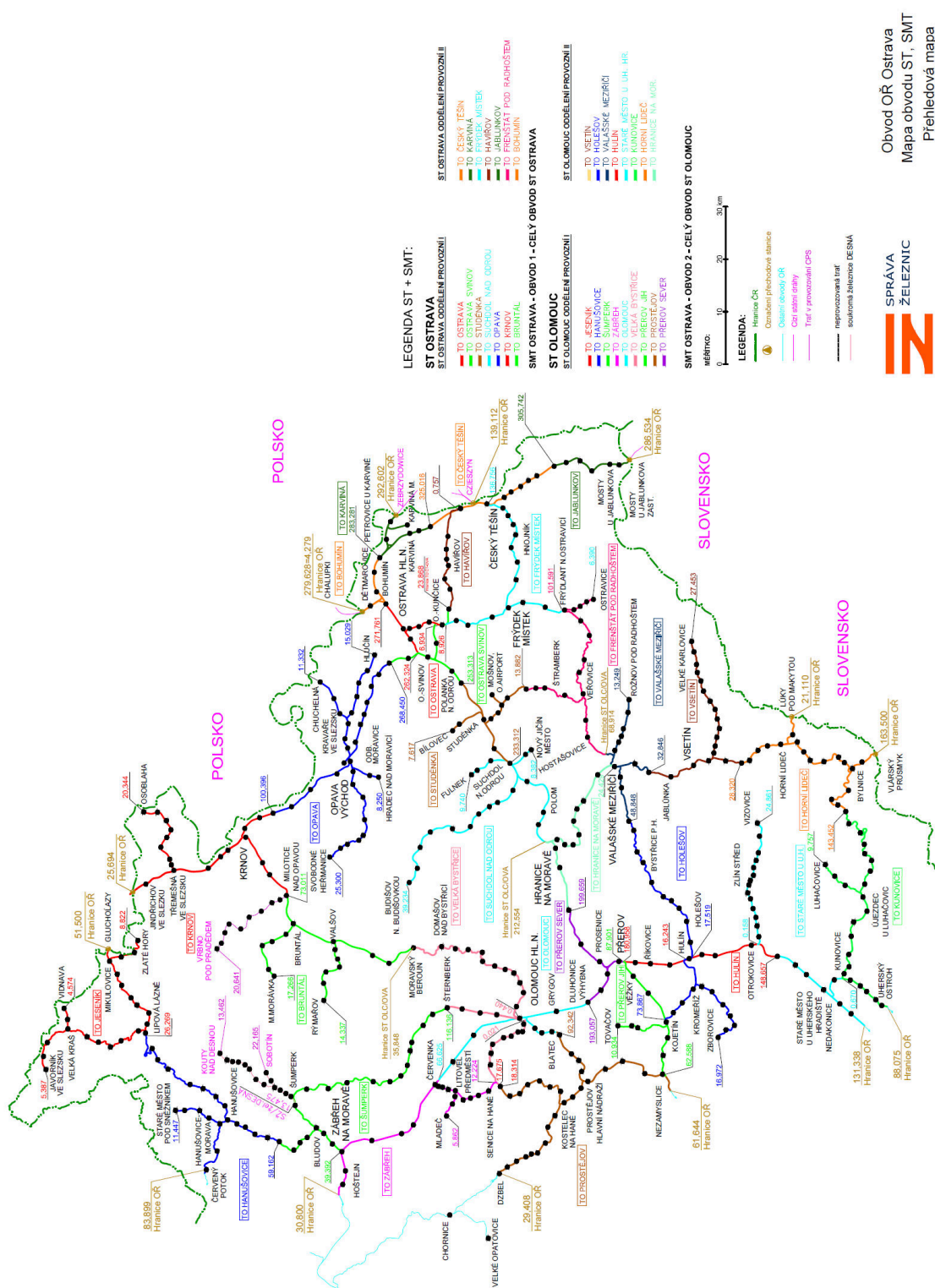
**Nehodová pohotovost vedení PO Olomouc - jih - 606 808 480**

**Nehodová pohotovost vedení PO Valašské Meziříčí - východ - 606 808 482**

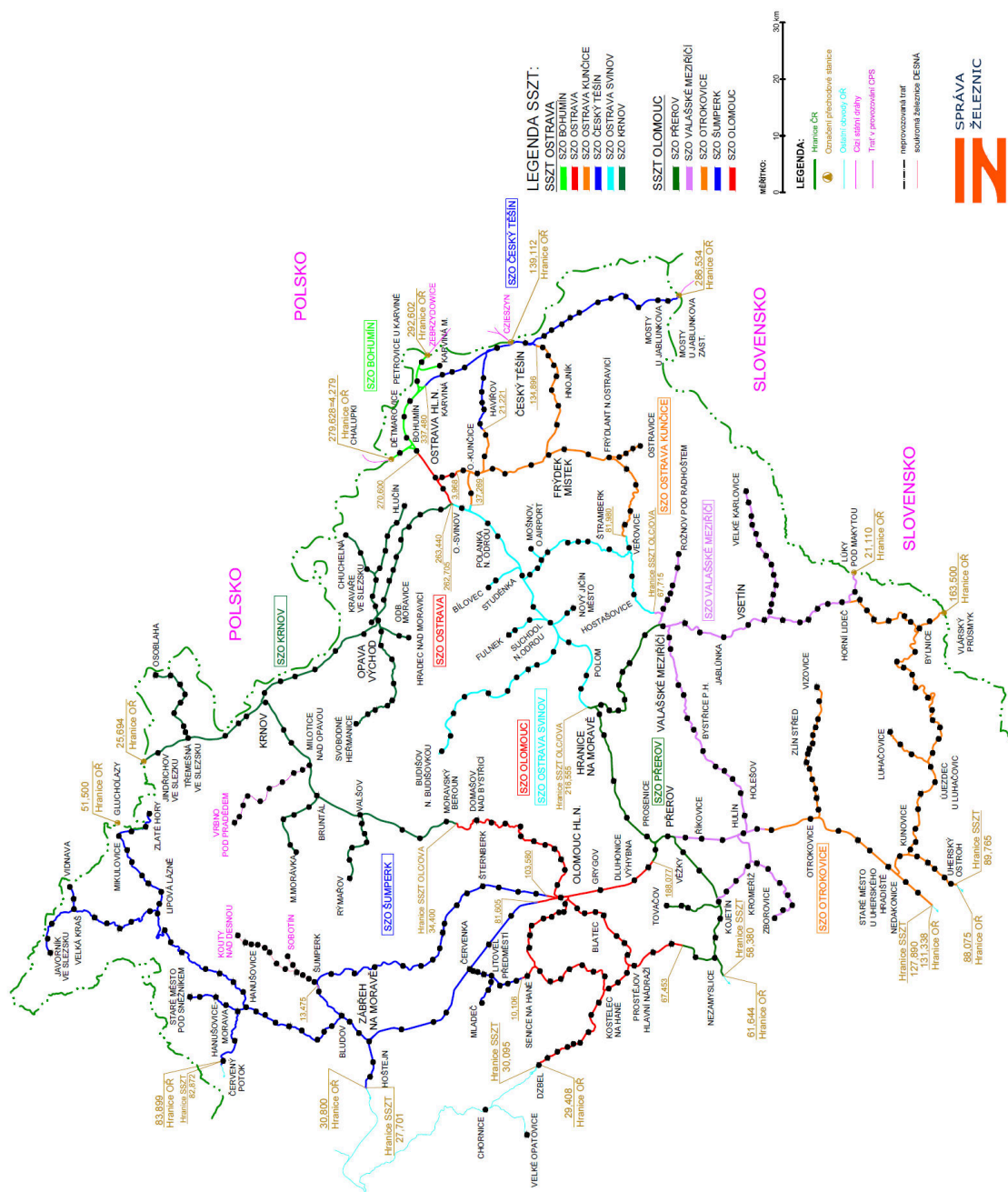
**Nehodová pohotovost vedení PO Valašské Meziříčí - západ - 723 633 494**



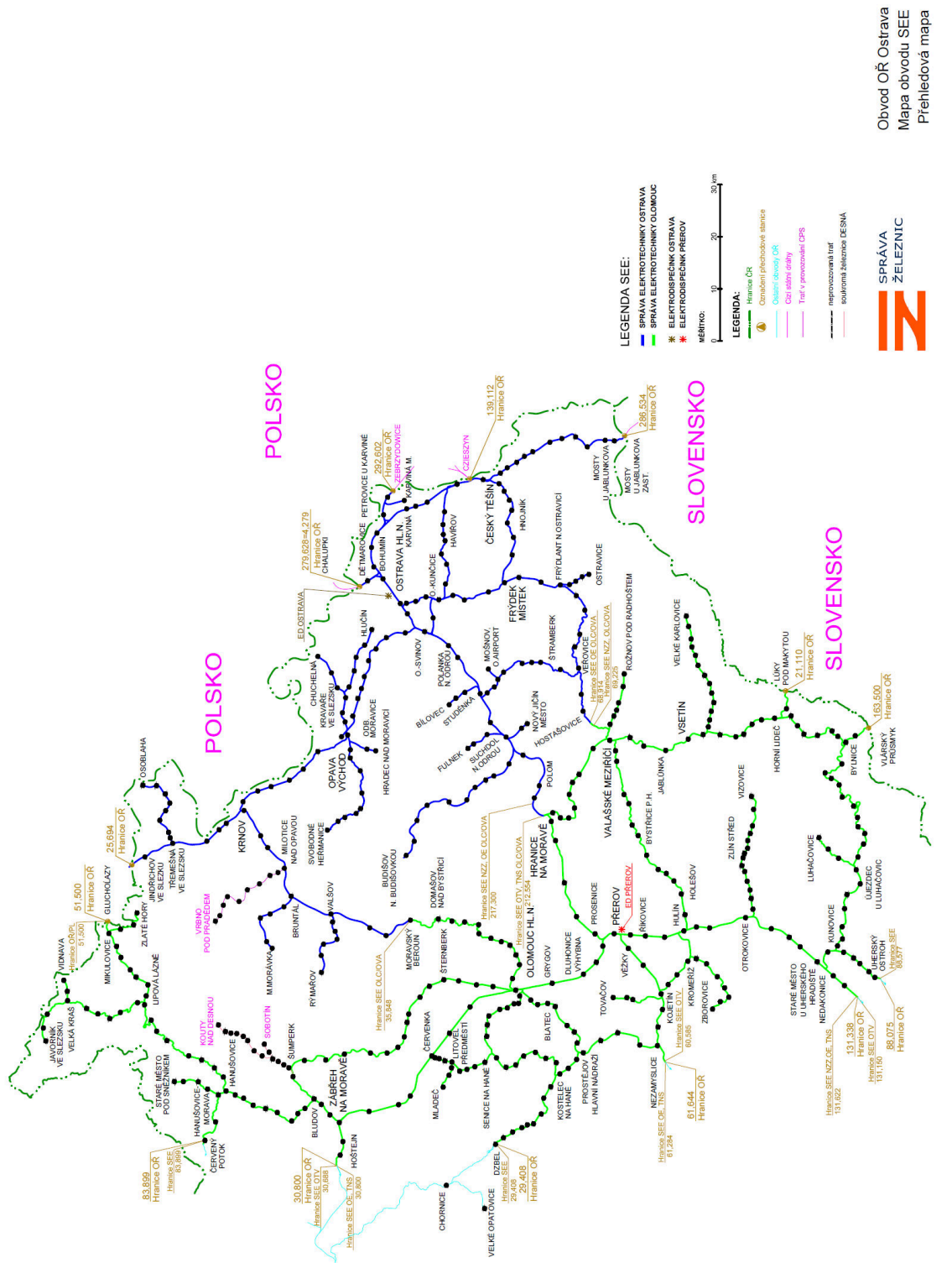
f) Mapa obvodu ST Ostrava, ST Olomouc a SMT



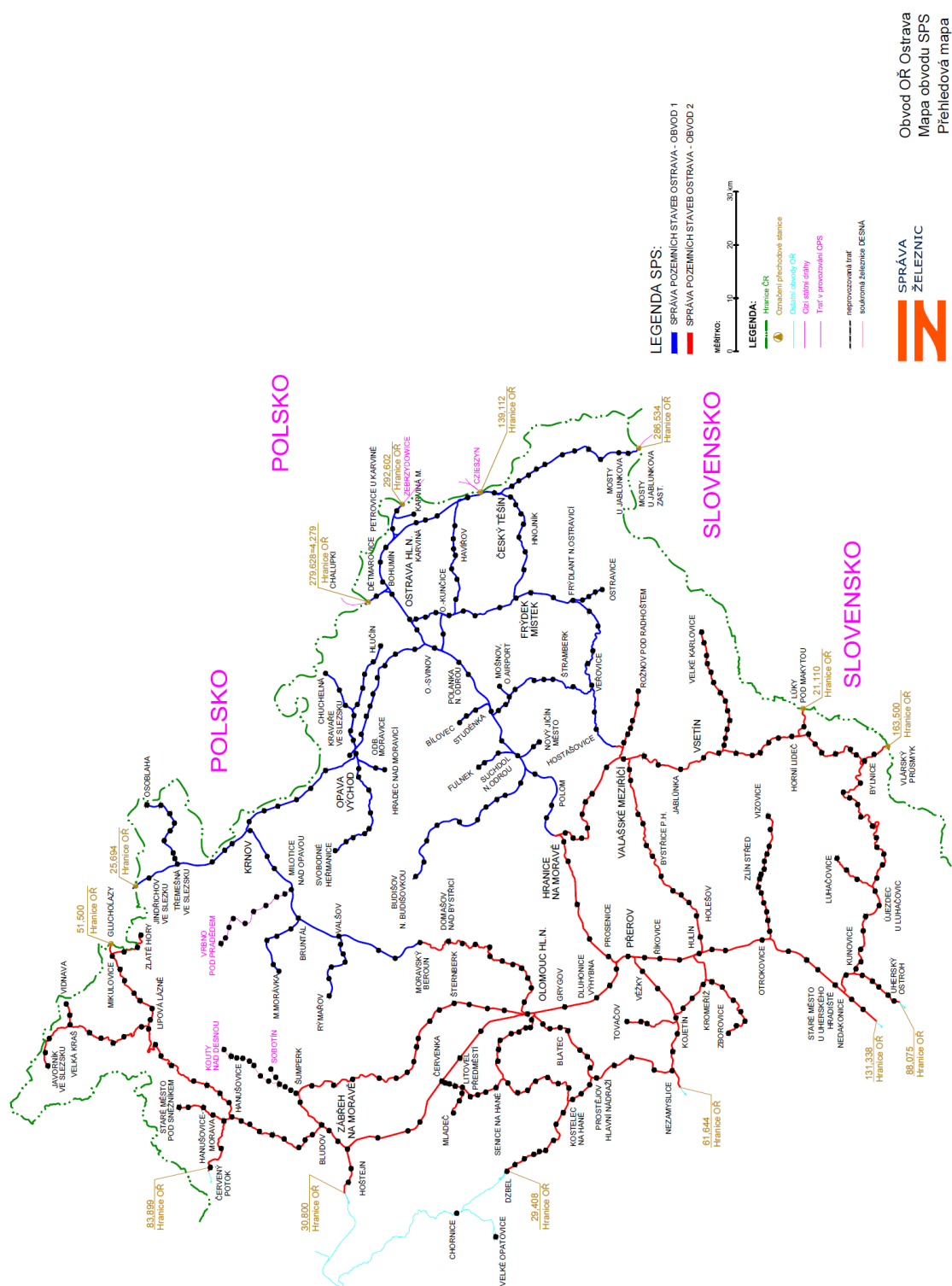
## g) Mapa obvodu SSZT Ostrava, SSZT Olomouc



h) Mapa obvodu SEE Ostrava, SEE Olomouc

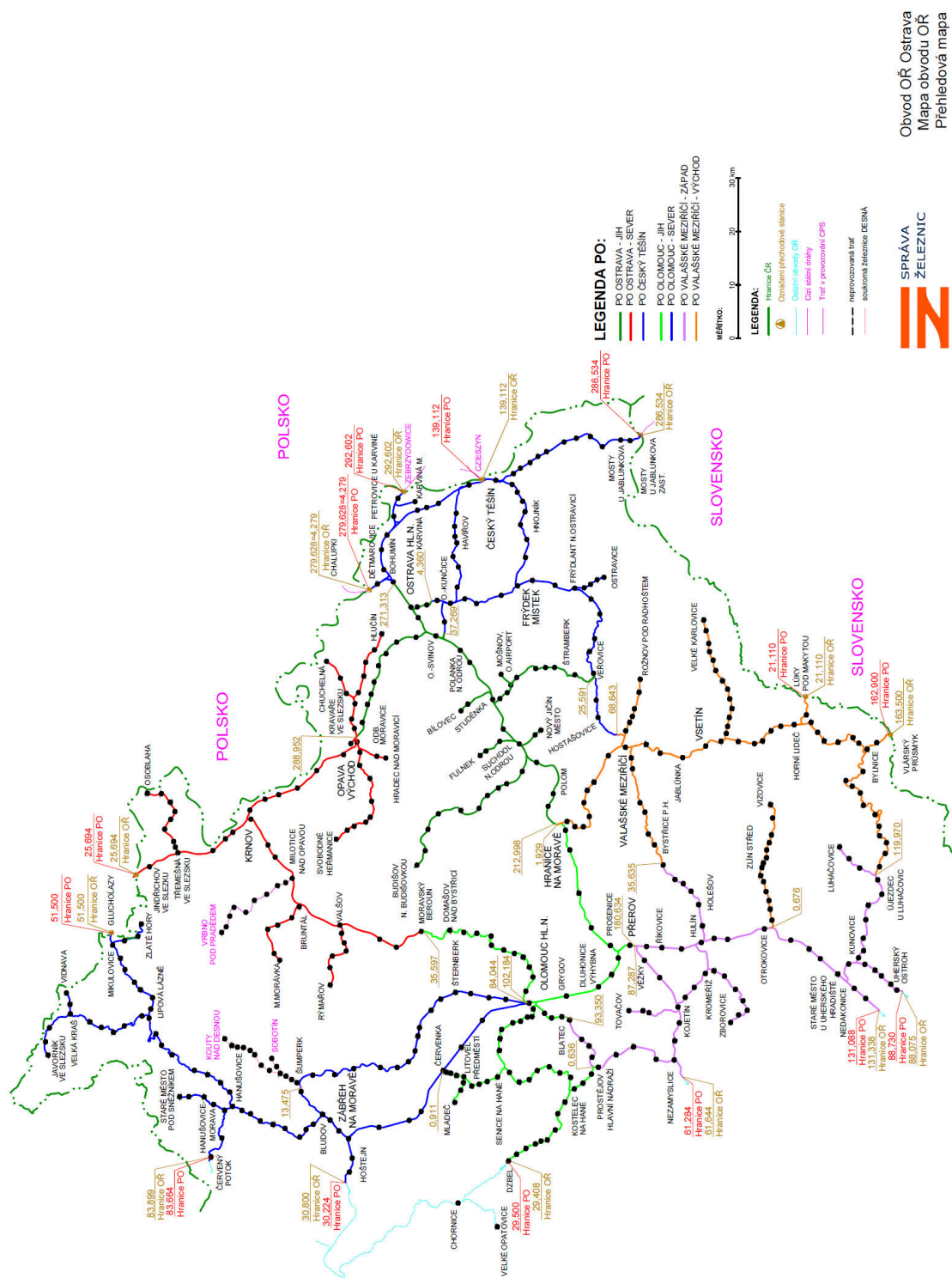


i) Mapa obvodu SPS





## j) Mapa provozních obvodů u ORŮ Ostrava, včetně tabulkového zpracování hranic PO



PO Český Těšín	Mezi ŽST	Hranice	km
Český Těšín - Valašské Meziříčí	Hostašovice - Valašské Meziříčí	Vjezdové návěstidlo „S“ do ŽST Hostašovice od ŽST Valašské Meziříčí	68,643
Český Těšín - Ostrava	Štramberk - Veřovice	Vjezdové návěstidlo „KL“ do ŽST Veřovice od ŽST Štramberk	25,591
	Ostrava hl.n. - Bohumín	Vjezdová návěstidla „1S, 2S“ do ŽST Bohumín od ŽST Ostrava hl.n.	271,313
	Odbočka Odra - Ostrava Vítkovice	Vjezdová návěstidla „1VL“ a „2VL“ Odbočky Odra od ŽST Ostrava-Vítkovice	37,269 a 37,268
	Ostrava hl.n. - Ostrava-Kunčice	Vjezdová návěstidla „1S“ a „2S“ do ŽST Ostrava hl.n. (obvod Ostrava střed) od ŽST Ostrava-Kunčice	4,36
PO Ostrava	Mezi ŽST	Hranice	km
Ostrava - Český Těšín	Štramberk - Veřovice	Vjezdové návěstidlo „KL“ do ŽST Veřovice do ŽST Štramberk	25,591
	Ostrava hl.n. - Bohumín	Vjezdová návěstidla „1S, 2S“ do ŽST Bohumín od ŽST Ostrava hl.n.	271,313
	Odbočka Odra - Ostrava Vítkovice	Vjezdová návěstidla „1VL“ a „2VL“ Odbočky Odra od ŽST Ostrava Vítkovice	37,269 a 37,268
	Ostrava hl.n. - Ostrava-Kunčice	Vjezdová návěstidla „1S“ a „2S“ do ŽST Ostrava hl.n. (obvod Ostrava střed) od ŽST Ostrava-Kunčice	4,36
Ostrava - Olomouc	Polom - Hranice na Moravě	Vjezdová návěstidla „1L“ a „2L“ do ŽST Hranice na Moravě od ŽST Polom	212,998
	Domašov nad Bystřicí - Moravský Beroun	Vjezdové návěstidlo „S“ do ŽST Moravský Beroun od ŽST Domašov n. B.	35,597
Hranice mezi NP Ostrava sever a Ostrava Jih	Opava-Komárov - Opava východ	Vjezdové návěstidlo „L“ do ŽST Opava východ od ŽST Opava-Komárov	288,952
PO Olomouc	Mezi ŽST	Hranice	km
Olomouc - Valašské Meziříčí	Olomouc hl.n. - Blatec	Vjezdové návěstidlo „L“ do ŽST Blatec	93,35
	Hranice na Moravě - Hranice na Moravě město	Vjezdové návěstidlo „1ML“ a „2ML“ odbočky Skalka	1,929
	Přerov - Říkovice	Vjezdová návěstidla „1S“ a „2S“ do ŽST Přerov	180,634
	Prostějov hl.n. - Prostějov m.n.	Vjezdové návěstidlo „PL“ do ŽST Prostějov hl.n.	0,636
	Přerov - Věžky	Vjezdové návěstidlo „VS“ do ŽST Přerov	87,287
Olomouc - Ostrava	Hranice na Moravě - Polom	Vjezdová návěstidla „1L“ a „2L“ do ŽST Hranice na Moravě od ŽST Polom	212,998
	Domašov n.B. - Moravský Beroun	Vjezdové návěstidlo „S“ do ŽST Moravský Beroun od ŽST Domašov n. B.	35,597
Olomouc - Česká Třebová	Dzbel - Chornice	Lichoběžníková tabulka od ŽST Chornice dopravní D3 Dzbel	29,5
	Hoštejn - Krasíkov	Vjezdová návěstidla „1S“ a „2S“ do ŽST Hoštejn	30,224
	Hanušovice - Dolní Lipka	Vjezdové návěstidlo „Lk“ do nákladíště Červený Potok	83,664
Olomouc - Železnice Desná	Šumperk - Kouty nad Desnou	Vjezdové návěstidlo „PS“ do ŽST Šumperk	13,475
Hranice mezi NP Olomouc sever a Olomouc jih	Přerov - Hoštejn	Vjezdová návěstidla „1S“ a „2S“ do ŽST Olomouc hl.n. od ŽST Štěpánov	84,044
	Litovel předměstí - Červenka	Vjezdové návěstidlo AS do ŽST Červenka od ŽST Litovel předměstí	0,911
	Šumperk - Olomouc hl.n.	Vjezdové návěstidlo „BS“ ŽST Olomouc hl.n. od ŽST Bohuňovice	102,184

PO Valašské Meziříčí	Mezi ŽST	Hranice	km
Valašské Meziříčí - Olomouc	Blatec - Olomouc hl.n.	Vjezdové návěstidlo „L“ ŽST do ŽST Blatec	93,35
	Hranice na Moravě - Hranice na Moravě město	Vjezdová návěstidla „1ML“ a „2ML“ odbočky Skalka	1,929
	Přerov - Říkovice	Vjezdová návěstidla „1S“ a „2S“ do ŽST Přerov	180,634
	Prostějov hl.n. - Prostějov m.n.	Vjezdové návěstidlo „PL“ do ŽST Prostějov hl.n.	0,636
	Přerov - Věžky	Vjezdové návěstidlo „VS“ do ŽST Přerov	87,287
Valašské Meziříčí - Český Těšín	Valašské Meziříčí - Hostašovice	Vjezdové návěstidlo „S“ do ŽST Hostašovice od ŽST Valašské Meziříčí	68,643
Valašské Meziříčí - Břeclav	Nedakonice - Moravský Písek	Vjezdové návěstidlo „1S“ a „2S“ do ŽST Nedakonice	131,088
	Uherský Ostroh - Veselí nad Mor.	Vjezdové návěstidlo „L“ do ŽST Veselí nad Moravou	88,73
Valašské Meziříčí - Brno	Nezamyslice - Ivanovice na Hané	Vjezdové návěstidlo „S“ do ŽST Nezamyslice	61,284
Hranice mezi NP Valašské Meziříčí východ a Valašské Meziříčí západ	ŽST Bystřice pod Hostýnem	Vjezdové návěstidlo „L“ od ŽST Osíčko	35,635
	ŽST Otrokovice	Vjezdové návěstidlo „MS“ od ŽST Zlín-Malenovice	0,676
	ŽST Újezdec u Luhačovic	Vjezdové návěstidlo „L“ od ŽST Nezdenice	119,97



**Ověřovací doložka změny datového formátu dokumentu podle § 69a zákona č. 499/2004 Sb.**

**Doložka číslo:** 5223133

**Původní datový formát:** application/pdf

**UUID původní komponenty:** 3f47926e-a055-4b3a-ae44-36422c0cd88b

**Jméno a příjmení osoby, která změnu formátu dokumentu provedla:**

System ERMS (zpracovatel dokumentu Jiří DORAZIL)

**Subjekt, který změnu formátu provedl:** Správa železnic, státní organizace

**Datum vyhotovení ověřovací doložky:** 18.12.2024 12:44:05

**Hash komponenty:** 3e6d6fe192fab11863be1424f61d2ba6119a3b1a398e5f85898547bbb07dc1b

**Hashovací funkce:** sha256Hex



79b4a0ce-7b29-4028-90aa-bdab06d92a98