

SŽ PND7A-PRE/2025

Prováděcí nařízení k předpisu SŽDC D7 část A CDP Přerov

účinnost ode dne 15. prosince 2024

ve znění změny č. 2 od 1. července 2025

Schváleno pod čj. 89922/2024-SŽ-GŘ-O12

dne 23. června 2025
zpracovatel (části 1, 2, 3, 7 a přílohy A, B)
Radek Bejšák
vedoucí oddělení O12/OOŘP

dne 23. června 2025
zpracovatel (části 4 – 6 a přílohy C - H)
Ing. Vlastimil Krejčí, MBA
vedoucí oddělení CDP Přerov – OŘP Přerov

dne 23. června 2025
odsouhlasil
Ing. Petr Novák
ředitel CDP Přerov

dne 23. června 2025
schválil
Ing. Tomáš Rolník, MBA
ředitel O12

SŽ PND7A-PRE/2025
Prováděcí nařízení k předpisu SŽDC D7 část A
CDP Přerov

Gestorský útvar: Správa železnic, státní organizace
Generální ředitelství
Odbor operativního řízení provozu a výluk
Praha
spravazeleznic.cz
Rok vydání: 2024
Náklad: vydáno pouze v elektronické podobě (formát A4)

© Správa železnic, státní organizace, rok 2024

Tento dokument je duševním vlastnictvím státní organizace Správa železnic, na které se vztahuje zákon č. 121/2000 Sb., o právu autorském, o právech souvisejících s právem autorským a o změně některých zákonů (autorský zákon), ve znění pozdějších předpisů. Státní organizace Správa železnic je v uvedené souvislosti rovněž vykonavatelem majetkových práv. Tento dokument smí fyzická osoba použít pouze pro svou osobní potřebu, právnická osoba pro svou vlastní vnitřní potřebu. Poskytování tohoto dokumentu nebo jeho části v jakékoliv formě nebo jakýmkoliv způsobem třetí osobě je bez svolení státní organizace Správa železnic zakázáno.

ZÁZNAMY O OPRAVÁCH A ZMĚNÁCH

Držitel listinné podoby tohoto dokumentu je odpovědný za včasné a správné zapracování účinných oprav a změn a za provedení příslušného záznamu.

oprava/změna a její pořadové číslo	číslo jednací	účinnost od	opravu/změnu zapracoval
Změna č.1	21343/2025-SŽ-GŘ-O12	1. 4. 2025	Radek Bejšák
Změna č.2	42298/2025-SŽ-GŘ-O12	1. 7. 2025	Radek Bejšák

OBSAH

	Strana
ZÁZNAMY O OPRAVÁCH A ZMĚNÁCH	3
OBSAH	4
ROZSAH ZNALOSTÍ	6
ZKRATKY A ZNAČKY	7
ČÁST PRVNÍ ZÁKLADNÍ USTANOVENÍ	8
Čl. 1 Úvodní ustanovení	8
ČÁST DRUHÁ ORGANIZACE ŘÍZENÍ	9
Čl. 2 Struktura DA SŽ	9
Čl. 3 Hranice mezi jednotlivými CDP	9
Čl. 4 Ústřední dispečer	9
Čl. 5 Hlavní dispečer	10
Čl. 6 Vedoucí dispečer	10
Čl. 7 Provozní dispečer	11
Čl. 8 Provozní dispečer pro dohled nad kvalitou dat	11
Čl. 9 Dozorčí provozu v PPS	11
Čl. 10 AJŘ	12
Čl. 11 Dispečerské aparáty dopravců	13
ČÁST TŘETÍ VŠEOBECNÉ POVINNOSTI	14
Čl. 12 Ve vztahu k provozním zaměstnancům	14
Čl. 13 Ve vztahu k informačním systémům	14
Čl. 14 A – Plán vlakové dopravy	14
Čl. 15 B – Změny Plánu vlakové dopravy	15
Čl. 16 Evidence výluk	16
Čl. 17 Způsob nahlásování a evidence pomalých jízd	16
Čl. 18 Konferenční hovory	16
Čl. 19 Kontaktní osoby pro odstavování souprav na kolejích SŽ	16
Čl. 20 Kontaktní osoby OŘ pro koordinaci změn v PND7	17
Čl. 21 Kontaktní osoby CDP pro koordinaci dopravních opatření dopravců v ROV ve vztahu k ISOŘ	18
Čl. 22 Náhradní přidělení čísla pro PMD	18
ČÁST ČTVRTÁ OBVODY PŮSOBNOSTI PRACOVÍŠŤ CDP PŘEROV	19
Čl. 23 Vedoucí dispečer	19
Čl. 24 Provozní dispečer	19
Čl. 25 Dispečer železniční dopravní cesty	23
Čl. 26 Dozorčí provozu v PPS	24
Čl. 27 Pracoviště AJŘ	24
ČÁST PÁTÁ OBVODY OSTATNÍCH PRACOVÍŠŤ	25
Čl. 28 Dispečer sousedních CDP	25
Čl. 29 Výpravčí a dispečer DOZ	25
Čl. 30 Organizace elektrodispečerů	27
Čl. 31 Dispečink železniční infrastruktury (DŽIN)	29
Čl. 32 Trati se zjednodušeným řízením drážní dopravy	30
Čl. 33 Vedoucí směn provozních obvodů	32
ČÁST ŠESTÁ PODROBNOSTI K ORGANIZACI PROVOZU V OBVODU CDP	33
Čl. 34 Výjimky ve vyhlásování Plánu vlakové dopravy	33
Čl. 35 Určení zpravovacích ŽST a zpravovacích úseků	33
Čl. 36 Pracoviště Centrum PA Centrální rozkazy	34
Čl. 37 Zpravování vlaků jedoucích přes více zpravovacích ŽST	35
Čl. 38 Spojování rozkazů v provozní aplikaci Centrální rozkazy	35
Čl. 39 Přenesení povinností na zpravovací stanice	35
Čl. 40 Podrobnosti k odstavování souprav	35
Čl. 41 Výměna informací o provozu se sousedními železničními infrastrukturami	35

Čl. 42	Hodnocení provozu	37
Čl. 43	Evropský vlakový zabezpečovač ETCS.....	37
ČÁST SEDMÁ ZÁVĚREČNÁ USTANOVENÍ.....		38
Čl. 44	Změnové řízení	38
Příloha A (normativní)		40
Grafické znázornění územní působnosti operativního řízení provozu		40
Příloha B (normativní)		41
Operativní řízení provozu		41
Příloha C (normativní)		42
Seznam kolejí pro krátkodobé provozní odstavování souprav		42
Příloha D (normativní)		50
Určení zpravovacích ŽST a zpravovacích úseků.....		50
Příloha E (normativní)		60
Zpravování vlaků přes více zpravovacích ŽST.....		60
Příloha F (normativní)		68
Spojování rozkazů v provozní aplikaci Centrální rozkazy		68
Příloha G (normativní).....		72
Přehled OŘ, PO a CDP pro doručování Edps o pomalých jízdách		72
1	OŘ BRNO.....	72
2	OŘ OSTRAVA	80
3	OŘ PRAHA	88
4	OŘ HRADEC KRÁLOVÉ.....	90
5	OŘ PLZEŇ.....	91
Příloha H (normativní)		92
Provozní pokyny k evropskému vlakovému zabezpečovači ETCS v úseku Odb. Svitava (mimo) – Odb. Zádulka (mimo) a Ostrava střed/Ostrava-Hrušov – Ostrava-Svinov (mimo)		92
Článek 1	Preambule	92
Článek 2	Provoz systému ETCS	92
Článek 3	Traťový úsek Odb. Svitava – Odb. Zádulka	92
Článek 4	Traťový úsek Ostrava střed/Ostrava-Hrušov – Ostrava-Svinov	93
Článek 5	Povinnosti výpravčích	93
Článek 6	Poruchy traťové části ETCS.....	93

ROZSAH ZNALOSTÍ

Níže uvedená tabulka stanovuje rozsah znalostí tohoto dokumentu pro pracovní zařazení (funkci) nebo činnost, přičemž:

- informativní znalostí se rozumí taková znalost, při které příslušný zaměstnanec má povědomí o tomto dokumentu, zná předmět jeho úpravy a při náhledu do příslušného ustanovení je schopen se podle takového ustanovení samostatně řídit nebo podle něj samostatně konat;
- úplnou znalostí se rozumí taková znalost, při které příslušný zaměstnanec má povědomí o tomto dokumentu, zná předmět jeho úpravy a bez náhledu do příslušného ustanovení je schopen se podle takového ustanovení samostatně řídit nebo podle něj samostatně konat.

Není-li rozsah znalostí pro pracovní zařazení (funkci) nebo činnost stanoven, stanoví rozsah znalostí, pokud je tak třeba učinit, příslušný vedoucí zaměstnanec.

pracovní činnost nebo zařazení (funkce)	znalost ustanovení
zaměstnanci dispečerského aparátu SŽ	úplná: celý dokument
zaměstnanci analýzy jízdního řádu	úplná: celý dokument
výpravčí dle definice uvedené v předpise SŽDC D7	úplná: celý dokument
zaměstnanci, kteří kontrolují řízení provozu nebo provádí školení	úplná: celý dokument
ostatní zaměstnanci na úseku NŘP	informativní: celý dokument
zaměstnanci určení vedoucím organizační složky na úsecích provozuschopnosti dráhy	informativní: celý dokument
dle rozhodnutí ředitele ostatních OJ	informativní: celý dokument

ZKRATKY A ZNAČKY

Níže uvedený seznam obsahuje zkratky a značky použité v tomto dokumentu. V seznamu se neuvádějí legislativní zkratky, zkratky a značky obecně známé, zavedené právními předpisy, uvedené v obrázcích, příkladech nebo tabulkách.

AJŘ	...	analýza jízdního řádu
CDP	...	centrální dispečerské pracoviště
D7	...	předpis pro operativní řízení provozu
DA	...	dispečerský aparát
DP	...	dispečerský příkaz
EDD	...	elektronický dopravní deník
Edps	...	elektronická dálkopisná zpráva
EHV	...	elektrické hnací vozidlo
ETCS	...	Evropský vlakový zabezpečovací systém
GRADO	...	grafická dokumentace
GŘ	...	generální ředitelství
HZS	...	hasičský záchranný sbor
GTN	...	graficko-technologická nadstavba zabezpečovacího zařízení
IS	...	informační systém
ISOŘ	...	informační systém operativního řízení
ISOŘ-CDS	...	ISOŘ – centrální dispečerský systém
ISOŘ-ŘVD	...	ISOŘ – modul řízení vlakové dopravy
JŘ	...	jízdní řád
KAZAS	...	aplikace kapacity zařízení služeb
MU	...	mimořádná událost
NŘP	...	náměstek generálního ředitele SŽ pro řízení provozu
O12	...	odbor operativního řízení provozu a výluk
OJ	...	organizační jednotka
OŘ	...	oblastní ředitelství
PA	...	provozní aplikace
PD	...	provozní dispečer
PND7	...	prováděcí nařízení k Předpisu pro operativní řízení provozu
PND0Z	...	prováděcí nařízení pro trať s dálkově ovládaným zabezpečovacím zařízením
PO	...	provozní obvod
PPS	...	pohraniční přechodová stanice
PPV	...	pracoviště pohotovostního výpravčího
ROV	...	rozkaz o výluce
SŽ	...	Správa železnic, státní organizace
SŽDC	...	Správa železniční dopravní cesty, státní organizace
TJŘ	...	tabelární jízdní řád
TPV	...	traťová poloha vlaků
UZKP-D	...	uzamykatelná kovová podložka dopravce
ZDD	...	základní dopravní dokumentace
ŽST	...	železniční stanice

ČÁST PRVNÍ ZÁKLADNÍ USTANOVENÍ

Čl. 1 Úvodní ustanovení

- (1) Předpis pro operativní řízení provozu (dále jen "předpis SŽDC D7") stanoví v souladu se zákonem č. 266/1994 Sb., zákon o dráhách, ve znění pozdějších předpisů, zásady pro organizování drážní dopravy při operativním řízení provozu na tratích provozovaných Správou železnic, státní organizace.
- (2) Prováděcí nařízení část A k předpisu SŽDC D7 (dále jen PND7 část A) vychází a je v souladu s ustanoveními předpisu SŽDC D7 a dalších vztažných základních dokumentů, které se zabývají řízením provozu. Stanovuje obvody působnosti zaměstnanců DA SŽ, vztahy a vazby mezi nimi a ostatními subjekty, pokyny pro řízení provozu a další činnosti s tím spojené.
- (3) PND7 část A je závazné pro všechny složky SŽ podílející se na organizování, plánování a řízení provozu a provozovatele drážní dopravy (dále jen dopravce) na tratích, na kterých vykonává činnost provozovatele dráhy SŽ dle vyhlášky č. 173/1995 Sb., kterou se vydává dopravní řád drah, ve znění pozdějších předpisů.
- (4) Základní pojmy použité v PND7 část A jsou definovány v předpise SŽDC D7 a v souladu s tímto předpisem jsou v PND7 část A používány.
- (5) On-line doprava se rozumí Plán vlakové dopravy zasílaný provozním dispečerem SŽ v on-line režimu do provozních aplikací CDS, EDD, GTN, GRADO a TPV.
- (6) PND7 část A může být při malém počtu změn novelizováno pouze změnou.
- (7) Předpis SŽDC D7 je nahrazen předpisem SŽ D7 od doby jeho účinnosti.

ČÁST DRUHÁ ORGANIZACE ŘÍZENÍ

Čl. 2 Struktura DA SŽ

- (1) Dispečerské řízení na SŽ se skládá ze dvou úrovní, dispečerského řízení GŘ a dispečerského řízení CDP. Na úrovni GŘ je prezentováno ústředním dispečerem a hlavním dispečerem, a na úrovni CDP je prezentováno vedoucími dispečery a provozními dispečery.
- (2) Na síti SŽ jsou dvě CDP. CDP Praha a CDP Přerov.
- (3) Na každém CDP je jeden vedoucí dispečer a potřebný počet provozních dispečerů. Obvody působnosti provozních dispečerů jsou uvedeny v Příloze A.
- (4) Vzájemná podřízenost, pravomoc a odpovědnost je stanovena předpisem SŽDC D7. Kontakty a povinnosti jsou uvedeny v další části PND7 část A.

Čl. 3 Hranice mezi jednotlivými CDP

- (1) Hranice obvodů jednotlivých CDP tvoří ŽST dle následující tabulky.

Hranice CDP – ŽST	ŽST patřící pod CDP	Sousední CDP
Červený Potok nz	CDP Praha	CDP Přerov
Česká Třebová	CDP Praha	CDP Přerov
Golčův Jeníkov	CDP Přerov	CDP Praha
Hlinsko v Čechách	CDP Praha	CDP Přerov
Ledeč nad Sázavou	CDP Přerov	CDP Praha
Odb. Les	CDP Praha	CDP Přerov
Počátky-Žirovnice	CDP Přerov	CDP Praha
Tábor	CDP Praha	CDP Přerov
Odb. Zádulka	CDP Praha	CDP Přerov
Žďárec u Skutče	CDP Praha	CDP Přerov

Mapa obvodů působnosti CDP Praha a CDP Přerov je uvedena v příloze A.

Čl. 4 Ústřední dispečer

- (1) Ústřední dispečer je vedoucím směny operativního řízení provozu na O12.
- (2) Kontakt na ústředního dispečera:
O12; Dlážďená 1003/7 110 00 Praha 1
pracoviště: Křižíkova 2; Praha 8 – Karlín
Telefon: **9722 44481**
Telefon: **9722 44482**
Mobil: 724 172 965
E-mail: usdisp@spravazeleznice.cz

- (3) Prostřednictvím vedoucích dispečerů CDP řídí provozní práci na tratích provozovaných SŽ. Odpovídá za koordinaci mezi CDP a jednotlivými dopravci s cílem realizovat ve smluvní kvalitě objednanou kapacitu dráhy určenou Plánem vlakové dopravy a JŘ. Zodpovídá za styk se sousedními provozovateli dráhy v oblastech spadajících do kompetencí operativního řízení a činí včas opatření pro zabezpečení úkolů provozní práce. Je oprávněn vydávat Operativní příkazy.
- (4) Projednává a vyhodnocuje Plán vlakové dopravy na mezistátních přechodech a určených stanicích s vedoucími dispečery CDP. Kontroluje výsledky vlakové práce na tratích provozovaných SŽ a plnění vydaných příkazů a rozhodnutí.
- (5) Odpovídá za zajištění svolávání určených osob na základě svolávacích plánů a vyhlášených pokynů odboru krizového řízení na úrovni GR včetně předání těchto pokynů na určená pracoviště. Dále odpovídá za:
 - a) provádění konferenčních hovorů;
 - b) organizování činností podle vydaných rozkazů a opatření;
 - c) ohlašování mimořádných událostí, včetně jejich ohlašování dle svolávacího plánu;
 - d) odstraňování jejich následků ve spolupráci s hlavním dispečerem.
- (6) Vyhodnocuje plnění odsouhlaseného Plánu vlakové dopravy a zabezpečuje vydávání konkrétních příkazů pro řízení provozní práce.
- (7) Spolupracuje s hlavním dispečerem SŽ při zajišťování úkolů provozu při mimořádnostech:
 - a) za branné pohotovosti státu, za nouzového stavu;
 - b) při požárech, živelních pohromách a ekologických haváriích;
 - c) při obtížných zimních a povětrnostních podmínkách;
 - d) při likvidaci následků mimořádných událostí a haváriích;
 - e) při omezení kapacity dráhy.

Čl. 5 Hlavní dispečer

- (1) Hlavní dispečer je zaměstnanec operativního řízení provozu O12.
- (2) Kontakt na hlavního dispečera:
O12; Dlážděná 1003/7 110 00 Praha 1
pracoviště: Křížíkova 552/2; Praha 8 – Karlín
Telefon: **9722 44180**
Telefon: **9722 44182**
Mobil: 725 790 090
E-mail: hldisp@spravazeleznic.cz
- (3) Informuje ústředního dispečera o vývoji provozní situace na tratích provozovaných SŽ za účelem přijetí opatření k zabezpečení úkolů provozní práce. Spolupracuje s ústředním dispečerem při řešení mimořádných událostí. Účastní se konferenčních hovorů s vedoucími směň jednotlivých CDP. Přijímá požadavky dopravců na krátkodobé odstavení souprav na dopravních kolejích.-Ve stanovených případech obsluhuje IS DOMIN.

Čl. 6 Vedoucí dispečer

- (1) Vedoucí dispečer je vedoucím směny v příslušném obvodu CDP.
- (2) Je nadřízený všem provozním zaměstnancům CDP a příslušného OŘ ve smyslu řízení provozu podle předpisu SŽDC D7. Odpovídá za koordinaci práce provozních dispečerů.

- (3) Rozhoduje o řešení mimořádností, sporných situací a odlišností ve vyhlášeném Plánu vlakové dopravy. Průběžně sleduje činnost jednotlivých ŽST, zda jsou plněny všechny vydané příkazy a dispozice.
- (4) Odpovídá za zajištění svolávání určených osob na základě svolávacích plánů na úrovni OJ, včetně předání těchto pokynů na určená pracoviště. Dále odpovídá za organizování činností podle vydaných místních pokynů a opatření a ohlašování mimořádných událostí dle svolávacího plánu.
- (5) Odpovídá za zajištění realizace požadavků na zastavení nebo omezení provozu ze strany složek IZS při vzniku mimořádné události nebo při mimořádnostech včetně vzájemného informování o částečném nebo úplném obnovení provozu a případných podmínkách s tím spojených.
- (6) Je oprávněn vydávat operativní příkazy v obvodu působnosti oddělení operativního řízení provozu CDP.
- (7) Kontakty, obvody působnosti a podrobnosti k jednotlivým vedoucím dispečerům CDP jsou uvedeny v části čtvrté, čl. 23.

Čl. 7 Provozní dispečer

- (1) Ve svém obvodu zabezpečuje kompletní přípravu, sestavu a vyhlášení Plánu vlakové dopravy průběžně na základě požadavků dopravců a kontroluje zpětně jeho plnění. Ve svém obvodu organizuje provozní práci a vede splněný JŘ.
- (2) Ve svém obvodu provádí průběžnou kontrolu správnosti a úplnosti dat. Ve spolupráci s provozním dispečerem pro dohled nad kvalitou dat zajišťuje opravu nesprávných informací v IS.
- (3) Ve stanovených případech posuzuje a přiděluje kapacitu dráhy prostřednictvím IS.
- (4) Provádí kontrolu prvotní analýzy JŘ. V případě narušení provozu nebo JŘ vlaku je ve svém obvodu oprávněn vydávat Dispečerské příkazy.
- (5) Spolupracuje se sousedními provozními dispečery a dispečerskými aparáty dopravců při řešení mimořádností v provozu.
- (6) Kontakty, obvody působnosti a podrobnosti k jednotlivým provozním dispečerům CDP jsou uvedeny v části čtvrté, čl. 24.

Čl. 8 Provozní dispečer pro dohled nad kvalitou dat

- (1) Odpovídá za pořizování dat do informačních systémů řízení provozu a kontrolu jejich kvality v obvodu příslušného CDP. Je nadřízený všem provozním zaměstnancům PO ve vztahu k IS řízení provozu. Ve svém obvodu provádí průběžnou kontrolu správnosti, úplnosti a nápravu nesprávných dat.
- (2) Ve vztahu k IS je povinen spolupracovat a dbát pokynů dodavatelů, kteří zabezpečují funkčnost IS pro řízení provozu. Spolupracuje se složkami, které řeší poruchy hardwaru, softwaru a komunikačních sítí.
- (3) Je oprávněn vydávat Dispečerské příkazy zaměstnancům OJ SŽ dle ustanovení předpisu SŽDC D7.

Čl. 9 Dozorčí provozu v PPS

- (1) Řízení provozu v PPS je specifické pro svoji náročnou koordinaci technologických procesů ve vztahu k činnostem jednotlivých dopravců a nutné spolupráci s navazujícími manažery infrastruktury. Pro zajištění vzájemné koordinace všech procesů a činností, které mají vliv na správné organizování a řízení železničního provozu v PPS, je v PPS Děčín zřízeno pracoviště dozorčí provozu v PPS.
- (2) Dozorčí provozu v PPS:

- a) je vedoucím směny v obvodu přiděleném přednostou příslušného PO;
 - b) je podřízen provoznímu dispečerovi CDP příslušného obvodu;
 - c) organizuje a koordinuje řízení provozu v PPS;
 - d) zajišťuje komunikaci se všemi dopravci osobní i nákladní dopravy v oblasti zpřesnění a konkretizace požadavků na práci s jejich vlaky v daném uzlu;
 - e) usměrňuje a koordinuje činnosti všech kooperujících dopravců v PPS;
 - f) ve spolupráci s provozním dispečerem koordinuje jízdy vlaků do PPS;
 - g) disponuje se všemi dopravními kolejemi a ve spolupráci s určeným výpravčím v uzlu se podílí na rozhodování o jejich obsazení;
 - h) ve spolupráci s výpravčími uzlu průběžně sleduje vývoj dopravní situace v jednotlivých obvodech uzlu s důrazem na provedení potřebných technologických úkonů (výměna hnacích vozidel, střídání, odstavení/přivěšení zátěže, předávka mezi dopravci apod.).
- (3) Nemá-li dozorcí provozu PPS od dopravce potřebné informace o další jízdě vlaku, či požadovaných činnostech v PPS nebo není volná kapacita kolejí, je oprávněn nedovolit jízdu vlaku do PPS a požádat provozního dispečera včas o odstavení vlaku ve vhodné stanici před PPS.
- (4) Další podrobnosti specifické pro konkrétní PPS jsou uvedeny v části čtvrté, čl. 26.

Čl. 10

AJŘ

- (1) Pracoviště AJŘ je zřízeno na úrovni GR a na úrovni CDP. Každé CDP má zřízeno pracoviště AJŘ. Jejich činnost je stanovena předpisem SŽDC D7. Kontakty na jednotlivá pracoviště AJŘ CDP jsou uvedena v části čtvrté, čl. 27.

- (2) Kontakt na pracoviště AJŘ O12:

O12; Dlážděná 1003/7 110 00 Praha 1

pracoviště: Křižíkova 552/2; Praha 8 – Karlín

E-mail: GRanalyza@spravazeleznic.cz

Ing. Martin Neumaier

Telefon: **9722 44609**

Mobil: 602 310 430

E-mail: Neumaier@spravazeleznic.cz

Aleš Semrád

Telefon: **9722 44263**

Mobil: 724 644 242

E-mail: SemradA@spravazeleznic.cz

Martin Haltuf

Telefon: **9722 44607**

Mobil: 725 567 093

E-mail: HaltufM@spravazeleznic.cz

Petr Stuchlík

Telefon: **9722 41073**

Mobil: 725 813 620

E-mail: StuchlikP@spravazeleznic.cz

- (3) AJŘ O12 metodicky vede AJŘ CDP. Ve spolupráci s AJŘ CDP provádí kontrolu oprávněnosti a odsouhlasení fakturací dopravců ve vztahu k SŽ a ostatním dopravcům.
- (4) Zpracovává intenzity pro potřeby SŽ, řeší stížnosti dopravců a cestujících na řízení provozu. Sleduje a provádí analýzy plnění JŘ, na jejichž základě předkládá návrhy na změny a úpravy JŘ.
- (5) AJŘ O12 vykonává činnosti stanovené předpisem SŽDC D7 a dále činnosti pro potřeby úseku NŘP dle rozhodnutí ředitele O12.

Čl. 11

Dispečerské aparáty dopravců

- (1) Dispečerský aparát ČD, a.s. má obvody a kompetence jednotlivých dispečerů, včetně kontaktů a dalších podrobností, uvedeny v Prováděcím nařízení pro dispečink osobní dopravy.
- (2) Dispečerský aparát ČD Cargo a.s. má obvody a kompetence jednotlivých dispečerů, včetně kontaktů a dalších podrobností, uvedeny v Prováděcím nařízení ke Směrnici pro organizování drážní dopravy ČD Cargo, a. s.
- (3) Kontakty na ostatní dopravce pro účely operativního řízení (k projednání nutných dopravních opatření) a hlášení mimořádných událostí jsou uvedeny na portálu provozování dráhy SŽ <https://provoz.spravazeleznic.cz> v sekci „Kontakty“, tabulka „Seznam kontaktů dopravců pro operativní řízení a hlášení MU“. Tyto kontakty jsou dopravci průběžně aktualizovány dle příslušných ustanovení předpisu SŽDC D7.

ČÁST TŘETÍ VŠEOBECNÉ POVINNOSTI

Čl. 12

Ve vztahu k provozním zaměstnancům

- (1) Řídící a kontrolní činnost, vzájemné vztahy, pravomoc a odpovědnost zaměstnanců dispečerského aparátu a zaměstnanců organizačních jednotek zúčastněných na provozu se řídí předpisem SŽDC D7.
- (2) V souvislosti se sledováním výluk pomocí IS a pro splnění povinností provozovatele dráhy má výpravčí za povinnost nahlásit příslušnému provoznímu dispečerovi zahájení a ukončení (nekonání) všech výluk do patnácti minut od události. Dále má výpravčí za povinnost nahlásit prodloužení konajících se výluk neprodleně po oznámení této informace od odpovědného zástupce objednavatele výluky. Hlášení provádí výpravčí, který výluku zahajuje a ukončuje.

Čl. 13

Ve vztahu k informačním systémům

- (1) O každém výpadku a nemožném vysílání zpráv do IS musí být vždy informován příslušný PD. OR určí postup, jakým způsobem budou pořízeny informace o vlacích při výpadcích komunikace a při poruchách IS. Ve výjimečném případě pořízení těchto informací zajistí příslušný PD nebo provozní dispečer pro dohled nad kvalitou dat.
- (2) Na tratích s organizací vlakové dopravy dle předpisu SŽ D3 je v určených dirigujících ŽST zavedena aplikace GRADO a GTN. Aplikace GRADO a GTN nahrazuje ruční vedení grafikonu splněné vlakové dopravy.

Čl. 14

A – Plán vlakové dopravy

- (1) Plán vlakové dopravy se sestavuje dle předpisu SŽDC D7.
- (2) Plán vlakové dopravy posuzuje provozní dispečer. V případě, že požadavek dopravce do Plánu vlakové dopravy není uplatňován v souladu s legislativou SŽ, nesmí být tento požadavek schválen a odsouhlasen do Plánu vlakové dopravy.
- (3) Povinnosti provozního dispečera spojené s přímým řízením provozu mají vždy přednost před posuzováním žádostí dopravců a vyhlásováním Plánu vlakové dopravy. Toto platí i pro žádosti o změnu zaslané dopravcem.
- (4) Požadavky dopravců se posuzují průběžně a do PA na podporu řízení provozu se odesílají v režimu on-line. Data aktuálně zobrazená v PA na podporu řízení provozu jsou vyhlášeným Plánem vlakové dopravy. Z tohoto důvodu má výpravčí za povinnost mít vždy nepřetržitě spuštěnu alespoň jednu PA na podporu řízení provozu, ze které průběžně čerpá informace o stavu Plánu vlakové dopravy.
- (5) Do dopraven nevybavených příslušnou PA pro příjem Plánu vlakové dopravy oznamuje vyhlášený Plán vlakové dopravy PD nebo určená ŽST. Tratě, na kterých ohlašuje Plán vlakové dopravy PD, popř. určená ŽST, jsou uvedeny v části šesté, čl. 39.
- (6) Výpravčí je povinen, před dovozením jízdy vlaku, seznámit se se všemi omezujícími prvky na tomto vlaku, které jsou mu v PA na podporu řízení provozu prezentovány a zjistit, zda v PA na podporu řízení provozu nedošlo k jejich změně.
- (7) Výpravčí ve směně průběžně kontroluje stav Plánu vlakové dopravy sledováním příslušné PA na podporu řízení provozu. Při sledování Plánu vlakové dopravy se výpravčí zaměřuje na:
 - a) zavedené vlaky a jejich trasu;
 - b) mimořádnosti na vlaku ve znění čl. 259 předpisu SŽ D1 ČÁST PRVNÍ;
 - c) přečíslování vlaku;
 - d) technologii vlaku v cílové stanici (výpravčí v cílové stanici).

- (8) Výpravčí, který ohlašuje i přijímá samostatné hlášení předvídaného odjezdu vlaku telefonicky, elektronicky aplikací nebo zabezpečovacím zařízením, má za povinnost neprodleně v PA překontrolovat, nedošlo-li ke změně těchto informací:
- a) souhlas/nesouhlas s jízdou vlaku;
 - b) mimořádnost na vlaku ve znění čl. 259 předpisu SŽ D1 ČÁST PRVNÍ;
 - c) změna trasy vlaku (zkrácení trasy, změna trasy);
 - d) přečíslování vlaku.
- (9) V případě, že dojde ke změně informace uvedené v odstavci (5) nebo (6), čl. 14 a tato změna má takový vliv na organizování a řízení drážní dopravy, že by došlo k narušení drážní dopravy, nesmí výpravčí povolit jízdu tohoto vlaku:
- a) do nebo ze své řízené oblasti;
 - b) v rámci své řízené oblasti.
- (10) Informace o aktuálním Plánu vlakové dopravy výpravčí může získat také prostřednictvím aplikace Web ISOŘ na stránce: <https://isor.spravazeleznic.cz>. Tato sestava obsahuje informace platné v době zadání příslušného dotazu. Pro přístupové údaje se použije logserverový účet zaměstnance (přihlašovací jméno a heslo), který je každému výpravčímu pro tento účel zřízen a pod kterým se přihlašuje na Portál provozování dráhy SŽ.
- (11) Po přihlášení do aplikace Web ISOŘ si výpravčí zvolí záložku Dotazy, vybere oblast příslušného CDP a zde použije dotaz „D-1740 Vyhlášený plán vlakové dopravy“. Navolí časové parametry a pracoviště svého provozního dispečera. Dotaz je možné odeslat buďto na konkrétní stanici nebo na předdefinovaný úsek či několik úseků. Úseky je nutno nadefinovat tlačítky Přidat/Odebrat. Poté dotaz odešle. Přístup je umožněn pouze autorizovaným účastníkům řízení provozu.
- (12) Pokud předá traťový dispečer / výpravčí DOZ stanici s DOZ na místní (nouzové) řízení, musí si vyžádat od výpravčího, který stanici převzal na místní řízení, informaci, zda je vybaven aplikací pro příjem Plánu vlakové dopravy. V těchto případech se dále postupuje dle ustanovení předpisu SŽDC D7, čl. 162. Skutečnost, že je stanice předána na místní (nouzové) řízení, oznámí traťový dispečer / výpravčí DOZ příslušnému provoznímu dispečerovi.
- (13) V případě nedostupnosti dat ze systému ISOŘ (např. z důvodu poruchy PC na kterém jsou PA na podporu řízení provozu nainstalovány nebo ztráty komunikace), oznámí výpravčí tuto skutečnost příslušnému provoznímu dispečerovi. V případě nemožného dorozumění nebo poruchy IS se vyhláší Plán vlakové dopravy dle zásad uvedených v části šesté, čl. 39, neurčí-li PD jinak.
- (14) V případě rozsáhlého výpadku celé sítě, kdy není možné ověřit aktuálnost a správnost dat u jednotlivých vlaků, postupují výpravčí a dispečerský aparát podle příslušných ustanovení předpisu SŽ D1 ČÁST PRVNÍ o nemožném dorozumění. V těchto případech má DA právo zastavit nebo omezit jízdu vlaků, u kterých nejsou požadovaná data dostupná a to do doby, než bude prokazatelně prověřeno, že vlak nevezze mimořádnost dle ustanovení předpisu SŽ D1 ČÁST PRVNÍ. V případě, že vlak veze mimořádnost, nesmí být jeho jízda dovolena do doby, než budou výpravčí o této mimořádnosti informováni provozním dispečerem nebo stanicí určenou v části šesté, čl. 39.

Čl. 15

B – Změny Plánu vlakové dopravy

- (1) Žádost o změnu s vlivem na organizování a řízení drážní dopravy na vlak již ve stavu „Souhlas s jízdou vlaku“ musí dopravce zaslat nejpozději 30 minut před:
- a) plánovanou jízdou dopravním bodem, odkud je žádaná změna v souladu s předpisem SŽ D1 ČÁST PRVNÍ čl. 259;
 - b) předpokládanou jízdou dopravním bodem, odkud je žádaná změna, v případě náskoku, či zpoždění vlaku v souladu s předpisem SŽ D1 ČÁST PRVNÍ čl. 259.

- (2) Posouzení změny žádosti dopravce smí PD učinit až po kontrole polohy daného vlaku a příslušné mimořádnosti na vlaku.
- (3) V případě, že žádost o změnu má takový vliv na organizování a řízení drážní dopravy, že by jeho schválením došlo k narušení bezpečnosti a plynulosti drážní dopravy, nesmí PD takovou žádost schválit. Zamítnutí změnové žádosti sdělí dopravci.

Čl. 16 **Evidence výluk**

- (1) Výluky jsou evidovány v IS. Způsob evidence a činnosti zainteresovaných zaměstnanců jsou stanoveny v Provozním řádu k příslušným PA.

Čl. 17 **Způsob nahlašování a evidence pomalých jízd**

- (1) Edps o pomalých jízdách zasílají jednotlivá OŘ dle přílohy G.
- (2) Evidence vydaných pomalých jízd vede na CDP určený zaměstnanec.

Čl. 18 **Konferenční hovory**

- (1) Konference vedoucího oddělení pracoviště operativního řízení provozu s vedoucími oddělení CDP se provádí každé pondělí v 8:00 hod.
- (2) Ústřední dispečer provádí konferenční hovor v 7:15 hod., 13:15 hod., 19:15 hod. a v 1:15 hod., kterého se účastní vedoucí dispečerů CDP a hlavní dispečer.
- (3) Ústřední dispečer provádí konferenční hovor v 8:30 hod., 11:30 hod., 17:30 hod., v 20:30 hod., 23:30 hod. a v 5:30 hod., kterého se účastní hlavní dispečer, vedoucí dispečer CDP Přerov, ústřední dispečer ČD Cargo a určené dispečerů ze strany ŽSR a projednává plán vlakové dopravy přes vybrané pohraniční přechodové stanice mezi SŽ a ŽSR.

Čl. 19 **Kontaktní osoby pro odstavování souprav na kolejích SŽ**

- (1) Pro příjem požadavků na odstavení vlaků a souprav na kolejích SŽ jsou ustanoveny tyto osoby:

- 1) Pro krátkodobé provozní odstavení vlaků a souprav (do sedmi dnů) hlavní dispečer;
- 2) Pro dlouhodobé odstavení vlaků a souprav:

Ústřední dispečer SŽ – který následně postoupí požadavky na konkrétní OŘ a současně upozorní dopravce na nutnost uvést požadavek do aplikace KAZAS:

Telefon: **9722 44482**
Mobil: 724 172 965
E-mail: usdisp@spravazeleznic.cz;

a) OŘ Brno
Ing. Jan Bernát
Telefon: **9726 21005**
Mobil: 702 205 544
E-mail: Bernat@spravazeleznic.cz;

b) OŘ Hradec Králové
Pavel Vanický
Telefon: **9723 41658**
Mobil: 724 344 898
E-mail: Vanicky@spravazeleznic.cz;

c) OŘ Ostrava
Ing. Pavel Rell
Telefon: **9727 65007**
Mobil: 602 540 282

E-mail: Rell@spravazeleznic.cz;

d) OŘ Plzeň

Bc. Jana Lafatová

Telefon: **9725 24110**

Mobil: 724 852 453

E-mail: Lafatova@spravazeleznic.cz;

e) OŘ Praha

Eva Korbová

Telefon: **9722 41654**

Mobil: 607 550 162

E-mail: KorbovaE@spravazeleznic.cz;

f) OŘ Ústí nad Labem

Petr Hašek

Telefon: **9724 22957**

Mobil: 602 455 681

E-mail: HasekP@spravazeleznic.cz.

Čl. 20

Kontaktní osoby OŘ pro koordinaci změn v PND7

(2) Pro koordinaci požadavků změn v PN za OŘ jsou ustanoveny tyto osoby:

a) OŘ Brno

Ing. Jan Bernát

Telefon: **9726 21005**

Mobil: 702 205 544

E-mail: Bernat@spravazeleznic.cz;

b) OŘ Hradec Králové

Pavel Vanický

Telefon: **9723 41658**

Mobil: 724 344 898

E-mail: Vanicky@spravazeleznic.cz;

c) OŘ Ostrava

Ing. Radek Gřonděl

Telefon: **9727 65015**

Mobil: 602 692 804

E-mail: Grondel@spravazeleznic.cz;

d) OŘ Plzeň

Bc. Jana Lafatová

Telefon: **9725 24410**

Mobil: 724 852 453

E-mail: Lafatova@spravazeleznic.cz;

e) OŘ Praha

Eva Korbová

Telefon: **9722 41654**

Mobil: 607 550 162

E-mail: KorbovaE@spravazeleznic.cz;

f) OŘ Ústí nad Labem

Ing. Michael Berzkowitsch

Telefon: **9724 24409**

Mobil: 725 845 891

E-mail: Berzkowitsch@spravazeleznic.cz.

Čl. 21

Kontaktní osoby CDP pro koordinaci dopravních opatření dopravců v ROV ve vztahu k ISOŘ

- (1) Pro koordinaci dopravních opatření dopravců uváděných zpracovateli výlukových rozkazů v bodě 6 ROV ve vztahu k ISOŘ (trasy vlaků, ND, přetrasování vlaků při plánovaných výlukách, nové trasy a TJŘ), jsou na CDP v jednotlivých oblastech řízení určeni tito zaměstnanci:
 - a) CDP Praha
Luděk Baško
Telefon: **9722 28910**
E-mail: BaskoL@spravazeleznic.cz;
 - b) CDP Přerov
Ing. Petr Stoklasa
Telefon: **9727 30012**
Email: StoklasaPe@spravazeleznic.cz.

Čl. 22

Náhradní přidělení čísla pro PMD

- (1) V případě nemožnosti přidělení čísla PMD z úrovně ŽST (z důvodu nefunkčnosti IS nebo dané PA), je v souladu s Provozním řádem ISOŘ určen náhradní způsob přidělení čísla PMD z úrovně VD CDP. Pro tyto případy jsou pro VD CDP vyčleněny následující série čísel:
 - a) vedoucí dispečer Přerov: 896000 – 896999;
 - b) vedoucí dispečer Praha: 897000 – 897999.
- (2) VD přiděluje čísla vzestupně a je odpovědný za to, že se v jednom dni nebude přidělené číslo opakovat.

ČÁST ČTVRTÁ OBVODY PŮSOBNOSTI PRACOVIŠŤ CDP PŘEROV

Čl. 23 Vedoucí dispečer

- (1) Obvod působnosti vedoucího dispečera je shodný s obvodem CDP Přerov a je zobrazen v příloze A.
- (2) Kontakty na vedoucího dispečera:
Centrální dispečerské pracoviště Přerov
Tovární 3286, 750 02 Přerov
Telefon: **9727 30000**
Mobil: 602 288 982
E-mail: CDPPREveddisp@spravazeleznic.cz
- (3) Součástí dispečerského aparátu CDP Přerov je i pracoviště vedoucího dispečera-přípraváře. Obvod jeho působnosti je shodný s obvodem CDP Přerov.
- (4) Kontakty na vedoucího dispečera-přípraváře:
Centrální dispečerské pracoviště Přerov
Tovární 3286, 750 02 Přerov
Telefon: **9727 30009**
Mobil: 602 289 215
E-mail: CDPPREdispprip@spravazeleznic.cz
- (5) Ve směně je zástupcem vedoucího dispečera.
- (6) Vedoucí dispečer-přípravář zajišťuje komunikaci s dopravci, vede evidenci závad v provozu a je zodpovědný za včasné nahlášení těchto závad dle stanovených postupů. Je nadřízen všem provozním dispečerům ve vztahu k evidenci závad ve všech IS. Při mimořádných událostech spolupracuje s vedoucím dispečerem a jednotlivými provozními dispečery.
- (7) Vedoucí dispečer-přípravář v obvodu CDP Přerov průběžně sleduje intenzity přes PPS a zajištění technologických úkonů jednotlivých vlaků v PPS. Je nadřízen všem provozním dispečerům ve vztahu k organizování práce na PPS. V případě provozních obtíží vydává příkazy provoznímu dispečerovi pro správné a efektivní zajištění přeshraničního provozu a provozu v PPS.

Čl. 24 Provozní dispečeri

- (1) V obvodu CDP Přerov je celkem šest obvodů provozních dispečerů sestavujících Plán vlakové dopravy. Jejich pracoviště jsou umístěna na adrese Centrální dispečerské pracoviště Přerov; Tovární 3286, 750 02 Přerov.
- (2) **Provozní dispečer 1**
Kontakty na provozního dispečera 1:
Telefon: **9727 30001**
E-mail: CDPPREprovdisp1@spravazeleznic.cz
Obvod působnosti:
 - Mosty u Jablunkova st. hr. – Dětmárovice (mimo);
 - Český Těšín – Ostrava-Svinov (mimo);
 - Výhybna Polanka nad Odrou (mimo) – odbočka Odra;
 - Ostrava hl.n., obvod Ostrava báňské nádraží – Frýdek-Místek;
 - Ostrava-Svinov (mimo) – Opava východ;

- Opava východ – Hlučín;
- Opava východ – Svobodné Heřmanice;
- Opava východ – Hradec nad Moravicí;
- Český Těšín – Český Těšín st. hr.;
- Český Těšín – Frýdek-Místek;
- Frýdek-Místek – Valašské Meziříčí;
- Hranice na Moravě – Horní Lideč st. hr.;
- Frýdlant nad Ostravicí – Ostravice;
- Vsetín – Velké Karlovice;
- Valašské Meziříčí – Hulín;
- Valašské Meziříčí – Rožnov pod Radhoštěm;
- Kravaře ve Slezsku – Chuchelná nz.

Obvod působnosti provozního dispečera 1 je zobrazen v Příloze A.

(3) **Provozní dispečer 2**

Kontakty na provozního dispečera 2:

Telefon: 9727 30002

E-mail: CDPPREprovdisp2@spravazeleznic.cz

Obvod působnosti:

- Petrovice u Karviné st. hr. – Hranice na Moravě (mimo);
- Bohumín Vrbice st. hr. – Bohumín-Vrbice;
- Bohumín st. hr. – Bohumín;
- Studénka – Veřovice (mimo);
- Sedlnice – Mošnov, Ostrava Airport;
- Studénka – Bílovec;
- Suchdol nad Odrou – Budišov nad Budišovkou;
- Suchdol nad Odrou – Fulnek;
- Suchdol nad Odrou – Nový Jičín město.

Obvod působnosti provozního dispečera 2 je zobrazen v Příloze A.

- (4) Provozní dispečer 2 zajišťuje také činnosti spojené se zajištěním vzájemné koordinace všech procesů a činností, které mají vliv na správné organizování a řízení železničního provozu v PPS Petrovice u Karviné, Bohumín- Vrbice (Bohumín os. n.).
- (5) Provozní dispečer 2 má ve vztahu k PPS Petrovice u Karviné, Bohumín-Vrbice (Bohumín os. n.) následující povinnosti:
- a) je styčným zaměstnancem mezi SŽ a dopravci v oblasti práce PPS Petrovice u Karviné, Bohumín- Vrbice (Bohumín os. n.);
 - b) po stránce organizování práce na PPS je nadřízen traťovým dispečerům ŽST Petrovice u Karviné, Bohumín-Vrbice (Bohumín os. n.);
 - c) zajišťuje komunikaci se všemi dopravci osobní i nákladní dopravy v oblasti zpřesnění a konkretizace požadavků na práci s jejich vlaky v PPS Petrovice u Karviné, Bohumín-Vrbice (Bohumín os. n.) pro správnou organizaci a určení vlakových náležitostí na jednotlivé vlaky trasované přes PPS;
 - d) ve spolupráci s příslušným traťovým dispečerem průběžně sleduje vývoj dopravní situace v ŽST Petrovice u Karviné, Bohumín-Vrbice (Bohumín os. n.) s důrazem na provedení potřebných technologických úkonů (výměna hnacích vozidel, střídání, odstavení/přivěšení zátěže, předávka mezi dopravci apod.);
 - e) komunikuje s příslušnými dopravci ve vztahu k určení vlakových náležitostí a technologických úkonů v PPS Petrovice u Karviné, Bohumín-Vrbice (Bohumín os. n.);
 - f) informuje příslušného traťového dispečera ŽST Petrovice u Karviné, Bohumín-Vrbice (Bohumín os. n.) o zajištění vlakových náležitostí ze strany příslušných dopravců na konkrétní vlaky;
 - g) informuje příslušného traťového dispečera ŽST Petrovice u Karviné, Bohumín-Vrbice (Bohumín os. n.) o všech operativních dispozicích příslušných dopravců;
 - h) ve spolupráci s příslušným traťovým dispečerem koordinuje jízdy vlaků do PPS Petrovice u Karviné, Bohumín- Vrbice (Bohumín os. n.);

- i) zpracovává Plán vlakové dopravy pro úseky přeshraničního provozu Petrovice u Karviné – Zebrzydowice a Bohumín-Vrbice (Bohumín os. n.) – Chałupki, který projednává a zasílá na dispečerské pracoviště PKP PLK (pracoviště Sosnowiec);
- j) Plánem vlakové dopravy se podílí ve spolupráci s PKP PLK (pracoviště Sosnowiec) na organizaci jízd vlaků na pohraničních tratích Petrovice u Karviné – Zebrzydowice, Bohumín-Vrbice (Bohumín os. n.) – Chałupki;
- k) vede Plnění směnového plánu v ŽST Petrovice u Karviné;
- l) nemá-li příslušný PD od dopravce potřebné informace o další jízdě vlaku, či požadovaných činnostech v PPS nebo není volná kapacita kolejí, je oprávněn nedovolit jízdu vlaku do PPS.

(6) **Provozní dispečer 3**

Kontakty na provozního dispečera 3:

Telefon: **9727 30003**

E-mail: CDPPREprovdisp3@spravazeleznic.cz

Obvod působnosti:

- Přerov – Česká Třebová (mimo);
- Třebovice v Čechách – Odb. Les (mimo);
- Přerov – Hranice na Moravě;
- Dluhonice – Prosenice;
- Olomouc hl. n. – Krnov;
- Olomouc hl. n. – Nezamyslice (mimo);
- Olomouc hl. n. – Senice na Hané;
- Olomouc hl. n. – Šumperk;
- Kostelec na Hané – Chornice;
- Kostelec na Hané – Prostějov hl.n.;
- Senice na Hané – Kostelec na Hané;
- Senice na Hané – Červenka;
- Litovel předměstí – Mladeč;
- Opava východ (mimo) – Krnov – Jindřichov ve Slezsku st. hr.;
- Třemešná ve Slezsku úzký rozchod – Osoblaha;
- Valšov – Rýmařov;
- Bruntál – Malá Morávka;
- Zábřeh na Moravě – Šumperk;
- Šumperk – Hanušovice;
- Hanušovice – Staré Město pod Sněžníkem;
- Hanušovice – Červený Potok nz (mimo);
- Hanušovice – Mikulovice st. hr.;
- Lipová Lázně – Velká Kraš;
- Velká Kraš – Vidnava;
- Velká Kraš – Javorník ve Slezsku;
- Mikulovice – Zlaté Hory;
- Rudoltice v Čechách – Lanškroun;
- Chornice – Třebovice v Čechách.

Obvod působnosti provozního dispečera 3 je zobrazen v Příloze A.

(7) **Provozní dispečer 4**

Kontakty na provozního dispečera 4:

Telefon: **9727 30004**

E-mail: CDPPREprovdisp4@spravazeleznic.cz

Obvod působnosti:

- Brno-Maloměřice (mimo) – Brno-Maloměřice St.6 – Odb. Zádulka (mimo);
- Svitavy – Žďárec u Skutče (mimo);
- Skalice nad Svitavou – Chornice (mimo);
- Přerov (mimo) – Nezamyslice – Holubice – Brno hl. n. (mimo);
- Blažovice – Holubice;

- Odb. Brno-Černovice – Odb. Brno-Židenice (mimo);
- Veselí nad Moravou – Blažovice – Brno hl. n. (mimo);
- Veselí nad Moravou – Sudoměřice na Moravě – Rohatec (mimo);
- Sudoměřice na Moravě – Sudoměřice na Moravě st. hr.;
- Veselí nad Moravou – Velká nad Veličkou st. hr.;
- Přerov (mimo) – Moravský Písek;
- Moravský Písek – Bzenec;
- Staré Město u Uherského Hradiště – Vlárský průmysk st. hr.;
- Bylnice – Horní Lideč (mimo);
- Újezdec u Luhačovic – Luhačovice;
- Kunovice – Veselí nad Moravou;
- Otrokovice – Vizovice;
- Hulín – Kojetín;
- Kroměříž – Zborovice;
- Kojetín – Tovačov.

Obvod působnosti provozního dispečera 4 je zobrazen v Příloze A.

(8) **Provozní dispečer 5**

Kontakty na provozního dispečera 5:

Telefon: **9727 30005**

E-mail: CDPPREprovdisp5@spravazeleznic.cz

Obvod působnosti:

- Břeclav (mimo) – Znojmo;
- Brno hl. n. – Jihlava;
- Brno-Horní Heršpice – Brno dolní nádraží – Brno-Maloměřice;
- Střelice – Hrušovany nad Jevišovkou-Šanov;
- Moravské Bránice – Oslavany;
- Znojmo – Okříšky;
- Boří les – Lednice;
- Znojmo – Šatov st. hr.;
- Moravské Budějovice – Jemnice;
- Brno hl. n. – Brno-Maloměřice (Brno-Maloměřice St.3) – Havlíčkův Brod – Golčův Jeníkov;
- Žďár nad Sázavou – Tišnov;
- Křižanov – Studenec;
- Havlíčkův Brod – Hlinsko v Čechách (mimo);
- Havlíčkův Brod – Jihlava – Počátky-Žirovnice;
- Havlíčkův Brod – Humpolec;
- Světlá nad Sázavou – Ledec nad Sázavou;
- Dobronín – Polná;
- Kostelec u Jihlavy – Slavonice;
- Horní Cerekev – Tábor (mimo).

Obvod působnosti provozního dispečera 5 je zobrazen v Příloze A.

(9) **Provozní dispečer 6**

Kontakty na provozního dispečera 6:

Telefon: **9727 30006**

E-mail: CDPPREprovdisp6@spravazeleznic.cz

Obvod působnosti:

- Lanžhot st. hr. – Břeclav – Brno- Horní Heršpice (mimo);
- Modřice – Brno jih – Brno- Horní Heršpice (mimo);
- Hrušovany u Brna – Židlochovice;
- Břeclav – Moravský Písek (mimo);
- Břeclav – Břeclav st. hr.;
- Šakvice – Hustopeče u Brna;

- Zaječí – Hodonín;
- Hodonín – Hodonín st. hr.

Obvod působnosti provozního dispečera 6 je zobrazen v Příloze A.

- (10) Provozní dispečer 6 zajišťuje také činnosti spojené se zajištěním vzájemné koordinace všech procesů a činností, které mají vliv na správné organizování a řízení železničního provozu v PPS Břeclav a Lanžhot.
- (11) Provozní dispečer 6 má ve vztahu k PPS Břeclav a Lanžhot následující povinnosti:
- a) je styčným zaměstnancem mezi SŽ a dopravci v oblasti práce PPS Břeclav a Lanžhot;
 - b) po stránce organizování práce na PPS je nadřízen traťovým dispečerům ŽST Břeclav a Lanžhot;
 - c) zajišťuje komunikaci se všemi dopravci osobní i nákladní dopravy v oblasti zpřesnění a konkretizace požadavků na práci s jejich vlaky v PPS Břeclav a Lanžhot pro správnou organizaci a určení vlakových náležitostí na jednotlivé vlaky trasované přes PPS;
 - d) ve spolupráci s příslušným traťovým dispečerem průběžně sleduje vývoj dopravní situace v ŽST Břeclav a Lanžhot s důrazem na provedení potřebných technologických úkonů (výměna hnacích vozidel, střídání, odstavení/přivěšení zátěže, předávka mezi dopravci apod.);
 - e) komunikuje s příslušnými dopravci ve vztahu k určení vlakových náležitostí a technologických úkonů v PPS Břeclav a Lanžhot;
 - f) informuje příslušného traťového dispečera ŽST Břeclav o zajištění vlakových náležitostí ze strany příslušných dopravců na konkrétní vlaky;
 - g) informuje příslušného traťového dispečera ŽST Břeclav a Lanžhot o všech operativních dispozicích příslušných dopravců;
 - h) ve spolupráci s příslušným traťovým dispečerem koordinuje jízdy vlaků do PPS Břeclav a Lanžhot;
 - i) zpracovává Plán vlakové dopravy pro úsek přeshraničního provozu Lanžhot – Kúty, který projednává s pracovištěm provozního dispečera ŽSR v Trnavě;
 - j) zpracovává Plán vlakové dopravy pro úsek přeshraničního provozu Břeclav – Bernhardsthal Fbf, který projednává a zasílá na pracoviště výpravčího stanice Bernhardsthal Fbf;
 - k) Plánem vlakové dopravy se podílí ve spolupráci s výpravčím stanice Bernhardsthal Fbf (dálkově řízena ze stanice Hohenau) a pracovištěm provozního dispečera ŽSR v Trnavě na organizaci jízd vlaků na pohraničních tratích Břeclav – Bernhardsthal Fbf a Lanžhot – Kúty;
 - l) komunikuje s dispečerem pro nákladní vlaky a lokomotivním dispečerem ÖBB Produktion Wien;
 - m) vede Plnění směnového plánu v ŽST Břeclav;
 - n) nemá-li PD od dopravce potřebné informace o další jízdě vlaku, či požadovaných činnostech v PPS nebo není volná kapacita kolejí, je oprávněn nedovolit jízdu vlaku do PPS.

(12) **Provozní dispečer 7**

Kontakty na provozního dispečera 7:

Telefon: **9727 30007**

E-mail: CDPPREprovdisp7@spravazeleznice.cz

- (13) Provozní dispečer 7 je dispečer pro dohled nad kvalitou dat a obvod jeho působnosti je shodný s obvodem CDP Přerov.

Čl. 25

Dispečer železniční dopravní cesty

(1) **Dispečer železniční dopravní cesty:**

- a) zajišťuje přiděl kapacity dráhy v obvodu CDP Přerov a je součástí operativního řízení provozu;
- b) pracoviště zpracovává vnitrostátní žádosti o přidělení kapacity dráhy podané méně jak tři pracovní dny před jízdou vlaku v obvodu CDP Přerov;

- c) pracoviště úzce spolupracuje s pracovištěm CDP Praha a v případě provozních problémů lze, po vzájemné dohodě, operativně přerozdělit zpracování žádostí mezi obě pracoviště;
- d) po předchozí dohodě se obě pracoviště mohou vzájemně zastupovat tak, aby docházelo k postupnému a plynulému zpracování všech výše uvedených žádostí.

Kontakty na dispečera železniční dopravní cesty:

Telefon: **9727 30030**
Mobil: 724 460 477
E-mail: PKPRE@spravazeleznic.cz

Čl. 26 Dozorčí provozu v PPS

- (1) Neobsazeno.

Čl. 27 Pracoviště AJŘ

- (1) **Pracoviště AJŘ CDP Přerov**

Kontakty:

Telefon: **9727 30013**
Telefon: **9727 30014**
Telefon: **9727 30015**
E-mail: CDPPREanalyza@spravazeleznic.cz

Pracoviště AJŘ je obsazeno v denních směnách.

- (2) Čísla Dispečerských příkazů jsou přidělována automaticky z databáze.

ČÁST PÁTÁ OBVODY OSTATNÍCH PRACOVÍŠŤ

Čl. 28 Dispečerů sousedních CDP

(1) Obvod CDP Přerov je vymezen následujícími hranicemi:

Výměnná ŽST (patří do oblasti)	Sousední PD	Kontakt na PD
Červený Potok nz (CDP Praha)	CDP Praha PD 1	9720 95101
Golčův Jeníkov	CDP Praha PD 1	9720 95101
Hlinsko v Čechách (CDP Praha)	CDP Praha PD 4	9720 95151
Ledeč nad Sázavou	CDP Praha PD 2	9720 95601
Žďárec u Skutče (CDP Praha)	CDP Praha PD 4	9720 95151
Odb. Zádulka (CDP Praha)	CDP Praha PD 1	9720 95101
Tábor (CDP Praha)	CDP Praha PD 6	9720 95701
Počátky-Žirovnice	CDP Praha PD 6	9720 95701
Česká Třebová (CDP Praha)	CDP Praha PD 1	9720 95101
Odb. Les (CDP Praha)	CDP Praha PD 1	9720 95101

Čl. 29 Výpravčí a dispečerů DOZ

(1) Z CDP Přerov je dálkově ovládáno zabezpečovací zařízení (DOZ) v následujících traťových úsecích a ŽST dle PNDOZ:

Sál číslo	Úsek, ŽST (dle PNDOZ)
1	Přerov (mimo) - Hrušky (mimo)
2	Ostrava-Svinov (mimo) / Ostrava-Vítkovice (mimo) – Přerov (mimo) / Dluhonice (mimo)
3	Přerov (mimo) / Prosenice (mimo) – Česká Třebová (mimo)
4	Prosenice (mimo) / Dluhonice (mimo) – Říkovice (mimo) / Věžky (mimo)
5	Lanžhot st. hr. – Břeclav – Brno-Horní Heršpice (mimo) / Brno jih (mimo) / Moravská Nová Ves (mimo)
6	Vlářský průmysk st. hr. – Ujezdec u Luhačovic a Luhačovice – Veselí nad Moravou
7	Petrovice u Karviné st. hr. / Karviná hl.n. (mimo) – Ostrava hl. n. (mimo) – Výh Polanka nad Odrou (mimo) / Odb Odry (mimo)
8	Mosty u Jablunkova st. hr. – Dětmárovice (mimo)

(2) Pravidla řízení provozu z Centrálního dispečerského pracoviště a pravidla pro obsluhu dráhy a organizování drážní dopravy stanovuje Prováděcí nařízení pro tratě s dálkově ovládaným zabezpečovacím zařízením. Aktuální PNDOZ pro jednotlivé tratě jsou dostupná na portále

Provozování dráhy – <http://provoz.spravazeleznic.cz>. Případné změny těchto PNDOZ budou aktuálně zveřejněny na výše uvedeném portále.

(3) Výpravčí DOZ – ostatní dálkově řízené stanice v obvodu CDP Přerov:

- a) Řídící ŽST: **Baška**
Dálkově řízená ŽST: Pržno
Pro jejich provoz platí místní ustanovení dle ZDD
- b) Řídící ŽST: **Brno hl.n. (RDP)**
Dálkově řízené ŽST: Střelice, Tetčice-Bobrava, Zastávka u Brna.
Pro jejich provoz platí místní ustanovení dle ZDD
- c) Řídící ŽST: **Břeclav**
Dálkově řízené ŽST: Boří les, Valtice, Sedlec u Mikulova, Mikulov na Moravě
Pro jejich provoz platí místní ustanovení dle ZDD.
- d) Řídící ŽST: **Frýdlant nad Ostravicí**
Dálkově řízené ŽST: Kunčice pod Ondřejníkem, Ostravice
Pro jejich provoz platí místní ustanovení dle ZDD.
- e) Řídící ŽST: **Havlíčkův Brod (RDP)**
Dálkově řízené ŽST: Lípa, Herálec, Humpolec, Rozsochatec, Chotěboř, Ždírec nad Doubravou
Pro jejich provoz platí místní ustanovení dle ZDD.
- f) Řídící ŽST: **Jihlava**
Dálkově řízené ŽST: Dobronín, Šlapanov
Pro jejich provoz platí místní ustanovení dle ZDD.
- g) Řídící ŽST: **Kopřivnice n. n.**
Dálkově řízené ŽST: Kopřivnice, Příbor
Pro jejich provoz platí místní ustanovení dle ZDD.
- h) Řídící ŽST: **Krnov**
Dálkově řízené ŽST: Město Albrechtice, Třemešná ve Slezsku, Jindřichov ve Slezsku, Skrochovice, Opava západ
Pro jejich provoz platí místní ustanovení dle ZDD.
- i) Řídící ŽST: **Křižanov**
Dálkově řízená ŽST: Sklené nad Oslavou, Vlkov u Tišnova.
Pro jejich provoz platí místní ustanovení dle ZDD.
- j) Řídící ŽST: **Moravské Bránice**
Dálkově řízené ŽST: Silůvky, Ivančice, Moravský Krumlov
Pro jejich provoz platí místní ustanovení dle ZDD.
- k) Řídící ŽST: **Moravský Beroun**
Dálkově řízené ŽST: Dětrichov nad Bystřicí
Pro jejich provoz platí místní ustanovení dle ZDD
- l) Řídící ŽST: **Nové Město na Moravě**
Dálkově řízená ŽST: Veselíčko
Pro jejich provoz platí místní ustanovení dle ZDD.
- m) Řídící ŽST: **Olomouc hl. n. (RDP)**
Dálkově řízené ŽST: Bohuňovice, Šternberk, Újezd u Uničova, Uničov, Výhybna Troubelice, Libina, Nový Malín dřevosklad
Pro jejich provoz platí místní ustanovení dle ZDD.
- n) Řídící ŽST: **Ostrava-Svinov**
Dálkově řízené ŽST: Ostrava-Třebovice, Děhylov, Háj ve Slezsku, Štítina, Opava-Komárov
Pro jejich provoz platí místní ustanovení dle ZDD.
- o) Řídící ŽST: **Pelhřimov**
Dálkově řízené ŽST: Dobrá Voda u Pelhřimova, Nová Cerekev, Pacov, Obrataň, Chýnov
Pro jejich provoz platí místní ustanovení dle ZDD.
- p) Řídící ŽST: **Studénka**
Dálkově řízené ŽST: Sedlnice, Mošnov, Ostrava Airport
Pro jejich provoz platí místní ustanovení dle ZDD.
- q) Řídící ŽST: **Svitavy**
Dálkově řízené ŽST: Květná, Polička, Borová u Poličky, Čachnov, Skuteč
Pro jejich provoz platí místní ustanovení dle ZDD.
- r) Řídící ŽST: **Šumperk**
Dálkově řízené ŽST: Bludov, Postřelmov, Ruda nad Moravou, Bohdíkov

- Pro jejich provoz platí místní ustanovení dle ZDD.
- s) Řídící ŽST: **Třebíč**
Dálkově řízená ŽST: Vladislav
Pro jejich provoz platí místní ustanovení dle ZDD.
- t) Řídící ŽST: **Znojmo**
Dálkově řízená ŽST: Šatov
Pro jejich provoz platí místní ustanovení dle ZDD.

Čl. 30 **Organizace elektrodispečerů**

(1) Elektrodispečer 1 Brno-Maloměřice – střídavá trakce

Pracoviště je obsazeno nepřetržitě.

Kontakty:

Telefon: **972 033 361**

Telefon: **972 625 580** (záložní)

Mobil: 602 325 259

E-mail: ORBNOeldispBNO@spravazeleznic.cz

Obvod působnosti:

- Lanžhot st. hr. – Brno-Horní Heršpice – Brno hl. n.;
- Šakvice – Hustopeče u Brna;
- Hrušovany u Brna – Židlochovice;
- Brno jih – Brno dolní n. – Brno-Židenice (mimo);
- Brno-Horní Heršpice – Zastávka u Brna;
- Nedakonice (mimo) – Břeclav st. hr.;
- Nezamyslice (mimo) – Sokolnice-Telnice – Brno hl. n.;
- Holubice – Blažovice – Odb. Brno-Černovice – Brno hl. n.;
- Hodonín – Hodonín st. hr.; ve spolupráci s elektrodispečerem ŽSR;
- Znojmo – Šatov st. hr.; ve spolupráci s elektrodispečerem ÖBB.

(2) Elektrodispečer 2 Brno-Maloměřice – střídavá trakce

Pracoviště je obsazeno nepřetržitě.

Kontakty:

Telefon: **972 033 362**

Telefon: **972 625 502** (záložní)

Mobil: 602 325 259

E-mail: ORBNOeldispBNO@spravazeleznic.cz

Obvod působnosti:

- Odb. Brno-Židenice – Brno-Maloměřice – Vlkov u Tišnova;
- Brno-Maloměřice – Svitavy (mimo).

(3) Elektrodispečer Havlíčkův Brod – střídavá trakce

Pracoviště je obsazeno nepřetržitě.

Kontakty:

Telefon: **972 031 801**

Telefon: **972 645 200** (záložní)

Mobil: 602 622 734

E-mail: ORBNOeldispHBR@spravazeleznic.cz

Obvod působnosti:

- Vlkov u Tišnova (mimo) – Havlíčkův Brod – Golčův Jeníkov;
- Počátky-Žirovnice (mimo) – Jihlava město – Jihlava hl. n. – Havlíčkův Brod.

(4) **Elektrodispečer České Budějovice**

Pracoviště je obsazeno nepřetržitě.

Kontakty:

Telefon: **9725 44800**

Mobil: 602 215 934

E-mail: ORPLZeldispCBE@spravazeleznic.cz

Obvod působnosti:

- Počátky-Žirovnice.

(5) **Elektrodispečer Přerov 2 – stejnosměrná trakce**

Pracoviště je obsazeno nepřetržitě.

Kontakty:

Telefon: **9720 25507**

Telefon: **9727 34559**

Mobil: 724 033 982

E-mail: OROLCeldispPRE@spravazeleznic.cz

Obvod působnosti:

- Horní Lideč st. hr. – Hranice na Moravě – Přerov (mimo);
- Přerov (mimo) – Nezamyslice;
- Nezamyslice – Olomouc hl.n. (mimo).

(6) **Elektrodispečer Přerov 1 – stejnosměrná trakce**

Pracoviště je obsazeno nepřetržitě.

Kontakty:

Telefon: **9720 25506**

Telefon: **9727 34558**

Mobil: 724 033 982

E-mail: OROLCeldispPRE@spravazeleznic.cz

Obvod působnosti:

- Přerov – Olomouc hl.n. – Hoštejn;
- Přerov – Nedakonice (pouze stejnosměrná trakce);
- Zábřeh na Moravě – Šumperk – hranice infrastruktury Železnice Desná;
- Olomouc hl.n. – Šumperk.

(7) **Elektrodispečer Ostrava I – stejnosměrná trakce**

Pracoviště je obsazeno nepřetržitě.

Kontakty:

Telefon: **9727 62581**

Telefon: **9727 62344**

Mobil: 602 586 725

E-mail: OROVAeldispOVA@spravazeleznic.cz

Obvod působnosti:

- Dětmarovice (mimo) – Mosty u Jablunkova st. hr.;
- Výhybna Polanka nad Odrou (mimo) – Odbočka Odra;
- Ostrava-Svinov (mimo) – Český Těšín.

(8) **Elektrodispečer Ostrava II – stejnosměrná trakce**

Pracoviště je obsazeno nepřetržitě.

Kontakty:

Telefon: **9727 62354**

Telefon: **9727 62683**

Mobil: 602 586 725

E-mail: OROVAeldispOVA@spravazeleznic.cz

Obvod působnosti:

- Petrovice u Karviné st. hr. – Hranice na Moravě (mimo);
- Ostrava-Svinov – Opava východ;
- Odb. Závada – Odb. Koukolná (mimo).

(9) **Elektrodispečer Pardubice – stejnosměrná trakce**

Pracoviště je obsazeno nepřetržitě.

Kontakty:

Telefon: **9720 34551**

Telefon: **9723 23027** (záložní)

Mobil: 602 129 962

E-mail: ORHKReldispPCE@spravazeleznic.cz

Obvod působnosti:

- Hoštejn (mimo) – Kolín (mimo);
- Česká Třebová – Svitavy.

Čl. 31

Dispečink železniční infrastruktury (DŽIN)

- (1) Pro účel ohlašování mimořádných událostí, závad, poruch a mimořádností jsou na jednotlivých OŘ zřizována pracoviště dispečera železniční infrastruktury (dále jen DŽIN).
- (2) Pracoviště DŽIN je obsazeno nepřetržitě a jeho činnosti jsou obsaženy v pokynech příslušných OŘ.
- (3) V rámci operativního řízení je pracoviště DŽIN určeno k ohlašování všech mimořádných událostí dle svolávacího rozvrhu předpisu SŽ D17-1.

(4) **DŽIN OŘ Brno**

Pracoviště je obsazeno nepřetržitě.

Kontakty:

Telefon: **9720 31771**

Mobil: 601 072 756

E-mail: ORBNODZIN@spravazeleznic.cz

(5) **DŽIN OŘ Hradec Králové**

Pracoviště je obsazeno nepřetržitě.

Kontakty:

Telefon: **9723 20901**

Mobil: 720 031 640

E-mail: ORHKRDZIN@spravazeleznic.cz

(6) **DŽIN OŘ Ostrava**

Pracoviště je obsazeno nepřetržitě.

Kontakty:

Telefon: **9720 18411**

Mobil: 720 620 625

E-mail: OROVADZIN@spravazeleznic.cz

(7) **DŽIN OŘ Plzeň**

Pracoviště je obsazeno nepřetržitě.

Kontakty:

Telefon: **9725 24100**

Mobil: 720 047 861

E-mail: ORPLZDZIN@spravazeleznic.cz

Čl. 32

Tratě se zjednodušeným řízením drážní dopravy

(1) Tratě v obvodu CDP Přerov:

Sídlo dirigujícího dispečera	Trať D3
Bruntál	Bruntál – Malá Morávka
Bylnice	Bylnice – Horní Lideč
Halenkov	Velké Karlovice – Vsetín
Hanušovice	Hanušovice – Staré Město pod Sněžníkem
Chornice	Chornice – Třebovice v Čechách
Kostelec na Hané	Kostelec na Hané – Chornice
Kravaře ve Slezsku	Hlučín – Kravaře ve Slezsku
Krnov	Osoblaha – Třemešná ve Slezsku úzký rozchod
Kroměříž	Zborovice – Kroměříž
Lípa nad Dřevnicí	Vizovice – Lípa nad Dřevnicí
Litovel předměstí	Litovel předměstí – Červenka
	Litovel předměstí – Mladeč

Sídlo dirigujícího dispečera	Trať D3
Mikulovice	Zlaté Hory – Mikulovice
Moravské Budějovice	Moravské Budějovice – Jemnice
Opava východ	Odb. Moravice – Svobodné Heřmanice
	Odb. Moravice – Hradec nad Moravicí
Valašské Meziříčí	Rožnov pod Radhoštěm – Valašské Meziříčí
Senice na Hané	Kostelec na Hané – Senice na Hané
Suchdol nad Odrou	Suchdol nad Odrou – Nový Jičín město
	Suchdol nad Odrou – Budišov nad Budišovkou
	Suchdol nad Odrou – Fulnek
	Studénka – Bílovec
Třebovice v Čechách	Rudoltice v Čechách – Lanškroun
Valšov	Valšov – Rýmařov
Velká Kraš	Velká Kraš – Javorník ve Slezsku
	Velká Kraš – Vidnava
Velké Meziříčí	Velké Meziříčí – Studenec

Čl. 33 Vedoucí směn provozních obvodů

- (1) V jednotlivých obvodech PO jsou dle opatření přednosta PO určeni vedoucí směny pro daný obvod PO:

Obvod PO	Vedoucí směny	Kontakt
Brno	hlavní výpravčí ŽST Brno hl. n.	972 028 031, 607 709 623 ZSTBNOHNvypravcihl@spravazeleznic.cz
Břeclav	výpravčí PPV ŽST Břeclav	9726 32494, 602 775 408 ZSTBCVdozprovsmen@spravazeleznic.cz
Česká Třebová	hlavní výpravčí ŽST Česká Třebová	9723 25363 ZSTCSTVYPR09@spravazeleznic.cz
Český Těšín	výpravčí II ŽST Ostrava-Kunčice	9720 11312 ZSTOVAKUpobmankan@spravazeleznic.cz
Jihlava	uzlový výpravčí ŽST Jihlava	9720 29281, 725 776 945 ZSTJHLVYPR01@spravazeleznic.cz
Olomouc	výpravčí PPV ŽST Olomouc hl. n.	9727 44875, 9727 36141, 725 567 309 ZSTOLCHNdozprovsmen@spravazeleznic.cz
Ostrava	dozorčí provozu-vedoucí směny v ŽST Ostrava hl. n.	9727 62494, 606 871 507 ZSTOVAHNdozprovsmen@spravazeleznic.cz
Tábor	výpravčí PPV Tábor	9720 81170, 9720 81171 ZSTTARVYPR01@spravazeleznic.cz
Valašské Meziříčí	dispoziční výpravčí ŽST Valašské Meziříčí	9727 74495 , 9727 74155 ZSTVLMVYPR01@spravazeleznic.cz

ČÁST ŠESTÁ PODROBNOSTI K ORGANIZACI PROVOZU V OBVODU CDP

Čl. 34

Výjimky ve vyhlašování Plánu vlakové dopravy

- (1) Jízda vlaku po objízděné trase v souladu s předpisem SŽ D1 ČÁST PRVNÍ (Čl. 236 odst. (7) a (8) se uskutečňuje v těchto stanicích:
- Třinec;
 - Český Těšín;
 - Bohumín;
 - Ostrava hl. n.;
 - Bludov.

Čl. 35

Určení zpravovacích ŽST a zpravovacích úseků

- (1) Zpravovací ŽST a zpravovací úseky jsou uvedeny v Příloze D.
- (2) Zpravovací stanice zajišťuje zpravení všech vlaků končících v obrátové stanici, která není fyzicky obsazena výpravčím, i pro jízdu obrátového vlaku zpět. Toto ustanovení se nevztahuje na obrátové vlaky při přechodu přes půlnoc.
- (3) Vlak jedoucí přes více zpravovacích úseků zpravuje výpravčí první zpravovací stanice na trase vlaku. Je-li to účelné, osloví výpravčí zpravovací stanice další zpravovací stanice na trase vlaku a vyžádá si pro každý případ zvlášť zaslání instrukcí za jejich úsek s cílem minimalizovat počet zastavení vlaku.
- (4) Vlaky jsou zpravovány pouze ve své přidělené trase v rozsahu dle tohoto prováděcího nařízení (příloha D, E, F). Přidělenou trasou se rozumí trasa platná v daném kalendářním dni a to až do skutečné cílové stanice vlaku dle provozních aplikací, a to i tehdy, pokud dochází k přečíslování vlaku na trase.
- (5) V případě, kdy během jízdy vlaku dojde k nutnosti jet po odklonové trase (z provozních důvodů), bude strojvedoucí o mimořádnostech na této nové trase vždy zpraven dodatečně, a to nejpozději ve stanici, ve které bude jízda vlaku přecházet na odklonovou trasu.
- (6) V případě, že vlak bude zpravován již ve zpravovací stanici na základě požádání výpravčího stanice, kde vlak přechází na odklonovou trasu, musí být zajištěno, že v písemném rozkaze nebudou uvedena opatření v trase, kterou nepojede.
- (7) Výjimky ve zpravování vlaků:
- a) Zpravovací úsek Židlochovice – Hrušovany u Brna, Hustopeče u Brna – Šakvice, Břeclav – Brno hl. n.
 - ŽST Brno hl. n. zajišťuje zpravení všech pravidelných vlaků osobní dopravy, které končí jízdu v ŽST Židlochovice písemným rozkazem i pro jízdu zpětného obrátového vlaku do ŽST Brno hl. n. Toto ustanovení se nevztahuje na výchozí vlaky osobní dopravy Os 4900, Os 4902, Os 4960, Os 4962 – zpravení těchto vlaků zajišťuje traťový dispečer CDP Přerov;
 - ŽST Brno hl. n. zajišťuje zpravení všech pravidelných vlaků osobní dopravy, které končí jízdu v ŽST Hustopeče u Brna písemným rozkazem i pro jízdu zpětného obrátového vlaku do ŽST Brno hl. n. Toto ustanovení se nevztahuje na výchozí vlaky osobní dopravy Os 4602, Os 4604, Os 4630, Os 4632, Os 4634, Os 4680 – zpravení těchto vlaků zajistí traťový dispečer CDP Přerov;
 - b) Zpravovací úsek Zaječí – Hodonín
 - Všechny pravidelné výchozí osobní vlaky ze ŽST Zaječí ve směru Hodonín zpravuje ŽST Velké Pavlovice;
 - c) Zpravovací ŽST Hodonín
 - Zpravování vlaků písemným rozkazem ve zpravovací ŽST Hodonín provádí výpravčí přednádraží jih ŽST Břeclav (PBa jih) prostřednictvím staničního dozorce ŽST Hodonín. Konkrétní povinnosti jsou uvedeny v ZDD;
 - d) Zpravovací úsek Bzenec – Moravský Písek

- ŽST Bzenec zajišťuje zpravení všech vlaků nákladní dopravy, které pokračují směr ŽST Otrokovice, písemným rozkazem;
- ŽST Otrokovice zajišťuje zpravení všech výchozích vlaků nákladní dopravy, které pokračují do ŽST Bzenec, písemným rozkazem;
- e) Zpravovací úsek Horní Lideč – Lúky pod Makytou (ŽSR)
 - ŽST Horní Lideč zajišťuje zpravení všech pravidelných vlaků osobní dopravy, které končí jízdu na zastávce Střelná, písemným rozkazem i pro jízdu zpětného obrátového vlaku směr ŽST Horní Lideč;
- f) Zpravovací úsek Brno hl. n. – Havlíčkův Brod
 - ŽST Brno hl. n. zpravuje všechny pravidelné výchozí osobní vlaky z ŽST Tišnov ve směru Brno hl. n., které vznikají z obrátu vlaků výchozích nebo tranzitních v Brně hl. n. a jsou vedené v jednom dni stejným strojvedoucím.
 - ŽST Brno hl. n. zpravuje všechny pravidelné výchozí osobní vlaky z ŽST Vlkov u Tišnova ve směru Brno hl. n., které vznikají z obrátu vlaků výchozích nebo tranzitních v Brně hl. n. a jsou vedené v jednom dni stejným strojvedoucím.
- g) Zpravovací úsek Brno hl.n. – Okříšky
 - ŽST Brno hl.n. zajišťuje zpravení všech pravidelných vlaků osobní dopravy, které končí jízdu v ŽST Zastávka u Brna, písemným rozkazem i pro jízdu zpětného obrátového vlaku do ŽST Brno hl. n. Toto ustanovení se nevztahuje na výchozí vlaky osobní dopravy Sp 2081, Sp 2083 (mimo ①), Os 4841, Os 4801, Os 4861, Os 4863, Sv 22893, Sv 22897– zpravení těchto vlaků zajišťuje výpravčí RDP Brno;
- h) Zpravovací úsek Okříšky – Brno hl. n.
 - Všechny pravidelné výchozí osobní vlaky ze ŽST Zastávka u Brna ve směru ŽST Jihlava zpravuje ŽST Rapotice. Toto ustanovení se nevztahuje na výchozí vlaky osobní dopravy Os 22802, Os 22822, Os 22832– zpravení těchto vlaků zajišťuje výpravčí RDP Brno;
- i) Zpravovací úsek Česká Třebová – Praha hl. n. (zpravovací ŽST Olomouc hl. n., Ostrava hl. n.)
 - Strojvedoucí vlaku, který má aktivovanou trasu v úseku trati Česká Třebová – Praha hl. n., je zpravován písemným rozkazem pouze o opatřeních týkajících se jízdy jeho vlaku na tomto úseku trati. Toto ustanovení platí i pro vlaky jedoucí v úseku Praha hl. n. – Česká Třebová;
- j) Zpravovací úsek Český Těšín - Mosty u Jablunkova
 - ŽST Návsí zajišťuje zpravení všech pravidelných vlaků osobní dopravy, které končí jízdu na zastávce Mosty u Jablunkova zastávka písemným rozkazem pro jízdu zpětného obrátového vlaku do ŽST Návsí a pro úsek Návsí – Český Těšín;
- k) Zpravovací úsek Ostrava hl.n. – Valašské Meziříčí
 - ŽST Frenštát pod Radhoštěm zajišťuje zpravení všech vlaků osobní dopravy, které končí jízdu na zastávce Frenštát pod Radhoštěm město písemným rozkazem pro jízdu zpětného obrátového vlaku do ŽST Frenštát pod Radhoštěm a pro úsek Frenštát pod Radhoštěm – Ostrava hl.n.;
- l) Zpravovací úsek Studénka – Mošnov, Ostrava Airport
 - ŽST Studénka zajišťuje zpravení všech vlaků, které končí jízdu v ŽST Sedlnice písemným rozkazem pro jízdu vlaku zpět do ŽST Studénka;
- m) Zpravovací úsek Brno Maloměřice – Havlíčkův Brod
 - ŽST Brno Maloměřice zajišťuje zpravení přípřežních nebo postrkových hnacích vozidel vlaků nákladní dopravy, které budou odvěšeny v ŽST Vlkov u Tišnova, odkud se budou vracet jako lokomotivní vlak zpět ve směru Brno-Maloměřice. Výpravčí ŽST Brno-Maloměřice zajistí zpravení strojvedoucího takového lokomotivního vlaku písemným rozkazem ze stanice Vlkov u Tišnova.

Čl. 36

Pracoviště Centrum PA Centrální rozkazy

- (1) Na jednotlivých OŘ jsou zřízena pracoviště Centrum PA Centrální rozkazy.
- (2) Tato pracoviště jsou obsazena nepřetržitě a zajišťují zpracování instrukcí ROV, pomalých jízd a parametrických změn dráhy v rámci provozní aplikace Centrální rozkazy.
- (3) Seznam jednotlivých pracovišť:

Pracoviště	Kontakt	E- mail
PA CR OŘ Brno	972 028 010 720 985 392	ORBNOrozkazy@spravazeleznic.cz
PA CR OŘ Hradec Králové	972 320 919 725 813 622	ORHKRrozkazy@spravazeleznic.cz
PA CR OŘ Ostrava	972 014 185 607 037 914	OROVArrozkazy@spravazeleznic.cz
PA CR OŘ Plzeň	972 552 780 602 158 633	ORPLZrozkazy@spravazeleznic.cz
PA CR OŘ Praha	972 056 010 720 935 321	ORPHArrozkazy@spravazeleznic.cz
PA CR OŘ Ústí nad Labem	972 037 621 607 032 657	ORUNLrozkazy@spravazeleznic.cz

Čl. 37**Zpravování vlaků jedoucích přes více zpravovacích ŽST**

- (4) Způsob zpravování vlaků jedoucích přes více zpravovacích ŽST je uveden v Příloze E.

Čl. 38**Spojování rozkazů v provozní aplikaci Centrální rozkazy**

(na základě výzev)

- (1) Způsob zpravování vlaků s využitím spojování rozkazů je uveden v Příloze F.

Čl. 39**Přenesení povinností na zpravovací stanice**

- (1) Při mimořádnostech v řízení provozu nebo v případě poruchy IS může příslušný PD ve svém obvodu operativně využívat zpravovací ŽST pro předávání pokynů a nařízení nebo Plánu vlakové dopravy ostatním dopravním dle zpravovacích úseků uvedených v Příloze D.

Čl. 40**Podrobnosti k odstavování souprav**

- (1) Seznam kolejí pro krátkodobé provozní odstavování souprav dle čl. 259 předpisu SŽ D1 ČÁST PRVNÍ je uveden v Příloze C.

Čl. 41**Výměna informací o provozu se sousedními železničními infrastrukturami**

- (1) Obecně styk se správami cizích drah zajišťují pohraniční stanice (PS). Sтыk mezi těmito PS se řídí podle příslušných Místních pohraničních ujednání, Místních ujednání a Dodatkových ujednání. Všechny odchylky od plánů vlakové dopravy a mimořádnosti, mající vliv na provozní situaci, hlásí průběžně pohraniční přechodové stanice příslušnému provoznímu dispečerovi.
- (2) Výměna informací mezi jednotlivými pohraničními stanicemi probíhá dle následujícího přehledu:

a) se železnicí Rakouska

- na pohraniční trati Břeclav – Berghnhardsthal
 - na straně SŽ (ČR) Břeclav (CDP Přerov)
 - na straně ÖBB (A) Hohenau
- na pohraniční trati Šatov – Retz
 - na straně SŽ (ČR) Znojmo
 - na straně ÖBB (A) Retz

b) se železnicí Slovenska

- na pohraniční trati Lanžhot – Kúty
 - na straně SŽ (ČR) Lanžhot (CDP Přerov)
 - na straně ŽSR (SR) Kúty
- na pohraniční trati Hodonín – Holíč nad Moravou

- na straně SŽ (ČR) Hodonín (CDP Přerov)
- na straně ŽSR (SR) Holíč nad Moravou
- na pohraniční trati Sodoměřice nad Moravou – Skalica na Slovensku
 - na straně SŽ (ČR) Sodoměřice nad Moravou
 - na straně ŽSR (SR) Skalica na Slovensku
- na pohraniční trati Velká nad Veličkou – Vrbovce
 - na straně SŽ (ČR) Velká nad Veličkou
 - na straně ŽSR (SR) Vrbovce
- na pohraniční trati Mosty u Jablunkova – Čadca
 - na straně SŽ (ČR) Mosty u Jablunkova (CDP Přerov)
 - na straně ŽSR (SR) Čadca
- na pohraniční trati Horní Lideč – Lúky pod Makytou
 - na straně SŽ (ČR) Horní Lideč
 - na straně ŽSR (SR) Lúky pod Makytou
- na pohraniční trati Vlárský průsmyk – Horné Srnie
 - na straně SŽ (ČR) Vlárský průsmyk (CDP Přerov)
 - na straně ŽSR (SR) Horné Srnie
- c) **se železnicí Polska**
 - na železničním přechodu Bohumín os. n. – Chałupki
 - na straně SŽ (ČR) Bohumín (CDP Přerov)
 - na straně PKP-PLK (PR) Chałupki
 - na železničním přechodu Bohumín Vrbice – Chałupki
 - na straně SŽ (ČR) Bohumín (CDP Přerov)
 - na straně PKP-PLK (PR) Chałupki
 - na železničním přechodu Petrovice u Karviné – Zebrzydowice
 - na straně SŽ (ČR) Petrovice u Karviné (CDP Přerov)
 - na straně PKP-PLK (PR) Zebrzydowice
 - na železničním přechodu Český Těšín – Cieszyn
 - na straně SŽ (ČR) Český Těšín (CDP Přerov)
 - na straně PKP-PLK (PR) Cieszyn
 - na železničním přechodu Český Těšín – Zebrzydowice
 - na straně SŽ (ČR) Český Těšín (CDP Přerov)
 - na straně PKP-PLK (PR) Zebrzydowice
 - na železničním přechodu Jindřichov ve Slezsku – Glucholazy
 - na straně SŽ (ČR) Krnov
 - na straně PKP-PLK (PR) Glucholazy
 - na železničním přechodu Mikulovice – Glucholazy
 - na straně SŽ (ČR) Mikulovice
 - na straně PKP-PLK (PR) Glucholazy
- (3) **Provozní dispečer 1** projednává plán vlakové dopravy:
 - s provozním dispečerem ŽSR v Žilině pro pohraniční trať Mosty u Jablunkova – Čadca a Horní Lideč – Lúky pod Makytou telefonicky v pravidelných časech určených v ujednání;
 - s dispečerem PKP-PLK Sosnowiec pro pohraniční trať Český Těšín – Zebrzydowice a Český Těšín – Cieszyn v elektronické verzi (e-mail) v pravidelných časech určených v ujednání.
- (4) **Provozní dispečer 2** projednává plán vlakové dopravy:
 - a dispečerem PKP-PLK Sosnowiec pro pohraniční tratě Petrovice u Karviné – Zebrzydowice a Bohumín Vrbice (Bohumín os.n.) – Chałupki v elektronické verzi (e-mail) v pravidelných časech určených v ujednání.
- (5) **Provozní dispečer 6** projednává plán vlakové dopravy:
 - s provozním dispečerem ŽSR v Trnavě pro pohraniční trať Lanžhot – Kúty telefonicky v pravidelných časech určených v ujednání;
 - s výpravčím stanice Bernhardsthal Fbf (dálkově řízena ze stanice Hohenau) pro pohraniční trať Břeclav - Bernhardsthal v elektronické verzi (e-mail) popř. telefonicky v pravidelných časech určených v ujednání.

Čl. 42

Hodnocení provozu

- (1) Hodnocení operativního řízení CDP Přerov se uskutečňuje v pracovní dny v 8:45 hod. Hodnocení vede vedoucí oddělení operativního řízení za účasti vedoucího dispečera denní směny a vedoucího oddělení analýzy a technologické podpory. V případech, které to vyžadují, určí vedoucí oddělení operativního řízení na toto hodnocení i jiné zaměstnance.

Čl. 43

Evropský vlakový zabezpečovač ETCS

- (1) Pro zajištění provozu evropského vlakového zabezpečovače ETCS je pro obvod CDP Přerov zřízeno pracoviště traťového dispečera ETCS. Toto pracoviště je obsazeno v nepřetržitém provozu.

- (2) **Traťový dispečer ETCS**

Kontakty:

Telefon: **9720 96456**

Mobil: 722 972 506

E-mail: CDPPREdispsaETCS@spravazeleznic.cz

- (3) Provozní pokyny pro provoz evropského vlakového zabezpečovače ETCS, v úseku Odb. Svitava – Odb. Zádulka a Ostrava střed/Ostrava-Hrušov – Ostrava-Svinov (mimo), jsou uvedeny v Příloze H. Tato příloha obsahuje konkrétní povinnosti příslušného traťového dispečera ETCS, výpravčího a dispečera železniční dopravní cesty ve vztahu k zajištění provozu ETCS.

- (4) Pro zajištění provozu evropského vlakového zabezpečovače ETCS je pro úsek Olomouc hl. n. (mimo) - Uničov zřízeno pracoviště výpravčího DOZ na RDP Olomouc. Toto pracoviště je obsazeno v nepřetržitém provozu.

- (5) **Výpravčí DOZ na RDP Olomouc**

Kontakty:

Telefon: **9720 20011**

Telefon: **9720 20012**

E-mail: ZSTOLCVYPR03@spravazeleznic.cz

- (6) Údržbu, odstraňování poruch RBC a obsluhu HMI RZPC na úseku Olomouc hl. n. - Uničov provádí udržující zaměstnanci OŘ Ostrava SSZT Olomouc.

ČÁST SEDMÁ ZÁVĚREČNÁ USTANOVENÍ

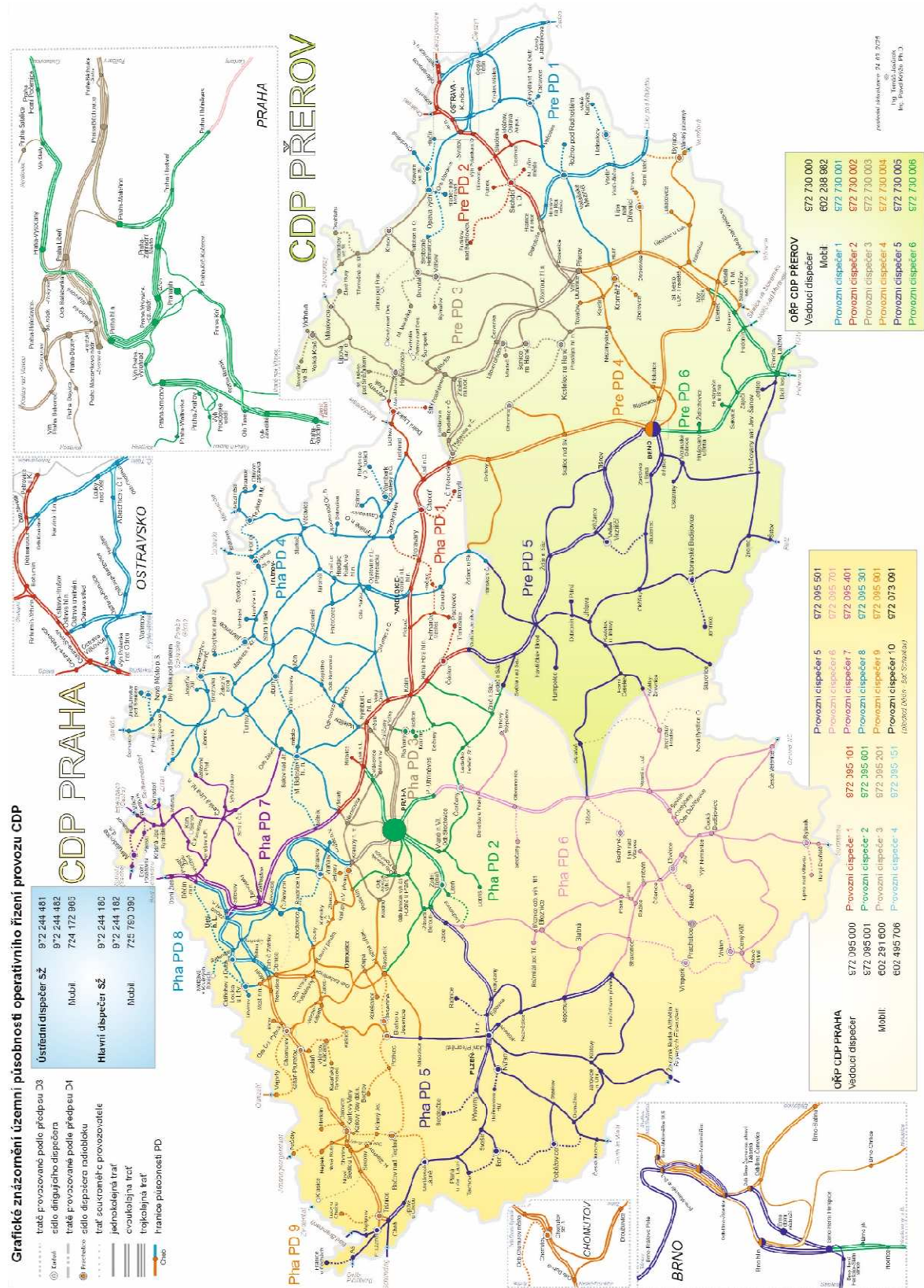
Čl. 44 Změnové řízení

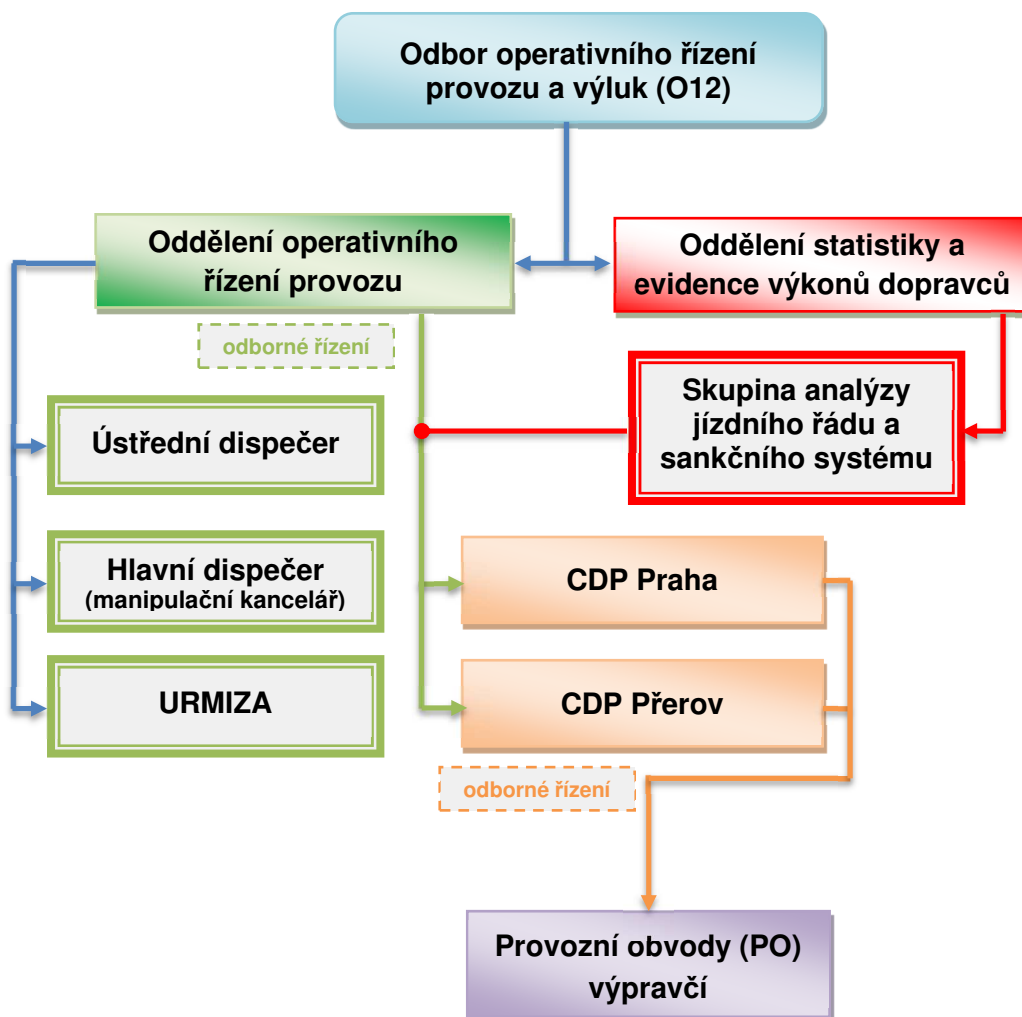
- (1) Datum účinnosti a číslo vydání (změny) dokumentu je uvedeno na titulní straně. Změny dokumentu navrhuje a provádí vždy zpracovatel, změnu odsouhlasuje ředitel O12.
- (2) Dnem účinnosti tohoto „Prováděcího nařízení k Předpisu pro operativní řízení provozu“ končí platnost dokumentu:
 - a) „SŽ PND7A-PHA/2024 - Prováděcí nařízení k předpisu SŽDC D7 část A CDP Praha“ ze dne 30. listopadu 2023 vydané pod č. j. 82199/2023-SŽ-GŘ-O12 včetně změn;
 - b) „SŽ PND7A-PRE/2024 - Prováděcí nařízení k předpisu SŽDC D7 část A CDP Přerov“ ze dne 30. listopadu 2023 vydané pod č. j. 82201/2023-SŽ-GŘ-O12 včetně změn;
 - c) „SŽ PND7B/2024 - Prováděcí nařízení k předpisu SŽDC D7 část B Zásady řízení provozu na vybraných tratích“ ze dne 4. prosince 2023 vydané pod č. j. 83642/2023-SŽ-GŘ-O12 včetně změn.

Přílohy

PŘÍLOHA A (normativní)

Grafické znázornění územní působnosti operativního řízení provozu



PŘÍLOHA B (normativní)**Operativní řízení provozu**

PŘÍLOHA C (normativní)

Seznam kolejí pro krátkodobé provozní odstavování souprav

Poznámka:

- 1) Dopravní koleje uvedené v této tabulce výpravčím **zakazují** obsazovat vozy nebo dopravními prostředky bez souhlasu příslušného provozního dispečera CDP (s výjimkou opatření uvedených v ROV).
- 2) Provozní dispečer před určením koleje pro umístění soupravy či vlaku na krátkodobé provozní odstavení soupravy (KOS) přihlédne k podmínce uvedené v poznámce. ~~Koleje označené "v krajním případě" používejte až po vyčerpání ostatních dostupných řešení.~~
- 3) **Výpravčí ohlásí každé krátkodobé provozní obsazení dopravní koleje (a to i koleje zde v seznamu neuvedené), z důvodu evidence obsazení koleje v příslušné PA provozním dispečerem.**
- 4) **Výpravčí ohlásí každé uvolnění dopravní koleje, která byla krátkodobě provozně obsazena, z důvodu evidence uvolnění koleje v příslušné PA provozním dispečerem.**

PO	Trať 301	kolej	délka (m)	TV	poznámka
Český Těšín	Návsí (Nawsie)	7	504	ANO	kolej pro dispoziční činnost DA – kolej pro krátkodobé provozní odstavování souprav
Český Těšín	Karviná hlavní nádraží	3	783	ANO	kolej pro dispoziční činnost DA – kolej pro krátkodobé provozní odstavování souprav
Český Těšín	Albrechtice u Českého Těšína	3	661	ANO	kolej pro dispoziční činnost DA – kolej pro krátkodobé provozní odstavování souprav, nutno přihlédnout k aktuální výlukové činnosti
Český Těšín	Albrechtice u Českého Těšína	6	567	NE	nutno přihlédnout k aktuální výlukové činnosti, souprava musí být rozdělena pro uvolnění služebního přechodu
Český Těšín	Ostrava-Bartovice	12	728	ANO	kolej pro dispoziční činnost DA – kolej pro krátkodobé provozní odstavování souprav
Český Těšín	Ostrava-Kunčice	37	657	ANO	kolej pro dispoziční činnost DA – kolej pro krátkodobé provozní odstavování souprav
Český Těšín	Ostrava-Kunčice	39	625	ANO	kolej pro dispoziční činnost DA – kolej pro krátkodobé provozní odstavování souprav
Český Těšín	Ostrava-Kunčice	41	574	ANO	kolej pro dispoziční činnost DA – kolej pro krátkodobé provozní odstavování souprav
Český Těšín	Ostrava-Kunčice	43	626	ANO	kolej pro dispoziční činnost DA – kolej pro

PO	Trať 301	kolej	délka (m)	TV	poznámka
					krátkodobé provozní odstavování souprav
Český Těšín	Ostrava-Vítkovice	3	771*	ANO	*pro odstavování souprav určena pouze část koleje směr Ostrava-Kunčice od úrovněového přechodu na konci 1. nástupiště po odjezdové návěstidlo S3 o délce cca 440 m ; kolej pro dispoziční činnost DA – kolej pro krátkodobé provozní odstavování souprav

PO	Trať 302	kolej	délka (m)	TV	poznámka
Český Těšín	Paskov	6	721	NE	kolej pro dispoziční činnost DA - kolej pro krátkodobé provozní odstavování souprav, použit jen pro soupravy určené na vlečku HMMC Nošovice a jen při odstávkách v závodě, nutno přihlídnout k aktuální výlukové činnosti
Český Těšín	Vratimov	5+5a	405	NE	délka včetně úseku přes výhybku č.11, kolej pro dispoziční činnost DA – kolej pro krátkodobé provozní odstavování souprav

PO	Trať 305	kolej	Délka (m)	TV	poznámka
Český Těšín	Dětmárovice	8	861	ANO	kolej pro dispoziční činnost DA – kolej pro krátkodobé provozní odstavování souprav
Ostrava	Ostrava-Svinov	5	651	ANO	kolej pro dispoziční činnost DA – pro krátkodobé provozní odstavování souprav použít až v krajním případě
Ostrava	Ostrava-Svinov	7	651	ANO	kolej pro dispoziční činnost DA – pro krátkodobé provozní odstavování souprav použít až v krajním případě
Ostrava	Ostrava-Svinov	9	640	ANO	kolej pro dispoziční činnost DA – pro krátkodobé provozní odstavování souprav

PO	Trať 305	kolej	Délka (m)	TV	poznámka
					použit až v krajním případě
Ostrava	Ostrava-Svinov	11	591	ANO	
Ostrava	Vých Polanka nad Odrou	4	763	ANO	kolej pro dispoziční činnost DA — pro krátkodobé provozní odstavení souprav použit až v krajním případě
Ostrava	Vých Polanka nad Odrou	5	764	ANO	kolej pro dispoziční činnost DA — pro krátkodobé provozní odstavení souprav použit až v krajním případě
Ostrava	Vých Polanka nad Odrou	6	725	ANO	
Ostrava	Vých Polanka nad Odrou	7	669	ANO	
Ostrava	Vých Polanka nad Odrou	8	830	ANO	
Ostrava	Jistebník	3	672	ANO	
Ostrava	Studénka	6	385	ANO	
Ostrava	Studénka	104	661	ANO	
Ostrava	Suchdol nad Odrou	5	407	ANO	kolej 5 + 5a = 592 m
Ostrava	Suchdol nad Odrou	7	407	ANO	kolej pro dispoziční činnost DA — pro krátkodobé provozní odstavení souprav použit až v krajním případě
Ostrava	Suchdol nad Odrou	6	121	ANO	
Ostrava	Polom	3	690	ANO	
Olomouc	Hranice na Moravě	3	734	ANO	současné obsazení SK č. 3 a 5 použít pro krátkodobé provozní odstavení souprav jen v krajním případě
Olomouc	Hranice na Moravě	5	652	ANO	současné obsazení SK č. 3 a 5 použít pro krátkodobé provozní odstavení souprav jen v krajním případě
Olomouc	Hranice na Moravě	4	666	ANO	současné obsazení SK č. 4 a 6 použít pro krátkodobé provozní odstavení souprav jen v krajním případě
Olomouc	Hranice na Moravě	6	694	ANO	současné obsazení SK č. 4 a 6 použít pro

PO	Trať 305	kolej	Délka (m)	TV	poznámka
					krátkodobé provozní odstavení souprav jen v krajním případě
Olomouc	Drahotuše	3	859	ANO	pro krátkodobé provozní odstavení souprav použít až v krajním případě
Olomouc	Drahotuše	6	781	ANO	pro krátkodobé provozní odstavení souprav použít přednostně pro vozy určené na vlečku Českomoravský štěrk
Olomouc	Lipník nad Bečvou	3	695	ANO	pro krátkodobé provozní odstavení souprav použít až v krajním případě
Olomouc	Lipník nad Bečvou	6	642	ANO	
Olomouc	Prosenice	4	904	ANO	
Olomouc	Přerov	200	602	ANO	
Olomouc	Přerov	202	610	ANO	

PO	Trať 305/316	kolej	délka (m)	TV	poznámka
Valašské Meziříčí	Říkovice	3	731	ANO	
Valašské Meziříčí	Hulín	4	238	ANO	
Valašské Meziříčí	Hulín	8	289	ANO	
Valašské Meziříčí	Tlumačov	3	503	ANO	
Valašské Meziříčí	Napajedla	4	479	ANO	využití jen po námezník výměny č. 8 – zachování obsluhy SK č. 6
Valašské Meziříčí	Huštěnovice	4	721	ANO	
Valašské Meziříčí	Staré Město u Uher. Hradiště	8	627	ANO	
Valašské Meziříčí	Nedakonice	6	756	ANO	
Břeclav	Moravský Písek	3	694	ANO	UZKP-D
Břeclav	Bzenec přívaz	6	459	ANO	UZKP-D
Břeclav	Rohatec	6	457	ANO	UZKP-D
Břeclav	Hodonín	10	619	ANO	UZKP-D
Břeclav	Hodonín	12	617	ANO	UZKP-D

PO	Trať 305/316	kolej	délka (m)	TV	poznámka
Břeclav	Hodonín	14	550	ANO	UZKP-D
Břeclav	Hodonín	16	521	ANO	UZKP-D
Břeclav	Lužice	5	801	ANO	UZKP-D
Břeclav	Hrušky	4	670	ANO	UZKP-D
Břeclav	Hrušky	5	669	ANO	UZKP-D

PO	Trať 308	kolej	délka (m)	TV	poznámka
Valašské Meziříčí	Hustopeče nad Bečvou	3	585	ANO	
Valašské Meziříčí	Lhotka nad Bečvou	3	792	ANO	uvolnit přechod na nástupiště před DK
Valašské Meziříčí	Lhotka nad Bečvou	4	792	ANO	pro krátkodobé provozní odstavení souprav použít přednostně pro vozy určené na vlečku DEZA
Valašské Meziříčí	Lhotka nad Bečvou	6	704	ANO	pro krátkodobé odstavení souprav použít přednostně pro vozy určené na vlečku DEZA
Valašské Meziříčí	Valašské Meziříčí	5	643	ANO	
Valašské Meziříčí	Valašské Meziříčí	7	627	ANO	
Valašské Meziříčí	Valašské Meziříčí	9	585	ANO	
Valašské Meziříčí	Valašské Meziříčí	11	560	ANO	
Valašské Meziříčí	Jablunka	3	570	ANO	
Valašské Meziříčí	Valašská Polanka	4	610	ANO	

PO	Trať 309	kolej	délka (m)	TV	poznámka
Olomouc	Brodek u Přerova	3	880	ANO	pro krátkodobé odstavení souprav použít až v krajním případě
Olomouc	Grygov	3	701	ANO	nevhodná kolej pro krátkodobé odstavení souprav — vjezd do obvodu NS Grygov
Olomouc	Olomouc přednádraží	209	608	ANO	
Olomouc	Olomouc přednádraží	204	660	ANO	
Olomouc	Štěpánov	4	691	ANO	pro krátkodobé odstavení souprav

PO	Trať 309	kolej	délka (m)	TV	poznámka
					použít až v krajním případě
Olomouc	Červenka	4	711	ANO	pro krátkodobé odstavení souprav použít až v krajním případě
Olomouc	Moravičany	4	734	ANO	pro krátkodobé odstavení souprav použít až v krajním případě
Olomouc	Mohelnice	4	330	ANO	
Olomouc	Lukavice na Moravě	3	658	ANO	pro krátkodobé odstavení souprav použít až v krajním případě
Olomouc	Zábřeh na Moravě	7	579	ANO	
Olomouc	Hoštejn	3	660	ANO	pro krátkodobé odstavení souprav použít až v krajním případě
Česká Třebová	Krasíkov	4	787	ANO	UZKP-D
Česká Třebová	Rudoltice v Čechách	3	692	ANO	UZKP-D
Česká Třebová	Třebovice v Čechách	4	781	ANO	UZKP-D

PO	Trať 305/309/315	kolej	délka (m)	TV	Poznámka
Brno	Ivanovice na Hané	2	364	ANO	

PO	Trať 318	kolej	délka (m)	TV	Poznámka
Břeclav	Bzenec	3	568	NE	
Břeclav	Vlkoš	3	583	NE	pro krátkodobé odstavení souprav použít až v krajním případě
Břeclav	Kyjov	9	494	NE	pro krátkodobé odstavení souprav použít až v krajním případě
Břeclav	Slavkov u Brna	4	450	NE	
Brno	Blažovice	3	818	ANO	

PO	Trať 320	kolej	délka (m)	TV	Poznámka
Břeclav	Lanžhot	3	706	ANO	UZKP-D
Břeclav	Lanžhot	6	676	ANO	UZKP-D

PO	Trať 320	kolej	délka (m)	TV	Poznámka
Břeclav	Podivín	5	669	ANO	UZKP-D
Břeclav	Podivín	7	446	ANO	UZKP-D
Břeclav	Zaječí	4	339	ANO	UZKP-D
Břeclav	Zaječí	6a	298	ANO	kolej pro dispoziční činnost DA - pro krátkodobé odstavení souprav použít až v krajním případě
Břeclav	Vranovice	6	317	ANO	kolej pro dispoziční činnost DA - pro krátkodobé odstavení souprav použít až v krajním případě
Břeclav	Modřice	5	634	ANO	kolej pro dispoziční činnost DA - pro krátkodobé odstavení souprav použít až v krajním případě

PO	Trať 322	kolej	délka (m)	TV	poznámka
Jihlava	Okříšky	14	278	NE	

PO	Trať 324	kolej	délka (m)	TV	poznámka
Brno	Říkonín	3	678	ANO	Brno
Brno	Vlkov u Tišnova	3	489	ANO	Brno
Brno	Křižanov	5	638	ANO	Brno
Jihlava	Sklené nad Oslavou	3	647	ANO	UZKP-D
Jihlava	Ostrov nad Oslavou	3	658	ANO	
Jihlava	Ostrov nad Oslavou	4	659	ANO	
Jihlava	Žďár nad Sázavou	9	542	ANO	

PO	Trať 326	kolej	délka (m)	TV	poznámka
Česká Třebová	Svitavy	6	628	ANO	pro krátkodobé odstavení souprav použít až v krajním případě
Česká Třebová	Opatov	3	635	ANO	pro krátkodobé odstavení souprav použít až v krajním případě
Česká Třebová	Opatov	5	624	ANO	

PO	Trať 502	kolej	délka (m)	TV	Poznámka
Jihlava	Okrouhlice	4	603	ANO	
Jihlava	Světlá nad Sázavou	4	669	ANO	
Jihlava	Světlá nad Sázavou	5	564	ANO	
Jihlava	Leština u Světlé	4	531	ANO	
Jihlava	Vlkaneč	4	370	ANO	
Jihlava	Golčův Jeníkov	4	606	ANO	

PŘÍLOHA D (normativní)

Určení zpravovacích ŽST a zpravovacích úseků

Zpravovací (dirigující) ŽST	Zpravovací úsek
Bohumín (CDP/PPV)	Bohumín – Český Těšín
	Bohumín – Přerov
	Bohumín – Olomouc hl. n
	Bohumín – Chačupki (PKP-PLK)
	Bohumín-Vrbice – Chačupki (PKP-PLK)
	Bohumín – Dětmárovice – Petrovice u Karviné
Brno dolní nádraží	Brno dolní nádraží – Brno-Maloměřice ¹⁾
	Brno dolní nádraží – Brno-Maloměřice St 3 – Havlíčkův Brod (mimo Brno-Maloměřice) ²⁾
	Brno dolní nádraží – Brno-Maloměřice St 6 – Česká Třebová (CDP Praha) (mimo Brno-Maloměřice) ²⁾
	Brno dolní nádraží – Břeclav
	Brno dolní nádraží – Okříšky
	Brno dolní nádraží – Hrušovany nad Jevišovkou-Šanov
Brno hl. n	Brno hl. n. – Brno-Maloměřice ¹⁾
	Brno hl. n. – Brno-Maloměřice St 3 – Havlíčkův Brod (mimo Brno-Maloměřice) (výjimka dle čl. 35 (7)) ²⁾
	Brno hl. n. – Brno-Maloměřice St 6 – Česká Třebová (CDP Praha) (mimo Brno-Maloměřice) ²⁾
	Brno hl. n. – Břeclav (výjimka dle čl. 35 (7))
	Brno hl. n. – Přerov (přes Blažovice nebo přes Brno-Chrlice)
	Brno hl. n. – Olomouc hl. n. (přes Blažovice nebo přes Brno-Chrlice; přes Prostějov hl. n.)
	Brno hl. n. – Veselí nad Moravou
	Brno hl. n. – Okříšky
	Brno hl. n. – Hrušovany nad Jevišovkou-Šanov
Brno-Maloměřice	Brno-Maloměřice – Brno hl. n.
	Brno-Maloměřice – Brno dolní nádraží
	Brno-Maloměřice – Havlíčkův Brod (výjimka dle čl. 35 (7))
	Brno-Maloměřice – Česká Třebová (CDP Praha)

Zpravovací (dirigující) ŽST	Zpravovací úsek
	Brno-Maloměřice – Přerov
	Brno-Maloměřice – Olomouc hl. n. (přes Blažovice nebo přes Brno-Chrlice; přes Prostějov hl. n.)
	Brno-Maloměřice – Veselí nad Moravou (přes Odb. B.- Čer. zhl. Tábořská)
Bruntál	Bruntál – Malá Morávka a zpět
Břeclav (CDP/PPV)	Boří les – Lednice a zpět
	Břeclav – Znojmo
	Břeclav – Přerov
	Břeclav – Brno hl. n.
	Břeclav – Kúty (ŽSR)
	Břeclav – Hohenau (ÖBB)
	Břeclav – Brno dolní nádraží
Bylnice (CDP/PPV)	Bylnice – Vlárský průmysk
	Bylnice – Horní Lideč a zpět
	Bylnice – Staré Město u Uherského Hradiště
	Bylnice – Veselí nad Moravou
Bzenec	Bzenec – Moravský Písek (výjimka dle čl. 35 (7))
Cieszyn (PKP-PLK)	Cieszyn (PKP-PLK) – Český Těšín
Čadca (ŽSR)	Čadca (ŽSR) – Mosty u Jablunkova
Červenka (CDP)	Červenka – Litovel předměstí
Česká Třebová (CDP Praha)	Česká Třebová – Brno-Maloměřice St 6 – Brno hl. n. (mimo Brno-Maloměřice) ³⁾
	Česká Třebová – Brno-Maloměřice St 6 – Brno dolní nádraží (mimo Brno-Maloměřice) ⁴⁾
	Česká Třebová – Brno-Maloměřice St 6 – Brno-Slatina (mimo Brno-Maloměřice) ⁵⁾
	Česká Třebová – Brno-Maloměřice ¹⁾
Český Těšín (CDP/PPV)	Český Těšín – Frýdek-Místek
	Český Těšín – Bohumín
	Český Těšín – Mosty u Jablunkova (výjimka dle čl. 35 (7))
	Český Těšín – Ostrava-Svinov, Výh Polanka nad Odrou

Zpravovací (dirigující) ŽST	Zpravovací úsek
	Český Těšín – Petrovice u Karviné
	Český Těšín – Cieszyn (PKP-PLK)
	Český Těšín – Zebrzydowice (PKP-PLK) mimo Petrovice u Karviné
Dětmarovice (CDP)	Dětmarovice – Petrovice u Karviné
Frýdek-Místek	Frýdek-Místek – Český Těšín
Frýdlant nad Ostravicí	Frýdlant nad Ostravicí – Ostravice
Glucholazy (PKP-PLK)	Glucholazy (PKP-PLK) – Mikulovice
	Glucholazy (PKP-PLK) – Jindřichov ve Slezsku
Halenkov	Velké Karlovice – Vsetín a zpět
Hanušovice	Hanušovice – Lichkov (CDP Praha)
	Hanušovice – Staré Město pod Sněžníkem a zpět
Havlíčkův Brod	Havlíčkův Brod – Brno-Maloměřice ¹⁾
	Havlíčkův Brod – Brno-Maloměřice St 3 – Brno hl. n. (mimo Brno-Maloměřice) ³⁾
	Havlíčkův Brod – Brno-Maloměřice St 3 – Brno dolní nádraží (mimo Brno-Maloměřice) ⁴⁾
	Havlíčkův Brod – Brno-Maloměřice St 3 – Brno-Slatina (mimo Brno-Maloměřice) ⁵⁾
	Havlíčkův Brod – Jihlava
	Havlíčkův Brod – Humpolec a zpět
	Havlíčkův Brod – Pardubice-Rosice n.L. (CDP Praha)
	Havlíčkův Brod – Kolín (CDP Praha)
Hodonín (CDP)	Hodonín – Holíč (ŽSR)
	Hodonín – Zaječí (výjimka dle čl. 35 (7))
	Rohatec – Veselí nad Moravou (výjimka dle čl. 35 (7))
Hohenau (ÖBB)	Hohenau (ÖBB) – Břeclav
Holíč (ŽSR)	Holíč (ŽSR) – Hodonín
Horní Cerekev	Horní Cerekev – Obrataň – Tábor (CDP Praha)
Horní Lideč	Horní Lideč – Hranice na Moravě
	Horní Lideč – Lúky pod Makytou (ŽSR) (výjimka dle čl. 35 (7))

Zpravovací (dirigující) ŽST	Zpravovací úsek
Horné Srnie (ŽSR)	Horné Srnie (ŽSR) – Vlárský průsmyk
Hranice na Moravě (CDP)	Hranice na Moravě – Horní Lideč
Hrušovany nad Jevišovkou-Šanov	Hrušovany nad Jevišovkou-Šanov – Brno dolní nádraží
	Hrušovany nad Jevišovkou-Šanov – Brno hl. n.
Hrušovany u Brna (CDP)	Hrušovany u Brna – Židlochovice (výjimka dle čl. 35 (7))
	Židlochovice – Hrušovany u Brna (výjimka dle čl. 35 (7))
Chaťupki (PKP-PLK)	Chaťupki (PKP-PLK) – Bohumín
	Chaťupki (PKP-PLK) – Bohumín-Vrbice
Chornice	Chornice – Skalice nad Svitavou
	Chornice – Třebovice v Čechách a zpět
Jihlava	Jihlava – Veselí nad Lužnicí (CDP Praha)
	Jihlava – Havlíčkův Brod
	Jihlava – Okříšky
	Dobronín – Polná a zpět
Jeseník	Jeseník - Mikulovice
	Jeseník – Zábřeh na Moravě
	Jeseník - Šumperk
Kojetín	Kojetín – Valašské Meziříčí
	Kojetín – Tovačov a zpět
Kolín (CDP Praha)	Kolín – Havlíčkův Brod
Kostelec na Hané	Kostelec na Hané – Chornice a zpět
	Kostelec na Hané – Senice na Hané
	Kostelec na Hané – Prostějov hl. n.
Kostelec u Jihlavy	Kostelec u Jihlavy – Slavonice
Kravaře ve Slezsku	Kravaře ve Slezsku – Chuchelná a zpět
	Kravaře ve Slezsku – Hlučín a zpět
	Kravaře ve Slezsku – Opava východ

Zpravovací (dirigující) ŽST	Zpravovací úsek
Krnov	Krnov – Olomouc hl. n.
	Krnov – Opava východ
	Krnov – Glucholazy (PKP-PLK) – Mikulovice
	Třemešná ve Slezsku úzký rozchod – Osoblaha a zpět
Kroměříž	Kroměříž – Zborovice a zpět
Křižanov	Křižanov – Velké Meziříčí
Kúty (ŽSR)	Kúty (ŽSR) – Břeclav
Lípa nad Dřevnicí	Lípa nad Dřevnicí – Otrokovice
	Lípa nad Dřevnicí – Vizovice a zpět
Lipová Lázně	Lipová Lázně – Velká Kraš
Litovel předměstí	Litovel předměstí – Senice na Hané
	Litovel předměstí – Červenka
	Litovel předměstí – Mladeč a zpět
Lúky pod Makytou (ŽSR)	Lúky pod Makytou (ŽSR) – Horní Lideč
Mikulovice	Mikulovice – Jeseník
	Mikulovice – Glucholazy (PKP-PLK) – Krnov ⁶⁾
	Mikulovice – Zlaté Hory a zpět
Moravské Bránice	Moravské Bránice – Ivančice – Oslavany a zpět
Moravské Budějovice	Moravské Budějovice – Jemnice a zpět
Moravský Písek (CDP)	Moravský Písek – Bzenec (výjimka dle čl. 35 (7))
Návsí (CDP/PPV)	Mosty u Jablunkova – Čadca (ŽSR)
	Mosty u Jablunkova – Český Těšín (výjimka pro obrátové vlaky osobní dopravy dle čl. 35 (7))
Nedvědice	Nedvědice – Žďár nad Sázavou
	Nedvědice – Tišnov
Okříšky	Okříšky – Brno hl. n.
	Okříšky – Jihlava
	Okříšky – Znojmo

Zpravovací (dirigující) ŽST	Zpravovací úsek
	Okříšky – Brno dolní nádraží
Olomouc hl. n. (CDP)	Olomouc hl. n. – Zábřeh na Moravě
	Olomouc hl. n. – Přerov
	Olomouc hl. n. – Bohumín
	Olomouc hl. n. – Šumperk
	Olomouc hl. n. – Brno hl.n. (přes Blažovice nebo přes Brno-Chrlice)
	Olomouc hl. n. – Brno-Maloměřice (přes Prostějov hl. n.) ⁷
	Olomouc hl. n. – Senice na Hané
	Olomouc hl. n. – Krnov
Opava východ	Opava východ – Ostrava-Svinov
	Opava východ – Krnov
	Opava východ – Kravaře ve Slezsku
	Opava východ – Svobodné Heřmanice a zpět
	Opava východ – Hradec nad Moravicí a zpět
Ostrava hl. n.	Ostrava hl. n. – Ostrava-Kunčice
Ostrava-Kunčice	Ostrava-Kunčice – Ostrava hl. n.
	Ostrava-Kunčice – Valašské Meziříčí
Ostrava-Svinov (CDP)	Ostrava-Svinov – Opava východ
	Ostrava-Svinov – Český Těšín
Otrokovice (CDP)	Otrokovice – Lípa nad Dřevnicí
Pardubice-Rosice n.L. (CDP Praha)	Pardubice-Rosice n.L. – Havlíčkův Brod ⁸⁾
Petrovice u Karviné (CDP/PPV)	Petrovice u Karviné – Dětmarovice
	Petrovice u Karviné – Bohumín
	Petrovice u Karviné – Český Těšín
	Petrovice u Karviné – Zebrzydowice (PKP-PLK)
Vých Polanka nad Odrou (CDP)	Vých Polanka nad Odrou – Ostrava-Vítkovice
Prostějov hl. n.	Prostějov hl. n. – Kostelec na Hané

Zpravovací (dirigující) ŽST	Zpravovací úsek
Přerov (CDP)	Přerov – Olomouc hl. n.
	Přerov – Bohumín
	Přerov – Brno hl.n. (přes Blažovice nebo přes Brno-Chrlice)
	Přerov – Brno-Maloměřice ⁷⁾
	Přerov – Břeclav
Retz (ÖBB)	Retz (ÖBB) – Znojmo
Rohatec (CDP)	Rohatec – Veselí nad Moravou
Senice na Hané	Senice na Hané – Kostelec na Hané
	Senice na Hané – Litovel předměstí
	Senice na Hané – Olomouc hl. n.
Skalice nad Svitavou	Skalice nad Svitavou – Chornice
Skalica na Slovensku (ŽSR)	Skalica na Slovensku (ŽSR) – Sudoměřice nad Moravou
Slavonice	Slavonice – Kostelec u Jihlavy
Staré Město u Uherského Hradiště (CDP)	Staré Město u Uherského Hradiště – Bylnice
	Staré Město u Uherského Hradiště – Veselí nad Moravou
Studénka (CDP)	Studénka – Veřovice (přes Mošnov, Ostrava Airport i mimo něj, výjimka dle čl. 35 (7))
Suchdol nad Odrou (CDP)	Suchdol nad Odrou – Nový Jičín město a zpět
	Suchdol nad Odrou – Budišov nad Budišovkou a zpět
	Suchdol nad Odrou – Fulnek a zpět
	Studénka – Bílovec a zpět
Sudoměřice nad Moravou	Sudoměřice nad Moravou – Skalica na Slovensku (ŽSR)
Světlá nad Sázavou	Světlá nad Sázavou – Zruč nad Sázavou (CDP Praha)
Svitavy	Svitavy – Žďárec u Skutče (CDP Praha)
Šakvice (CDP)	Šakvice – Hustopeče u Brna (výjimka dle čl. 35 (7))
	Hustopeče u Brna – Šakvice (výjimka dle čl. 35 (7))
Šumperk	Šumperk – Olomouc hl. n.
	Šumperk – Zábřeh na Moravě

Zpravovací (dirigující) ŽST	Zpravovací úsek
	Šumperk – Mikulovice
Tábor (CDP Praha)	Tábor (CDP Praha) – Obrataň – Horní Cerekev
Tišnov	Tišnov – Nedvědice
Třebovice v Čechách (CDP)	Rudoltice v Čechách – Lanškroun a zpět
Újezdec u Luhačovic (CDP)	Újezdec u Luhačovic – Luhačovice
	Luhačovice – Újezdec u Luhačovic
Valašské Meziříčí	Valašské Meziříčí – Ostrava-Kunčice
	Valašské Meziříčí – Rožnov pod Radhoštěm a zpět
	Valašské Meziříčí – Kojetín
Valšov	Valšov – Rýmařov a zpět
Velká nad Veličkou	Velká nad Veličkou – Vrbovce (ŽSR)
	Velká nad Veličkou – Veselí nad Moravou
Velká Kraš	Velká Kraš – Javorník ve Slezsku a zpět
	Velká Kraš – Vidnava a zpět
	Velká Kraš – Lipová Lázně
Velké Meziříčí	Velké Meziříčí – Studenec
	Velké Meziříčí – Křižanov
Veřovice	Veřovice – Studénka (přes Mošnov, Ostrava Airport i mimo něj)
Veselí nad Lužnicí (CDP Praha)	Veselí nad Lužnicí (CDP Praha) – Jihlava
Veselí nad Moravou (CDP)	Veselí nad Moravou – Brno hl. n.
	Veselí nad Moravou – Brno-Maloměřice ⁷⁾
	Veselí nad Moravou – Rohatec
	Veselí nad Moravou – Velká nad Veličkou
	Veselí nad Moravou – Bylnice
	Veselí nad Moravou – Staré Město u Uherského Hradiště
Vlářský průsmyk (CDP)	Vlářský průsmyk – Horné Srnie (ŽSR)
	Vlářský průsmyk – Bylnice

Zpravovací (dirigující) ŽST	Zpravovací úsek
Vrbovce (ŽSR)	Vrbovce (ŽSR) – Velká nad Veličkou
Vsetín	Vsetín – Velké Karlovice
Zebrzydowice (PKP-PLK)	Zebrzydowice (PKP-PLK) – Petrovice u Karviné
	Zebrzydowice (PKP-PLK) – Český Těšín
Zábřeh na Moravě (CDP)	Zábřeh na Moravě – Šumperk
	Zábřeh na Moravě – Mikulovice
	Zábřeh na Moravě – Olomouc hl. n.
	Zábřeh na Moravě – Česká Třebová (CDP Praha)
Zaječí (CDP)	Zaječí – Hodonín (výjimka dle čl. 35 (7))
Znojmo	Znojmo – Břeclav
	Znojmo – Okříšky
	Znojmo – Retz (ÖBB)
Zruč nad Sázavou (CDP Praha)	Zruč nad Sázavou (CDP Praha) – Světlá nad Sázavou
Žďár nad Sázavou	Žďár nad Sázavou – Nedvědice
Žďárec u Skutče (CDP Praha)	Žďárec u Skutče – Svitavy

- 1) Zpravovací úsek je definován pro všechny vlaky, které jsou trasovány do cílového dopravního bodu Brno-Maloměřice (do stanice). Tranzitní vlaky osobní dopravy trasované přes dopravní bod Brno-Maloměřice jsou zpravovány dle přílohy E – zpravování vlaků přes více zpravovacích úseků;
- 2) Zpravovací úsek je definován pro všechny vlaky, které jsou trasovány po traťových kolejích (mimo dopravní bod Brno-Maloměřice);
- 3) Zpravovací úsek je definován pro všechny vlaky, které jsou trasovány po traťových kolejích (mimo dopravní bod Brno-Maloměřice). Vlak bude ze zpravovací (výchozí) stanice zpraven až do stanice Brno hlavní nádraží;
- 4) Zpravovací úsek je definován pro všechny vlaky, které jsou trasovány po traťových kolejích (mimo dopravní bod Brno-Maloměřice). Vlak bude ze zpravovací (výchozí) stanice zpraven až do stanice Brno dolní nádraží;
- 5) Zpravovací úsek je definován pro všechny vlaky, které jsou trasovány po traťových kolejích (mimo dopravní bod Brno-Maloměřice). Vlak bude ze zpravovací (výchozí) stanice zpraven až do stanice Brno-Slatina;
- 6) Výchozí vlaky v úseku Jindřichov ve Slezsku – Krnov zpravuje ŽST Krnov;
- 7) Zpravovací úsek je definován pro všechny vlaky, které jsou trasovány do cílového dopravního bodu Brno-Maloměřice (do stanice). Pokud by byl vlak trasován po traťových kolejích (mimo dopravní bod Brno-Maloměřice), zajistí zpravení vlaku výpravčí ŽST Brno-Maloměřice prostřednictvím výpravčího ŽST Brno-Slatina. Výpravčí ŽST Brno-Slatina musí vlak zpravit i pro úsek Odb. Brno-Židenice – Brno-Maloměřice St 3/Brno-Maloměřice St 6.
- 8) Zpravení zajišťuje v denní směně ŽST Pardubice hl. n., v noční směně DOZ1 RDP Pardubice.

V případě výkonu dopravní služby pohotovostního výpravčího v jiné přidělené ŽST zpravení vlaků zajistí CDP Přerov.

PŘÍLOHA E (normativní)

Zpravování vlaků přes více zpravovacích ŽST

Seznam ŽST a jim přidělených úseků, pro zpravování vlaků jedoucích přes více zpravovacích ŽST

ŽST	úsek pro zpravování vlaků	poznámka
Bohumín (CDP)	Bohumín – Český Těšín – Čadca (ŽSR)	přes Karviná hl. n. nebo přes Ostrava-Vítkovice, úvrať Výh Polanka n. O.
	Bohumín – Petrovice u Karviné – Zebrzydowice (PKP-PLK)	pro vlaky projíždějící ŽST Petrovice u Karviné
	Bohumín – Studénka – Mošnov, Ostrava Airport	vlaky s cílovou stanicí Mošnov, Ostrava Airport zpraveny z Českého Těšína pouze do Bohumína
Brno hl.n.	Brno hl. n. – Jihlava	
	Brno hl. n. – Havlíčkův Brod (přes Brno-Maloměřice) (výjimka dle čl. 35 (7))	pro všechny tranzitní vlaky osobní dopavy projíždějící zpravovací stanicí Brno-Maloměřice
	Brno hl. n. – Česká Třebová (CDP Praha) (přes Brno-Maloměřice)	pro všechny tranzitní vlaky osobní dopavy projíždějící zpravovací stanicí Brno-Maloměřice
	Brno hl. n. – Židlochovice (výjimka dle čl. 35 (7))	
	Brno hl. n. – Hustopeče u Brna (výjimka dle čl. 35 (7))	
Brno-Maloměřice	Brno-Maloměřice – Břeclav	vyjma vlaků osobní dopavy
	Brno-Maloměřice – Jihlava	vyjma vlaků osobní dopavy
	Brno-Maloměřice – Hrušovany nad Jevišovkou-Šanov	vyjma vlaků osobní dopavy
Brno dolní nádraží	Brno dolní nádraží – Havlíčkův Brod (přes Brno-Maloměřice) (výjimka dle čl. 35 (7))	pro všechny tranzitní vlaky osobní dopavy projíždějící zpravovací stanicí Brno-Maloměřice
	Brno dolní nádraží – Česká Třebová (CDP Praha) (přes Brno-Maloměřice)	pro všechny tranzitní vlaky osobní dopavy projíždějící zpravovací stanicí Brno-Maloměřice
	Brno dolní nádraží – Jihlava	
	Brno dolní nádraží – Brno-Slatina	vlaky ve směru Odb. Brno-Černovice - Brno-Slatina
Brno-Židenice	Brno-Židenice – Brno-Slatina	výchozí vlaky osobní dopavy
Brno-Slatina	Brno-Slatina – Veselí nad Moravou	všechny výchozí vlaky osobní dopavy z Brna-Židenic, všechny vlaky jedoucí ze směru Brno dolní nádraží – Odb. Brno-Černovice a všechny vlaky jedoucí ze směru Česká

ŽST	úsek pro zpravování vlaků	poznámka
		Třebová/Havlíčkův Brod, které jsou trasovány po traťových kolejích (mimo dopravní bod Brno-Maloměřice)
	Brno-Slatina – Přerov	všechny výchozí vlaky osobní dopravy z Brna-Židenic, všechny vlaky jedoucí ze směru Brno dolní nádraží – Odb. Brno-Černovice a všechny vlaky jedoucí ze směru Česká Třebová/Havlíčkův Brod, které jsou trasovány po traťových kolejích (mimo dopravní bod Brno-Maloměřice)
	Brno-Slatina – Olomouc hl. n. (přes Prostějov hl. n.)	všechny výchozí vlaky osobní dopravy z Brna-Židenic, všechny vlaky jedoucí ze směru Brno dolní nádraží – Odb. Brno-Černovice a všechny vlaky jedoucí ze směru Česká Třebová/Havlíčkův Brod, které jsou trasovány po traťových kolejích (mimo dopravní bod Brno-Maloměřice)
	Brno-Slatina – Brno dolní nádraží	vlaky ve směru Odb. Brno-Černovice – Brno dolní nádraží
Břeclav (CDP)	Břeclav – Brno-Maloměřice	vyjma vlaků osobní dopravy
Čadca (ŽSR)	Mosty u Jablunkova - Návsí	Pouze u vlaků osobní dopravy dle Dohody o zpravování vlaků jedoucích přes přechod Mosty u Jablunkova – Čadca, podklady pro úsek Mosty u Jablunkova – Návsí zajistí pohotovostní výpravčí Návsí
Česká Třebová (CDP Praha)	Česká Třebová – Olomouc hl. n.	
	Česká Třebová – Brno hl. n. (přes Brno-Maloměřice)	pro všechny tranzitní vlaky osobní dopravy projíždějící zpravovací stanici Brno-Maloměřice
	Česká Třebová – Brno dolní nádraží (přes Brno-Maloměřice)	pro všechny tranzitní vlaky osobní dopravy projíždějící zpravovací stanici Brno-Maloměřice
	Česká Třebová – Brno-Slatina	pro všechny tranzitní vlaky osobní dopravy projíždějící zpravovací stanici Brno-Maloměřice

ŽST	úsek pro zpravování vlaků	poznámka
Český Těšín (CDP)	Český Těšín – Petrovice u Karviné	přes Ostrava-Svinov, Ostrava- Vítkovice a úvrať Výh Polanka n. O.
	Český Těšín – Přerov	přes Ostrava-Vítkovice nebo přes Ostrava střed
	Český Těšín – Olomouc hl. n.	přes Ostrava-Vítkovice nebo přes Ostrava střed po dluhonické spojení
	Český Těšín – Opava východ	přes Ostrava-Vítkovice nebo přes Ostrava střed a úvrať Výh Polanka nad Odrou
	Český Těšín – Ostrava hl. n.	přes Karviná hl. n. vlaky s cílovou stanicí Ostrava hl. n., pro vlaky projíždějící zpravovací ŽST Bohumín
	Český Těšín – Studénka	přes Karviná hl.n., vlaky s cílovou stanicí Ostrava-Svinov nebo Studénka (vlaky s cílovou stanicí Mošnov, Ostrava Airport zpravuje pouze po Bohumín)
	Český Těšín – Mosty u Jablunkova – Čadca (ŽSR)	pro výchozí vlaky a vlaky ze směru Opava východ, Výh Polanka n. O. až Přerov, Olomouc hl. n. (po dluhonické spojení), vlaky s cílovou stanicí Třinec ze směru Přerov a Olomouc hl. n. (po dluhonické spojení) zpraveny až do Třince
Dačice	Dačice – Havlíčkův Brod	pro výchozí vlaky osobní dopravy
Frýdek-Místek	Frýdek-Místek – Ostrava hl. n.	přes Ostravu střed
Frýdlant nad Ostravicí	Frýdlant nad Ostravicí – Ostrava hl.n.	přes Ostravu-Vítkovice

ŽST	úsek pro zpravování vlaků	poznámka
Havlíčkův Brod	Havlíčkův Brod – Brno hl. n. (přes Brno-Maloměřice)	pro všechny tranzitní vlaky osobní dopravy projíždějící zpravovací stanici Brno-Maloměřice
	Havlíčkův Brod – Brno dolní nádraží (přes Brno-Maloměřice)	pro všechny tranzitní vlaky osobní dopravy projíždějící zpravovací stanici Brno-Maloměřice
	Havlíčkův Brod – Brno-Slatina	pro všechny tranzitní vlaky osobní dopravy projíždějící zpravovací stanici Brno-Maloměřice
	Havlíčkův Brod – Slavonice	vlaky osobní dopravy
	Havlíčkův Brod – Znojmo	vlaky osobní dopravy
	Havlíčkův Brod – Praha hl. n. – Praha jih	i přes Praha-Malešice (výjimka dle čl. 35 (7))
	Havlíčkův Brod – Praha hl. n. – Praha-Smíchov	
	Havlíčkův Brod – Praha-Libeň	
	Havlíčkův Brod – Praha-Uhřetěves	
	Havlíčkův Brod – Nymburk hl. n.	vlaky nákladní dopravy
	Havlíčkův Brod – Veselí nad Lužnicí	
	Havlíčkův Brod – Pardubice hl. n.	
	Havlíčkův Brod – Zruč nad Sázavou	vlaky osobní dopravy
	Havlíčkův Brod – Velké Meziříčí	
	Havlíčkův Brod – Nové Město na Moravě	vlaky osobní dopravy
Hodonín (CDP)	Hodonín – Veselí nad Moravou (výjimka dle čl. 35 (7))	pro vlaky jedoucí přes Sudoměřice nad Moravou
Horní Cerekev	Horní Cerekev – Havlíčkův Brod	pro výchozí vlaky a vlaky ze směru Pelhřimov
Horní Lideč	Horní Lideč – Olomouc	přes Hranice na Moravě
	Horní Lideč – Přerov	přes Hranice na Moravě
Hranice na Moravě	Hranice na Moravě – Petrovice u Karviné	
	Hranice na Moravě – Ostrava-Kunčice – Český Těšín	přes Ostrava-Vítkovice nebo přes Ostrava střed, vlaky s cílovou stanicí Třinec až do Třince
Hrušovany nad Jevišovkou-Šanov	Hrušovany nad Jevišovkou-Šanov – Brno-Maloměřice	vyjma vlaků osobní dopravy

ŽST	úsek pro zpravování vlaků	poznámka
Jihlava	Jihlava – Znojmo	
	Jihlava – Brno hl. n.	
	Jihlava – Brno-Maloměřice	vyjma vlaků osobní dopravy
	Jihlava – Tábor	vlaky osobní dopravy (přes Obrataň)
Návsí (CDP)	Třinec – Mosty u Jablunkova – Čadca (ŽSR)	pro výchozí vlaky
	Třinec – Český Těšín	pro výchozí vlaky
Nezamyslice	Nezamyslice – Olomouc hl. n. – Šumperk	vlaky osobní dopravy
Nové Město na Moravě	Nové Město na Moravě – Havlíčkův Brod	pro výchozí vlaky osobní dopravy
Okříšky	Okříšky – Brno-Maloměřice	vyjma vlaků osobní dopravy
Olomouc hl. n. (CDP)	Olomouc hl. n. – Petrovice u Karviné	
	Olomouc hl. n. – Ostrava-Kunčice – Český Těšín	přes Ostrava-Vítkovice nebo přes Ostrava střed, vlaky s cílovou stanicí Třinec až do Třince
	Olomouc hl. n. – Česká Třebová	
	Olomouc hl. n. – Horní Lideč	
Opava východ	Opava východ – Ostrava-Svinov – Český Těšín – Návsí	přes Ostrava-Vítkovice nebo přes Ostrava střed nebo úvrať přes Vých. Polanka nad Odrou
Ostrava hl. n. (týká se všech obvodů)	Ostrava hl. n. – Valašské Meziříčí	přes Ostrava-Vítkovice, nebo přes Ostrava střed nebo úvrať přes Vých. Polanka nad Odrou
	Ostrava hl. n. – Bohumín – Mosty u Jablunkova – Čadca (ŽSR)	pro výchozí vlaky a pro tranzitní vlaky projíždějící zpravovací ŽST Bohumín, Český Těšín
	Ostrava hl. n. – Český Těšín – Mosty u Jablunkova – Čadca (ŽSR)	pro výchozí vlaky a pro tranzitní vlaky vedené přes Ostrava-Vítkovice (včetně úvrati přes Vých. Polanka nad Odrou) nebo přes Ostrava-střed a pro tranzitní vlaky projíždějící zpravovací ŽST Český Těšín
	Ostrava hl. n. – Opava východ	
	Ostrava hl. n. – Přerov	
	Ostrava hl. n. – Olomouc hl. n.	po dluhonické spoje
	Ostrava hl. n. – Petrovice u Karviné	

ŽST	úsek pro zpravování vlaků	poznámka
	Ostrava hl. n. – Bohumín- Vrbice – Chaťupki (PKP-PLK)	pro vlaky jedoucí trs Bohumín- Vrbice – Chaťupki (PKP-PLK) a projíždějící ŽST Bohumín- Vrbice
Ostrava-Kunčice	Ostrava- Kunčice – Přerov	přes Ostrava-Vítkovice nebo přes Ostrava střed
	Ostrava- Kunčice – Olomouc hl. n.	přes Ostrava-Vítkovice nebo přes Ostrava střed po dluhonické spoje
	Ostrava- Kunčice – Vratimov – Vlečka Paskov (PKPCI)	podklady pro úsek Vratimov – Vlečka Paskov (PKPCI) dodá výpravčí ŽST Vratimov
	Ostrava- Kunčice – Paskov – BIOCEL Paskov	podklady pro úsek Paskov – BIOCEL Paskov dodá výpravčí ŽST Paskov
	Ostrava-Kunčice – Ostrava-Vítkovice (– Výh Polanka n. O.) – Ostrava-Svinov – Bohumín-Vrbice	vlaky směr Chaťupki (PKP- PLK) zpraveny pouze do Bohumína-Vrbice
	Ostrava-Kunčice – Ostrava-Vítkovice (– Výh Polanka n. O.) – Ostrava-Svinov – Bohumín – Petrovice u Karviné	vlaky směr Zebrzydowice (PKP-PLK) zpraveny pouze do Petrovic u Karviné
Ostrava-Svinov (CDP)	Ostrava Svinov – Petrovice u Karviné	
Otrokovice (CDP)	Otrokovice – Bzenec (výjimka dle čl. 35 (7))	
Petrovice u Karviné (CDP)	Petrovice u Karviné – Mosty u Jablunkova – Čadca (ŽSR)	přes Karviná hl. n.
	Petrovice u Karviné – Bohumín	
Praha hl. n. (CDP Praha)	Praha hl. n. – Havlíčkův Brod	
Praha-Libeň (CDP Praha)	Praha-Libeň – Havlíčkův Brod	
Praha-Malešice (CDP Praha)	Praha-Malešice – Havlíčkův Brod	
Praha Masarykovo n. (CDP Praha)	Praha-Masarykovo n. – Havlíčkův Brod	
Praha-Smíchov (CDP Praha)	Praha-Smíchov – Havlíčkův Brod	
Praha-Uhřetěves (CDP Praha)	Praha-Uhřetěves – Havlíčkův Brod	
Přerov (CDP)	Přerov – Petrovice u Karviné	
	Přerov – Ostrava-Kunčice – Český Těšín	přes Ostrava-Vítkovice nebo přes Ostrava střed; vlaky s cílovou stanicí Třinec až do Třince
	Přerov – Horní Lideč	
Slavonice	Slavonice – Havlíčkův Brod	vlaky osobní dopravy

ŽST	úsek pro zpravování vlaků	poznámka
Staré Město u Uh. Hradiště (CDP)	Staré Město u Uh. Hradiště – Veselí nad Moravou	vlaky jedoucí přes Bzenec
	Staré Město u Uh. Hradiště – Luhačovice	výchozí vlaky osobní dopravy ze ŽST Staré Město u Uherského Hradiště nebo tranzitní s cílovou ŽST Luhačovice
	Luhačovice – Staré Město u Uh. Hradiště	výchozí vlaky ze ŽST Luhačovice s cílovou ŽST Staré Město u Uherského Hradiště nebo přes ní tranzitující jako zpravovací ŽST Staré Město u Uherského Hradiště (pro úsek Luhačovice - Staré Město u Uherského Hradiště).
Studénka (CDP)	Studénka – Ostrava-Svinov – Opava východ	
Suchdol nad Odrou (CDP)	Suchdol nad Odrou – Ostrava-Svinov – Opava východ	
Telč	Telč – Havlíčkův Brod	pro výchozí vlaky osobní dopravy
Valašské Meziříčí	Valašské Meziříčí – Ostrava-Kunčice - Ostrava střed – Ostrava hl.n.	
Velké Meziříčí	Velké Meziříčí – Havlíčkův Brod	
Veselí nad Lužnicí (CDP Praha)	Veselí nad Lužnicí – Havlíčkův Brod	
Veselí nad Moravou (CDP)	Veselí nad Moravou – Staré Město u Uh. Hradiště	vlaky jedoucí přes Bzenec
	Veselí nad Moravou – Hodonín	pro vlaky jedoucí přes Sudoměřice nad Moravou
	Veselí nad Moravou – Brno-Královo Pole	vlaky osobní dopravy, které dle JŘ projíždí ŽST Brno-Maloměřice
Vsetín	Vsetín – Olomouc hl.n.	přes Hranice na Moravě, pro výchozí vlaky osobní dopravy
	Vsetín – Přerov	přes Hranice na Moravě, pro výchozí vlaky osobní dopravy
Vyškov na Moravě	Vyškov na Moravě – Olomouc hl. n. – Šumperk	pro výchozí vlaky osobní dopravy
Znojmo	Znojmo – Jihlava	
	Znojmo – Havlíčkův Brod	
Zruč nad Sázavou (CDP Praha)	Zruč nad Sázavou – Havlíčkův Brod	pro výchozí vlaky osobní dopravy
Žďár nad Sázavou	Žďár nad Sázavou – Velké Meziříčí	

- Za zpravení vlaků v úseku řízeném CDP Přerov, odpovídá příslušný dispečer dálkového řízení CDP Přerov, který v dotčené dopravně organizuje drážní dopravu. V případě převzetí dálkově řízené ŽST na místní řízení přechází tato odpovědnost na zaměstnance, který řízení převzal.
- ŽST Ostrava-Svinov a mezilehlé stanice na zpravovacím úseku Ostrava-Svinov – Havířov – Český Těšín zpravují výchozí vlaky a přeprahy směr Mosty u Jablunkova - Čadca (ŽSR) až po ŽST Čadca (ŽSR).
- Mezilehlé stanice na zpravovacím úseku Český Těšín – Výh Polanka nad Odrou zpravují výchozí vlaky a přeprahy směr Přerov, Olomouc hl. n. jako zpravovací stanice Český Těšín dle tabulky přílohy E. ŽST Albrechtice u Č.T. zajišťuje i zpravení výchozích vlaků osobní dopravy z ŽST Havířov, pokračujících (jedoucích) od soupravových vlaků Albrechtice u Č.T. – Havířov (formou rozkazu z jiného dopravního bodu).
- Mezilehlé stanice na zpravovacím úseku Český Těšín – Ostrava-Svinov včetně vlaků jedoucích přes Výh Polanka nad Odrou a ŽST Ostrava hl.n. - Ostrava střed zpravují výchozí vlaky a přeprahy směr Opava východ jako zpravovací stanice Český Těšín dle tabulky přílohy E.
- Mezilehlé stanice na zpravovacím úseku Valašské Meziříčí – Ostrava-Kunčice zpravují výchozí vlaky směr Ostrava hl. n. jako zpravovací stanice Valašské Meziříčí dle tabulky Přílohy E.
- Mezilehlé ŽST Dětmárovice, Karviná hl. n. a Louky nad Olší na zpravovacím úseku Bohumín – Český Těšín zpravují výchozí vlaky a přeprahy směr Mosty u Jablunkova - Čadca (ŽSR) pouze po zpravovací ŽST Český Těšín. Výchozí vlaky a přeprahy směr Bohumín zpravují pouze po zpravovací ŽST Bohumín.

PŘÍLOHA F (normativní)

Spojování rozkazů v provozní aplikaci Centrální rozkazy (na základě výzev)

Všichni výpravčí OŘ Ostrava posílají, spojují rozkazy tak, aby byl vlak zpraven do cílové ŽST (pokud je v obvodu OŘ Ostrava) nebo do zpravovacích ŽST Olomouc hl.n. nebo Přerov. Zpravení na tratích D3 a přeshraničních tratích se řídí příslušnými předpisy a nařízeními (PND3, MPU).

ŽST vydávající rozkaz	Rameno	Pro úsek	Text posílá	Poznámka
Bohumín	Bohumín – Přerov – Brno	Bohumín – Přerov	-	
		Přerov – Brno (zpravovací úseky dle Přílohy E)	Přerov	jen vlaky projíždějící ŽST Přerov
	Bohumín – Přerov – Břeclav	Bohumín – Přerov	-	
		Přerov – Břeclav	Přerov	jen vlaky projíždějící ŽST Přerov
	Bohumín – Petrovice u K. – Zebrzydowice (PKP-PLK)	Petrovice u K. – Zebrzydowice (PKP-PLK)	Petrovice u K.	jen vlaky projíždějící ŽST Petrovice u K.
Brno hl. n.	Brno hl. n. – Havlíčkův Brod – Praha hl. n.	Brno hl. n. – Havlíčkův Brod	-	jen vlaky osobní dopravy projíždějící ŽST Havlíčkův Brod
		Havlíčkův Brod – Praha hl. n.	Havlíčkův Brod	jen vlaky osobní dopravy projíždějící ŽST Havlíčkův Brod
		Česká Třebová – Praha-Libeň	Česká Třebová	NightJet 456 a jeho varianty
		Praha-Libeň – Děčín hl. n.	Praha-Libeň	
	Brno hl. n. – Česká Třebová – Praha hl. n.	Brno hl. n. – Česká Třebová	-	všechny vlaky projíždějící v ŽST Česká Třebová
		Česká Třebová – Praha hl. n.	Česká Třebová	
Břeclav	Břeclav – Vídeň (ÖBB)	Bernhardsthal Fbf – Vídeň (ÖBB)	Hohenau (ÖBB)	dle Dohody o zpravování strojvedoucích vlaků písemnými rozkazy pro traťový úsek Bernhardsthal Fbf – Wien
	Břeclav – Petrovice u Karviné, Třinec	Břeclav – Přerov	-	všechny vlaky
	Přerov – Petrovice u Karviné, Třinec	Přerov – Petrovice u Karviné, Třinec	Přerov	osobní a nákladní vlaky projíždějící ŽST Přerov

ŽST vydávající rozkaz	Rameno	Pro úsek	Text posílá	Poznámka
Český Těšín	Český Těšín – Ostrava-Vítkovice – Studénka – Mošnov, Ostrava Airport	Český Těšín – Studénka	-	
		Studénka – Mošnov, Ostrava Airport	Ostrava-Svinov	jen vlaky nákladní dopravy
	Český Těšín – Ostrava střed – Studénka – Mošnov, Ostrava Airport	Český Těšín – Studénka	-	
		Studénka – Mošnov, Ostrava Airport	Ostrava-Svinov	jen vlaky nákladní dopravy
Frýdlant n.O.	Frýdlant n.O. – Ostrava-Kunčice – Ostrava-Vítkovice – Ostrava-Svinov – Ostrava uhelné nádraží	Frýdlant n.O. – Ostrava-Kunčice	-	
		Ostrava-Kunčice – Ostrava-Svinov – Ostrava uhelné nádraží	Ostrava-Kunčice	jen pro vlaky projíždějící ŽST Ostrava-Kunčice
Havířov	Havířov - Břeclav	Havířov – Přerov	-	
		Přerov - Břeclav	Přerov	jen výchozí vlaky nákladní dopravy
Kroměříž	Kroměříž – Hulín - Otrokovice	Hulín – Otrokovice	Otrokovice	všechny vlaky
Nezamyslice	Nezamyslice – Přerov – Olomouc hl. n. – Šumperk	Přerov – Olomouc hl. n.	Přerov	pro výchozí vlaky osobní dopravy
		Olomouc hl. n. – Šumperk	Olomouc hl. n.	
	Nezamyslice – Olomouc hl. n. – Zábřeh n. M. – Šumperk	Olomouc hl. n. – Zábřeh n. M.	Olomouc hl. n.	
		Zábřeh n. M. – Šumperk	Zábřeh n. M.	
Olomouc hl. n.	Olomouc hl. n. – Česká Třebová – Praha hl. n.	Olomouc hl. n. – Česká Třebová	-	všechny vlaky projíždějící v ŽST Česká Třebová
		Česká Třebová – Praha hl. n.	Česká Třebová	
	Olomouc hl. n. – Přerov – Nezamyslice – Vyškov na Moravě	Přerov – Nezamyslice – Vyškov na Moravě	Přerov	pro vlaky osobní dopravy
	Olomouc hl. n. – Zábřeh n. M. – Šumperk	Zábřeh n. M. – Šumperk	Zábřeh n. M.	

ŽST vydávající rozkaz	Rameno	Pro úsek	Text posílá	Poznámka
Ostrava hl. n.	Ostrava hl. n. – Přerov – Břeclav	Ostrava hl. n. – Přerov	–	
		Přerov – Břeclav	Přerov	jen vlaky nákladní dopravy projíždějící ŽST Přerov
	Ostrava hl. n. – Přerov – Brno	Ostrava hl. n. – Přerov	–	
		Přerov – Brno (zpravovací úseky dle Přílohy E)	Přerov	jen vlaky nákladní dopravy projíždějící ŽST Přerov
	Ostrava hl. n. – Olomouc hl. n. – Česká Třebová	Ostrava hl. n. – Olomouc hl. n.	-	
		Olomouc hl. n. – Česká Třebová	Olomouc hl. n.	výjimka dle čl. 35 (5)
Ostrava-Kunčice	Ostrava-Kunčice – Přerov – Brno	Ostrava hl.n. – Bohumín-Vrbice – Chalupki (PKP-PLK)	Bohumín	jen vlaky projíždějící ŽST Bohumín-Vrbice
		Ostrava-Kunčice – Přerov	-	
	Ostrava-Kunčice – Přerov – Břeclav	Přerov – Brno (zpravovací úseky dle Přílohy E)	Přerov	jen vlaky nákladní dopravy projíždějící ŽST Přerov
		Ostrava-Kunčice – Přerov	-	
	Ostrava-Kunčice – Přerov – Břeclav	Přerov – Břeclav	Přerov	jen vlaky nákladní dopravy projíždějící ŽST Přerov
		Ostrava-Kunčice – Přerov	-	
Ostrava-Svinov	Ostrava-Svinov – Ostrava-Vítkovice – Ostrava-Kunčice – Frýdlant n.O.	Ostrava-Svinov – Ostrava-Kunčice	-	
		Ostrava-Kunčice – Frýdlant n.O.	Ostrava-Kunčice	jen pro vlaky osobní dopravy projíždějící ŽST Ostrava-Kunčice
Otrokovice	Otrokovice – Hulín – Kojetín	Hulín – Kojetín	Kroměříž	všechny vlaky

ŽST vydávající rozkaz	Rameno	Pro úsek	Text posílá	Poznámka
Petrovice u Karviné	Petrovice u Karviné – Bohumín – Přerov – Brno	Bohumín – Přerov	Bohumín	jen vlaky projíždějící ŽST Bohumín
		Přerov – Brno (zpravovací úseky dle Přílohy E)	Přerov	jen vlaky nákladní dopravy projíždějící ŽST Přerov
	Petrovice u Karviné – Bohumín – Přerov – Břeclav	Bohumín – Přerov	Bohumín	jen vlaky projíždějící ŽST Bohumín
		Přerov – Břeclav	Přerov	jen vlaky nákladní dopravy projíždějící ŽST Přerov
	Petrovice u Karviné – Bohumín – Olomouc hl. n.	Bohumín – Olomouc hl. n.	Bohumín	jen vlaky projíždějící ŽST Bohumín
	Petrovice u Karviné – Bohumín – Ostrava-Vítkovice – Český Těšín	Bohumín – Ostrava-Vítkovice – Český Těšín	Bohumín	jen vlaky projíždějící ŽST Bohumín
Praha hl. n.	Praha hl.n. – Havlíčkův Brod - Brno hl. n.	Havlíčkův Brod – Brno hl. n.	Havlíčkův Brod	všechny vlaky
	Praha hl. n.- Č. Třebová - Olomouc	Olomouc hl. n. – Ostrava hl. n.	Olomouc hl. n.	všechny vlaky
Prostějov hl. n.	Prostějov hl. n. – Olomouc hl. n. – Zábřeh n. M. – Šumperk	Olomouc hl. n. – Zábřeh n. M.	Olomouc hl. n.	pro výchozí vlaky osobní dopravy
		Zábřeh n. M. – Šumperk	Zábřeh n. M.	
Přerov	Přerov – Olomouc hl. n. – Šumperk	Olomouc hl. n. – Šumperk	Olomouc hl. n.	pro výchozí vlaky osobní dopravy
Šumperk	Šumperk – Olomouc hl. n. – Přerov – Vyškov na Moravě	Olomouc hl. n. – Přerov	Olomouc hl. n.	pro výchozí vlaky osobní dopravy
		Přerov – Vyškov na Moravě	Přerov	
	Šumperk – Zábřeh n. M – Olomouc hl. n. – Nezamyslice	Zábřeh n. M. – Olomouc hl. n.	Zábřeh n. M.	
		Olomouc hl. n. – Nezamyslice	Olomouc hl. n.	
Vyškov na Moravě	Vyškov na Moravě – Přerov - Olomouc hl. n. – Šumperk	Olomouc hl. n. – Šumperk	Olomouc hl. n.	pro výchozí vlaky osobní dopravy
		Přerov – Olomouc hl. n.	Přerov	pro výchozí vlaky osobní dopravy
Zábřeh n. M.	Zábřeh n. M. – Olomouc hl. n. – Nezamyslice	Olomouc hl. n. – Nezamyslice	Olomouc hl. n.	pro výchozí vlaky osobní dopravy

PŘÍLOHA G (normativní)

Přehled OŘ, PO a CDP pro doručování Edps o pomalých jízdách

1 OŘ BRNO

Traťový úsek	PO, CDP	Adresa
Břeclav – Přerov	Břeclav	ZSTBCVmankan@spravazeleznic.cz
	CDP Přerov	CDPPREdepese@spravazeleznic.cz CDPPREdispdps@spravazeleznic.cz CDPPREdispsalETCS@spravazeleznic.cz
	Olomouc	ZSTOLCmankan@spravazeleznic.cz
	Valašské Meziříčí	ZSTVLMmankan@spravazeleznic.cz
	OŘ Ostrava	OROVAdzdcPRE@spravazeleznic.cz
	Centrum PA BNO	ORBNORozkazy@spravazeleznic.cz
	Centrum PA OVA	OROVARozkazy@spravazeleznic.cz
Veselí nad Moravou – Rohatec – Hodonín	Břeclav	ZSTBCVmankan@spravazeleznic.cz
	CDP Přerov	CDPPREdepese@spravazeleznic.cz CDPPREdispdps@spravazeleznic.cz
	Centrum PA BNO	ORBNORozkazy@spravazeleznic.cz
Veselí nad Moravou – Velká nad Veličkou	Břeclav	ZSTBCVmankan@spravazeleznic.cz
	CDP Přerov	CDPPREdepese@spravazeleznic.cz CDPPREdispdps@spravazeleznic.cz
	Centrum PA BNO	ORBNORozkazy@spravazeleznic.cz
Bzenec – Moravský Písek	Břeclav	ZSTBCVmankan@spravazeleznic.cz
	OŘ Ostrava	OROVAdzdcPRE@spravazeleznic.cz
	CDP Přerov	CDPPREdepese@spravazeleznic.cz CDPPREdispdps@spravazeleznic.cz CDPPREdispsalETCS@spravazeleznic.cz
	Centrum PA BNO	ORBNORozkazy@spravazeleznic.cz
Blažovice – Veselí nad Moravou	Brno	ZSTBNOHnmankan@spravazeleznic.cz
	Břeclav	ZSTBCVmankan@spravazeleznic.cz
	CDP Přerov	CDPPREdepese@spravazeleznic.cz CDPPREdispdps@spravazeleznic.cz
	Centrum PA BNO	ORBNORozkazy@spravazeleznic.cz

Traťový úsek	PO, CDP	Adresa
Brno-Maloměřice – Brno hl. n. – Blažovice	Brno	ZSTBNOHNmankan@spravazeleznic.cz
	Břeclav	ZSTBCVmankan@spravazeleznic.cz
	CDP Přerov	CDPPREdepese@spravazeleznic.cz CDPPREdispdps@spravazeleznic.cz
	Centrum PA BNO	ORBNOrozkazy@spravazeleznic.cz
Brno-Maloměřice – Brno- Černovice-zhlaví Tábořská – Blažovice – Přerov	Brno	ZSTBNOHNmankan@spravazeleznic.cz
	Jihlava	ZSTJHLMankan@spravazeleznic.cz
	Olomouc	ZSTOLCmankan@spravazeleznic.cz
	Valašské Meziříčí	ZSTVLMmankan@spravazeleznic.cz
	CDP Přerov	CDPPREdepese@spravazeleznic.cz CDPPREdispdps@spravazeleznic.cz
	Centrum PA BNO	ORBNOrozkazy@spravazeleznic.cz
	Centrum PA OVA	OROVARozkazy@spravazeleznic.cz
Brno-Maloměřice – Brno hl. n. – Přerov	Brno	ZSTBNOHNmankan@spravazeleznic.cz
	Olomouc	ZSTOLCmankan@spravazeleznic.cz
	Valašské Meziříčí	ZSTVLMmankan@spravazeleznic.cz
	CDP Přerov	CDPPREdepese@spravazeleznic.cz CDPPREdispdps@spravazeleznic.cz
	Centrum PA BNO	ORBNOrozkazy@spravazeleznic.cz
	Centrum PA OVA	OROVARozkazy@spravazeleznic.cz
Blažovice – Holubice	Brno	ZSTBNOHNmankan@spravazeleznic.cz
	CDP Přerov	CDPPREdepese@spravazeleznic.cz CDPPREdispdps@spravazeleznic.cz
	Centrum PA BNO	ORBNOrozkazy@spravazeleznic.cz
Brno-Maloměřice – Brno hl. n. – Břeclav	Brno	ZSTBNOHNmankan@spravazeleznic.cz
	Břeclav	ZSTBCVmankan@spravazeleznic.cz
	CDP Přerov	CDPPREdepese@spravazeleznic.cz CDPPREdispdps@spravazeleznic.cz CDPPREdispsaLETCS@spravazeleznic.cz
	OŘ Ostrava	OROVAdzdcPRE@spravazeleznic.cz
	Centrum PA BNO	ORBNOrozkazy@spravazeleznic.cz

Traťový úsek	PO, CDP	Adresa
Brno-Maloměřice – Brno dolní n. – Břeclav	Brno	ZSTBNOHNmankan@spravazeleznic.cz
	Břeclav	ZSTBCVmankan@spravazeleznic.cz
	CDP Přerov	CDPPREdepese@spravazeleznic.cz CDPPREdispdps@spravazeleznic.cz
	Centrum PA BNO	ORBNOrozkazy@spravazeleznic.cz
Hrušovany u Brna – Židlochovice	Brno	ZSTBNOHNmankan@spravazeleznic.cz
	Břeclav	ZSTBCVmankan@spravazeleznic.cz
	CDP Přerov	CDPPREdepese@spravazeleznic.cz CDPPREdispdps@spravazeleznic.cz
	Centrum PA BNO	ORBNOrozkazy@spravazeleznic.cz
Šakvice – Hustopeče u Brna	Brno	ZSTBNOHNmankan@spravazeleznic.cz
	Břeclav	ZSTBCVmankan@spravazeleznic.cz
	CDP Přerov	CDPPREdepese@spravazeleznic.cz CDPPREdispdps@spravazeleznic.cz
	Centrum PA BNO	ORBNOrozkazy@spravazeleznic.cz
Břeclav – Lanžhot	Břeclav	ZSTBCVmankan@spravazeleznic.cz
	CDP Přerov	CDPPREdepese@spravazeleznic.cz CDPPREdispdps@spravazeleznic.cz CDPPREdispsalETCS@spravazeleznic.cz
	OŘ Ostrava	OROVAdzdcPRE@spravazeleznic.cz
	Centrum PA BNO	ORBNOrozkazy@spravazeleznic.cz
Hodonín – Zaječí	Břeclav	ZSTBCVmankan@spravazeleznic.cz
	CDP Přerov	CDPPREdepese@spravazeleznic.cz CDPPREdispdps@spravazeleznic.cz CDPPREdispsalETCS@spravazeleznic.cz
	OŘ Ostrava	OROVAdzdcPRE@spravazeleznic.cz
	Centrum PA BNO	ORBNOrozkazy@spravazeleznic.cz
Brno hl. n. – Letovice – Svitavy	Brno	ZSTBNOHNmankan@spravazeleznic.cz
	Česká Třebová	ZSTCSTmankan@spravazeleznic.cz
	CDP Přerov	CDPPREdispdps@spravazeleznic.cz CDPPREdispsalETCS@spravazeleznic.cz
	OŘ Ostrava	OROVAdzdcPRE@spravazeleznic.cz
	Centrum PA BNO	ORBNOrozkazy@spravazeleznic.cz
	Centrum PA HKR	ORHKRrozkazy@spravazeleznic.cz

Traťový úsek	PO, CDP	Adresa
Skalice nad Svitavou – Chornice	Brno	ZSTBNOHNmankan@spravazeleznic.cz
	Česká Třebová	ZSTCSTmankan@spravazeleznic.cz
	CDP Přerov	CDPPREdispdps@spravazeleznic.cz CDPPREdispsalETCS@spravazeleznic.cz
	OŘ Ostrava	OROVAdzdcPRE@spravazeleznic.cz
	Centrum PA BNO	ORBNOrozkazy@spravazeleznic.cz
	Centrum PA HKR	ORHKRrozkazy@spravazeleznic.cz
Břeclav – Znojmo	Břeclav	ZSTBCVmankan@spravazeleznic.cz
	CDP Přerov	CDPPREdepese@spravazeleznic.cz CDPPREdispdps@spravazeleznic.cz CDPPREdispsalETCS@spravazeleznic.cz
	OŘ Ostrava	OROVAdzdcPRE@spravazeleznic.cz
	Centrum PA BNO	ORBNOrozkazy@spravazeleznic.cz
Boří les – Lednice	Břeclav	ZSTBCVmankan@spravazeleznic.cz
	CDP Přerov	CDPPREdispdps@spravazeleznic.cz
	Centrum PA BNO	ORBNOrozkazy@spravazeleznic.cz
Znojmo – Šatov	Břeclav	ZSTBCVmankan@spravazeleznic.cz
	CDP Přerov	CDPPREdispdps@spravazeleznic.cz
	Centrum PA BNO	ORBNOrozkazy@spravazeleznic.cz
Brno-Maloměřice – Brno hl. n. – Hrušovany nad Jevišovkou- Šanov	Brno	ZSTBNOHNmankan@spravazeleznic.cz
	Břeclav	ZSTBCVmankan@spravazeleznic.cz
	CDP Přerov	CDPPREdispdps@spravazeleznic.cz
	Centrum PA BNO	ORBNOrozkazy@spravazeleznic.cz
Brno-Maloměřice – Brno dolní n. – Hrušovany nad Jevišovkou- Šanov	Brno	ZSTBNOHNmankan@spravazeleznic.cz
	Břeclav	ZSTBCVmankan@spravazeleznic.cz
	CDP Přerov	CDPPREdispdps@spravazeleznic.cz
	Centrum PA BNO	ORBNOrozkazy@spravazeleznic.cz
Moravské Bránice – Oslavany	Břeclav	ZSTBCVmankan@spravazeleznic.cz
	CDP Přerov	CDPPREdispdps@spravazeleznic.cz
	Centrum PA BNO	ORBNOrozkazy@spravazeleznic.cz

Traťový úsek	PO, CDP	Adresa
Hodonín – Hodonín st. hr.	Břeclav	ZSTBCVmankan@spravazeleznic.cz
	CDP Přerov	CDPPREdepese@spravazeleznic.cz CDPPREdispdps@spravazeleznic.cz
	Centrum PA BNO	ORBNOrozkazy@spravazeleznic.cz
Sudoměřice nad Moravou – Sudoměřice nad Moravou st. hr.	Břeclav	ZSTBCVmankan@spravazeleznic.cz
	CDP Přerov	CDPPREdispdps@spravazeleznic.cz
	Centrum PA BNO	ORBNOrozkazy@spravazeleznic.cz
Velká nad Veličkou – Velká nad Veličkou st. hr.	Břeclav	ZSTBCVmankan@spravazeleznic.cz
	CDP Přerov	CDPPREdispdps@spravazeleznic.cz
	Centrum PA BNO	ORBNOrozkazy@spravazeleznic.cz
Lanžhot – Lanžhot st. hr.	Břeclav	ZSTBCVmankan@spravazeleznic.cz
	CDP Přerov	CDPPREdepese@spravazeleznic.cz CDPPREdispdps@spravazeleznic.cz CDPPREdispsalETCS@spravazeleznic.cz
	OŘ Ostrava	OROVAdzdcPRE@spravazeleznic.cz
	Centrum PA BNO	ORBNOrozkazy@spravazeleznic.cz
Břeclav – Břeclav st. hr.	Břeclav	ZSTBCVmankan@spravazeleznic.cz
	CDP Přerov	CDPPREdepese@spravazeleznic.cz CDPPREdispdps@spravazeleznic.cz CDPPREdispsalETCS@spravazeleznic.cz
	OŘ Ostrava	OROVAdzdcPRE@spravazeleznic.cz
	Centrum PA BNO	ORBNOrozkazy@spravazeleznic.cz
Šatov – Šatov st. hr.	Břeclav	ZSTBCVmankan@spravazeleznic.cz
	CDP Přerov	CDPPREdispdps@spravazeleznic.cz
	Centrum PA BNO	ORBNOrozkazy@spravazeleznic.cz
Znojmo – Okříšky	Jihlava	ZSTJHLMankan@spravazeleznic.cz
	Břeclav	ZSTBCVmankan@spravazeleznic.cz
	CDP Přerov	CDPPREdispdps@spravazeleznic.cz
	Centrum PA BNO	ORBNOrozkazy@spravazeleznic.cz

Traťový úsek	PO, CDP	Adresa
Brno-Maloměřice – Brno hl. n. – Okříšky	Brno	ZSTBNOHNmankan@spravazeleznic.cz
	Břeclav	ZSTBCVmankan@spravazeleznic.cz
	Jihlava	ZSTJHLMankan@spravazeleznic.cz
	CDP Přerov	CDPPREdispdps@spravazeleznic.cz
	Centrum PA BNO	ORBNOrozkazy@spravazeleznic.cz
Brno-Maloměřice – Brno dolní n. – Okříšky	Brno	ZSTBNOHNmankan@spravazeleznic.cz
	Břeclav	ZSTBCVmankan@spravazeleznic.cz
	Jihlava	ZSTJHLMankan@spravazeleznic.cz
	CDP Přerov	CDPPREdispdps@spravazeleznic.cz
	Centrum PA BNO	ORBNOrozkazy@spravazeleznic.cz
Brno hl. n. – Havlíčkův Brod	Brno	ZSTBNOHNmankan@spravazeleznic.cz
	Břeclav	ZSTBCVmankan@spravazeleznic.cz
	Jihlava	ZSTJHLMankan@spravazeleznic.cz
	CDP Přerov	CDPPREdispdps@spravazeleznic.cz
	Centrum PA BNO	ORBNOrozkazy@spravazeleznic.cz
Brno-Maloměřice – Brno-Královo Pole	Brno	ZSTBNOHNmankan@spravazeleznic.cz
	Břeclav	ZSTBCVmankan@spravazeleznic.cz
	Jihlava	ZSTJHLMankan@spravazeleznic.cz
	Valašské Meziříčí	ZSTVLMmankan@spravazeleznic.cz
	Olomouc	ZSTOLCmankan@spravazeleznic.cz
	CDP Přerov	CDPPREdispdps@spravazeleznic.cz
	Centrum PA BNO	ORBNOrozkazy@spravazeleznic.cz
	Centrum PA OVA	OROVArzkazy@spravazeleznic.cz
Moravské Budějovice – Jemnice	Břeclav	ZSTBCVmankan@spravazeleznic.cz
	CDP Přerov	CDPPREdispdps@spravazeleznic.cz
	Centrum PA BNO	ORBNOrozkazy@spravazeleznic.cz

Traťový úsek	PO, CDP	Adresa
Okříšky – Jihlava	Jihlava	ZSTJHlmankan@spravazeleznic.cz
	Brno	ZSTBNOHNmankan@spravazeleznic.cz
	Břeclav	ZSTBCVmankan@spravazeleznic.cz
	CDP Přerov	CDPPREdispdps@spravazeleznic.cz
	Centrum PA BNO	ORBNOrozkazy@spravazeleznic.cz
Studenec – Křižanov	Brno	ZSTBNOHNmankan@spravazeleznic.cz
	Břeclav	ZSTBCVmankan@spravazeleznic.cz
	CDP Přerov	CDPPREdispdps@spravazeleznic.cz
	Centrum PA BNO	ORBNOrozkazy@spravazeleznic.cz
Tišnov – Nové Město na Moravě – Žďár nad Sázavou	Brno	ZSTBNOHNmankan@spravazeleznic.cz
	Jihlava	ZSTJHlmankan@spravazeleznic.cz
	CDP Přerov	CDPPREdispdps@spravazeleznic.cz
	Centrum PA BNO	ORBNOrozkazy@spravazeleznic.cz
Havlíčkův Brod – Hlinsko v Čechách	Jihlava	ZSTJHlmankan@spravazeleznic.cz
	Česká Třebová	ZSTCSTmankan@spravazeleznic.cz
	CDP Přerov	CDPPREdispdps@spravazeleznic.cz
	Centrum PA BNO	ORBNOrozkazy@spravazeleznic.cz
	Centrum PA HKR	ORHKRozkazy@spravazeleznic.cz
Havlíčkův Brod – Golčův Jeníkov	Jihlava	ZSTJHlmankan@spravazeleznic.cz
	Brno	ZSTBNOHNmankan@spravazeleznic.cz
	CDP Přerov	CDPPREdispdps@spravazeleznic.cz
	Centrum PA BNO	ORBNOrozkazy@spravazeleznic.cz
Světlá nad Sázavou – Zruč nad Sázavou	Jihlava	ZSTJHlmankan@spravazeleznic.cz
	CDP Přerov	CDPPREdispdps@spravazeleznic.cz
	Centrum PA BNO	ORBNOrozkazy@spravazeleznic.cz
	Centrum PA PHA	ORPHArozkazy@spravazeleznic.cz

Traťový úsek	PO, CDP	Adresa
Havlíčkův Brod – Humpolec	Jihlava	ZSTJHlmankan@spravazeleznic.cz
	CDP Přešov	CDPPREdispdps@spravazeleznic.cz
	Centrum PA BNO	ORBNOrozkazy@spravazeleznic.cz
Havlíčkův Brod – Jihlava	Jihlava	ZSTJHlmankan@spravazeleznic.cz
	CDP Přešov	CDPPREdispdps@spravazeleznic.cz
	Centrum PA BNO	ORBNOrozkazy@spravazeleznic.cz
	Tábor	ZSTTARMankan@spravazeleznic.cz
Dobronín – Polná	Jihlava	ZSTJHlmankan@spravazeleznic.cz
	CDP Přešov	CDPPREdispdps@spravazeleznic.cz
	Centrum PA BNO	ORBNOrozkazy@spravazeleznic.cz
Jihlava – Počátky-Žirovnice	Jihlava	ZSTJHlmankan@spravazeleznic.cz
	CDP Přešov	CDPPREdispdps@spravazeleznic.cz
	CDP Praha	CDPPHAMankan@spravazeleznic.cz
	Centrum PA BNO	ORBNOrozkazy@spravazeleznic.cz
	Centrum PA PLZ	ORPLZrozkazy@spravazeleznic.cz
	Tábor	ZSTTARMankan@spravazeleznic.cz
Kostelec u Jihlavy – Slavonice	Jihlava	ZSTJHlmankan@spravazeleznic.cz
	CDP Přešov	CDPPREdispdps@spravazeleznic.cz
	Centrum PA BNO	ORBNOrozkazy@spravazeleznic.cz
	Centrum PA PLZ	ORPLZrozkazy@spravazeleznic.cz
Horní Cerekev – Obrataň – Tábor	Jihlava	ZSTJHlmankan@spravazeleznic.cz
	CDP Přešov	CDPPREdispdps@spravazeleznic.cz
	Centrum PA BNO	ORBNOrozkazy@spravazeleznic.cz
	Centrum PA PLZ	ORPLZrozkazy@spravazeleznic.cz
	Tábor	ZSTTARMankan@spravazeleznic.cz

2 OŘ OSTRAVA

Traťový úsek	PO, CDP	Adresa
Veselí nad Moravou – Kunovice – Staré Město u Uherského Hradiště	Břeclav	ZSTBCVmankan@spravazeleznic.cz
	Valašské Meziříčí	ZSTVLMmankan@spravazeleznic.cz
	OŘ Ostrava	OROVAdzdcPRE@spravazeleznic.cz
	CDP Přerov	CDPPREdepese@spravazeleznic.cz CDPPREdispdps@spravazeleznic.cz CDPPREdispsalETCS@spravazeleznic.cz
	Centrum PA BNO	ORBNOrozkazy@spravazeleznic.cz
	Centrum PA OVA	OROVARozkazy@spravazeleznic.cz
Veselí nad Moravou – Kunovice – Bylnice	Valašské Meziříčí	ZSTVLMmankan@spravazeleznic.cz
	Břeclav	ZSTBCVmankan@spravazeleznic.cz
	CDP Přerov	CDPPREdepese@spravazeleznic.cz CDPPREdispdps@spravazeleznic.cz
	Centrum PA BNO	ORBNOrozkazy@spravazeleznic.cz
	Centrum PA OVA	OROVARozkazy@spravazeleznic.cz
Přerov – Břeclav	Břeclav	ZSTBCVmankan@spravazeleznic.cz
	Valašské Meziříčí	ZSTVLMmankan@spravazeleznic.cz
	Olomouc	ZSTOLCmankan@spravazeleznic.cz
	OŘ Ostrava	OROVAdzdcPRE@spravazeleznic.cz
	CDP Přerov	CDPPREdepese@spravazeleznic.cz CDPPREdispdps@spravazeleznic.cz CDPPREdispsalETCS@spravazeleznic.cz
	Centrum PA BNO	ORBNOrozkazy@spravazeleznic.cz
	Centrum PA OVA	OROVARozkazy@spravazeleznic.cz
Horní Lideč st. hr. – Horní Lideč	Valašské Meziříčí	ZSTVLMmankan@spravazeleznic.cz
	CDP Přerov	CDPPREdispdps@spravazeleznic.cz
	Centrum PA OVA	OROVARozkazy@spravazeleznic.cz
Vsetín – Velké Karlovice	Valašské Meziříčí	ZSTVLMmankan@spravazeleznic.cz
	CDP Přerov	CDPPREdispdps@spravazeleznic.cz
	Centrum PA OVA	OROVARozkazy@spravazeleznic.cz

Traťový úsek	PO, CDP	Adresa
Valašské Meziříčí – Rožnov pod Radhoštěm	Valašské Meziříčí	ZSTVLMmankan@spravazeleznic.cz
	CDP Přerov	CDPPREdispdps@spravazeleznic.cz
	Centrum PA OVA	OROVARozkazy@spravazeleznic.cz
Bylnice – Horní Lideč	Valašské Meziříčí	ZSTVLMmankan@spravazeleznic.cz
	CDP Přerov	CDPPREdepese@spravazeleznic.cz CDPPREdispdps@spravazeleznic.cz
	Centrum PA OVA	OROVARozkazy@spravazeleznic.cz
Bylnice – Vlárský průsmyk – Vlárský průsmyk st.hr.	Valašské Meziříčí	ZSTVLMmankan@spravazeleznic.cz
	CDP Přerov	CDPPREdepese@spravazeleznic.cz CDPPREdispdps@spravazeleznic.cz
	Centrum PA OVA	OROVARozkazy@spravazeleznic.cz
Horní Lideč – Valašské Meziříčí	Valašské Meziříčí	ZSTVLMmankan@spravazeleznic.cz
	Olomouc	ZSTOLCmankan@spravazeleznic.cz
	CDP Přerov	CDPPREdepese@spravazeleznic.cz CDPPREdispdps@spravazeleznic.cz
	Centrum PA OVA	OROVARozkazy@spravazeleznic.cz
Kojetín – Hulín – Valašské Meziříčí	Valašské Meziříčí	ZSTVLMmankan@spravazeleznic.cz
	OŘ Ostrava	OROVAdzdcPRE@spravazeleznic.cz
	Olomouc	ZSTOLCmankan@spravazeleznic.cz
	CDP Přerov	CDPPREdepese@spravazeleznic.cz CDPPREdispdps@spravazeleznic.cz CDPPREdispsaLETCS@spravazeleznic.cz
	Centrum PA OVA	OROVARozkazy@spravazeleznic.cz
Kroměříž – Zborovice	Valašské Meziříčí	ZSTVLMmankan@spravazeleznic.cz
	CDP Přerov	CDPPREdispdps@spravazeleznic.cz
	Centrum PA OVA	OROVARozkazy@spravazeleznic.cz
Újezdec u Luhačovic – Luhačovice	Valašské Meziříčí	ZSTVLMmankan@spravazeleznic.cz
	CDP Přerov	CDPPREdepese@spravazeleznic.cz CDPPREdispdps@spravazeleznic.cz
	Centrum PA OVA	OROVARozkazy@spravazeleznic.cz

Traťový úsek	PO, CDP	Adresa
Otrokovice – Vizovice	Valašské Meziříčí	ZSTVLMmankan@spravazeleznic.cz
	OŘ Ostrava	OROVAdzdcPRE@spravazeleznic.cz
	CDP Přerov	CDPPREdepese@spravazeleznic.cz CDPPREdispdps@spravazeleznic.cz CDPPREdispsalETCS@spravazeleznic.cz
	Centrum PA OVA	OROVArozkazy@spravazeleznic.cz
Hranice na Moravě – Přerov – Olomouc hl. n.	Český Těšín	ZSTCTSmankan@spravazeleznic.cz
	Ostrava	ZSTOVAHNmankan@spravazeleznic.cz
	Valašské Meziříčí	ZSTVLMmankan@spravazeleznic.cz
	Olomouc	ZSTOLCmankan@spravazeleznic.cz
	OŘ Ostrava	OROVAdzdcPRE@spravazeleznic.cz
	CDP Přerov	CDPPREdepese@spravazeleznic.cz CDPPREdispdps@spravazeleznic.cz CDPPREdispsalETCS@spravazeleznic.cz
	Centrum PA OVA	OROVArozkazy@spravazeleznic.cz
Hranice na Moravě – Valašské Meziříčí	Valašské Meziříčí	ZSTVLMmankan@spravazeleznic.cz
	Olomouc	ZSTOLCmankan@spravazeleznic.cz
	OŘ Ostrava	OROVAdzdcPRE@spravazeleznic.cz
	CDP Přerov	CDPPREdepese@spravazeleznic.cz CDPPREdispdps@spravazeleznic.cz CDPPREdispsalETCS@spravazeleznic.cz
	Centrum PA OVA	OROVArozkazy@spravazeleznic.cz
Olomouc hl. n. – Hoštejn	Olomouc	ZSTOLCmankan@spravazeleznic.cz
	Česká Třebová	ZSTCSTmankan@spravazeleznic.cz
	Ostrava	ZSTOVAHNmankan@spravazeleznic.cz
	CDP Přerov	CDPPREdepese@spravazeleznic.cz CDPPREdispdps@spravazeleznic.cz
	Centrum PA HKR	ORHKRrozkazy@spravazeleznic.cz
	Centrum PA OVA	OROVArozkazy@spravazeleznic.cz

Traťový úsek	PO, CDP	Adresa
ŽST Přerov	Ostrava	ZSTOVAHNmankan@spravazeleznic.cz
	Český Těšín	ZSTCTSmankan@spravazeleznic.cz
	Valašské Meziříčí	ZSTVLMmankan@spravazeleznic.cz
	Olomouc	ZSTOLCmankan@spravazeleznic.cz
	Brno	ZSTBNOHNmankan@spravazeleznic.cz
	Břeclav	ZSTBCVmankan@spravazeleznic.cz
	CDP Přerov	CDPPREdepese@spravazeleznic.cz CDPPREdispdps@spravazeleznic.cz
	Centrum PA BNO	ORBNOrozkazy@spravazeleznic.cz
	Centrum PA OVA	OROVArrozkazy@spravazeleznic.cz
Přerov – Brno hl.n./Brno-Maloměřice	Brno	ZSTBNOHNmankan@spravazeleznic.cz
	Olomouc	ZSTOLCmankan@spravazeleznic.cz
	OŘ Ostrava	OROVAdzdcPRE@spravazeleznic.cz
	Valašské Meziříčí	ZSTVLMmankan@spravazeleznic.cz
	CDP Přerov	CDPPREdepese@spravazeleznic.cz CDPPREdispdps@spravazeleznic.cz CDPPREdispsalETCS@spravazeleznic.cz
	Centrum PA BNO	ORBNOrozkazy@spravazeleznic.cz
	Centrum PA OVA	OROVArrozkazy@spravazeleznic.cz
Olomouc hl. n. – Nezamyslice	Olomouc	ZSTOLCmankan@spravazeleznic.cz
	Valašské Meziříčí	ZSTVLMmankan@spravazeleznic.cz
	Brno	ZSTBNOHNmankan@spravazeleznic.cz
	CDP Přerov	CDPPREdepese@spravazeleznic.cz CDPPREdispdps@spravazeleznic.cz
	Centrum PA OVA	OROVArrozkazy@spravazeleznic.cz
Olomouc hl. n. – Moravský Beroun	Olomouc	ZSTOLCmankan@spravazeleznic.cz
	Ostrava	ZSTOVAHNmankan@spravazeleznic.cz
	CDP Přerov	CDPPREdepese@spravazeleznic.cz CDPPREdispdps@spravazeleznic.cz
	Centrum PA OVA	OROVArrozkazy@spravazeleznic.cz

Traťový úsek	PO, CDP	Adresa
Olomouc hl. n. – Šumperk	Olomouc	ZSTOLCmankan@spravazeleznic.cz
	CDP Přerov	CDPPREdepese@spravazeleznic.cz CDPPREdispdps@spravazeleznic.cz
	Centrum PA OVA	OROVArorkazy@spravazeleznic.cz
Zábřeh na Moravě – Šumperk – Hanušovice	Olomouc	ZSTOLCmankan@spravazeleznic.cz
	CDP Přerov	CDPPREdepese@spravazeleznic.cz CDPPREdispdps@spravazeleznic.cz
	Centrum PA OVA	OROVArorkazy@spravazeleznic.cz
Hanušovice – Mikulovice	Olomouc	ZSTOLCmankan@spravazeleznic.cz
	CDP Přerov	CDPPREdispdps@spravazeleznic.cz
	Centrum PA OVA	OROVArorkazy@spravazeleznic.cz
Hanušovice – Staré Město pod Sněžníkem	Olomouc	ZSTOLCmankan@spravazeleznic.cz
	CDP Přerov	CDPPREdispdps@spravazeleznic.cz
	Centrum PA OVA	OROVArorkazy@spravazeleznic.cz
Lipová Lázně – Velká Kraš – Vidnava – Javorník ve Slezsku	Olomouc	ZSTOLCmankan@spravazeleznic.cz
	CDP Přerov	CDPPREdispdps@spravazeleznic.cz
	Centrum PA OVA	OROVArorkazy@spravazeleznic.cz
Mikulovice – Zlaté Hory	Olomouc	ZSTOLCmankan@spravazeleznic.cz
	CDP Přerov	CDPPREdispdps@spravazeleznic.cz
	Centrum PA OVA	OROVArorkazy@spravazeleznic.cz
Červenka – Litovel předměstí – Senice na Hané (– Mladeč)	Olomouc	ZSTOLCmankan@spravazeleznic.cz
	CDP Přerov	CDPPREdepese@spravazeleznic.cz CDPPREdispdps@spravazeleznic.cz
	Centrum PA OVA	OROVArorkazy@spravazeleznic.cz
Prostějov hl. n. – Kostelec na Hané	Olomouc	ZSTOLCmankan@spravazeleznic.cz
	Valašské Meziříčí	ZSTVLMmankan@spravazeleznic.cz
	CDP Přerov	CDPPREdispdps@spravazeleznic.cz
	Centrum PA OVA	OROVArorkazy@spravazeleznic.cz

Traťový úsek	PO, CDP	Adresa
Olomouc hl. n. – Kostelec na Hané	Olomouc	ZSTOLCmankan@spravazeleznic.cz
	CDP Přerov	CDPPREdepese@spravazeleznic.cz CDPPREdispdps@spravazeleznic.cz
	Centrum PA OVA	OROVARozkazy@spravazeleznic.cz
Mikulovice – Mikulovice st. hr.	Olomouc	ZSTOLCmankan@spravazeleznic.cz
	Ostrava	ZSTOVAHNmankan@spravazeleznic.cz
	CDP Přerov	CDPPREdispdps@spravazeleznic.cz
	Centrum PA OVA	OROVARozkazy@spravazeleznic.cz
Hanušovice – Červený Potok nz	Olomouc	ZSTOLCmankan@spravazeleznic.cz
	Česká Třebová	ZSTCSTmankan@spravazeleznic.cz
	CDP Přerov	CDPPREdispdps@spravazeleznic.cz
	Centrum PA HKR	ORHKRRozkazy@spravazeleznic.cz
	Centrum PA OVA	OROVARozkazy@spravazeleznic.cz
Kostelec na Hané – Dzbel	Olomouc	ZSTOLCmankan@spravazeleznic.cz
	Česká Třebová	ZSTCSTmankan@spravazeleznic.cz
	CDP Přerov	CDPPREdispdps@spravazeleznic.cz
	Centrum PA HKR	ORHKRRozkazy@spravazeleznic.cz
	Centrum PA OVA	OROVARozkazy@spravazeleznic.cz
Kojetín – Tovačov	Valašské Meziříčí	ZSTVLMmankan@spravazeleznic.cz
	CDP Přerov	CDPPREdispdps@spravazeleznic.cz
	Centrum PA OVA	OROVARozkazy@spravazeleznic.cz
Petrovice u Karviné – Hranice na Moravě Český Těšín – Ostrava-Svinov – Výh Polanka nad Odrou Ostrava hl. n. – Ostrava střed – Ostrava-Kunčice	Ostrava	ZSTOVAHNmankan@spravazeleznic.cz
	Český Těšín	ZSTCTSmankan@spravazeleznic.cz
	Olomouc	ZSTOLCmankan@spravazeleznic.cz
	OŘ Ostrava	OROVAdzdcPRE@spravazeleznic.cz
	CDP Přerov	CDPPREdepese@spravazeleznic.cz CDPPREdispdps@spravazeleznic.cz CDPPREdispsaETCS@spravazeleznic.cz
	Centrum PA OVA	OROVARozkazy@spravazeleznic.cz

Traťový úsek	PO, CDP	Adresa
Mosty u Jablunkova st. hr. – Český Těšín – Bohumín Odb. Koukolná – Odb. Závada – Petrovice u Karviné	Ostrava	ZSTOVAHNmankan@spravazeleznic.cz
	Český Těšín	ZSTCTSmankan@spravazeleznic.cz
	OŘ Ostrava	OROVAdzdcPRE@spravazeleznic.cz
	CDP Přerov	CDPPREdepese@spravazeleznic.cz CDPPREdispdps@spravazeleznic.cz CDPPREdispsalETCS@spravazeleznic.cz
	Centrum PA OVA	OROVARozkazy@spravazeleznic.cz
Český Těšín – Třinec	Olomouc	ZSTOLCmankan@spravazeleznic.cz
	CDP Přerov	CDPPREdepese@spravazeleznic.cz CDPPREdispdps@spravazeleznic.cz
	Centrum PA OVA	OROVARozkazy@spravazeleznic.cz
Český Těšín – Frýdek-Místek	Český Těšín	ZSTCTSmankan@spravazeleznic.cz
Český Těšín – Český Těšín st. hr.	CDP Přerov	CDPPREdispdps@spravazeleznic.cz
Frýdlant na Ostravici – Ostravice	Centrum PA OVA	OROVARozkazy@spravazeleznic.cz
Petrovice u Karviné – Petrovice u Karviné st. hr.	Ostrava	ZSTOVAHNmankan@spravazeleznic.cz
	Český Těšín	ZSTCTSmankan@spravazeleznic.cz
	OŘ Ostrava	OROVAdzdcPRE@spravazeleznic.cz
	CDP Přerov	CDPPREdepese@spravazeleznic.cz CDPPREdispdps@spravazeleznic.cz CDPPREdispsalETCS@spravazeleznic.cz
	Centrum PA OVA	OROVARozkazy@spravazeleznic.cz
Bohumín – Bohumín-Vrbice – st. hr.	Ostrava	ZSTOVAHNmankan@spravazeleznic.cz
	Český Těšín	ZSTCTSmankan@spravazeleznic.cz
	OŘ Ostrava	OROVAdzdcPRE@spravazeleznic.cz
	CDP Přerov	CDPPREdepese@spravazeleznic.cz CDPPREdispdps@spravazeleznic.cz CDPPREdispsalETCS@spravazeleznic.cz
	Centrum PA OVA	OROVARozkazy@spravazeleznic.cz
Studénka – Veřovice	Ostrava	ZSTOVAHNmankan@spravazeleznic.cz
	Český Těšín	ZSTCTSmankan@spravazeleznic.cz
	CDP Přerov	CDPPREdepese@spravazeleznic.cz CDPPREdispdps@spravazeleznic.cz
	Centrum PA OVA	OROVARozkazy@spravazeleznic.cz

Traťový úsek	PO, CDP	Adresa
Studénka - Mošnov, Ostrava Airport	Ostrava	ZSTOVAHNmankan@spravazeleznic.cz
	Český Těšín	ZSTCTSmankan@spravazeleznic.cz
	OŘ Ostrava	OROVAdzdcPRE@spravazeleznic.cz
	CDP Přerov	CDPPREdepese@spravazeleznic.cz CDPPREdispdps@spravazeleznic.cz CDPPREdispsalETCS@spravazeleznic.cz
	Centrum PA OVA	OROVARozkazy@spravazeleznic.cz
Ostrava hl.n. – Ostrava střed – Ostrava-Kunčice – Frýdek-Místek – Hostašovice – Valašské Meziříčí	Ostrava	ZSTOVAHNmankan@spravazeleznic.cz
	Český Těšín	ZSTCTSmankan@spravazeleznic.cz
	Valašské Meziříčí	ZSTVLMmankan@spravazeleznic.cz
	CDP Přerov	CDPPREdispdps@spravazeleznic.cz
	Centrum PA OVA	OROVARozkazy@spravazeleznic.cz
Studénka – Bílovec	Ostrava CDP Přerov Centrum PA OVA	ZSTOVAHNmankan@spravazeleznic.cz
Suchdol nad Odrou – Fulnek		CDPPREdispdps@spravazeleznic.cz
Suchdol nad Odrou – Nový Jičín město		OROVARozkazy@spravazeleznic.cz
Suchdol nad Odrou – Budišov nad Budišovkou		
Opava východ – Ostrava-Svinov	Ostrava	ZSTOVAHNmankan@spravazeleznic.cz
	Český Těšín	ZSTCTSmankan@spravazeleznic.cz
	OŘ Ostrava	OROVAdzdcPRE@spravazeleznic.cz
	CDP Přerov	CDPPREdepese@spravazeleznic.cz CDPPREdispdps@spravazeleznic.cz CDPPREdispsalETCS@spravazeleznic.cz
	Centrum PA OVA	OROVARozkazy@spravazeleznic.cz
Opava východ – Krnov	Ostrava CDP Přerov Centrum PA OVA	ZSTOVAHNmankan@spravazeleznic.cz
Opava východ – Hlučín		CDPPREdispdps@spravazeleznic.cz
Opava východ – Svobodné Heřmanice (Hradec nad Moravicí)		OROVARozkazy@spravazeleznic.cz
Kravaře ve Slezsku – Chuchelná		
Třemešná ve Slezsku úzký rozchod – Osoblaha		

Traťový úsek	PO, CDP	Adresa
Bruntál – Malá Morávka	Ostrava	ZSTOVAHNmankan@spravazeleznic.cz
Valšov – Rýmařov	CDP Přerov	CDPPREdispdps@spravazeleznic.cz
Krnov – Jindřichov ve Slezsku	Centrum PA OVA	OROVArorkazy@spravazeleznic.cz
Jindřichov ve Slezsku – státní hranice (PKP) Krnov – Moravský Beroun	Ostrava	ZSTOVAHNmankan@spravazeleznic.cz
	Olomouc	ZSTOLCmankan@spravazeleznic.cz
	CDP Přerov	CDPPREdispdps@spravazeleznic.cz
	Centrum PA OVA	OROVArorkazy@spravazeleznic.cz

3 OŘ PRAHA

Traťový úsek	PO, CDP	Adresa
Kolín – Golčův Jeníkov	Jihlava	ZSTJHlmankan@spravazeleznic.cz
	Brno	ZSTBNOHNmankan@spravazeleznic.cz
	Centrum PA BNO	ORBNOrozkazy@spravazeleznic.cz
Čáslav – Kolín	Jihlava	ZSTJHlmankan@spravazeleznic.cz
	Brno	ZSTBNOHNmankan@spravazeleznic.cz
	Centrum PA BNO	ORBNOrozkazy@spravazeleznic.cz
Kolín – Praha-Libeň	Jihlava	ZSTJHlmankan@spravazeleznic.cz
	Brno	ZSTBNOHNmankan@spravazeleznic.cz
	Centrum PA BNO	ORBNOrozkazy@spravazeleznic.cz
Praha-Libeň – Praha hl. n.	Jihlava	ZSTJHlmankan@spravazeleznic.cz
	Brno	ZSTBNOHNmankan@spravazeleznic.cz
	Centrum PA BNO	ORBNOrozkazy@spravazeleznic.cz
Praha hl. n. – Praha- Vršovice – Praha jih	Jihlava	ZSTJHlmankan@spravazeleznic.cz
	Brno	ZSTBNOHNmankan@spravazeleznic.cz
	Centrum PA BNO	ORBNOrozkazy@spravazeleznic.cz
Praha- Běchovice – Praha- Vršovice vj. n.	Jihlava	ZSTJHlmankan@spravazeleznic.cz
	Brno	ZSTBNOHNmankan@spravazeleznic.cz
	Centrum PA BNO	ORBNOrozkazy@spravazeleznic.cz

Traťový úsek	PO, CDP	Adresa
Praha- Vršovice s. n. – Praha-Vršovice os. n.	Jihlava	ZSTJHLMankan@spravazeleznic.cz
	Brno	ZSTBNOHNMankan@spravazeleznic.cz
	Centrum PA BNO	ORBNOrozkazy@spravazeleznic.cz
Praha-Holešovice – Praha hl. n.	Jihlava	ZSTJHLMankan@spravazeleznic.cz
	Brno	ZSTBNOHNMankan@spravazeleznic.cz
	Centrum PA BNO	ORBNOrozkazy@spravazeleznic.cz
Praha-Libeň – Praha-Masarykovo n.	Jihlava	ZSTJHLMankan@spravazeleznic.cz
	Brno	ZSTBNOHNMankan@spravazeleznic.cz
	Centrum PA BNO	ORBNOrozkazy@spravazeleznic.cz
Praha-Libeň – Praha-Holešovice	Jihlava	ZSTJHLMankan@spravazeleznic.cz
	Brno	ZSTBNOHNMankan@spravazeleznic.cz
	Centrum PA BNO	ORBNOrozkazy@spravazeleznic.cz
Kolín – Nymburk hl. n.	Jihlava	ZSTJHLMankan@spravazeleznic.cz
	Centrum PA BNO	ORBNOrozkazy@spravazeleznic.cz
Praha-Běchovice – Praha-Vršovice – Praha hl. n. – Praha-Vysočany	Jihlava	ZSTJHLMankan@spravazeleznic.cz
	Brno	ZSTBNOHNMankan@spravazeleznic.cz
	Centrum PA BNO	ORBNOrozkazy@spravazeleznic.cz
Praha hl. n. – Praha-Smíchov	Jihlava	ZSTJHLMankan@spravazeleznic.cz
	Brno	ZSTBNOHNMankan@spravazeleznic.cz
	Centrum PA BNO	ORBNOrozkazy@spravazeleznic.cz
Zruč nad Sázavou – Světlá nad Sázavou	Jihlava	ZSTJHLMankan@spravazeleznic.cz
	CDP Přerov	CDPPREdispdps@spravazeleznic.cz
	Centrum PA BNO	ORBNOrozkazy@spravazeleznic.cz

4 OŘ HRADEC KRÁLOVÉ

Traťový úsek	PO, CDP	Adresa
Žďárec u Skutče – Svitavy	Česká Třebová	ZSTCSTmankan@spravazeleznic.cz
	CDP Přerov	CDPPREdispdps@spravazeleznic.cz CDPPREdispsalETCS@spravazeleznic.cz
	OŘ Ostrava	OROVAdzdcPRE@spravazeleznic.cz
	Centrum PA HKR	ORHKRrozkazy@spravazeleznic.cz
Česká Třebová – Hoštejn (mimo)	Česká Třebová	ZSTCSTmankan@spravazeleznic.cz
	Olomouc	ZSTOLCmankan@spravazeleznic.cz
	CDP Přerov	CDPPREdepese@spravazeleznic.cz CDPPREdispdps@spravazeleznic.cz
	Centrum PA HKR	ORHKRrozkazy@spravazeleznic.cz
	Centrum PA OVA	OROVArrozkazy@spravazeleznic.cz
Chornice – Skalice nad Svitavou	Brno	ZSTBNOHNmankan@spravazeleznic.cz
	Česká Třebová	ZSTCSTmankan@spravazeleznic.cz
	CDP Přerov	CDPPREdispdps@spravazeleznic.cz
	Centrum PA BNO	ORBNOrozkazy@spravazeleznic.cz
	Centrum PA HKR	ORHKRrozkazy@spravazeleznic.cz
Česká Třebová – Svitavy	Brno	ZSTBNOHNmankan@spravazeleznic.cz
	Česká Třebová	ZSTCSTmankan@spravazeleznic.cz
	CDP Přerov	CDPPREdispdps@spravazeleznic.cz CDPPREdispsalETCS@spravazeleznic.cz
	OŘ Ostrava	OROVAdzdcPRE@spravazeleznic.cz
	Centrum PA BNO	ORBNOrozkazy@spravazeleznic.cz
	Centrum PA HKR	ORHKRrozkazy@spravazeleznic.cz
Chornice – Třebovice v Čechách	Česká Třebová	ZSTCSTmankan@spravazeleznic.cz
	CDP Přerov	CDPPREdepese@spravazeleznic.cz CDPPREdispdps@spravazeleznic.cz
	Centrum PA HKR	ORHKRrozkazy@spravazeleznic.cz
Rudoltice v Čechách – Lanškroun	Česká Třebová	ZSTCSTmankan@spravazeleznic.cz
	CDP Přerov	CDPPREdepese@spravazeleznic.cz CDPPREdispdps@spravazeleznic.cz
	Centrum PA HKR	ORHKRrozkazy@spravazeleznic.cz

Traťový úsek	PO, CDP	Adresa
Hlinsko v Čechách – Pardubice hl. n.	Jihlava	ZSTJHlmankan@spravazeleznic.cz
	Centrum PA BNO	ORBNOrozkazy@spravazeleznic.cz
Letohrad – Červený Potok nz	Olomouc	ZSTOLCmankan@spravazeleznic.cz
Chornice – Dzbel(mimo)	Olomouc	ZSTOLCmankan@spravazeleznic.cz
	Česká Třebová	ZSTCSTmankan@spravazeleznic.cz
	CDP Přerov	CDPPREdispdps@spravazeleznic.cz
	Centrum PA HKR	ORHKRrozkazy@spravazeleznic.cz
	Centrum PA OVA	OROVArrozkazy@spravazeleznic.cz
Pardubice hl. n. – Česká Třebová	Brno	ZSTBNOHnmankan@spravazeleznic.cz
	Centrum PA BNO	ORBNOrozkazy@spravazeleznic.cz
Kolín – Pardubice hl. n.	Brno	ZSTBNOHnmankan@spravazeleznic.cz
	Centrum PA BNO	ORBNOrozkazy@spravazeleznic.cz

5 OŘ PLZEŇ

Traťový úsek	PO, CDP	Adresa
Počátky-Žírovnice – Veselí nad Lužnicí	Jihlava	ZSTJHlmankan@spravazeleznic.cz
	CDP Přerov	CDPPREdispdps@spravazeleznic.cz
	Centrum PA BNO	ORBNOrozkazy@spravazeleznic.cz
	Centrum PA PLZ	ORPLZrozkazy@spravazeleznic.cz
	Tábor	ZSTTARmankan@spravazeleznic.cz
Obrataň – Tábor	Jihlava	ZSTJHlmankan@spravazeleznic.cz
	CDP Přerov	CDPPREdispdps@spravazeleznic.cz
	Centrum PA BNO	ORBNOrozkazy@spravazeleznic.cz
	Centrum PA PLZ	ORPLZrozkazy@spravazeleznic.cz
	Tábor	ZSTTARmankan@spravazeleznic.cz

PŘÍLOHA H (normativní)

Provozní pokyny k evropskému vlakovému zabezpečovači ETCS v úseku Odb. Svitava (mimo) – Odb. Zádulka (mimo) a Ostrava střed/Ostrava-Hrušov – Ostrava-Svinov (mimo)

Článek 1 Preambule

- (1) Tyto pokyny upřesňují základní provozní pravidla pro provoz evropského vlakového zabezpečovače (dále jen „ETCS“) v úseku Odb. Svitava (mimo) – Odb. Zádulka (mimo) a Ostrava střed/Ostrava-Hrušov – Ostrava-Svinov (mimo).
- (2) Pokyny jsou závazné pro zaměstnance, kteří organizují a řídí drážní dopravu v úseku Odb. Svitava (mimo) – Odb. Zádulka (mimo) a Ostrava střed/Ostrava-Hrušov – Ostrava-Svinov (mimo) nebo obsluhují obslužné pracoviště radioblokové centrály (dále jen „RBC“).
- (3) Je-li v této příloze nařízeno provést zápis do telefonního zápisníku, musí být tento zápis proveden i v případě, že je hovor zaznamenáván záznamovým zařízením.

Článek 2 Provoz systému ETCS

- (1) Obsluha traťové části systému ETCS je prováděna pomocí obslužných pracovišť RBC, která jsou umístěna u traťového dispečera ETCS CDP Přerov, dispečera železniční dopravní cesty CDP Přerov (dále jen „DŽDC“) a výpravčích jednotlivých stanic v úsecích uvedených v článku 1.
- (2) Na úseku Odb. Svitava (mimo) – Odb. Zádulka (mimo) není aktivován systém DOZ. Provoz je řízen místně výpravčími jednotlivých stanic.
- (3) V úseku Ostrava střed/Ostrava-Hrušov – Ostrava-Svinov (mimo) je provoz řízen výpravčími z ŽST Ostrava hl. n.

Článek 3 Traťový úsek Odb. Svitava – Odb. Zádulka

- (1) Traťový úsek Odb. Svitava (mimo) – Odb. Zádulka (mimo) je tvořen jednou RBC 14, která je vymezena následovně:
 - a) Vstupy do oblasti RBC 14:
 - od Odb. Svitava: u oddílových návěstidel 1-1693, 2-1693 (km 169,351),
 - od Boskovic: v ŽST Skalice nad Svitavou u protisměrně orientovaného seřaďovacího návěstidla Se5 (km 31,640),
 - od Květné: v ŽST Svitavy na koleji č. 105a (km 0,550).
 - b) Výstupy z oblasti RBC 14:
 - do Odb. Svitava: u oddílových návěstidel 1-1694, 2-1694 (km 169,351),
 - do Boskovic: v ŽST Skalice nad Svitavou u seřaďovacího návěstidla Se5 (km 31,640),
 - do Květné: v ŽST Svitavy na koleji č. 105a (km 0,550).
 - c) Hranice se sousední RBC 15:
 - od Odb. Zádulka: u oddílových návěstidel 1-2394, 2-2394 (km 239,340),
 - do Odb. Zádulka: u oddílových návěstidel 1-2389, 2-2389 (km 238,950).

Článek 4

Traťový úsek Ostrava střed/Ostrava-Hrušov – Ostrava-Svinov

- (1) Traťový úsek Ostrava střed/Ostrava-Hrušov – Ostrava-Svinov je tvořen jednou RBC 31, která je vymezena následovně:
 - a) Vstupy do oblasti RBC 31:
 - od Ostravy-Kunčic: u návěstidel 1S, 2S (km 4,360),
 - z vlečky č. 6009 u výkolejky Vk605 (obvod Ostrava střed),
 - z vlečky č. 6060 u výkolejky HVk1 (obvod Ostrava-Hrušov),
 - od Ostravy-Třebovic: u návěstidla TL (km 262,705).
 - b) Výstupy z oblasti RBC 31:
 - do Ostravy-Kunčic: u oddílových návěstidel 1–50 a 2–50 (km 4,975),
 - na vlečku č. 6009 u návěstidla Sc1H (obvod Ostrava střed),
 - na vlečku č. 6060 u návěstidla Se1 (obvod Ostrava-Hrušov),
 - do Ostravy-Třebovic: za protisměrně orientovaným návěstidlem TL (km 262,720).
 - c) Hranice s RBC 30:
 - od Bohumína-Vrbice u oddílových návěstidel 1–2705 a 2–2705 (km 270,615),
 - do Bohumína-Vrbice u oddílových návěstidel 1–2698 a 2–2698 (km 269,816).
 - d) Hranice s RBC 32:
 - od Polanky n. O. u oddílových návěstidel 1–2594 a 2–2594 (km 259,398),
 - do Polanky n. O. u oddílových návěstidel 1–2601 a 2–2601 (km 260,046),
 - od Odb. Odra u oddílového návěstidla 11 (km 259,136=1,106),
 - do Odb. Odra u oddílového návěstidla 20 (km 1,907).
- (2) V ŽST Ostrava hl. n. jsou navázány do systému ETCS dopravní koleje těchto obvodů:
 - ~~Ostrava-Hrušov~~, Ostrava osobní nádraží (vyjma koleje č. 2b),
 - Ostrava báňské nádraží, Ostrava střed,
 - Ostrava levé nádraží a Ostrava pravé nádraží – pouze koleje č. 403 a 204.

Článek 5

Povinnosti výpravčích

- (1) Výpravčí neprodleně informuje traťového dispečera ETCS CDP Přerov o důvodu zadání povelu adresný STOP nebo generální STOP u vlaků jedoucích pod dohledem ETCS. Pokud strojvedoucí ohlásí výpravčímu přechod do módu **Nedovolené projetí (TR)**, postupuje výpravčí podle platných DaP a oznámí tuto skutečnost traťovému dispečerovi ETCS CDP Přerov.
- (2) Výpravčí zadává do HMI, aktivuje a deaktivuje všechny náhle vzniklé pomalé jízdy (pomalé jízdy krátkodobé, PJK). Jejich zavedení a jeho důvod oznámí traťovému dispečerovi ETCS CDP Přerov.
- (3) Traťový dispečer ETCS zadává do HMI, aktivuje a deaktivuje všechny pomalé jízdy, které jsou zavedeny elektronickou depeší.

Článek 6

Poruchy traťové části ETCS

- (1) Pro zápisy poruch na traťové části ETCS se využívá Záznamník poruch na sdělovacím a zabezpečovacím zařízení (dále jen „Záznamník“), který je uložen na pracovišti traťového dispečera ETCS.
- (2) Poruchy traťové části ETCS zapisuje do Záznamníku vždy traťový dispečer ETCS CDP Přerov. Traťový dispečer ETCS CDP Přerov poruchy traťové části ETCS ohlašuje DŽDC.
- (3) Výpravčí jednotlivých stanic úseku Odb. Svitava – Odb. Zádulka a Ostrava střed/Ostrava-Hrušov – Ostrava-Svinov (mimo) zapisují poruchy prvků traťové části ETCS (balízových

skupin, neproměnných návěstidel ETCS), které jim byly nahlášeny, do telefonního zápisníku. Zápis musí obsahovat i příjmení zaměstnance, který mu poruchu ohlásil. Kromě toho vždy ohlásí tyto poruchy traťovému dispečerovi ETCS CDP Přerov.

- (4) Odstranění poruchy prvku traťové části ETCS ohlásí udržující zaměstnanec traťovému dispečerovi ETCS CDP Přerov, který hlášení dokumentuje do Záznamníku. Odstranění poruchy ohlásí výpravčím dotčeným poruchou, kteří si toto hlášení zapíší do telefonního zápisníku.
- (5) V případě, že byla DŽDC nahlášena porucha balízové skupiny, nebo DŽDC sám z indikace obslužného pracoviště RBC zjistil poruchu čtení balízové skupiny, zajistí odstranění poruchy u příslušné udržující organizační složky organizace udržující zabezpečovací zařízení (OUZZ).