

Prezentace pro zaměstnance úseku řízení provozu

Konstrukce výhybek

David Spisar
systémový specialista

Odbor předpisů a technologie (O11) , 2024

Úvod

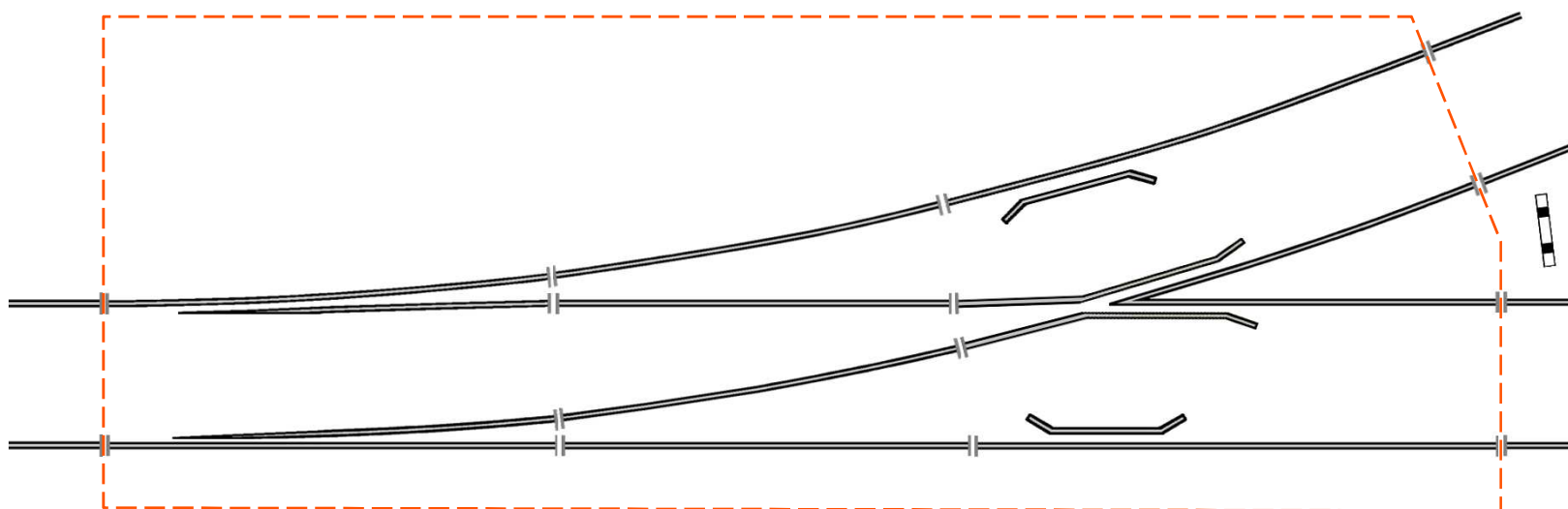
Výhybkové konstrukce	
Hlavní téma	Seznámení s kolejovou a křídlovou kolejnicí
DAP	SŽ D1 ČÁST PRVNÍ
	článek 47 (2)
DAP	SŽ Z1
	článek 4.1.1.7, 4.1.1.8, 4.1.4.1, 4.3.1.4
DAP	SŽDC S3
	díl IX., článek 8, 13
Verze	Změna 1
Zveřejnění	18. července 2024

Úvod

- Prezentace jednoduchou formou popisuje kolenovou a křídlovou kolejnici a vybrané díly (části) základních výhybkových konstrukcí.
- Prezentace má pouze informativní charakter, závazná jsou ustanovení v jednotlivých předpisech.
- Obsluhující zaměstnanec v určených případech kontroluje, zda přilehlý hrot PHS přiléhá ke kolenové nebo křídlové kolejnici.
- Výhybky s PHS, křižovatkové výhybky s PHS a kolejové křižovatky s PHS nemají u přestavitelné srdcovky přídržnici.
- Přerušení kolejnice znázorňuje styk nebo svar dvou kolejnic.

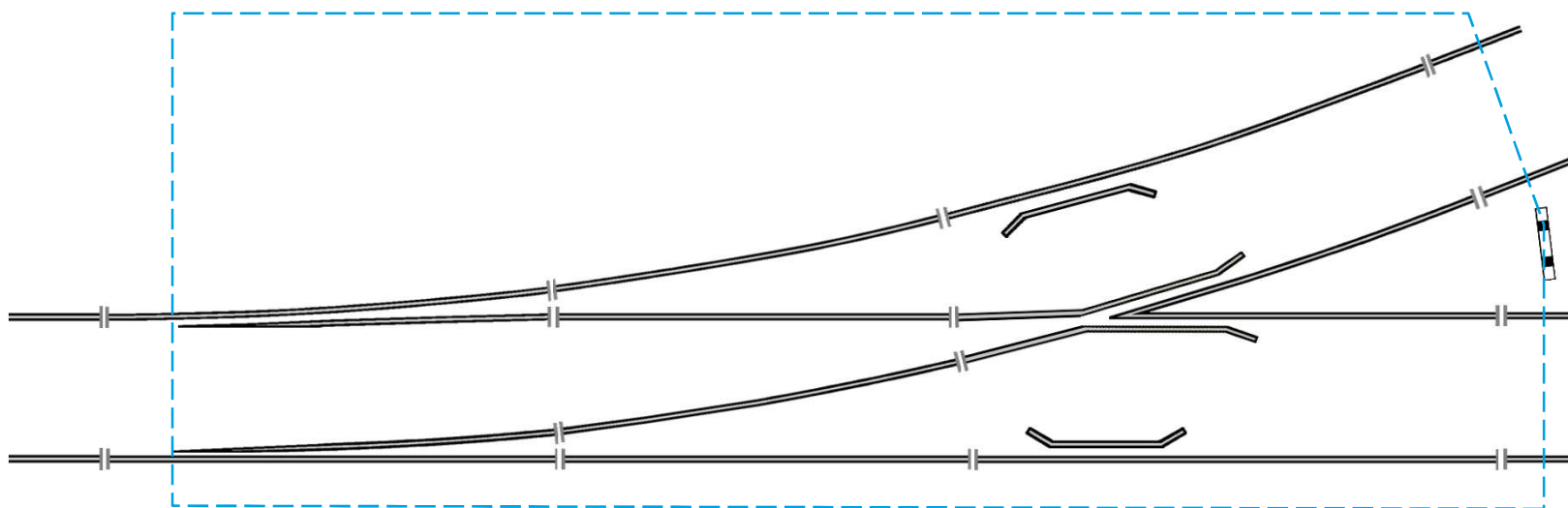
Úvod

- z hlediska konstrukce výhybky a dle předpisu SŽDC S3 je jednoduchá výhybka vymezena od styků (svarů) před hroty jazyka po styky (svary) za srdcovkou



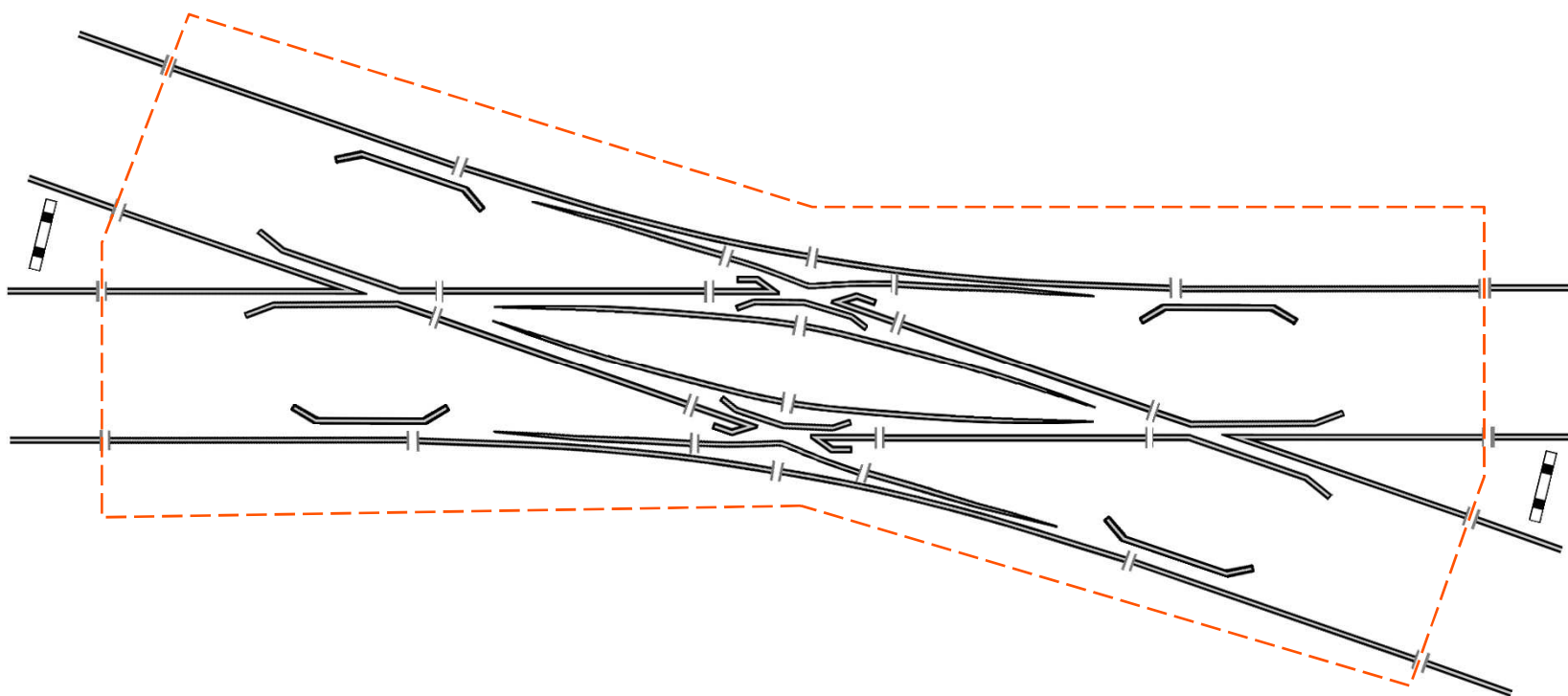
Úvod

- z hlediska provozování dráhy a dle předpisu SŽ D1 ČÁST PRVNÍ je jednoduchá výhybka vymezena od hrotů jazyků po námezník výhybky



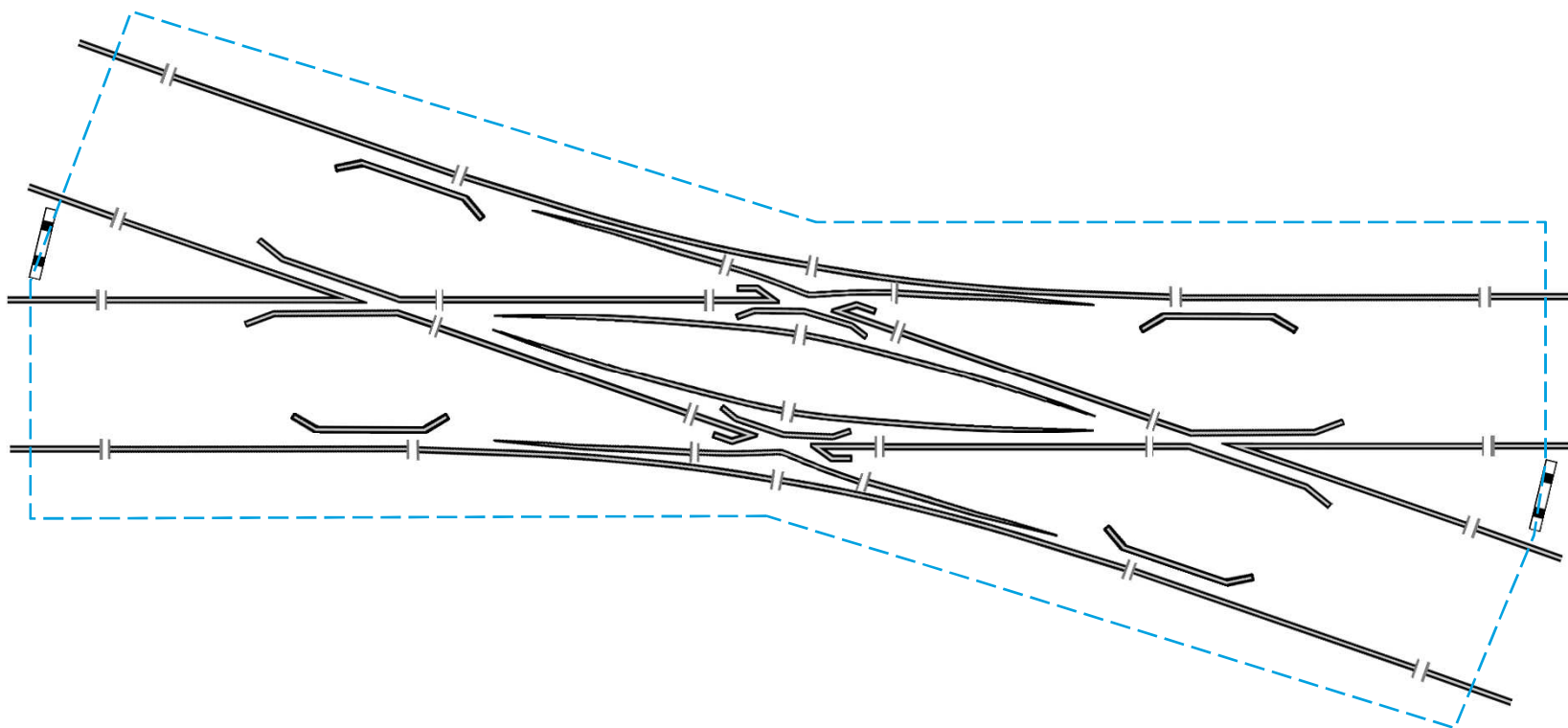
Úvod

- z hlediska konstrukce výhybky a dle předpisu SŽDC S3 je křižovatková výhybka vymezena od styků (svarů) před srdcovkou jedné části po styky (svary) za srdcovkou druhé části křižovatkové výhybky



Úvod

- z hlediska provozování dráhy a dle předpisu SŽ D1 ČÁST PRVNÍ je křižovatková výhybka vymezena od námezníku jedné části po námezník druhé části křižovatkové výhybky



Opornice

— k opornici přiléhá hrot jazyka (zatímco druhý jazyk odléhá)



Jazyk jednoduché výhybky
přiléhající k opornici



Jazyk křižovatkové výhybky
přiléhající k opornici

Srdcovka

- srdcovka se skládá z hrotu srdcovky a ze dvou křídlových kolejnic
- hrot srdcovky může být zhotoven z jednoho kusu nebo ze dvou kusů (hlavní hrot – delší a příložný hrot – kratší)



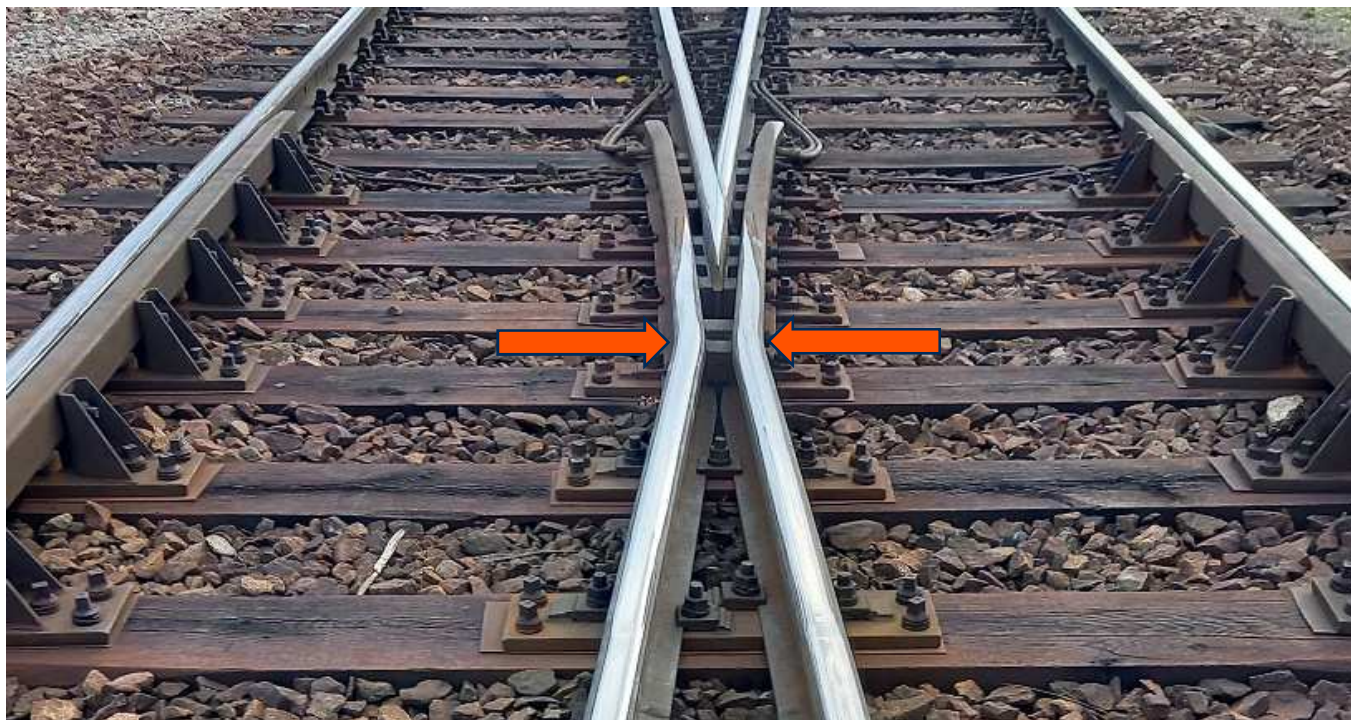
Hrot srdcovky z jednoho kusu



Hrot srdcovky složený
ze dvou kusů (hlavní hrot vpravo)

Křídlová kolejnice

— křídlová kolejnice tvoří součást srdcovky



Křídlová kolejnice

— křídlové kolejnice mohou mít více tvarových zhotovení



Křídlové kolejnice
jednoduché výhybky



Křídlové kolejnice
jednoduché výhybky
s PHS



Křídlové kolejnice
výhybky navazující
na DKS



Křídlové kolejnice
ve střední části
DKS

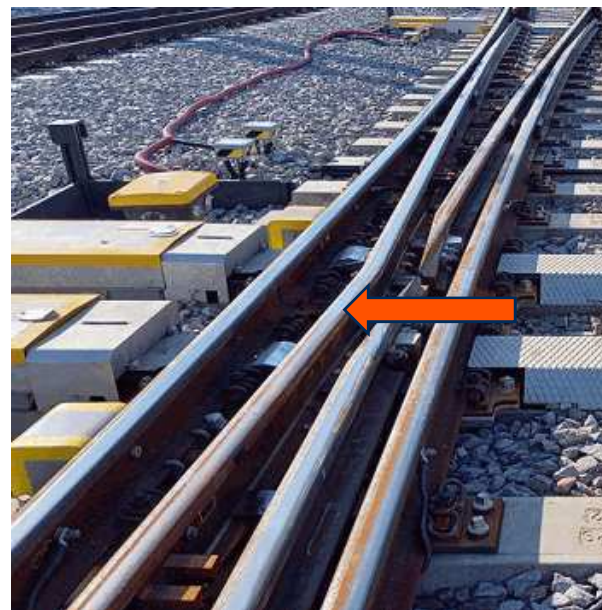
Křídlová kolejnice

- u jednoduché výhybky s PHS přiléhá hrot PHS ke křídlové kolejnici (v jedné nebo druhé koncové poloze)



Kolenová kolejnice

- kolenová kolejnice tvoří součást křižovatkové výhybky, kolejové křižovatky nebo dvojité kolejové spojky



Kolenová kolejnice

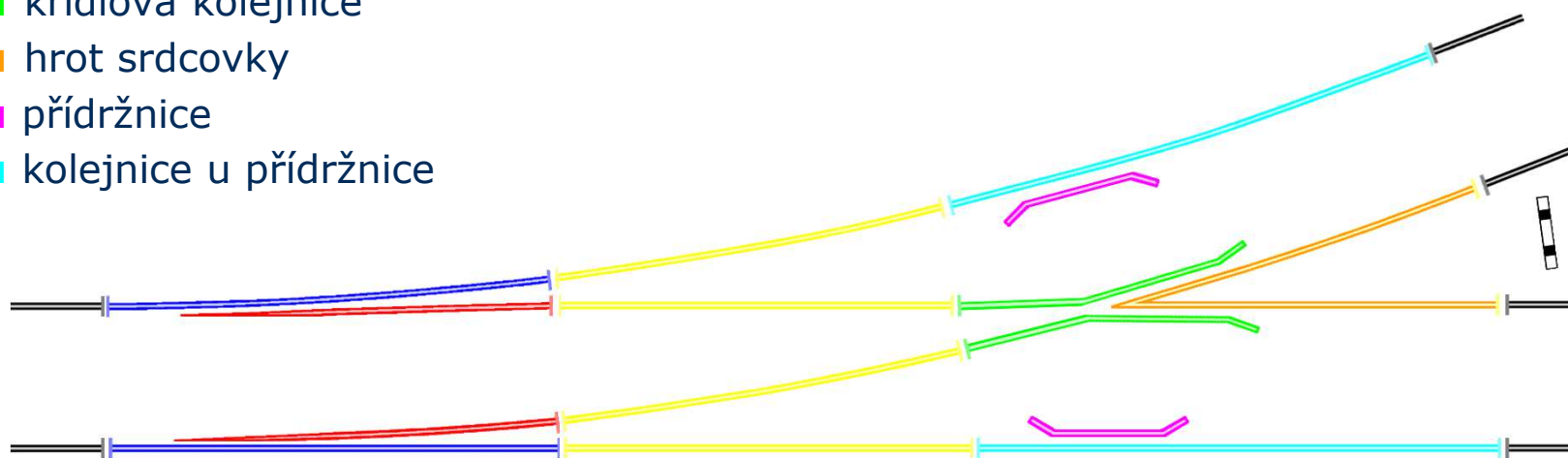
- u křižovatkové výhybky s PHS nebo kolejové křižovatky s PHS přiléhá hrot PHS ke kolenové kolejnici (zatímco druhý hrot odléhá)



Jednoduchá výhybka

Vybrané součásti výhybky:

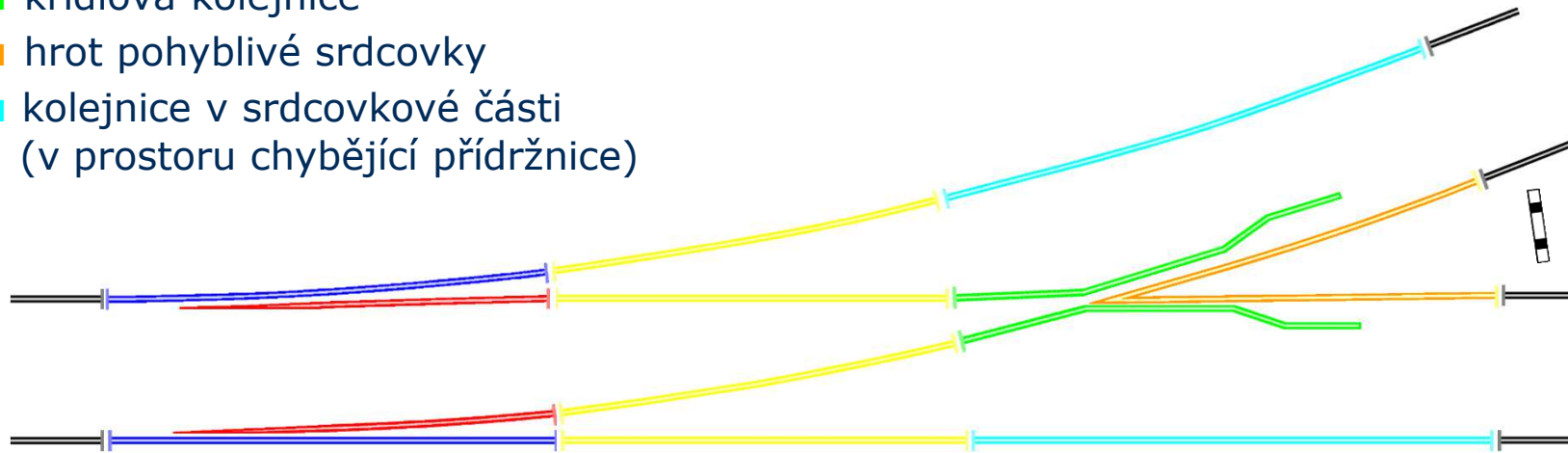
- opornice
- jazyk
- středová kolejnice
- křídlová kolejnice
- hrot srdcovky
- přídržnice
- kolejnice u přídržnice



Jednoduchá výhybka s PHS

Vybrané součásti výhybky:

- opornice
- jazyk
- středová kolejnice
- křídlová kolejnice
- hrot pohyblivé srdcovky
- kolejnice v srdcovkové části
(v prostoru chybějící přídržnice)



Křižovatková výhybka celá

Vybrané součásti výhybky:

■ opornice

■ jazyk

■ křídlová kolejnice

■ hrot srdcovky

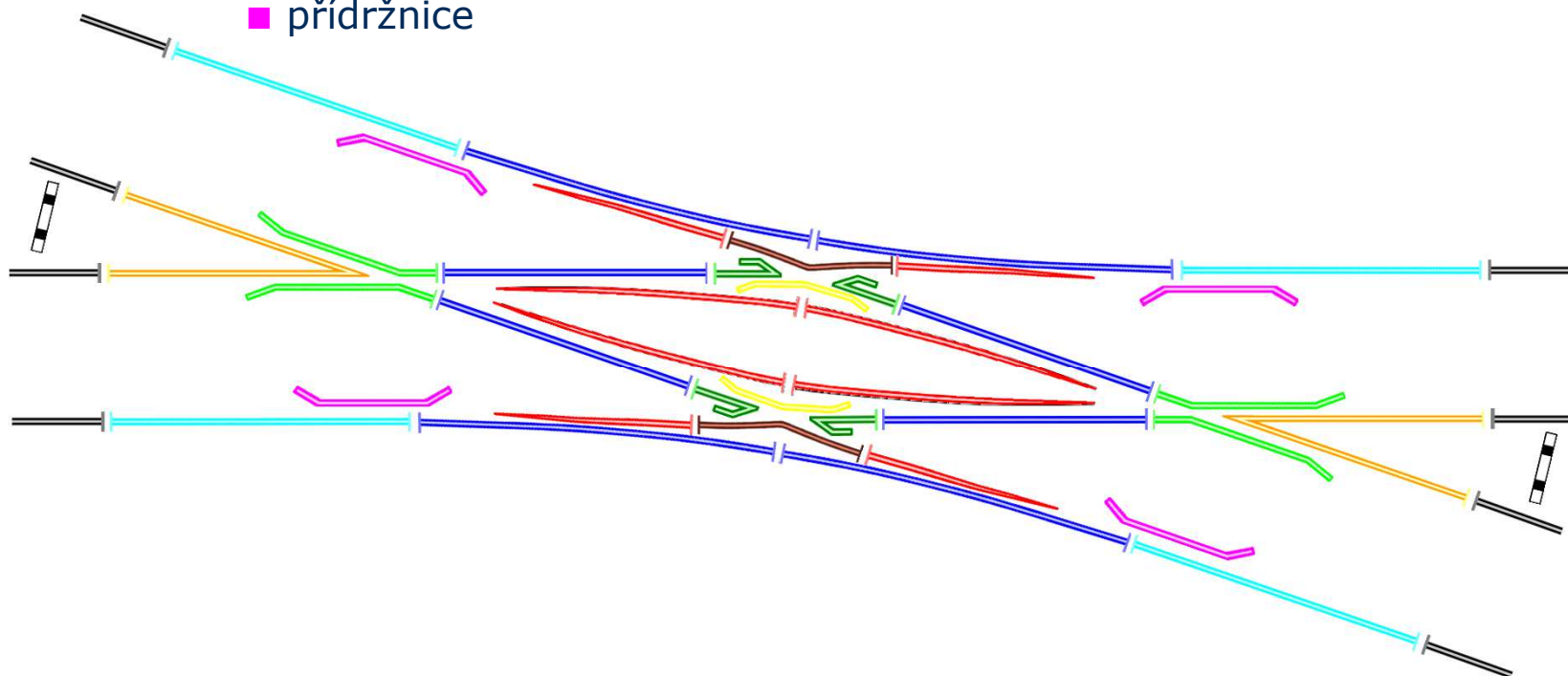
■ přídržnice

■ kolejnice u přídržnice

■ kolenová kolejnice

■ hrot dvojité srdcovky

■ přídržnice dvojité srdcovky



Křižovatková výhybka celá s PHS

Vybrané součásti výhybky:

■ opornice

■ jazyk

■ křídlová kolejnice

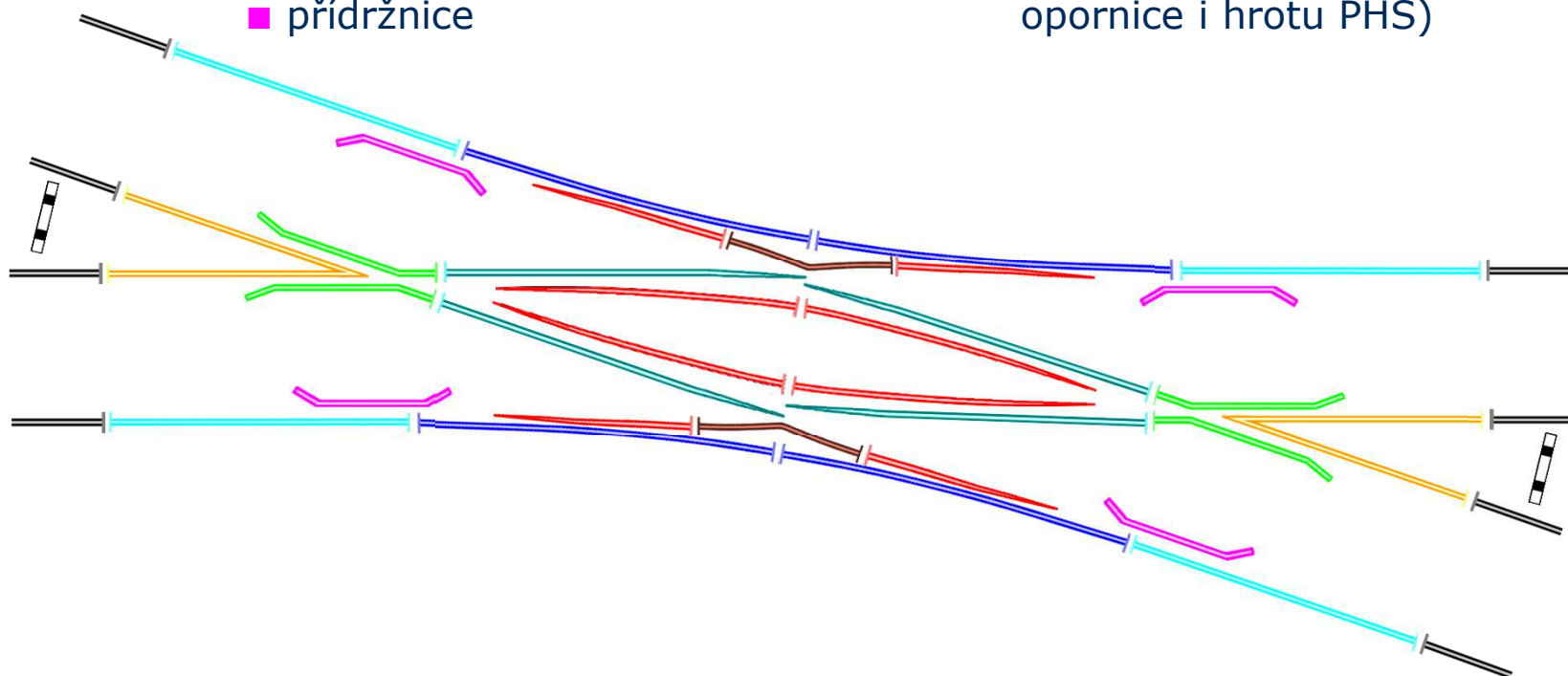
■ hrot srdcovky

■ přídržnice

■ kolejnice u přídržnice

■ kolenová kolejnice

■ hrot PHS + opornice
(jeden díl plnící funkci
opornice i hrotu PHS)



Křižovatková výhybka poloviční

Vybrané součásti výhybky:

■ opornice

■ jazyk

■ křídlová kolejnice

■ hrot srdcovky

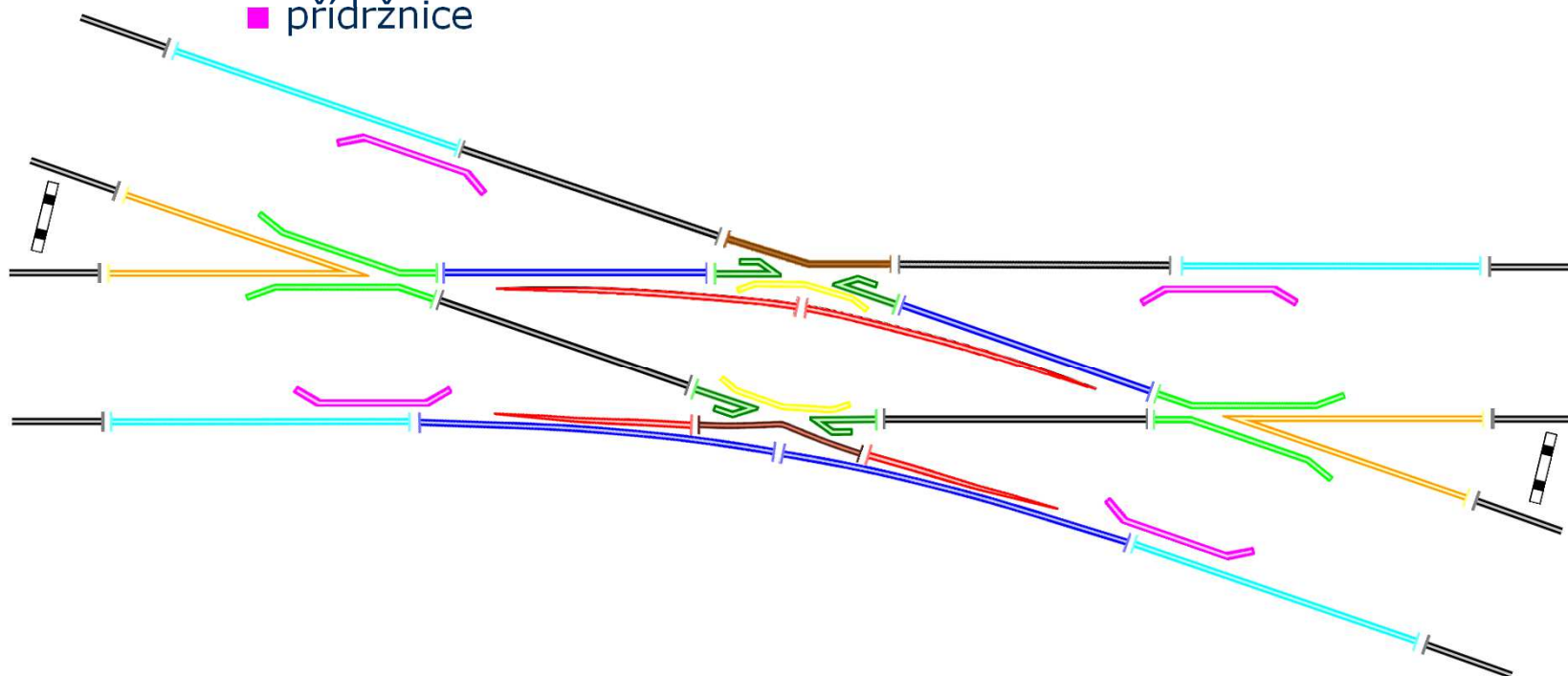
■ přídržnice

■ kolejnice u přídržnice

■ kolenová kolejnice

■ hrot dvojité srdcovky

■ přídržnice dvojité srdcovky



Křižovatková výhybka poloviční s PHS

Vybrané součásti výhybky:

■ opornice

■ jazyk

■ křídlová kolejnice

■ hrot srdcovky

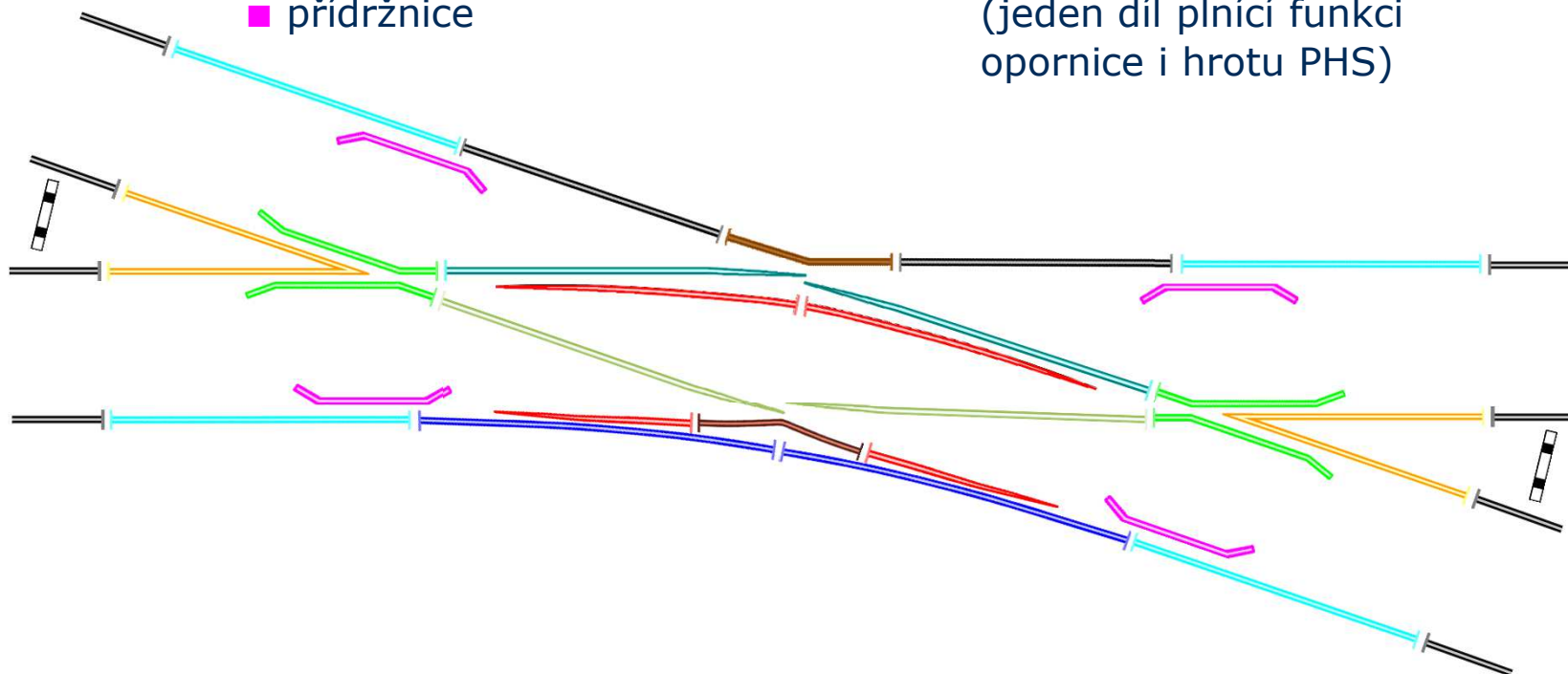
■ přídržnice

■ kolejnice u přídržnice

■ kolenová kolejnice

■ hrot PHS

■ hrot PHS + opornice
(jeden díl plnící funkci
opornice i hrotu PHS)

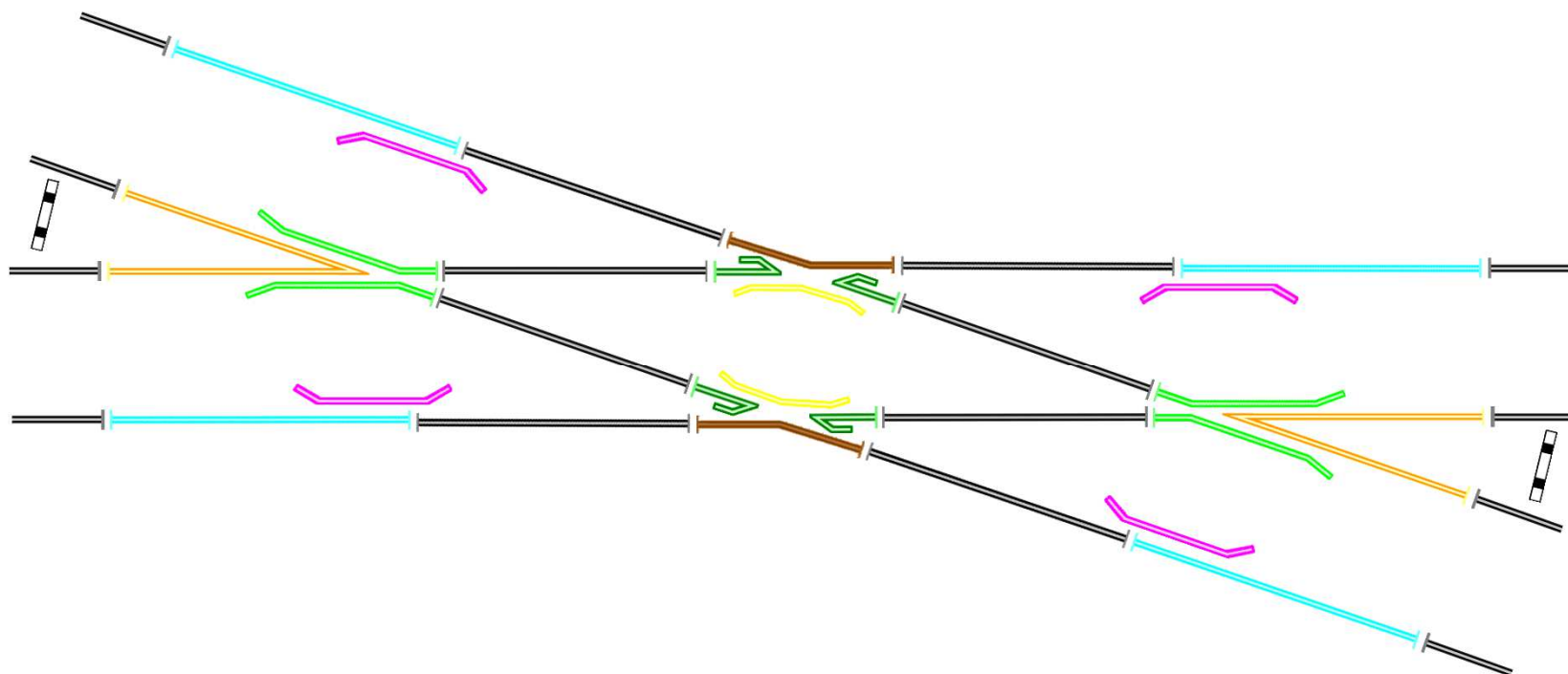


Kolejová křižovatka

Vybrané součásti výhybky:

- křídlová kolejnice
- hrot srdcovky
- přídržnice

- kolejnice u přídržnice
- kolenová kolejnice
- hrot dvojité srdcovky
- přídržnice dvojité srdcovky



Kolejová křižovatka s PHS

Vybrané součásti výhybky:

■ hrot PHS

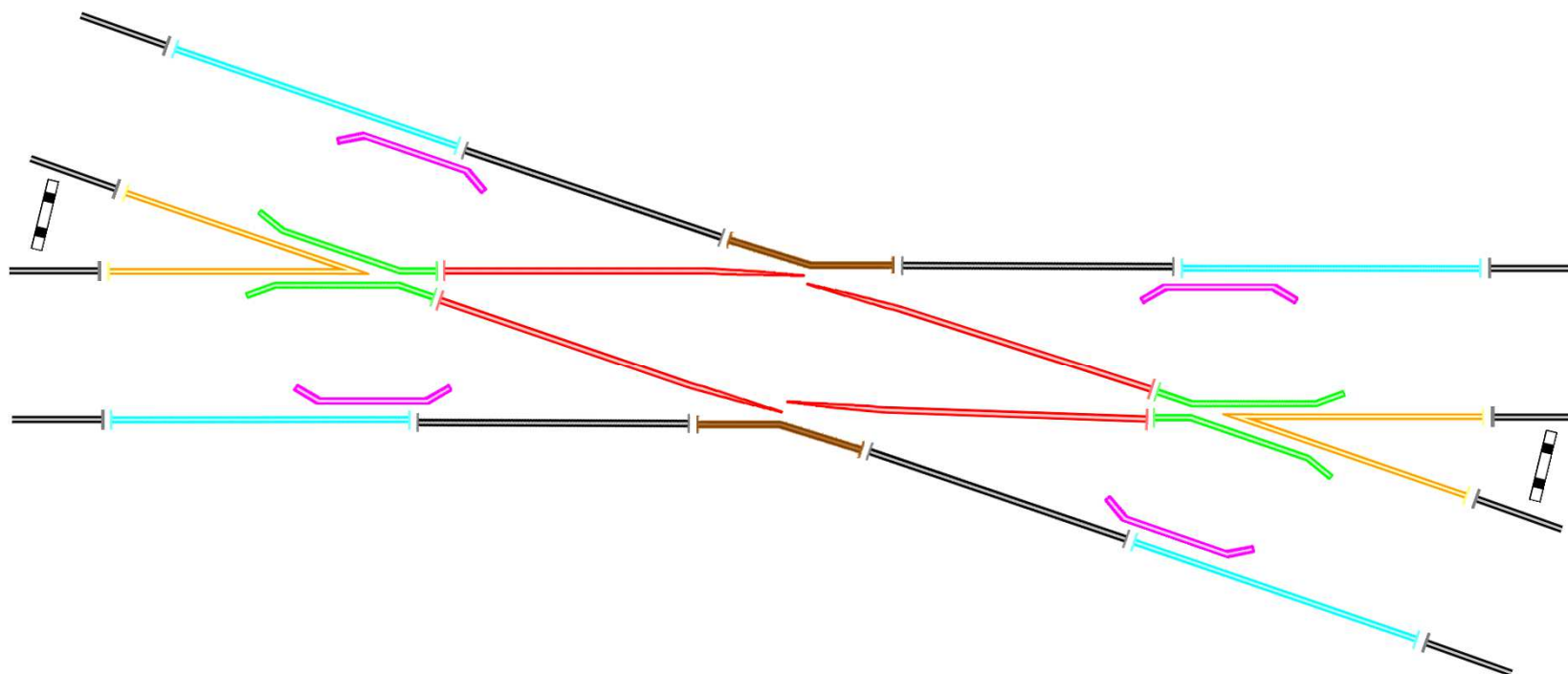
■ křídlová kolejnice

■ hrot srdcovky

■ přídržnice

■ kolejnice u přídržnice

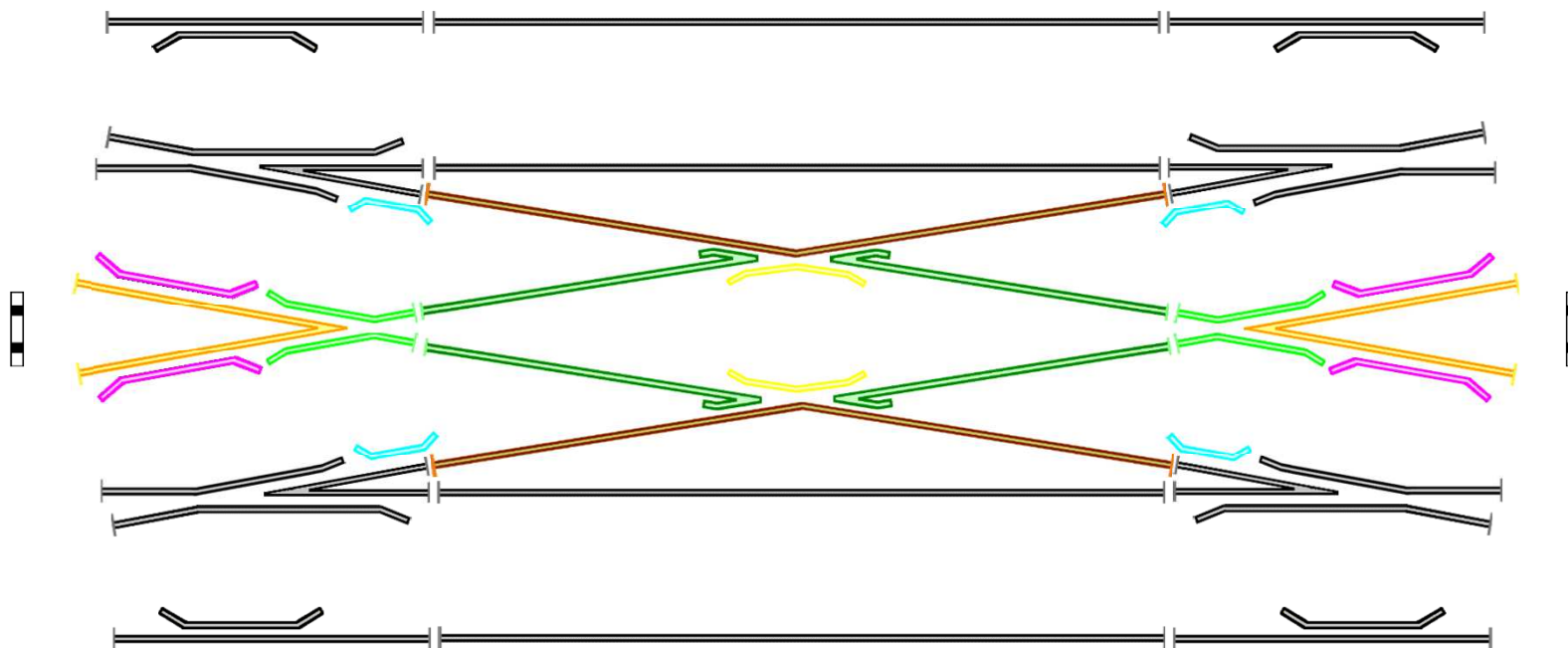
■ kolenová kolejnice



Dvojitá kolejová spojka

Vybrané součásti dvojité kolejové spojky:

- | | | |
|-------------------------------|------------------------------|-------------------------------|
| ■ křídlová kolejnice | ■ přídržnice (malá velikost) | ■ přídržnice dvojité srdcovky |
| ■ hrot srdcovky | ■ kolenová kolejnice | |
| ■ přídržnice (velká velikost) | ■ hrot dvojité srdcovky | |



Děkuji za pozornost

Konstrukce výhybek

David Spisar
systémový specialista

spisar@spravazeleznic.cz