

# Konstrukce jízdního řádu a přiděl kapacity



**Mezinárodní konference SŽ a PKP  
PLK S.A. s dopravci**

**Lednice 29. – 30.4.2026**

# Obsah

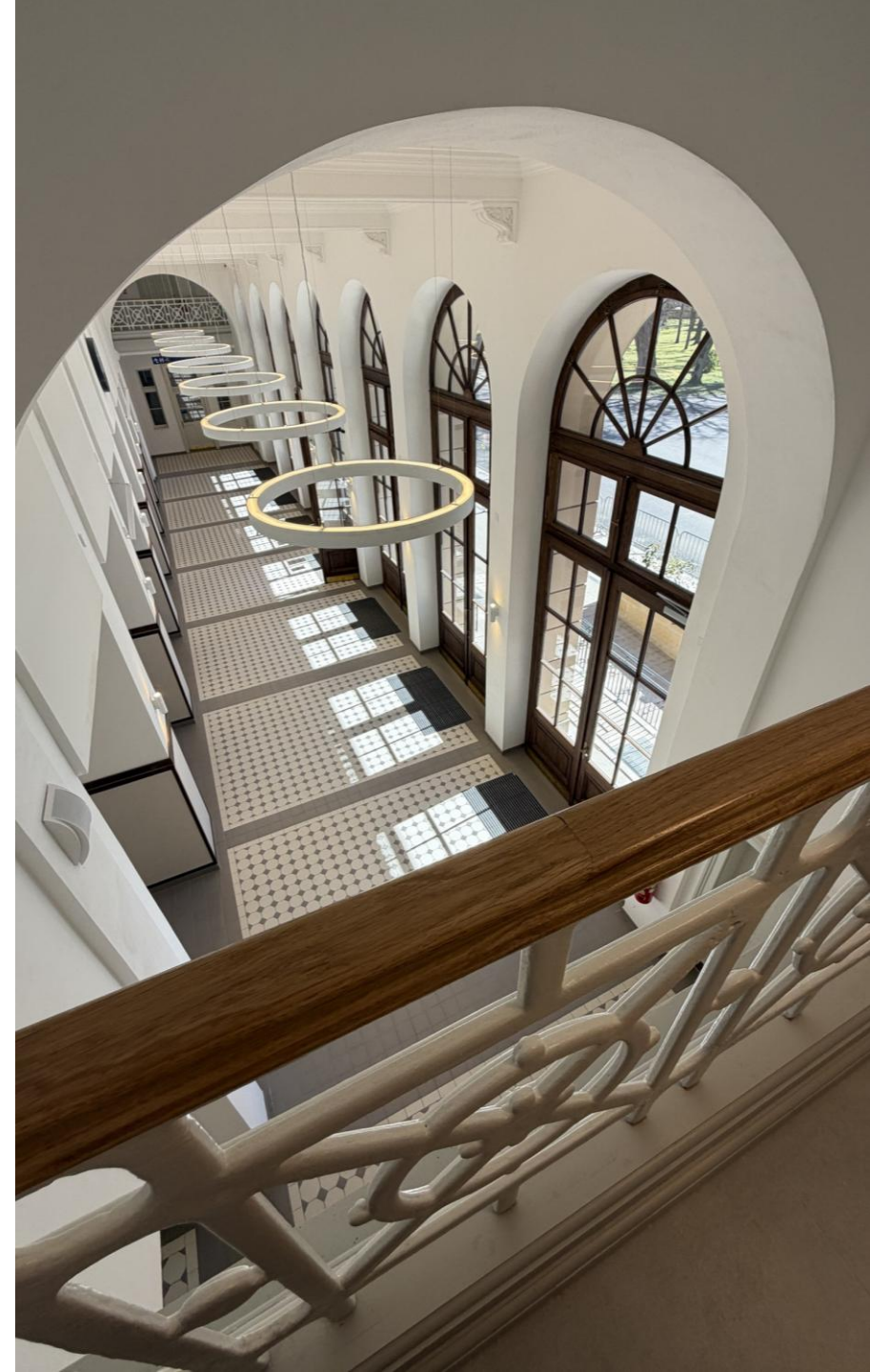
**Jízdní řád 2026**

**Jízdní řád 2027**

**Mezinárodní spolupráce**



Lednice 29. – 30.4.2026



# Jízdní řád 2026



# Jízdní řád 2026



Centrum podpory řízení provozu

**Od 1.4.2026 - přiděl kapacity vnitrostátních i mezinárodních ad hoc vlaků**

**Kontakty na přidělce kapacity**

- **Portál provozování dráhy**
- **Prohlášení o dráze**



# Jízdní řád 2026

## Změny sítě v roce 2026



- Dostupné na portále provozování dráhy
- Vyhlašováno v souladu s termíny TTP

15. IV. 2026

14. VI. 2026

15. VIII. 2026

15. X. 2026

Novinky Kontakty Portál **Provozování dráhy**

[Rozšířené vyhledávání](#) Popis

- Prohlášení o dráze
- Popis sítě**
- Základní dopravní dokumentace
- TTP
- Kango TTP Info
- Pomůcky k jízdnímu řádu
- Popis sítě v systému KANGO Kmen a pohled na popis sítě podle TTP
- Provozní intervaly a následná mezidobí
- Propustnost
- Kódy tratí pro kombinovanou dopravu
- Mapy
- Číselníky a změny názvů
- Plánky stanic
- Změny v datech sítě**
- Legislativa a předpisy

Popis

# Jízdní řád 2027



# Jízdní řád 2027

## Cena za přidělení kapacity

$$\text{Cena} = K1 + K2 \times \text{Délka trasy} + K3 \times \text{Počet dnů jízdy} \text{ [Kč]}$$

Kapitola 5.3 Prohlášení o dráze

Kalkulační vzorec se nemění

Upravena sazba za zpracování a určení jízdního řádu a přidělení kapacity dráhy

Průměrné navýšení představuje 5,1%

**K1** sazba za zpracování a určení jízdního řádu a přidělení kapacity dráhy [Kč]

**K2** sazba za konstrukci vlakové trasy [Kč/km]

**K3** sazba za den přidělení vlakové trasy [Kč/den]

**Délka trasy** vzdálenost přidělené trasy mezi výchozím a cílovým bodem trasy na železniční síti, kde Správa železnic plní roli provozovatele dráhy, resp. přidělece kapacity [km]

**Počet dnů jízdy** počet dnů, na které je příslušná trasa přidělena [den]

# Jízdní řád 2027

## Cena za přidělení kapacity

Kapitola 5.3 Prohlášení o dráze

Sazba za zpracování a určení jízdního řádu a přidělení kapacity dráhy

Produkt	JŘ 2024	JŘ 2027
RJ, PJ	1700,- Kč	1860,- Kč
DO, DN	1100,- Kč	1200,- Kč
N3, P3	100,- Kč	120,- Kč
TB	480,- Kč	500,- Kč
ZK	960,- Kč	1000,- Kč

# Jízdní řád 2027

## Harmonogram sestavy JŘ 2027

13.4.2026

Konec přijímání řádných žádostí

8.6.2026

Předložení návrhu JŘ v osobní dopravě

6.7.2026

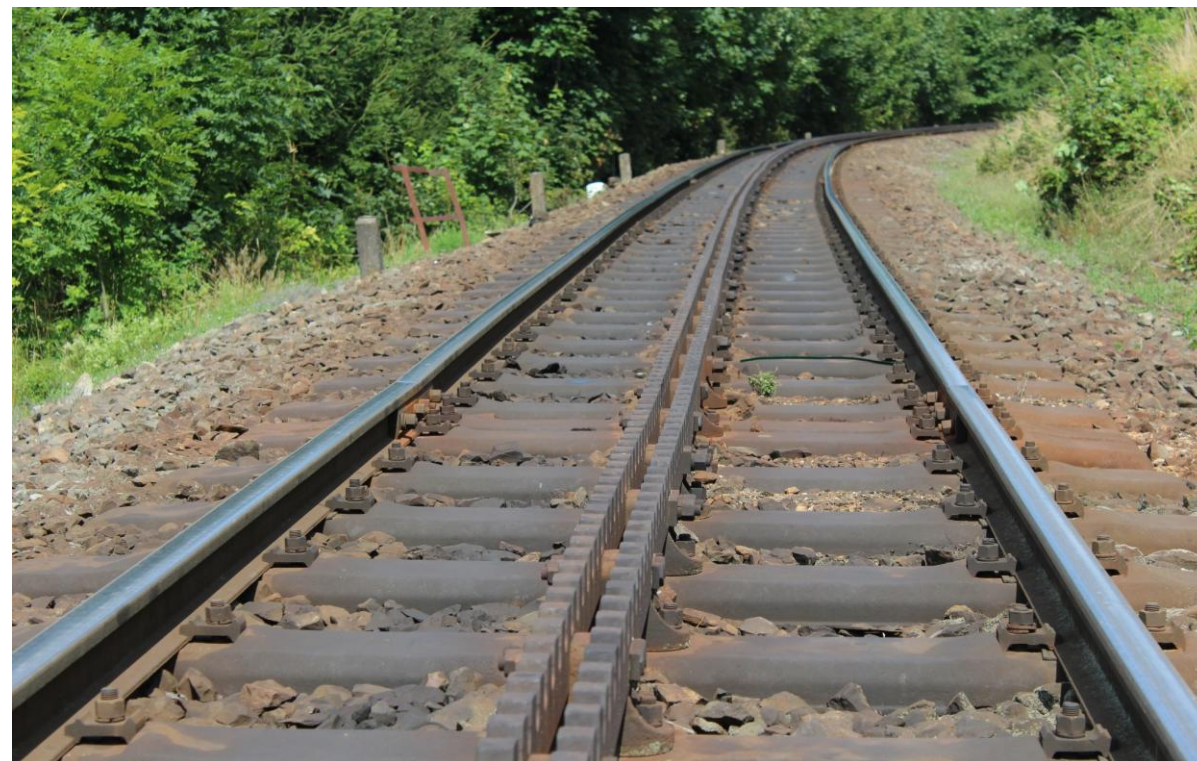
Návrh JŘ

7.8.2026

Uzávěrka pro připomínky

7.9.2026

Konec přijímání pozdních žádostí



13. listopad 2026

- Termín pro přidělení kapacity dráhy

# Jízdní řád 2027

## Konstrukce na trati 501 (Česká Třebová – Praha)

### Iniciativa sdružení Žesnad.cz

- **Původně související s výlukovou činností**
- **Zajištění kapacity dráhy na hlavní trati**

### Rozložení provozu do období celého dne

- **3 trasy za hodinu a směr (2x HV193+679m/2000t; 1x HV193+600m/2300t)**
- **Mimo přepraví špičku lze počet tras navýšit**
- **Respektovány přestupní vazby v osobní dopravě, podmínky regionální dopravy postupující práce z ŽST Kolín**



# Jízdní řád 2027

## Pravidelný vjezd na obsazenou kolej

**Případy se symbolem „O“ ve sl. 2 TJŘ**

**Mimořádné opatření pro řešení technologie, nelze-li postupovat jiným způsobem**

**Zajištěna vždy jízdou podle rozhledových poměrů -> vliv na JD**

**Správa železnic usiluje o maximální omezení pravidelných vjezdů na obsazenou kolej.**

- Nové koncepty provozu nelze podmiňovat pravidelným vjezdem na obsazenou kolej

**Žádosti o pravidelný vj. na obsazenou kolej postupujte Ř 016**



# Jízdní řád 2027

## Analýza zpoždění

**Z dat JŘ 2026 (období od 14.12.2025 do 7.2.2026) byla sestavena analýza zpoždění jednotlivých linek osobní dopravy, resp. tratí**

**Analýza má popisný charakter (nepředvídá přijaté řešení)**

**Výstupy využity pro identifikaci konkrétní příčiny a pro návrh opatření v konstrukci JŘ 2027**



## Pobyty vlaků osobní dopravy

### Stabilizace konceptů JŘ

- **Častá příčina systematického vzniku zpoždění: nedostatečná doba pobytu vlaku pro NVC**
  - Specifický případ: pobyt kratší než půl minuty

### Lze využít pouze u vozidel, která jsou schopna pobytu dosáhnout

- zejména motorové vozy a jednotky
- je ale třeba dbát na celkovou dobu pobytů v okolí – hodnota pobytu i u těchto vozidel je nejméně okolo 15 s, proto je nezbytné na dvě zastavení předpokládat aspoň půlminutový pobyt



# Jízdní řád 2027 - Kontakty

## Vedoucí oddělení



**Ing. Richard Těhník**

vedoucí oddělení

T 972 244 641

E [TehnikR@spravazeleznic.cz](mailto:TehnikR@spravazeleznic.cz)

## Administrátoři



**Ing. Ondřej Kuběna**

systemový specialista

T 972 244 991

E [Kubena@spravazeleznic.cz](mailto:Kubena@spravazeleznic.cz)



**Ing. Martin Winkler**

systemový specialista

T 972 244 458

E [WinklerM@spravazeleznic.cz](mailto:WinklerM@spravazeleznic.cz)



**Ing. Libor Pírek**

systemový specialista

T 972 741 163

E [Pirek@spravazeleznic.cz](mailto:Pirek@spravazeleznic.cz)

# Mezinárodní spolupráce



# Spolupráce s RFC Baltic Adriatic

## Rozšíření koridoru RFC 5 BA:

- Sloučení s částí bývalého koridoru Amber (RFC 11)
- Koridor rozšířen o Maďarsko a Chorvatsko
- Nový C-OSS manažer – Dóra Varga (KTI)

Informace o koridoru



Nabídka koridoru



IS RNE PCS – i nadále objednávací kanál pro koridorové produkty



# Spolupráce s RFC Baltic Adriatic



## Jízdní řád 2027:

Hraniční přechod CZ/PL	Nabízeno tras	Objednáno tras
Petrovice u Karviné / Zebrzydowice	2	2
Bohumín-Vrbice / Chałupki	14	10
Lichkov / Miedzylesie	2	0

## „Capacity wish survey“ pro PaP TT 2028

- Možnost požádat si o vytvoření konkrétní PaP
- Excelový formát – možnost zaslat kterémukoli C-OSS
- Zásadní podklad pro tvorbu PaP na RFC BA
- RNE rozešle pozvánky do průzkumu 18. 5. 2026
- Termín pro zaslání požadavků do 1. 8. 2026



### Dóra Varga

C-OSS Baltic Adriatic Corridor  
varga.dora@kti.hu



### Ing. Lukáš Čejchan

Správa železnic, státní organizace  
cejchan@spravazeleznic.cz



### Łukasz Barański

PKP Polskie Linie Kolejowe S.A.  
Lukasz.Baranski@plk-sa.pl



**Děkujeme za pozornost**

© Správa železnic, státní organizace  
Dlážděná 1003/7, 110 00 Praha 1

**[spravazeleznic.cz](http://spravazeleznic.cz)**