

Aktuální informace z CDP

Petr Novák

ředitel CDP Přerov

Tomáš Javůrek

náměstek ředitele CDP Praha

Lednice 29. 4. 2026



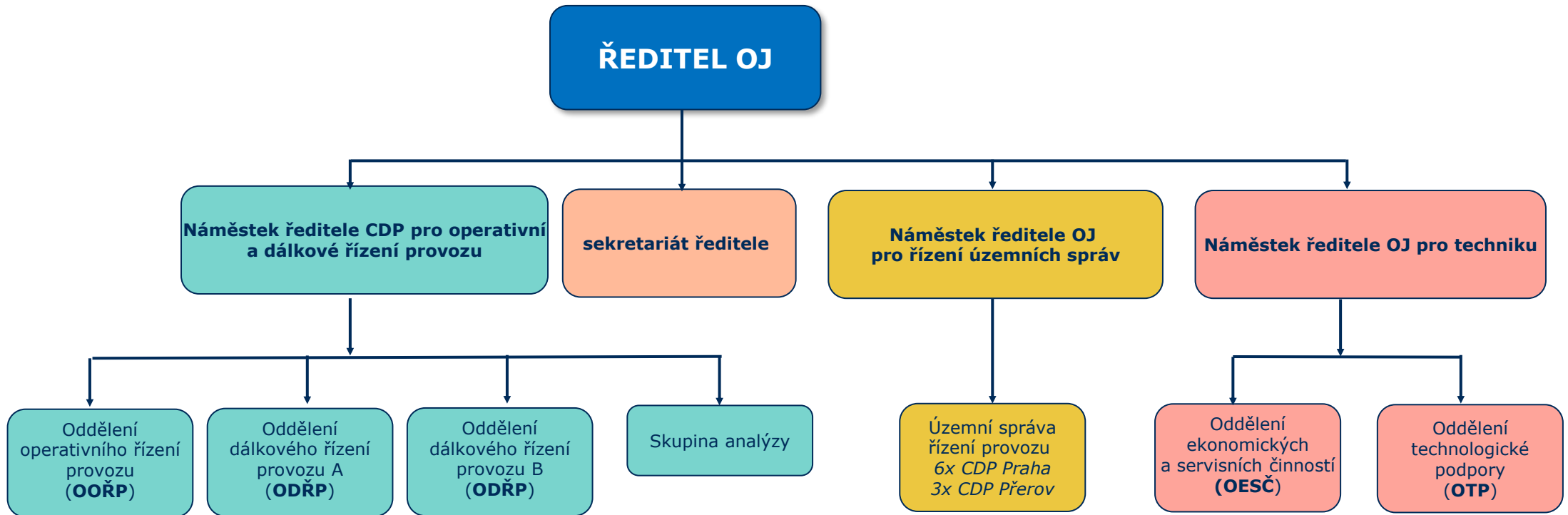
ORGANIZAČNÍ ZMĚNA NA ÚSEKU ŘÍZENÍ PROVOZU



ORGANIZAČNÍ ZMĚNA

- **Převedení kompletního řízení provozu do přímé řídicí působnosti náměstka GŘ pro řízení provozu**
- **Zánik úseků náměstků pro řízení provozu na oblastních ředitelství**
- **Na stávajících CDP vznik úseků náměstka ředitele pro řízení územních správ a integrace 21 provozních obvodů do 9 územních správ**
- **Činností územních správ je přímé řízení provozu (přednosta územní správy, dozorčí provozu, provozní zaměstnanci)**
- **Servisní činnosti (technologie, dopravní dokumentace, školení, provozní kontrola,...) jsou zajišťovány novou organizační jednotkou „Centrum podpory řízení provozu“.**

ORGANIZAČNÍ STRUKTURA CDP



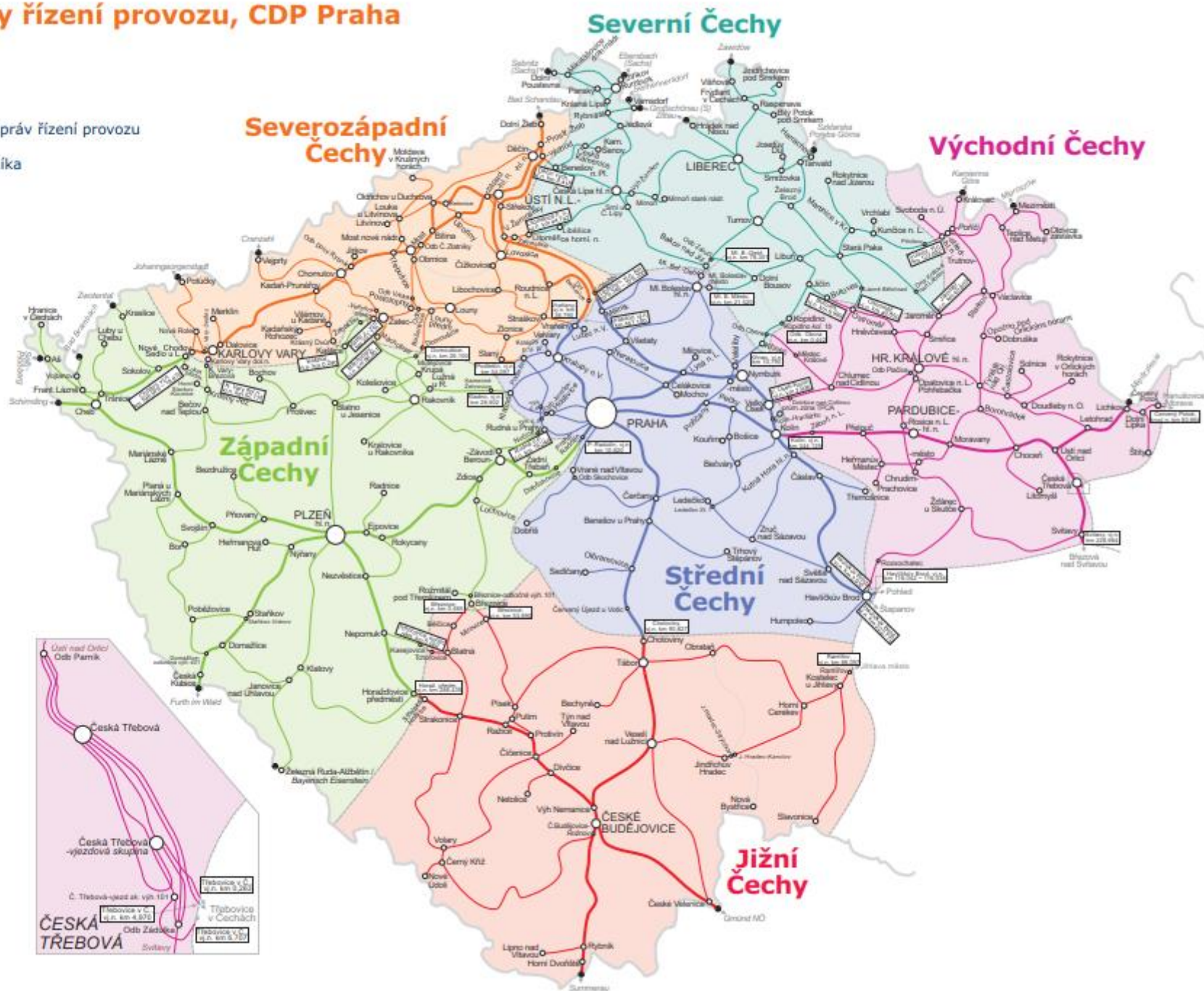
CDP Přerov od 1. 4. 2026

- tratě dálkově řízené z CDP Přerov
- tratě řízené ÚSRP jižní Morava
- tratě řízené ÚSRP střední Morava
- tratě řízené ÚSRP severní Morava



Územní správy řízení provozu, CDP Praha

- Hranice územních správ řízení provozu
- Dráha jiného vlastníka



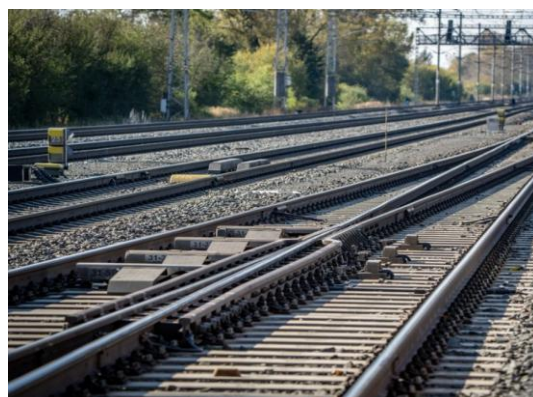
AKTUÁLNÍ STAV DÁLKOVÉHO A OPERATIVNÍHO ŘÍZENÍ PROVOZU



CDP PŘEROV – dálkové a operativní řízení provozu



8 dispečerských sálů



559 km řízených tratí



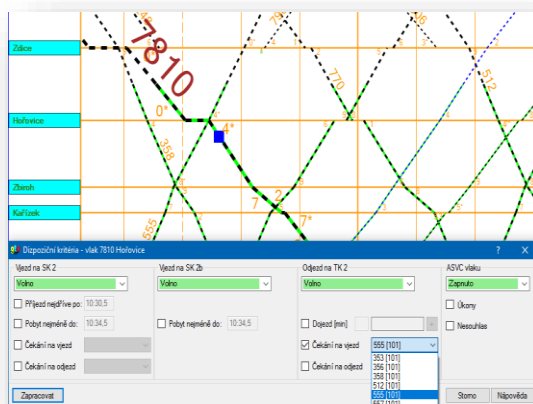
82 řízených dopravěn



123 obsluhovaných zastávek



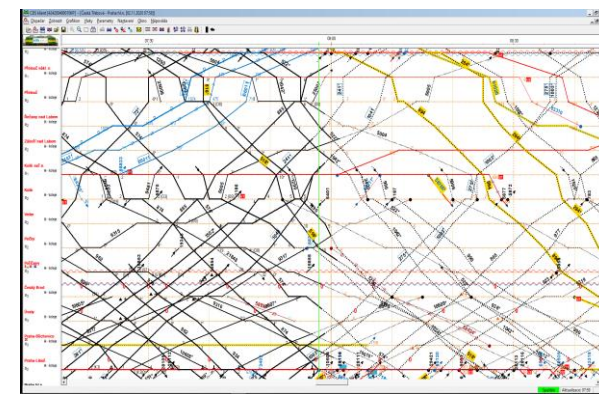
469 km pod ETCS



61 km s ASVC



326 přejezdů



6 dispečerských okruhů

CDP PŘEROV – regionální řízení provozu



2 216 km řízených tratí



212 řízených stanic



55 dopraven D3

- Od 1.4.2026 jsou všichni zaměstnanci řízení provozu (výpravčí, signalisté...) na území Moravy a Slezska organizačně začleněni do CDP Přerov
- Vznik 3 územních správ řízení provozu v čele s přednosty územních správ

Intenzity nákladních vlaků v pohraničních úsecích SŽ - PKP PLK

Příhraniční úsek	leden - březen 2019	leden- březen 2025	leden - březen 2026
Chalupki - Bohumín-Vrbice	3 377	3 676	3 671
Chalupki - Bohumín os. n.	234	802	614
Chalupki - Bohumín	3 611	4 478	4 285
Zebrzydowice -Petrovice u K.	4 083	2 952	3 493
Zebrzydowice/Cziesyn - Český Těšín	905	177	0
Celkem	8 599	7 607	7 778

DISPEČERSKÝ SÁL CDP PŘEROV

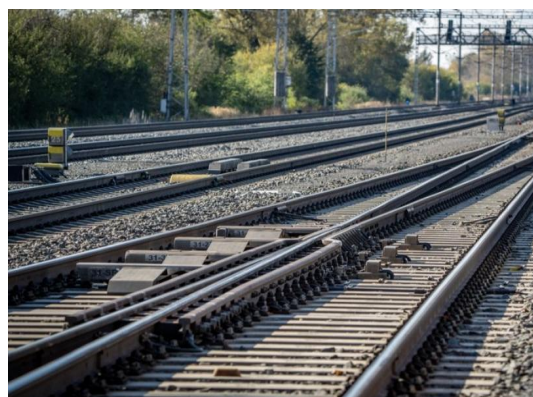
Řízená oblast Ostrava-Svinov
– Petrovice u Karviné



CDP PRAHA – dálkové a operativní řízení provozu



6 dispečerských sálů



745 km řízených tratí



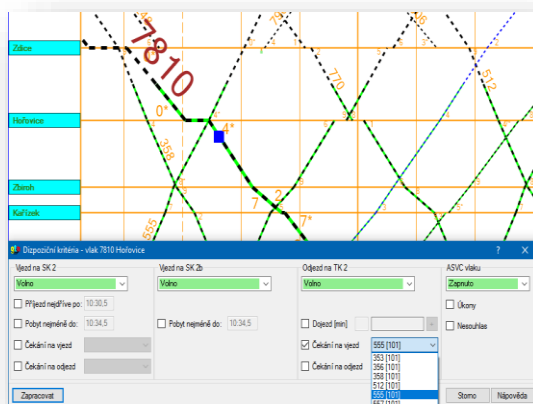
112 řízených dopravěn



129 obsluhovaných zastávek



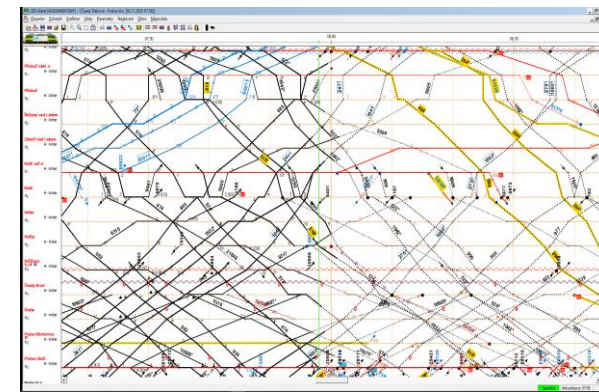
500 km pod ETCS



400 km s ASVC



584 přejezdů



9 dispečerských okruhů

CDP PRAHA – regionální řízení provozu



5 800 km řízených tratí



646 řízených stanic

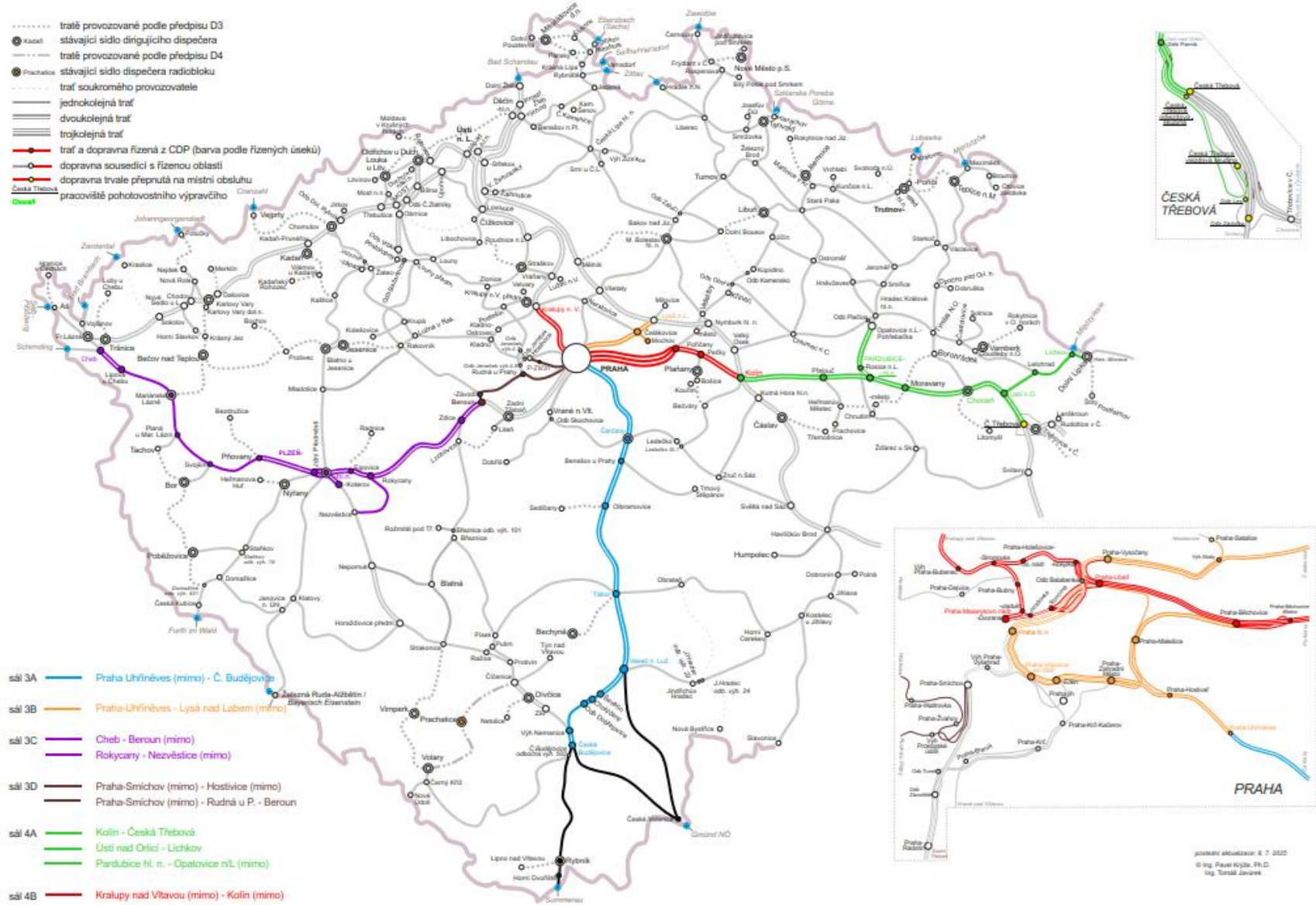


115 dopraven D3

- Vznik 6 územních správ řízení provozu v čele s přednosty územních správ

AKTIVACE CDP PRAHA

Č. Budějovice – H. Dvořiště
 Č. Budějovice – Č. Velenice
 Č. Velenice – Veselí n/L



PRACOVNÍŠTĚ MIĘDZYLESIE/LICHKOV – ÚSTÍ NAD ORLICÍ

Pracoviště – aktuálně

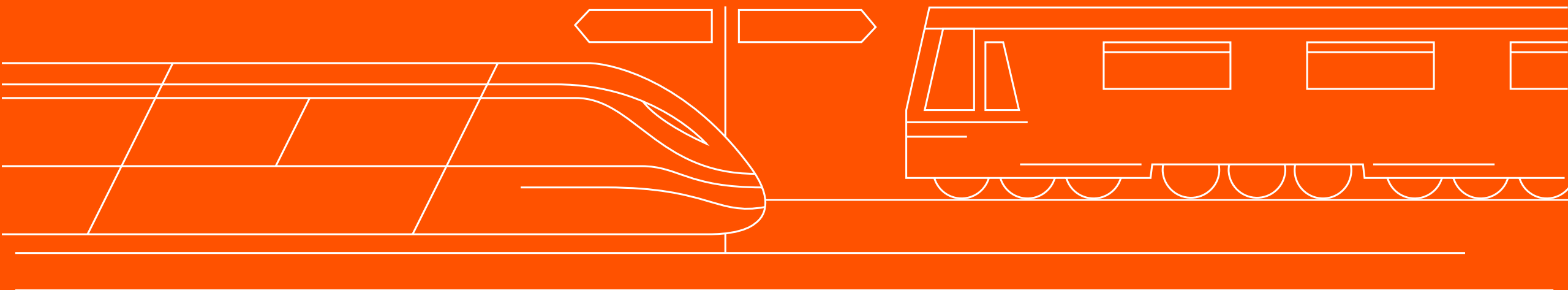
dálkové řízení úseku
umístěno v zadní části
dispečerského sálu

traťový dispečer
zajiřtuje činnost
operátora řelezniční
dopravy

zobrazení řst Dolní
Lipka součástí reliéfu
řízeného úseku (Dolní
Lipka řízena místně
spolu s D3 do řtířů)



ROZŠÍŘENÍ CDP PŘEROV a CDP PRAHA



ROZŠÍŘENÍ CDP PŘEROV

Zahájena výstavba

Ukončení stavby - 2028



ROZŠÍŘENÍ CDP PRAHA

Probíhají projekční práce
Výstavba 2028 - 2030



CO MŮŽEME SPOLEČNĚ ZLEPŠIT

- Efektivnější komunikace dispečer – strojvedoucí
 - ✓ přihlášení vlaku do základního radiového spojení (GSM-R) vždy u návěstidla **Začátek radiové sítě GSM-R**
 - ✓ naladění správného funkčního čísla vlaku v systému GSM-R zejména po přečíslování vlaku v PPS
 - ✓ řádné sjednávání posunu
 - ✓ zdokonalení znalosti českého jazyka u strojvedoucích
- Používání hnacích vozidel vybavených systémem ETCS
- Zdokonalení znalosti místních poměrů strojvedoucích v PPS
- Vybavení hnacích vozidel tiskopisy evropských rozkazů



Děkujeme za pozornost

© Správa železnic, státní organizace
Dlážděná 1003/7, 110 00 Praha 1

spravazeleznic.cz

Petr Novák

ředitel CDP Přerov

T 972 734 300

M 602 783 531

E novakpet@spravazeleznic.cz

Tomáš Javůrek

náměstek pro operativní a dálkové CDP Praha

T 972 228 903

M 602 578 460

E javurekt@spravazeleznic.cz