

SŽ PND7A-PRE/2026

Prováděcí nařízení k předpisu SŽ D7 část A

CDP Přerov

účinnost ode dne 14. prosince 2025
ve znění 3. změny od 14. června 2026

Schváleno pod čj. 122981/2025-SŽ-GŘ-O12

dne 3. června 2026
zpracovatel (části 1-3, 7 a přílohy A, B)
Ing. Vlastimil Krejčí, MBA
vedoucí oddělení operativního řízení provozu CPŘP

dne 3. června 2026
zpracovatel (části 4-6 a přílohy C-E)
Ing. Petr Stoklasa
vedoucí oddělení CDP Přerov – OŘP Přerov

dne 3. června 2026
odsouhlasil
Ing. Petr Novák
ředitel CDP Přerov

dne 3. června 2026
schválil
Ing. Přemysl Plachý
ředitel CPŘP

SŽ PND7A-PRE/2026
Prováděcí nařízení k předpisu SŽ D7 část A
CDP Přerov

Gestorský útvar: Správa železnic, státní organizace
Centrum podpory řízení provozu
Oddělení operativního řízení provozu
Praha
spravazeleznic.cz
Rok vydání: 2025
Náklad: vydáno pouze v elektronické podobě (formát A4)

© Správa železnic, státní organizace, rok 2025

Tento dokument je duševním vlastnictvím státní organizace Správa železnic, na které se vztahuje zákon č. 121/2000 Sb., o právu autorském, o právech souvisejících s právem autorským a o změně některých zákonů (autorský zákon), ve znění pozdějších předpisů. Státní organizace Správa železnic je v uvedené souvislosti rovněž vykonavatelem majetkových práv. Tento dokument smí fyzická osoba použít pouze pro svou osobní potřebu, právnická osoba pro svou vlastní vnitřní potřebu. Poskytování tohoto dokumentu nebo jeho části v jakékoliv formě nebo jakýmkoliv způsobem třetí osobě je bez svolení státní organizace Správa železnic zakázáno.

ZÁZNAMY O OPRAVÁCH A ZMĚNÁCH

Držitel listinné podoby tohoto dokumentu je odpovědný za včasné a správné zapracování účinných oprav a změn a za provedení příslušného záznamu.

oprava/změna a její pořadové číslo	číslo jednací	účinnost od	opravu/změnu zapracoval
1.změna	16064/2026-SŽ-GŘ-O12	18. února 2026	Ing. Martin Neumaier
2.změna	57689/2026-SŽ-GŘ-O12	1. dubna 2026	Radek Bejšák
3.změna	98185/2026-SŽ-CPŘP-NP	14. června 2026	Ing. Vlastimil Krejčí

OBSAH

	Strana
ZÁZNAMY O OPRAVÁCH A ZMĚNÁCH	3
OBSAH	4
ROZSAH ZNALOSTÍ	6
ZKRATKY A ZNAČKY	7
ČÁST PRVNÍ ZÁKLADNÍ USTANOVENÍ	8
Čl. 1 Úvodní ustanovení	8
ČÁST DRUHÁ ORGANIZACE ŘÍZENÍ	9
Čl. 2 Struktura DA SŽ	9
Čl. 3 Hranice mezi jednotlivými CDP	9
Čl. 4 Ústřední dispečer	9
Čl. 5 Hlavní dispečer	10
Čl. 6 Vedoucí dispečer	10
Čl. 7 Provozní dispečer	11
Čl. 8 Provozní dispečer pro dohled nad kvalitou dat	11
Čl. 9 AJŘ	12
Čl. 10 Dispečerské aparáty dopravců	12
ČÁST TŘETÍ VŠEOBECNÉ POVINNOSTI	14
Čl. 11 Ve vztahu k provozním zaměstnancům	14
Čl. 12 Ve vztahu k informačním systémům	14
Čl. 13 Plán vlakové dopravy	14
Čl. 14 Změny Plánu vlakové dopravy	15
Čl. 15 Evidence výluk	15
Čl. 16 Způsob nahlašování a evidence pomalých jízd	15
Čl. 17 Konferenční hovory	16
Čl. 18 Kontaktní osoby pro koordinaci změn v PND7	16
Čl. 19 Kontaktní osoby CDP pro koordinaci dopravních opatření dopravců v ROV ve vztahu k ISOR	16
Čl. 20 Náhradní přidělení čísla pro PMD	16
ČÁST ČTVRTÁ OBVODY PŮSOBNOSTI PRACOVIŠŤ CDP PŘEROV	17
Čl. 21 Vedoucí dispečer	17
Čl. 22 Provozní dispečer	17
Čl. 23 Dispečer železniční dopravní cesty	22
Čl. 24 Pracoviště AJŘ	22
ČÁST PÁTÁ OBVODY OSTATNÍCH PRACOVIŠŤ	23
Čl. 25 Dispečer sousedních CDP	23
Čl. 26 Výpravčí a dispečer DOZ	23
Čl. 27 Organizace elektrodispečerů	25
Čl. 28 Dispečink železniční infrastruktury (DŽIN)	27
Čl. 29 Trati se zjednodušeným řízením drážní dopravy	28
Čl. 30 Vedoucí směn územních správ řízení provozu	29
ČÁST ŠESTÁ PODROBNOSTI K ORGANIZACI PROVOZU V OBVODU CDP	30
Čl. 31 Výjimky ve vyhlášení Plánu vlakové dopravy	30
Čl. 32 Podrobnosti k odstavování souprav	30
Čl. 33 Výměna informací o provozu se sousedními železničními infrastrukturami	30
Čl. 34 Hodnocení provozu	31
Čl. 35 Evropský vlakový zabezpečovač ETCS	31
ČÁST SEDMÁ ZÁVĚREČNÁ USTANOVENÍ	33
Čl. 36 Změnové řízení	33
Příloha A (normativní)	35
Grafické znázornění územní působnosti operativního řízení provozu	35
Příloha B (normativní)	36

SŽ: Interní

Operativní řízení provozu	36
Příloha C (normativní)	37
Seznam kolejí pro krátkodobé provozní odstavení souprav	37
Příloha D (normativní)	46
Přehled OŘ, ÚSŘP a CDP pro doručování Edps o pomalých jízdách	46
1 OŘ BRNO.....	46
2 OŘ OSTRAVA	52
3 OŘ PRAHA	58
4 OŘ HRADEC KRÁLOVÉ.....	59
5 OŘ PLZEŇ.....	60
Příloha E (normativní)	61
Provozní pokyny k evropskému vlakovému zabezpečovači ETCS v úseku Odb. Svitava (mimo) – Odb. Zádulka (mimo) a Ostrava střed/Ostrava-Hrušov – Ostrava-Svinov (mimo)	61
Článek 1 Preambule.....	61
Článek 2 Provoz systému ETCS	61
Článek 3 Traťový úsek Odb. Svitava – Odb. Zádulka	61
Článek 4 Traťový úsek Ostrava střed/Ostrava-Hrušov – Ostrava-Svinov	62
Článek 5 Povinnosti výpravčích	62
Článek 6 Poruchy traťové části ETCS.....	62

SŽ: Interní

ROZSAH ZNALOSTÍ

Níže uvedená tabulka stanovuje rozsah znalostí tohoto dokumentu pro pracovní zařazení (funkci) nebo činnost, přičemž:

- informativní znalostí se rozumí taková znalost, při které příslušný zaměstnanec má povědomí o tomto dokumentu, zná předmět jeho úpravy a při náhledu do příslušného ustanovení je schopen se podle takového ustanovení samostatně řídit nebo podle něj samostatně konat;
- úplnou znalostí se rozumí taková znalost, při které příslušný zaměstnanec má povědomí o tomto dokumentu, zná předmět jeho úpravy a bez náhledu do příslušného ustanovení je schopen se podle takového ustanovení samostatně řídit nebo podle něj samostatně konat.

Není-li rozsah znalostí pro pracovní zařazení (funkci) nebo činnost stanoven, stanoví rozsah znalostí, pokud je tak třeba učinit, příslušný vedoucí zaměstnanec.

pracovní činnost nebo zařazení (funkce)	znalost ustanovení
zaměstnanci dispečerského aparátu SŽ	úplná: celý dokument
zaměstnanci analýzy jízdního řádu	úplná: celý dokument
výpravčí dle definice uvedené v předpise SŽ D7	úplná: celý dokument
zaměstnanci, kteří kontrolují řízení provozu nebo provádí školení	úplná: celý dokument
ostatní zaměstnanci na úseku NŘP	informativní: celý dokument
zaměstnanci určení vedoucím organizační složky na úsecích provozuschopnosti dráhy	informativní: celý dokument
dle rozhodnutí ředitele ostatních OJ	informativní: celý dokument

SŽ: Interní

ZKRATKY A ZNAČKY

Níže uvedený seznam obsahuje zkratky a značky použité v tomto dokumentu. V seznamu se neuvádějí legislativní zkratky, zkratky a značky obecně známé, zavedené právními předpisy, uvedené v obrázcích, příkladech nebo tabulkách.

AJŘ	...	analýza jízdního řádu
CDP	...	centrální dispečerské pracoviště
CPŘP	...	centrum podpory řízení provozu
D7	...	předpis pro operativní řízení provozu
DA	...	dispečerský aparát
DP	...	dispečerský příkaz
EDD	...	elektronický dopravní deník
Edps	...	elektronická dálkopisná zpráva
EHV	...	elektrické hnací vozidlo
ETCS	...	Evropský vlakový zabezpečovací systém
GRADO	...	grafická dokumentace
GŘ	...	generální ředitelství
GTN	...	graficko-technologická nadstavba zabezpečovacího zařízení
HZS	...	hasičský záchranný sbor
IS	...	informační systém
ISORŘ	...	informační systém operativního řízení
ISORŘ-CDS	...	ISORŘ – centrální dispečerský systém
ISORŘ-ŘVD	...	ISORŘ – modul řízení vlakové dopravy
JŘ	...	jízdní řád
KAZAS	...	aplikace kapacity zařízení služeb
KO		kolejový obvod
MU	...	mimořádná událost
NŘP	...	náměstek generálního ředitele SŽ pro řízení provozu
O12	...	odbor operativního řízení provozu a výluk
OJ	...	organizační jednotka
OŘ	...	oblastní ředitelství
PA	...	provozní aplikace
PD	...	provozní dispečer
PND7	...	prováděcí nařízení k Předpisu pro operativní řízení provozu
PNDOZ	...	prováděcí nařízení pro trať s dálkově ovládaným zabezpečovacím zařízením
PPS	...	pohraniční přechodová stanice
PPV	...	pracoviště pohotovostního výpravčího
ROV	...	rozkaz o výluce
SPO	...	seznam plánovaného omezení infrastruktury
SŽ	...	Správa železnic, státní organizace
TJŘ	...	tabelární jízdní řád
TPV	...	traťová poloha vlaků
ÚSŘP	...	územní správa řízení provozu
ZDD	...	základní dopravní dokumentace
ŽST	...	železniční stanice

ČÁST PRVNÍ ZÁKLADNÍ USTANOVENÍ

Čl. 1 Úvodní ustanovení

- (1) Předpis pro operativní řízení provozu (dále jen "předpis SŽ D7") stanoví v souladu se zákonem č. 266/1994 Sb., zákon o dráhách, ve znění pozdějších předpisů, zásady pro organizování drážní dopravy při operativním řízení provozu na tratích provozovaných Správou železnic, státní organizace.
- (2) Prováděcí nařízení část A k předpisu SŽ D7 (dále jen PND7 část A) vychází a je v souladu s ustanoveními předpisu SŽ D7 a dalších vztažných základních dokumentů, které se zabývají řízením provozu. Stanovuje obvody působnosti zaměstnanců DA SŽ, vztahy a vazby mezi nimi a ostatními subjekty, pokyny pro řízení provozu a další činnosti s tím spojené.
- (3) PND7 část A je závazné pro všechny složky SŽ podílející se na organizování, plánování a řízení provozu a provozovatele drážní dopravy (dále jen dopravce) na tratích, na kterých vykonává činnost provozovatele dráhy SŽ dle vyhlášky č. 173/1995 Sb., kterou se vydává dopravní řád drah, ve znění pozdějších předpisů.
- (4) Základní pojmy použité v PND7 část A jsou definovány v předpise SŽ D7 a v souladu s tímto předpisem jsou v PND7 část A používány.
- (5) On-line doprava se rozumí Plán vlakové dopravy zasílaný provozním dispečerem SŽ v on-line režimu do provozních aplikací CDS, EDD, GTN, GRADO a TPV.
- (6) PND7 část A může být při malém počtu změn novelizováno pouze změnou.

ČÁST DRUHÁ ORGANIZACE ŘÍZENÍ

ČI. 2 Struktura DA SŽ

- (1) Dispečerské řízení na SŽ se skládá ze dvou úrovní, dispečerského řízení CPŘP a dispečerského řízení CDP. Na úrovni CPŘP je prezentováno ústředním dispečerem a hlavním dispečerem, a na úrovni CDP je prezentováno vedoucími dispečery a provozními dispečery.
- (2) Na síti SŽ jsou dvě CDP. CDP Praha a CDP Přerov.
- (3) Na každém CDP je jeden vedoucí dispečer a potřebný počet provozních dispečerů. Obvody působnosti provozních dispečerů jsou uvedeny v Příloze A.
- (4) Vzájemná podřízenost, pravomoc a odpovědnost je stanovena předpisem SŽ D7. Kontakty a povinnosti jsou uvedeny v další části PND7 část A.

ČI. 3 Hranice mezi jednotlivými CDP

- (1) Hranice obvodů jednotlivých CDP tvoří ŽST dle následující tabulky.

Hranice CDP – ŽST	ŽST patřící pod CDP	Sousední CDP
Červený Potok nz	CDP Praha	CDP Přerov
Česká Třebová	CDP Praha	CDP Přerov
Česká Třebová vjezd. skupina	CDP Praha	CDP Přerov
Golčův Jeníkov	CDP Přerov	CDP Praha
Hlinsko v Čechách	CDP Praha	CDP Přerov
Ledeč nad Sázavou	CDP Přerov	CDP Praha
Počátky-Žirovnice	CDP Přerov	CDP Praha
Tábor	CDP Praha	CDP Přerov
Odb. Zádulka	CDP Praha	CDP Přerov
Žďárec u Skutče	CDP Praha	CDP Přerov

Mapa obvodů působnosti CDP Praha a CDP Přerov je uvedena v příloze A.

ČI. 4 Ústřední dispečer

- (1) Ústřední dispečer je vedoucím směny operativního řízení provozu na CPŘP a síti SŽ.
- (2) Kontakt na ústředního dispečera:

pracoviště: Křižíkova 552/2; Praha 8 – Karlín

Telefon: **9722 44481**

Telefon: **9722 44482**

Mobil: 724 172 965

E-mail: usdisp@spravazeleznic.cz

SŽ: Interní

- (3) Prostřednictvím vedoucích dispečerů CDP řídí provozní práci na tratích provozovaných SŽ. Odpovídá za koordinaci mezi CDP a jednotlivými dopravci s cílem realizovat ve smluvní kvalitě objednanou kapacitu dráhy určenou Plánem vlakové dopravy a JŘ. Zodpovídá za styk se sousedními provozovateli dráhy v oblastech spadajících do kompetencí operativního řízení a činí včas opatření pro zabezpečení úkolů provozní práce. Je oprávněn vydávat Operativní příkazy.
- (4) Projednává a vyhodnocuje Plán vlakové dopravy na mezistátních přechodech a určených stanicích s vedoucími dispečery CDP. Kontroluje výsledky vlakové práce na tratích provozovaných SŽ a plnění vydaných příkazů a rozhodnutí.
- (5) Odpovídá za zajištění svolávání určených osob na základě svolávacích plánů a vyhlášených pokynů odboru krizového řízení na úrovni GR, CPRP, včetně předání těchto pokynů na určená pracoviště. Dále odpovídá za:
 - a) provádění konferenčních hovorů;
 - b) organizování činností podle vydaných rozkazů a opatření;
 - c) ohlašování mimořádných událostí, včetně jejich ohlašování dle svolávacího plánu;
 - d) odstraňování jejich následků ve spolupráci s hlavním dispečerem.
- (6) Vyhodnocuje plnění odsouhlaseného Plánu vlakové dopravy a zabezpečuje vydávání konkrétních příkazů pro řízení provozní práce.
- (7) Spolupracuje s hlavním dispečerem SŽ při zajišťování úkolů provozu při mimořádnostech:
 - a) za branné pohotovosti státu, za nouzového stavu;
 - b) při požárech, živelních pohromách a ekologických haváriích;
 - c) při obtížných zimních a povětrnostních podmínkách;
 - d) při likvidaci následků mimořádných událostí a haváriích;
 - e) při omezení kapacity dráhy.

Čl. 5 Hlavní dispečer

- (1) Hlavní dispečer je zaměstnanec operativního řízení provozu O12.
- (2) Kontakt na hlavního dispečera:
pracoviště: Křížíkova 552/2; Praha 8 – Karlín
Telefon: **9722 44180**
Telefon: **9722 44182**
Mobil: 725 790 090
E-mail: hldisp@spravazeleznic.cz
- (3) Informuje ústředního dispečera o vývoji provozní situace na tratích provozovaných SŽ za účelem přijetí opatření k zabezpečení úkolů provozní práce. Spolupracuje s ústředním dispečerem při řešení mimořádných událostí. Účastní se konferenčních hovorů s vedoucími směň jednotlivých CDP. Přijímá požadavky dopravců na krátkodobé odstavení souprav na dopravních kolejích.
- (4) Monitoruje, vyhodnocuje a eviduje vzniklé incidenty v oblasti krizového řízení a úzce spolupracuje s O30.

Čl. 6 Vedoucí dispečer

- (1) Vedoucí dispečer je vedoucím směny v příslušném obvodu CDP.
- (2) Je nadřízený všem provozním zaměstnancům CDP ve smyslu řízení provozu podle předpisu SŽ D7. Odpovídá za koordinaci práce provozních dispečerů.

SŽ: Interní

- (3) Rozhoduje o řešení mimořádností, sporných situací a odlišností ve vyhlášeném Plánu vlakové dopravy. Průběžně sleduje činnost jednotlivých ŽST, zda jsou plněny všechny vydané příkazy a dispozice.
- (4) Odpovídá za zajištění svolávání určených osob na základě svolávacích plánů na úrovni OJ, včetně předání těchto pokynů na určená pracoviště. Dále odpovídá za organizování činností podle vydaných místních pokynů a opatření a ohlašování mimořádných událostí dle svolávacího plánu.
- (5) Odpovídá za zajištění realizace požadavků na zastavení nebo omezení provozu ze strany složek IZS při vzniku mimořádné události nebo při mimořádnostech včetně vzájemného informování o částečném nebo úplném obnovení provozu a případných podmínkách s tím spojených.
- (6) Je oprávněn vydávat operativní příkazy v obvodu působnosti oddělení operativního řízení provozu CDP.
- (7) Spolupracuje s hlavním dispečerem a všemi provozními dispečery ve svém obvodu při krátkodobém odstavení souprav.
- (8) Kontakty, obvody působnosti a podrobnosti k jednotlivým vedoucím dispečerům CDP jsou uvedeny v části čtvrté, čl. 21.

Čl. 7 Provozní dispečer

- (1) Ve svém obvodu zabezpečuje kompletní přípravu, sestavu a vyhlášení Plánu vlakové dopravy průběžně na základě požadavků dopravců a kontroluje zpětně jeho plnění. Ve svém obvodu organizuje provozní práci a vede splněný JŘ.
- (2) Ve svém obvodu provádí průběžnou kontrolu správnosti a úplnosti dat. Ve spolupráci s provozním dispečerem pro dohled nad kvalitou dat zajišťuje opravu nesprávných informací v IS.
- (3) Ve stanovených případech posuzuje a přiděluje kapacitu dráhy prostřednictvím IS.
- (4) Provádí kontrolu prvotní analýzy JŘ. V případě narušení provozu nebo JŘ vlaku je ve svém obvodu oprávněn vydávat Dispečerské příkazy.
- (5) Spolupracuje se sousedními provozními dispečery a dispečerskými aparáty dopravců při řešení mimořádností v provozu.
- (6) Spolupracuje s vedoucím dispečerem a výpravčími ve svém obvodu při krátkodobém odstavení souprav a vede evidenci odstavených souprav v aplikaci ISOR.
- (7) Kontakty, obvody působnosti a podrobnosti k jednotlivým provozním dispečerům CDP jsou uvedeny v části čtvrté, čl. 22.

Čl. 8 Provozní dispečer pro dohled nad kvalitou dat

- (1) Odpovídá za pořizování dat do informačních systémů řízení provozu a kontrolu jejich kvality v obvodu příslušného CDP. Je nadřízený všem provozním zaměstnancům CDP ve vztahu k IS řízení provozu. Ve svém obvodu provádí průběžnou kontrolu správnosti, úplnosti a nápravu nesprávných dat.
- (2) Ve vztahu k IS je povinen spolupracovat a dbát pokynů dodavatelů, kteří zabezpečují funkčnost IS pro řízení provozu. Spolupracuje se složkami, které řeší poruchy hardwaru, softwaru a komunikačních sítí.
- (3) Je oprávněn vydávat Dispečerské příkazy zaměstnancům OJ SŽ dle ustanovení předpisu SŽ D7.

SŽ: Interní

**Čl. 9
AJŘ**

(1) Pracoviště AJŘ je zřízeno na úrovni CPŘP a na úrovni CDP. Každé CDP má zřízeno pracoviště AJŘ. Jejich činnost je stanovena předpisem SŽ D7. Kontakty na jednotlivá pracoviště AJŘ CDP jsou uvedena v části čtvrté, čl. 24.

(2) Kontakt na pracoviště AJŘ CPŘP:

pracoviště: Křížíkova 552/2; Praha 8 – Karlín

E-mail: CPRPanalyza@spravazeleznic.cz

Aleš Semrád

Telefon: **9722 44263**

Mobil: 724 644 242

E-mail: SemradA@spravazeleznic.cz

Martin Haltuf

Telefon: **9722 44607**

Mobil: 725 567 093

E-mail: HaltufM@spravazeleznic.cz

Petr Stuchlík

Telefon: **9722 41073**

Mobil: 725 813 620

E-mail: StuchlikP@spravazeleznic.cz

pracoviště: Kounicova 688/26; Brno

Jitka Kalinová

Telefon: **9726 25025**

Mobil: 724 352 969

E-mail: KalinovaJ@spravazeleznic.cz

(3) AJŘ CPŘP metodicky vede AJŘ CDP. Ve spolupráci s AJŘ CDP provádí kontrolu oprávněnosti a odsouhlasení fakturací dopravců ve vztahu k SŽ a ostatním dopravcům.

(4) Zpracovává intenzity pro potřeby SŽ, řeší stížnosti dopravců a cestujících na řízení provozu. Sleduje a provádí analýzy plnění JŘ, na jejichž základě předkládá návrhy na změny a úpravy JŘ.

(5) AJŘ CPŘP vykonává činnosti stanovené předpisem SŽ D7 a dále činnosti pro potřeby úseku NŘP dle rozhodnutí ředitele CPŘP.

**Čl. 10
Dispečerské aparáty dopravců**

(1) Dispečerský aparát ČD, a.s. má obvody a kompetence jednotlivých dispečerů, včetně kontaktů a dalších podrobností, uvedeny v Prováděcím nařízení pro dispečink osobní dopravy.

(2) Dispečerský aparát ČD Cargo a.s. má obvody a kompetence jednotlivých dispečerů, včetně kontaktů a dalších podrobností, uvedeny v Prováděcím nařízení ke Směrnici pro organizování drážní dopravy ČD Cargo, a. s.

SŽ: Interní

- (3) Kontakty na ostatní dopravce pro účely operativního řízení (k projednání nutných dopravních opatření) a hlášení mimořádných událostí jsou uvedeny na portálu provozování dráhy SŽ <https://provoz.spravazeleznic.cz> v sekci „Kontakty“, tabulka „Seznam kontaktů dopravců pro operativní řízení a hlášení MU“. Tyto kontakty jsou dopravci průběžně aktualizovány dle příslušných ustanovení předpisu SŽ D7.

ČÁST TŘETÍ VŠEOBECNÉ POVINNOSTI

Čl. 11

Ve vztahu k provozním zaměstnancům

- (1) Řídící a kontrolní činnost, vzájemné vztahy, pravomoc a odpovědnost zaměstnanců dispečerského aparátu a zaměstnanců organizačních jednotek zúčastněných na provozu se řídí předpisem SŽ D7.
- (2) V souvislosti se sledováním výluk pomocí IS a pro splnění povinností provozovatele dráhy má výpravčí za povinnost nahlásit příslušnému provoznímu dispečerovi zahájení a ukončení (nekonání) všech výluk a omezení provozu do patnácti minut od události. Dále má výpravčí za povinnost nahlásit prodloužení konajících se výluk neprodleně po oznámení této informace od odpovědného zástupce objednavatele výluky. Hlášení provádí výpravčí, který výluku zahajuje a ukončuje.

Čl. 12

Ve vztahu k informačním systémům

- (1) O každém výpadku a nemožném vysílání zpráv do IS musí být vždy informován příslušný PD. CDP (ÚSRP) určí postup, jakým způsobem budou pořízeny informace o vlacích při výpadech komunikace a při poruchách IS. Ve výjimečném případě pořízení těchto informací zajistí příslušný PD nebo provozní dispečer pro dohled nad kvalitou dat.
- (2) Na tratích s organizací vlakové dopravy dle předpisu SŽ D3 je v určených dirigujících ŽST zavedena aplikace GRADO a GTN.

Čl. 13

Plán vlakové dopravy

- (1) Plán vlakové dopravy se sestavuje dle předpisu SŽ D7.
- (2) Plán vlakové dopravy posuzuje provozní dispečer. V případě, že požadavek dopravce do Plánu vlakové dopravy není uplatňován v souladu s legislativou SŽ, nesmí být tento požadavek schválen a odsouhlasen do Plánu vlakové dopravy.
- (3) Povinnosti provozního dispečera spojené s přímým řízením provozu mají vždy přednost před posuzováním žádostí dopravců a vyhlásováním Plánu vlakové dopravy. Toto platí i pro žádosti o změnu zasláné dopravcem.
- (4) Požadavky dopravců se posuzují průběžně a do PA na podporu řízení provozu se odesílají v režimu on-line. Data aktuálně zobrazená v PA na podporu řízení provozu jsou vyhlášeným Plánem vlakové dopravy. Z tohoto důvodu má výpravčí za povinnost mít vždy nepřetržitě spuštěnu alespoň jednu PA na podporu řízení provozu, ze které průběžně čerpá informace o stavu Plánu vlakové dopravy.
- (5) Do dopraven nevybavených příslušnou PA pro příjem Plánu vlakové dopravy oznamuje vyhlášený Plán vlakové dopravy PD nebo určená ŽST.
- (6) Výpravčí je povinen, před dovolením jízdy vlaku, seznámit se se všemi omezujícími prvky na tomto vlaku, které jsou mu v PA na podporu řízení provozu prezentovány a zjistit, zda v PA na podporu řízení provozu nedošlo k jejich změně.
- (7) Výpravčí ve směně průběžně kontroluje stav Plánu vlakové dopravy sledováním příslušné PA na podporu řízení provozu. Při sledování Plánu vlakové dopravy se výpravčí zaměřuje na:
 - a) zavedené vlaky a jejich trasu;
 - b) mimořádnosti na vlaku ve znění čl. 292 předpisu SŽ D1;
 - c) technologii vlaku v cílové stanici (výpravčí v cílové stanici).
- (8) Výpravčí, který ohlašuje i přijímá samostatné hlášení předvídaného odjezdu vlaku telefonicky, elektronicky aplikací nebo zabezpečovacím zařízením, má za povinnost neprodleně v PA překontrolovat, nedošlo-li ke změně těchto informací:

SŽ: Interní

- a) souhlas/nesouhlas s jízdou vlaku;
 - b) mimořádnost na vlaku ve znění čl. 292 předpisu SŽ D1;
 - c) změna trasy vlaku (zkrácení trasy, změna trasy);
- (9) Informace o aktuálním Plánu vlakové dopravy výpravčí může získat také prostřednictvím aplikace Web ISOR na stránce: <https://isor.spravazeleznic.cz>. Tato sestava obsahuje informace platné v době zadání příslušného dotazu. Pro přístupové údaje se použije logserverový účet zaměstnance (přihlašovací jméno a heslo), který je každému výpravčímu pro tento účel zřízen a pod kterým se přihlašuje na Portál provozování dráhy SŽ.
- (10) Po přihlášení do aplikace Web ISOR si výpravčí zvolí záložku Dotazy, vybere oblast příslušného CDP a zde použije dotaz „D-1740 Vyhlášený plán vlakové dopravy“. Navolí časové parametry a pracoviště svého provozního dispečera. Dotaz je možné odeslat buďto na konkrétní stanici nebo na předdefinovaný úsek či několik úseků. Úseky je nutno nadefinovat tlačítky Přidat/Odebrat. Poté dotaz odešle. Přístup je umožněn pouze autorizovaným účastníkům řízení provozu.
- (11) V případě nedostupnosti dat ze systému ISOR (např. z důvodu poruchy PC na kterém jsou PA na podporu řízení provozu nainstalovány nebo ztráty komunikace), oznámí výpravčí tuto skutečnost příslušnému provoznímu dispečerovi.
- (12) V případě rozsáhlého výpadku celé sítě, kdy není možné ověřit aktuálnost a správnost dat u jednotlivých vlaků, postupují výpravčí a dispečerský aparát podle příslušných ustanovení předpisu SŽ D1 o nemožném dorozumění a předpisu SŽ D7 část DRUHÁ V těchto případech má DA právo zastavit nebo omezit jízdu vlaků, u kterých nejsou požadovaná data dostupná a to do doby, než bude prokazatelně prověřeno, že vlak neveze mimořádnost dle ustanovení předpisu SŽ D1. V případě, že vlak veze mimořádnost, nesmí být jeho jízda dovolena do doby, než budou výpravčí o této mimořádnosti informováni provozním dispečerem.

Čl. 14

Změny Plánu vlakové dopravy

- (1) Žádost o změnu s vlivem na organizování a řízení drážní dopravy na vlak již ve stavu „Souhlas s jízdou vlaku“ musí dopravce zaslat nejpozději 30 minut před:
- a) plánovanou jízdou dopravním bodem, odkud je žádaná změna v souladu s předpisem SŽ D1 čl. 292;
 - b) předpokládanou jízdou dopravním bodem, odkud je žádaná změna, v případě náskoku, či zpoždění vlaku v souladu s předpisem SŽ D1 čl. 292.
- (2) Posouzení změny žádosti dopravce smí PD učinit až po kontrole polohy daného vlaku a příslušné mimořádnosti na vlaku.
- (3) V případě, že žádost o změnu má takový vliv na organizování a řízení drážní dopravy, že by jeho schválením došlo k narušení bezpečnosti a plynulosti drážní dopravy, nesmí PD takovou žádost schválit. Zamítnutí změnové žádosti sdělí dopravci.

Čl. 15

Evidence výluk

- (1) Výluky jsou evidovány v IS. Způsob evidence a činnosti zainteresovaných zaměstnanců jsou stanoveny v Provozním řádu k příslušným PA.

Čl. 16

Způsob nahlašování a evidence pomalých jízd

- (1) Edps o pomalých jízdách zasílají jednotlivá OŘ dle přílohy D.
- (2) Edps o pomalých jízdách zasílají jednotlivá OŘ také na pracoviště dispečera železniční dopravní cesty - SPO na adresu CDPPREdispSPO@spravazeleznic.cz
- (3) Evidence vydaných pomalých jízd vede na CDP určené pracoviště.

Čl. 17 Konferenční hovory

- (1) **Konference vedoucího oddělení operativního řízení provozu CPRP s vedoucími oddělení CDP se provádí dle aktuální provozní situace.**
- (2) Ústřední dispečer provádí konferenční hovor v 7:15 hod., 13:15 hod., 19:15 hod. a v 1:15 hod., kterého se účastní vedoucí dispečerů CDP a hlavní dispečer.
- (3) Ústřední dispečer provádí konferenční hovor v 8:30 hod., 11:30 hod., 17:30 hod., v 20:30 hod., 23:30 hod. a v 5:30 hod., kterého se účastní hlavní dispečer, vedoucí dispečer CDP Přerov, ústřední dispečer ČD Cargo a určení dispečerů ze strany ŽSR a projednává plán vlakové dopravy přes vybrané pohraniční přechodové stanice mezi SŽ a ŽSR.

Čl. 18 Kontaktní osoby pro koordinaci změn v PND7

- (1) Pro koordinaci požadavků změn v PND7 jsou na CPRP a CDP určeni zaměstnanci, kteří odpovídají za koordinaci změn dle svých přidělených odborných úseků.

Čl. 19 Kontaktní osoby CDP pro koordinaci dopravních opatření dopravců v ROV ve vztahu k ISOR

- (1) Pro koordinaci dopravních opatření dopravců uváděných zpracovateli výlukových rozkazů v bodě 6 ROV ve vztahu k ISOR (trasy vlaků, ND, přetrasování vlaků při plánovaných výlukách, nové trasy a TJR), jsou na CDP v jednotlivých oblastech řízení určeni tito zaměstnanci:
 - a) CDP Praha
Luděk Baško
Telefon: **9722 28910**
E-mail: BaskoL@spravazeleznic.cz;
 - b) CDP Přerov
Ing. Petr Stoklasa
Telefon: **9727 30012**
Email: StoklasaPe@spravazeleznic.cz.

Čl. 20 Náhradní přidělení čísla pro PMD

- (1) V případě nemožnosti přidělení čísla PMD z úrovně ŽST (z důvodu nefunkčnosti IS nebo dané PA), je v souladu s Provozním řádem ISOR určen náhradní způsob přidělení čísla PMD z úrovně VD CDP. Pro tyto případy jsou pro VD CDP vyčleněny následující série čísel:
 - a) vedoucí dispečer Přerov: 896000–896999;
 - b) vedoucí dispečer Praha: 897000–897999.
- (2) Evidenci a přidělení čísla PMD provádí vedoucí dispečer v SPI.

SŽ: Interní

ČÁST ČTVRTÁ OBVODY PŮSOBNOSTI PRACOVÍŠŤ CDP PŘEROV

Čl. 21 Vedoucí dispečer

- (1) Obvod působnosti vedoucího dispečera je shodný s obvodem CDP Přerov a je zobrazen v příloze A.
- (2) Kontakty na vedoucího dispečera:
Centrální dispečerské pracoviště Přerov
Tovární 3286, 750 02 Přerov
Telefon: **9727 30000**
Mobil: 602 288 982
E-mail: CDPPREveddisp@spravazeleznic.cz
- (3) Součástí dispečerského aparátu CDP Přerov je i pracoviště vedoucího dispečera-přípraváře. Obvod jeho působnosti je shodný s obvodem CDP Přerov.
- (4) Vedoucí dispečer, po dobu neobsazení pracoviště vedoucího dispečera-přípraváře, přebírá veškeré povinnosti vedoucího dispečera-přípraváře.
- (5) Kontakty na vedoucího dispečera-přípraváře:
Centrální dispečerské pracoviště Přerov
Tovární 3286, 750 02 Přerov
Telefon: **9727 30009**
Mobil: 602 289 215
E-mail: CDPPREdispprip@spravazeleznic.cz
Pracoviště není obsazeno na nočních směnách pá/so, so/ne a ne/po (platí od 1. 1. 2026).
- (6) Ve směně je zástupcem vedoucího dispečera.
- (7) Vedoucí dispečer-přípravář zajišťuje komunikaci s dopravci, vede evidenci závad v provozu a je zodpovědný za včasné nahlášení těchto závad dle stanovených postupů. Je nadřízen všem provozním dispečerům ve vztahu k evidenci závad ve všech IS. Při mimořádných událostech spolupracuje s vedoucím dispečerem a jednotlivými provozními dispečery.
- (8) Vedoucí dispečer-přípravář v obvodu CDP Přerov průběžně sleduje intenzity přes PPS a zajištění technologických úkonů jednotlivých vlaků v PPS. Je nadřízen všem provozním dispečerům ve vztahu k organizování práce na PPS. V případě provozních obtíží vydává příkazy provoznímu dispečerovi pro správné a efektivní zajištění přeshraničního provozu a provozu v PPS.

Čl. 22 Provozní dispečeri

- (1) V obvodu CDP Přerov je celkem šest obvodů provozních dispečerů sestavujících Plán vlakové dopravy. Jejich pracoviště jsou umístěna na adrese Centrální dispečerské pracoviště Přerov; Tovární 3286, 750 02 Přerov.
- (2) **Provozní dispečer 1**
Kontakty na provozního dispečera 1:
Telefon: **9727 30001**
E-mail: CDPPREprovdisp1@spravazeleznic.cz
Obvod působnosti:
 - Mosty u Jablunkova st. hr. – Dětmarovice (mimo);

SŽ: Interní

- Český Těšín – Ostrava-Svinov (mimo);
- Výhybna Polanka nad Odrou (mimo) – odbočka Odra;
- Ostrava hl.n., obvod Ostrava báňské nádraží – Frýdek-Místek;
- Ostrava-Svinov (mimo) – Opava východ;
- Opava východ – Hlučín;
- Opava východ – Svobodné Heřmanice;
- Opava východ – Hradec nad Moravicí;
- Český Těšín – Český Těšín st. hr.;
- Český Těšín – Frýdek-Místek;
- Frýdek-Místek – Valašské Meziříčí;
- Hranice na Moravě – Horní Lideč st. hr.;
- Frýdlant nad Ostravicí – Ostravice;
- Vsetín – Velké Karlovice;
- Valašské Meziříčí – Hulín;
- Valašské Meziříčí – Rožnov pod Radhoštěm;
- Kravaře ve Slezsku – Chuchelná nz.

Obvod působnosti provozního dispečera 1 je zobrazen v Příloze A.

(3) Provozní dispečer 2

Kontakty na provozního dispečera 2:

Telefon: 9727 30002

E-mail: CDPPREprovdisp2@spravazeleznic.cz

Obvod působnosti:

- Petrovice u Karviné st. hr. – Hranice na Moravě (mimo);
- Bohumín Vrbice st. hr. – Bohumín-Vrbice;
- Bohumín st. hr. – Bohumín;
- Studénka – Veřovice (mimo);
- Sedlnice – Mošnov, Ostrava Airport;
- Studénka – Bílovec;
- Suchdol nad Odrou – Budišov nad Budišovkou;
- Suchdol nad Odrou – Fulnek;
- Suchdol nad Odrou – Nový Jičín město.

Obvod působnosti provozního dispečera 2 je zobrazen v Příloze A.

- (4) Provozní dispečer 2 zajišťuje také činnosti spojené se zajištěním vzájemné koordinace všech procesů a činností, které mají vliv na správné organizování a řízení železničního provozu v PPS Petrovice u Karviné, Bohumín- Vrbice (Bohumín os. n.).
- (5) Provozní dispečer 2 má ve vztahu k PPS Petrovice u Karviné, Bohumín-Vrbice (Bohumín os. n.) následující povinnosti:
- a) je styčným zaměstnancem mezi SŽ a dopravci v oblasti práce PPS Petrovice u Karviné, Bohumín- Vrbice (Bohumín os. n.);
 - b) po stránce organizování práce na PPS je nadřízen traťovým dispečerům ŽST Petrovice u Karviné, Bohumín-Vrbice (Bohumín os. n.);
 - c) zajišťuje komunikaci se všemi dopravci osobní i nákladní dopravy v oblasti zpřesnění a konkretizace požadavků na práci s jejich vlaky v PPS Petrovice u Karviné, Bohumín-Vrbice (Bohumín os. n.) pro správnou organizaci a určení vlakových náležitostí na jednotlivé vlaky trasované přes PPS;
 - d) ve spolupráci s příslušným traťovým dispečerem průběžně sleduje vývoj dopravní situace v ŽST Petrovice u Karviné, Bohumín-Vrbice (Bohumín os. n.) s důrazem na provedení potřebných technologických úkonů (výměna hnacích vozidel, střídání, odstavení/přivěšení zátěže, předávka mezi dopravci apod.);
 - e) komunikuje s příslušnými dopravci ve vztahu k určení vlakových náležitostí a technologických úkonů v PPS Petrovice u Karviné, Bohumín-Vrbice (Bohumín os. n.);
 - f) informuje příslušného traťového dispečera ŽST Petrovice u Karviné, Bohumín-Vrbice (Bohumín os. n.) o zajištění vlakových náležitostí ze strany příslušných dopravců na konkrétní vlaky;

SŽ: Interní

- g) informuje příslušného traťového dispečera ŽST Petrovice u Karviné, Bohumín-Vrbice (Bohumín os. n.) o všech operativních dispozicích příslušných dopravců;
- h) ve spolupráci s příslušným traťovým dispečerem koordinuje jízdy vlaků do PPS Petrovice u Karviné, Bohumín- Vrbice (Bohumín os. n.);
- i) zpracovává Plán vlakové dopravy pro úseky přeshraničního provozu Petrovice u Karviné – Zebrzydowice a Bohumín-Vrbice (Bohumín os. n.) – Chałupki, který projednává a zasílá na dispečerské pracoviště PKP PLK (pracoviště Sosnowiec);
- j) Plánem vlakové dopravy se podílí ve spolupráci s PKP PLK (pracoviště Sosnowiec) na organizaci jízd vlaků na pohraničních tratích Petrovice u Karviné – Zebrzydowice, Bohumín- Vrbice (Bohumín os. n.) – Chałupki;
- k) vede Plnění směnového plánu v ŽST Petrovice u Karviné;
- l) nemá-li příslušný PD od dopravce potřebné informace o další jízdě vlaku, či požadovaných činnostech v PPS nebo není volná kapacita kolejí, je oprávněn nedovolit jízdu vlaku do PPS.

(6) Provozní dispečer 3

Kontakty na provozního dispečera 3:

Telefon: **9727 30003**E-mail: CDPPREprovdisp3@spravazeleznic.czObvod působnosti:

- Přerov – Česká Třebová (mimo);
- Třebovice v Čechách – Česká Třebová vjezdová skupina (mimo);
- Přerov – Hranice na Moravě;
- Dluhonice – Prosenice;
- Olomouc hl. n. – Krnov;
- Olomouc hl. n. – Nezamyslice (mimo);
- Olomouc hl. n. – Senice na Hané;
- Olomouc hl. n – Šumperk;
- Kostelec na Hané – Chornice;
- Kostelec na Hané – Prostějov hl.n.;
- Senice na Hané – Kostelec na Hané;
- Senice na Hané – Červenka;
- Litovel předměstí – Mladeč;
- Opava východ (mimo) – Krnov – Jindřichov ve Slezsku st. hr.;
- Třemešná ve Slezsku úzký rozchod – Osoblaha;
- Valšov – Rýmařov;
- Bruntál – Malá Morávka;
- Zábřeh na Moravě – Šumperk;
- Šumperk – Hanušovice;
- Hanušovice – Staré Město pod Sněžníkem;
- Hanušovice – Červený Potok nz (mimo);
- Hanušovice – Mikulovice st. hr.;
- Lipová Lázně – Velká Kraš;
- Velká Kraš – Vidnava;
- Velká Kraš – Javorník ve Slezsku;
- Mikulovice – Zlaté Hory;
- Rudoltice v Čechách – Lanškroun;
- Chornice – Třebovice v Čechách.

Obvod působnosti provozního dispečera 3 je zobrazen v Příloze A.

(7) Provozní dispečer 4

Kontakty na provozního dispečera 4:

Telefon: **9727 30004**E-mail: CDPPREprovdisp4@spravazeleznic.czObvod působnosti:

- Brno-Maloměřice (mimo) – Brno-Maloměřice St.6 – Odb. Zádulka (mimo);

SŽ: Interní

- Svitavy – Žďárec u Skutče (mimo);
- Skalice nad Svitavou – Chornice (mimo);
- Přerov (mimo) – Nezamyslice – Holubice – Brno hl. n. (mimo);
- Blažovice – Holubice;
- Odb. Brno-Černovice – Odb. Brno-Židenice (mimo);
- Veselí nad Moravou – Blažovice – Brno hl. n. (mimo);
- Veselí nad Moravou – Sudoměřice na Moravě – Rohatec (mimo);
- Sudoměřice na Moravě – Sudoměřice na Moravě st. hr.;
- Veselí nad Moravou – Velká nad Veličkou st. hr.;
- Přerov (mimo) – Moravský Písek;
- Moravský Písek – Bzenec;
- Staré Město u Uherského Hradiště – Vlárský průsmyk st. hr.;
- Bylnice – Horní Lideč (mimo);
- Újezdec u Luhačovic – Luhačovice;
- Kunovice – Veselí nad Moravou;
- Otrokovice – Vizovice;
- Hulín – Kojetín;
- Kroměříž – Zborovice;
- Kojetín – Tovačov.

Obvod působnosti provozního dispečera 4 je zobrazen v Příloze A.

(8) Provozní dispečer 5

Kontakty na provozního dispečera 5:

Telefon: **9727 30005**

E-mail: CDPPREprovdisp5@spravazeleznic.cz

Obvod působnosti:

- Břeclav (mimo) – Znojmo;
- Brno hl. n. – Jihlava;
- Brno-Horní Heršpice – Brno dolní nádraží – Brno-Maloměřice;
- Střelice – Hrušovany nad Jevišovkou-Šanov;
- Moravské Bránice – Oslavany;
- Znojmo – Okříšky;
- Boří les – Lednice;
- Znojmo – Šatov st. hr.;
- Moravské Budějovice – Jemnice;
- Brno hl. n. – Brno-Maloměřice (Brno-Maloměřice St.3) – Havlíčkův Brod – Golčův Jeníkov;
- Žďár nad Sázavou – Tišnov;
- Křižanov – Studenec;
- Havlíčkův Brod – Hlinsko v Čechách (mimo);
- Havlíčkův Brod – Jihlava – Počátky-Žirovnice;
- Havlíčkův Brod – Humpolec;
- Světlá nad Sázavou – Ledec nad Sázavou;
- Dobronín – vl. v km 3,401;
- Kostelec u Jihlavy – Slavonice;
- Horní Cerekev – Tábor (mimo).

Obvod působnosti provozního dispečera 5 je zobrazen v Příloze A.

(9) Provozní dispečer 6

Kontakty na provozního dispečera 6:

Telefon: **9727 30006**

E-mail: CDPPREprovdisp6@spravazeleznic.cz

Obvod působnosti:

- Lanžhot st. hr. – Břeclav – Brno- Horní Heršpice (mimo);
- Modřice – Brno jih – Brno- Horní Heršpice (mimo);

SŽ: Interní

- Hrušovany u Brna – Židlochovice;
- Břeclav – Moravský Písek (mimo);
- Břeclav – Břeclav st. hr.;
- Šakvice – Hustopeče u Brna;
- Zaječí – Hodonín;
- Hodonín – Hodonín st. hr.

Obvod působnosti provozního dispečera 6 je zobrazen v Příloze A.

- (10) Provozní dispečer 6 zajišťuje také činnosti spojené se zajištěním vzájemné koordinace všech procesů a činností, které mají vliv na správné organizování a řízení železničního provozu v PPS Břeclav a Lanžhot.
- (11) Provozní dispečer 6 má ve vztahu k PPS Břeclav a Lanžhot následující povinnosti:
- a) je styčným zaměstnancem mezi SŽ a dopravci v oblasti práce PPS Břeclav a Lanžhot;
 - b) po stránce organizování práce na PPS je nadřízen traťovým dispečerům ŽST Břeclav a Lanžhot;
 - c) zajišťuje komunikaci se všemi dopravci osobní i nákladní dopravy v oblasti zpřesnění a konkretizace požadavků na práci s jejich vlaky v PPS Břeclav a Lanžhot pro správnou organizaci a určení vlakových náležitostí na jednotlivé vlaky trasované přes PPS;
 - d) ve spolupráci s příslušným traťovým dispečerem průběžně sleduje vývoj dopravní situace v ŽST Břeclav a Lanžhot s důrazem na provedení potřebných technologických úkonů (výměna hnacích vozidel, střídání, odstavení/přivěšení zátěže, předávka mezi dopravci apod.);
 - e) komunikuje s příslušnými dopravci ve vztahu k určení vlakových náležitostí a technologických úkonů v PPS Břeclav a Lanžhot;
 - f) informuje příslušného traťového dispečera ŽST Břeclav o zajištění vlakových náležitostí ze strany příslušných dopravců na konkrétní vlaky;
 - g) informuje příslušného traťového dispečera ŽST Břeclav a Lanžhot o všech operativních dispozicích příslušných dopravců;
 - h) ve spolupráci s příslušným traťovým dispečerem koordinuje jízdy vlaků do PPS Břeclav a Lanžhot;
 - i) zpracovává Plán vlakové dopravy pro úsek přeshraničního provozu Lanžhot – Kúty, který projednává s pracovištěm provozního dispečera ŽSR v Trnavě;
 - j) zpracovává Plán vlakové dopravy pro úsek přeshraničního provozu Břeclav – Bernhardsthal Fbf, který projednává a zasílá na pracoviště výpravčího stanice Bernhardsthal Fbf;
 - k) Plánem vlakové dopravy se podílí ve spolupráci s výpravčím stanice Bernhardsthal Fbf (dálkově řízena ze stanice Hohenau) a pracovištěm provozního dispečera ŽSR v Trnavě na organizaci jízd vlaků na pohraničních tratích Břeclav – Bernhardsthal Fbf a Lanžhot – Kúty;
 - l) komunikuje s dispečerem pro nákladní vlaky a lokomotivním dispečerem ÖBB Produktion Wien;
 - m) vede Plnění směnového plánu v ŽST Břeclav;
 - n) nemá-li PD od dopravce potřebné informace o další jízdě vlaku, či požadovaných činnostech v PPS nebo není volná kapacita kolejí, je oprávněn nedovolit jízdu vlaku do PPS.

(12) **Provozní dispečer 7**

Kontakty na provozního dispečera 7:

Telefon: **9727 30007**

E-mail: CDPPREprovdisp7@spravazeleznic.cz

- (13) Provozní dispečer 7 je dispečer pro dohled nad kvalitou dat a obvod jeho působnosti je shodný s obvodem CDP Přerov.

Čl. 23
Dispečer železniční dopravní cesty

(1) **Dispečer železniční dopravní cesty - SPO:**

- a) zajišťuje zpracování Seznamu plánovaných omezení infrastruktury pro celou síť tratí Správy železnic.

Kontakty na dispečera železniční dopravní cesty:

Telefon: **9720 96110, 9720 96111**

E-mail: CDPPREdispSPO@spravazeleznic.cz

Čl. 24
Pracoviště AJŘ

(1) **Pracoviště AJŘ CDP Přerov**

Kontakty:

Telefon: **9727 30013**

~~Telefon: **9727 30014**~~

Telefon: **9727 30015**

E-mail: CDPPREanalyza@spravazeleznic.cz

Pracoviště AJŘ je obsazeno v denních směnách.

- (2) Čísla Dispečerských příkazů jsou přidělována automaticky z databáze.

ČÁST PÁTÁ OBVODY OSTATNÍCH PRACOVIŠŤ

Čl. 25 Dispečeri sousedních CDP

(1) Obvod CDP Přerov je vymezen následujícími hranicemi:

Výměnná ŽST (patří do oblasti)	Sousední PD	Kontakt na PD
Červený Potok nz (CDP Praha)	CDP Praha PD 1	9720 95101
Golčův Jeníkov	CDP Praha PD 1	9720 95101
Hlinsko v Čechách (CDP Praha)	CDP Praha PD 4	9720 95151
Ledeč nad Sázavou	CDP Praha PD 2	9720 95601
Žďárec u Skutče (CDP Praha)	CDP Praha PD 4	9720 95151
Odb. Zádulka (CDP Praha)	CDP Praha PD 1	9720 95101
Tábor (CDP Praha)	CDP Praha PD 6	9720 95701
Počátky-Žirovnice	CDP Praha PD 6	9720 95701
Česká Třebová (CDP Praha)	CDP Praha PD 1	9720 95101
Česká Třebová vjezd. skupina (CDP Praha)	CDP Praha PD 1	9720 95101

Čl. 26 Výpravčí a dispečeri DOZ

(1) Z CDP Přerov je dálkově ovládáno zabezpečovací zařízení (DOZ) v následujících traťových úsecích a ŽST dle PNDOZ:

Sál číslo	Úsek, ŽST (dle PNDOZ)
1	Přerov (mimo) - Hrušky (mimo)
2	Ostrava-Svinov (mimo) / Ostrava-Vítkovice (mimo) – Přerov (mimo) / Dluhonice (mimo)
3	Přerov (mimo) / Prosenice (mimo) – Česká Třebová (mimo)
4	Prosenice (mimo) / Dluhonice (mimo) – Říkovice (mimo) / Věžky (mimo)
5	Lanžhot st. hr. – Břeclav – Brno-Horní Heršpice (mimo) / Brno jih (mimo) / Moravská Nová Ves (mimo)
6	Vlářský průsmyk st. hr. – Ujezdec u Luhačovic a Luhačovice – Veselí nad Moravou
7	Petrovice u Karviné st. hr. / Karviná hl.n. (mimo) – Ostrava hl. n. (mimo) – Výh Polanka nad Odrou (mimo) / Odb Odry (mimo)
8	Mosty u Jablunkova st. hr. – Dětmárovice (mimo)

(2) Pravidla řízení provozu z Centrálního dispečerského pracoviště a pravidla pro obsluhu dráhy a organizování drážní dopravy stanovuje Prováděcí nařízení pro tratě s dálkově ovládaným zabezpečovacím zařízením. Aktuální PNDOZ pro jednotlivé tratě jsou dostupná na portále

SŽ: Interní

Provozování dráhy – <http://provoz.spravazeleznic.cz>. Případné změny těchto PNDOZ budou aktuálně zveřejněny na výše uvedeném portále.

- (3) Výpravčí DOZ – ostatní dálkově řízené stanice v obvodu CDP Přerov:
- a) Řídící ŽST: **Baška**
Dálkově řízená ŽST: Pržno
Pro jejich provoz platí místní ustanovení dle ZDD
 - b) Řídící ŽST: **Brno hl.n. (RDP)**
Dálkově řízené ŽST: Střelice, Tetčice-Bobrava, Zastávka u Brna.
Pro jejich provoz platí místní ustanovení dle ZDD
 - c) Řídící ŽST: **Břeclav**
Dálkově řízené ŽST: Boří les, Valtice, Sedlec u Mikulova, Mikulov na Moravě
Pro jejich provoz platí místní ustanovení dle ZDD.
 - d) Řídící ŽST: **Frýdlant nad Ostravicí**
Dálkově řízené ŽST: Kunčice pod Ondřejníkem, Ostravice
Pro jejich provoz platí místní ustanovení dle ZDD.
 - e) Řídící ŽST: **Havlíčkův Brod (RDP)**
Dálkově řízené ŽST: Lípa, Herálec, Humpolec, Rozsochatec, Chotěboř, Ždírec nad Doubravou
Pro jejich provoz platí místní ustanovení dle ZDD.
 - f) Řídící ŽST: **Jihlava**
Dálkově řízené ŽST: Jihlava město, Dobronín, Šlapanov
Pro jejich provoz platí místní ustanovení dle ZDD.
 - g) Řídící ŽST: **Kopřivnice n. n.**
Dálkově řízené ŽST: Kopřivnice, Příbor
Pro jejich provoz platí místní ustanovení dle ZDD.
 - h) Řídící ŽST: **Krnov**
Dálkově řízené ŽST: Město Albrechtice, Třemešná ve Slezsku, Jindřichov ve Slezsku, Skrochovice, Opava západ
Pro jejich provoz platí místní ustanovení dle ZDD.
 - i) Řídící ŽST: **Křižanov**
Dálkově řízená ŽST: Sklené nad Oslavou, Vlkov u Tišnova.
Pro jejich provoz platí místní ustanovení dle ZDD.
 - j) Řídící ŽST: **Moravské Bránice**
Dálkově řízené ŽST: Silůvky, Ivančice, Moravský Krumlov
Pro jejich provoz platí místní ustanovení dle ZDD.
 - k) Řídící ŽST: **Moravský Beroun**
Dálkově řízené ŽST: Dětrichov nad Bystřicí
Pro jejich provoz platí místní ustanovení dle ZDD
 - l) Řídící ŽST: **Nové Město na Moravě**
Dálkově řízená ŽST: Veselíčko
Pro jejich provoz platí místní ustanovení dle ZDD.
 - m) Řídící ŽST: **Olomouc hl. n. (RDP)**
Dálkově řízené ŽST: Bohuňovice, Šternberk, Újezd u Uničova, Uničov, Výhybna Troubelice, Libina, Nový Malín dřevosklad
Pro jejich provoz platí místní ustanovení dle ZDD.
 - n) Řídící ŽST: **Ostrava-Svinov**
Dálkově řízené ŽST: Ostrava-Třebovice, Děhylov, Háj ve Slezsku, Štítina, Opava-Komárov
Pro jejich provoz platí místní ustanovení dle ZDD.
 - o) Řídící ŽST: **Pelhřimov**
Dálkově řízené ŽST: Dobrá Voda u Pelhřimova, Nová Cerekev, Pacov, Obrataň, Chýnov
Pro jejich provoz platí místní ustanovení dle ZDD.
 - p) Řídící ŽST: **Studénka**
Dálkově řízené ŽST: Sedlnice, Mošnov, Ostrava Airport
Pro jejich provoz platí místní ustanovení dle ZDD.
 - q) Řídící ŽST: **Svitavy**
Dálkově řízené ŽST: Květná, Polička, Borová u Poličky, Čachnov, Skuteč
Pro jejich provoz platí místní ustanovení dle ZDD.
 - r) Řídící ŽST: **Šumperk**
Dálkově řízené ŽST: Bludov, Postřelmov, Ruda nad Moravou, Bohdík

SŽ: Interní

- Pro jejich provoz platí místní ustanovení dle ZDD.
- s) Řídící ŽST: **Třebíč**
Dálkově řízená ŽST: Vladislav
Pro jejich provoz platí místní ustanovení dle ZDD.
- t) Řídící ŽST: **Znojmo**
Dálkově řízená ŽST: Šatov
Pro jejich provoz platí místní ustanovení dle ZDD.

Čl. 27

Organizace elektrodispečerů

(1) Elektrodispečer 1 Brno-Maloměřice – střídavá trakce

Pracoviště je obsazeno nepřetržitě.

Kontakty:

Telefon: **972 033 361**

Telefon: **972 625 580** (záložní)

Mobil: 602 325 259

E-mail: ORBNOeldispBNO@spravazeleznic.cz

Obvod působnosti:

- Lanžhot st. hr. – Brno-Horní Heršpice – Brno hl. n.;
- Šakvice – Hustopeče u Brna;
- Hrušovany u Brna – Židlochovice;
- Brno jih – Brno dolní n. – Brno-Židenice (mimo);
- Brno-Horní Heršpice – Zastávka u Brna;
- Nedakonice (mimo) – Břeclav st. hr.;
- Nezamyslice (mimo) – Sokolnice-Telnice – Brno hl. n.;
- Holubice – Blažovice – Odb. Brno-Černovice – Brno hl. n.;
- Hodonín – Hodonín st. hr.; ve spolupráci s elektrodispečerem ŽSR;
- Znojmo – Šatov st. hr.; ve spolupráci s elektrodispečerem ÖBB.

(2) Elektrodispečer 2 Brno-Maloměřice – střídavá trakce

Pracoviště je obsazeno nepřetržitě.

Kontakty:

Telefon: **972 033 362**

Telefon: **972 625 502** (záložní)

Mobil: 602 325 259

E-mail: ORBNOeldispBNO@spravazeleznic.cz

Obvod působnosti:

- Odb. Brno-Židenice – Brno-Maloměřice – Vlkov u Tišnova;
- Brno-Maloměřice – Svitavy (mimo).

(3) Elektrodispečer Havlíčkův Brod – střídavá trakce

Pracoviště je obsazeno nepřetržitě.

Kontakty:

Telefon: **972 031 801**

Telefon: **972 645 200** (záložní)

Mobil: 602 622 734

E-mail: ORBNOeldispHBR@spravazeleznic.cz

SŽ: Interní

Obvod působnosti:

- Vlkov u Tjšnova (mimo) – Havlíčkův Brod – Golčův Jeníkov;
- Počátky-Žirovnice (mimo) – Jihlava město – Jihlava hl. n. – Havlíčkův Brod.

(4) Elektrodispečer České Budějovice

Pracoviště je obsazeno nepřetržitě.

Kontakty:

Telefon: **9725 44800**

Mobil: 602 215 934

E-mail: ORPLZeldispCBE@spravazeleznic.czObvod působnosti:

- Počátky-Žirovnice.

(5) Elektrodispečer Přeřov 2 – stejnosměrná trakce

Pracoviště je obsazeno nepřetržitě.

Kontakty:

Telefon: **9720 25507**Telefon: **9727 34559**

Mobil: 724 033 982

E-mail: OROLCeldispPRE@spravazeleznic.czObvod působnosti:

- Horní Lideč st. hr. – Hranice na Moravě – Přeřov (mimo);
- Přeřov (mimo) – Nezamyslice;
- Nezamyslice – Olomouc hl.n. (mimo).

(6) Elektrodispečer Přeřov 1 – stejnosměrná trakce

Pracoviště je obsazeno nepřetržitě.

Kontakty:

Telefon: **9720 25506**Telefon: **9727 34558**

Mobil: 724 033 982

E-mail: OROLCeldispPRE@spravazeleznic.czObvod působnosti:

- Přeřov – Olomouc hl.n. – Hoštejn;
- Přeřov – Nedakonice (Přeřov – Říkovice pouze stejnosměrná trakce);
- Zábřeh na Moravě – Šumperk – hranice infrastruktury Železnice Desná;
- Olomouc hl.n. – Šumperk.

(7) Elektrodispečer Ostrava I – stejnosměrná trakce

Pracoviště je obsazeno nepřetržitě.

Kontakty:

Telefon: **9727 62581**Telefon: **9727 62344**

Mobil: 602 586 725

E-mail: OROVAeldispOVA@spravazeleznic.cz

SŽ: Interní

Obvod působnosti:

- Dětmárovice (mimo) – Mosty u Jablunkova st. hr.;
- Výhybna Polanka nad Odrou (mimo) – Odbočka Odra;
- Ostrava-Svinov (mimo) – Český Těšín.

(8) Elektrodispečer Ostrava II – stejnosměrná trakce

Pracoviště je obsazeno nepřetržitě.

Kontakty:

Telefon: **9727 62354**Telefon: **9727 62683**

Mobil: 602 586 725

E-mail: OROVAeldispOVA@spravazeleznic.czObvod působnosti:

- Petrovice u Karviné st. hr. – Hranice na Moravě (mimo);
- Ostrava-Svinov – Opava východ;
- Odb. Závada – Odb. Koukolná (mimo).

(9) Elektrodispečer Pardubice – stejnosměrná trakce

Pracoviště je obsazeno nepřetržitě.

Kontakty:

Telefon: **9720 34551**

Mobil: 602 129 962

E-mail: ORHKReldisp@spravazeleznic.czObvod působnosti:

- Hoštejn (mimo) – Kolín (mimo);
- Česká Třebová – Svitavy.

Čl. 28**Dispečink železniční infrastruktury (DŽIN)**

- (1) Pro účel ohlašování mimořádných událostí, závad, poruch a mimořádností jsou na jednotlivých OŘ zřizována pracoviště dispečera železniční infrastruktury (dále jen DŽIN).
- (2) Pracoviště DŽIN je obsazeno nepřetržitě a jeho činnosti jsou obsaženy v pokynech příslušných OŘ.
- (3) V rámci operativního řízení je pracoviště DŽIN určeno k ohlašování všech mimořádných událostí dle svolávacího rozvrhu předpisu SŽ D17-1.

(4) DŽIN OŘ Brno

Pracoviště je obsazeno nepřetržitě.

Kontakty:

Telefon: **9720 31771**

Mobil: 601 072 756

E-mail: ORBNODZIN@spravazeleznic.cz**(5) DŽIN OŘ Hradec Králové**

Pracoviště je obsazeno nepřetržitě.

Kontakty:

Telefon: **9723 20901**

SŽ: Interní

Mobil: 720 031 640
 E-mail: ORHKRDZIN@spravazeleznic.cz

(6) DŽIN OŘ Ostrava

Pracoviště je obsazeno nepřetržitě.

Kontakty:

Telefon: **9720 18411**
 Mobil: 720 620 625
 E-mail: OROVADZIN@spravazeleznic.cz

(7) DŽIN OŘ Plzeň

Pracoviště je obsazeno nepřetržitě.

Kontakty:

Telefon: **9725 24100**
 Mobil: 720 047 861
 E-mail: ORPLZDZIN@spravazeleznic.cz

Čl. 29**Tratě se zjednodušeným řízením drážní dopravy**

(1) Tratě v obvodu CDP Přerov:

Sídlo dirigujícího dispečera	Trať D3
Bruntál	Bruntál – Malá Morávka
Bylnice	Bylnice – Horní Lideč
Halenkov	Velké Karlovice – Vsetín
Hanušovice	Hanušovice – Staré Město pod Sněžníkem
Chornice	Chornice – Třebovice v Čechách
Kostelec na Hané	Kostelec na Hané – Chornice
Kravaře ve Slezsku	Hlučín – Kravaře ve Slezsku
Krnov	Osoblaha – Třemešná ve Slezsku úzký rozchod
Kroměříž	Zborovice – Kroměříž
Lípa nad Dřevnicí	Vizovice – Lípa nad Dřevnicí
Litovel předměstí	Litovel předměstí – Červenka
	Litovel předměstí – Mladeč
Mikulovice	Zlaté Hory – Mikulovice
Moravské Budějovice	Moravské Budějovice – Jemnice
Opava východ	Odb. Moravice – Svobodné Heřmanice

SŽ: Interní

Sídlo dirigujícího dispečera	Trať D3
	Odb. Moravice – Hradec nad Moravicí
Valašské Meziříčí	Rožnov pod Radhoštěm – Valašské Meziříčí
Senice na Hané	Kostelec na Hané – Senice na Hané
Suchdol nad Odrou	Suchdol nad Odrou – Nový Jičín město
	Suchdol nad Odrou – Budišov nad Budišovkou
	Suchdol nad Odrou – Fulnek
	Studénka – Bílovec
Třebovice v Čechách	Rudoltice v Čechách – Lanškroun
Valšov	Valšov – Rýmařov
Velká Kraš	Velká Kraš – Javorník ve Slezsku
	Velká Kraš – Vidnava
Velké Meziříčí	Velké Meziříčí – Studenec

Čl. 30**Vedoucí směn územních správ řízení provozu**

- (1) V jednotlivých obvodech ÚSŘP jsou dle opatření přednosta ÚSŘP určeni vedoucí směny pro daný obvod:

Obvod ÚSŘP	Vedoucí směny	Kontakt
ÚSŘP jižní Morava	hlavní výpravčí ŽST Brno hl. n.	972 028 031, 607 709 623 ZSTBNOHvypravcihl@spravazeleznic.cz
ÚSŘP střední Morava	výpravčí PPV ŽST Olomouc hl. n.	9727 44875, 9727 36141, 725 567 309 ZSTOLCHNdozprovsmen@spravazeleznic.cz
ÚSŘP severní Morava	výpravčí PPV ŽST Ostrava-Svinov	9727 62494, 606 871 507 ZSTOVASVvypravcipt@spravazeleznic.cz
ÚSŘP jižní Čechy	Výpravčí ŽST České Budějovice PPV JIH	9720 81391, 602 633 984 ZSTCBEvypr01@spravazeleznic.cz
ÚSŘP střední Čechy	výpravčí PPV A Praha hl.n.	9720 56011, 602 946 230 ZSTPHAhnypravcihl@spravazeleznic.cz
ÚSŘP východní Čechy	Výpravčí PPV1 (Pardubice – státní), RDP Pardubice	9720 34346 ZSTPCEvypravcipt@spravazeleznic.cz

ČÁST ŠESTÁ PODROBNOSTI K ORGANIZACI PROVOZU V OBVODU CDP

Čl. 31

Výjimky ve vyhlášení Plánu vlakové dopravy

- (1) Jízda vlaku po objízdné trase dle předpisu SŽ D1 čl. 269 se uskutečňuje v těchto stanicích:
- Třinec;
 - Český Těšín;
 - Bohumín;
 - Ostrava hl. n.;
 - Bludov.

Čl. 32

Podrobnosti k odstavování souprav

- (1) Seznam kolejí pro krátkodobé provozní odstavování souprav je uveden v Příloze C.

Čl. 33

Výměna informací o provozu se sousedními železničními infrastrukturami

- (1) Obecně styk se správami cizích drah zajišťují pohraniční stanice (PS). Styk mezi těmito PS se řídí podle příslušných Místních pohraničních ujednání, Místních ujednání a Dodatkových ujednání. Všechny odchylky od plánů vlakové dopravy a mimořádnosti, mající vliv na provozní situaci, hlásí průběžně pohraniční přechodové stanice příslušnému provoznímu dispečerovi.
- (2) Výměna informací mezi jednotlivými pohraničními stanicemi probíhá dle následujícího přehledu:
- a) **se železnicí Rakouska**
- na pohraniční trati Břeclav – Bernhardsthal
 - na straně SŽ (ČR) Břeclav (CDP Přerov)
 - na straně ÖBB (A) Hohenau
 - na pohraniční trati Šatov – Retz
 - na straně SŽ (ČR) Znojmo
 - na straně ÖBB (A) Retz
- b) **se železnicí Slovenska**
- na pohraniční trati Lanžhot – Kúty
 - na straně SŽ (ČR) Lanžhot (CDP Přerov)
 - na straně ŽSR (SR) Kúty
 - na pohraniční trati Hodonín – Holíč nad Moravou
 - na straně SŽ (ČR) Hodonín (CDP Přerov)
 - na straně ŽSR (SR) Holíč nad Moravou
 - na pohraniční trati Sudoměřice nad Moravou – Skalica na Slovensku
 - na straně SŽ (ČR) Sudoměřice nad Moravou
 - na straně ŽSR (SR) Skalica na Slovensku
 - na pohraniční trati Velká nad Veličkou – Vrbovce
 - na straně SŽ (ČR) Velká nad Veličkou
 - na straně ŽSR (SR) Myjava
 - na pohraniční trati Mosty u Jablunkova – Čadca
 - na straně SŽ (ČR) Mosty u Jablunkova (CDP Přerov)
 - na straně ŽSR (SR) Čadca
 - na pohraniční trati Horní Lideč – Lúky pod Makytou
 - na straně SŽ (ČR) Horní Lideč
 - na straně ŽSR (SR) Lúky pod Makytou
 - na pohraniční trati Vlárský průsmyk – Horné Srnie
 - na straně SŽ (ČR) Vlárský průsmyk (CDP Přerov)
 - na straně ŽSR (SR) Horné Srnie
- c) **se železnicí Polska**
- na železničním přechodu Bohumín os. n. – Chałupki

SŽ: Interní

- na straně SŽ (ČR) Bohumín (CDP Přerov)
 - na straně PKP-PLK (PR) Chałupki
 - na železničním přechodu Bohumín Vrbice – Chałupki
 - na straně SŽ (ČR) Bohumín (CDP Přerov)
 - na straně PKP-PLK (PR) Chałupki
 - na železničním přechodu Petrovice u Karviné – Zebrzydowice
 - na straně SŽ (ČR) Petrovice u Karviné (CDP Přerov)
 - na straně PKP-PLK (PR) Zebrzydowice
 - na železničním přechodu Český Těšín – Cieszyn
 - na straně SŽ (ČR) Český Těšín (CDP Přerov)
 - na straně PKP-PLK (PR) Cieszyn
 - na železničním přechodu Český Těšín – Zebrzydowice
 - na straně SŽ (ČR) Český Těšín (CDP Přerov)
 - na straně PKP-PLK (PR) Zebrzydowice
 - na železničním přechodu Jindřichov ve Slezsku – Glucholazy
 - na straně SŽ (ČR) Krnov
 - na straně PKP-PLK (PR) Glucholazy
 - na železničním přechodu Mikulovice – Glucholazy
 - na straně SŽ (ČR) Mikulovice
 - na straně PKP-PLK (PR) Glucholazy
- (3) **Provozní dispečer 1** projednává plán vlakové dopravy:
- s provozním dispečerem ŽSR v Žilině pro pohraniční trať Mosty u Jablunkova – Čadca a Horní Lideč – Lúky pod Makytou telefonicky v pravidelných časech určených v ujednání;
 - s dispečerem PKP-PLK Sosnowiec pro pohraniční trať Český Těšín – Zebrzydowice a Český Těšín – Cieszyn v elektronické verzi (e-mail) v pravidelných časech určených v ujednání.
- (4) **Provozní dispečer 2** projednává plán vlakové dopravy:
- a dispečerem PKP-PLK Sosnowiec pro pohraniční tratě Petrovice u Karviné – Zebrzydowice a Bohumín Vrbice (Bohumín os.n.) – Chałupki v elektronické verzi (e-mail) v pravidelných časech určených v ujednání.
- (5) **Provozní dispečer 6** projednává plán vlakové dopravy:
- s provozním dispečerem ŽSR v Trnavě pro pohraniční trať Lanžhot – Kúty telefonicky v pravidelných časech určených v ujednání;
 - s výpravčím stanice Bernhardsthal Fbf (dálkově řízena ze stanice Hohenau) pro pohraniční trať Břeclav - Bernhardsthal v elektronické verzi (e-mail) popř. telefonicky v pravidelných časech určených v ujednání.

Čl. 34**Hodnocení provozu**

- (1) Hodnocení operativního řízení CDP Přerov se uskutečňuje dle aktuální provozní situace. Hodnocení vede vedoucí oddělení operativního řízení za účasti vedoucího dispečera denní směny. V případech, které to vyžadují, určí vedoucí oddělení operativního řízení na toto hodnocení i jiné zaměstnance.

Čl. 35**Evropský vlakový zabezpečovač ETCS**

- (1) Pro zajištění provozu evropského vlakového zabezpečovače ETCS je pro obvod CDP Přerov zřízeno pracoviště traťového dispečera ETCS. Toto pracoviště je obsazeno v nepřetržitém provozu.

(2) Traťový dispečer ETCS

Kontakty:

Telefon: **9720 96456**

Mobil: 722 972 506

E-mail: CDPPREdispsaETCS@spravazeleznic.cz

SŽ: Interní

- (3) Provozní pokyny pro provoz evropského vlakového zabezpečovače ETCS, v úseku Odb. Svitava – Odb. Zádulka a Ostrava střed/Ostrava-Hrušov – Ostrava-Svinov (mimo), jsou uvedeny v Příloze H. Tato příloha obsahuje konkrétní povinnosti příslušného traťového dispečera ETCS, výpravčího a dispečera železniční dopravní cesty ve vztahu k zajištění provozu ETCS.
- (4) Pro zajištění provozu evropského vlakového zabezpečovače ETCS je pro úsek Olomouc hl. n. (mimo) - Uničov zřízeno pracoviště výpravčího DOZ na RDP Olomouc. Toto pracoviště je obsazeno v nepřetržitém provozu.
- (5) **Výpravčí DOZ na RDP Olomouc**
Kontakty:
Telefon: **9720 20011**
Telefon: **9720 20012**
E-mail: ZSTOLCVYPR03@spravazeleznic.cz
- (6) Údržbu, odstraňování poruch RBC a obsluhu HMI RZPC na úseku Olomouc hl. n. - Uničov provádí udržující zaměstnanci OŘ Ostrava SSZT Olomouc.

SŽ: Interní

ČÁST SEDMÁ ZÁVĚREČNÁ USTANOVENÍ

Čl. 36 Změnové řízení

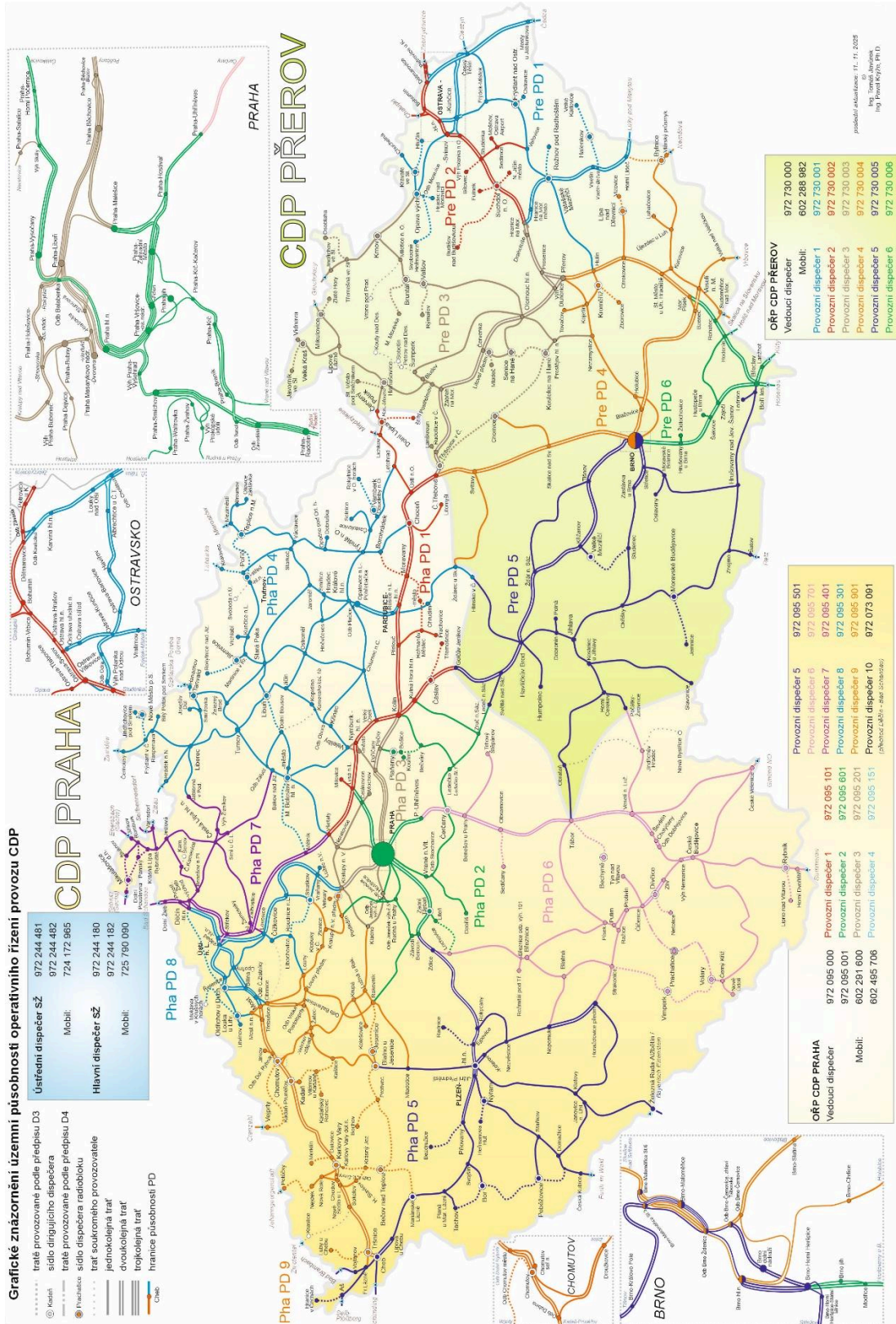
- (1) Datum účinnosti a číslo vydání (změny) dokumentu je uvedeno na titulní straně. Změny dokumentu navrhuje a provádí vždy zpracovatel, změnu odsouhlasuje ředitel CPŘP.
- (2) Dnem účinnosti tohoto „Prováděcího nařízení k Předpisu pro operativní řízení provozu“ končí platnost dokumentu:
 - a) „SŽ PND7A-PHA/2025 - Prováděcí nařízení k předpisu SŽDC D7 část A CDP Praha“ ze dne 10. prosince 2024 vydané pod č. j. 89921/2024-SŽ-GŘ-O12 včetně změn;
 - b) „SŽ PND7A-PRE/2025 - Prováděcí nařízení k předpisu SŽDC D7 část A CDP Přerov“ ze dne 9. prosince 2024 vydané pod č. j. 89922/2024-SŽ-GŘ-O12 včetně změn;
 - c) „SŽ PND7B/2025 - Prováděcí nařízení k předpisu SŽDC D7 část B Zásady řízení provozu na vybraných tratích“ ze dne 6. prosince 2024 vydané pod č. j. 89492/2024-SŽ-GŘ-O12 včetně změn.

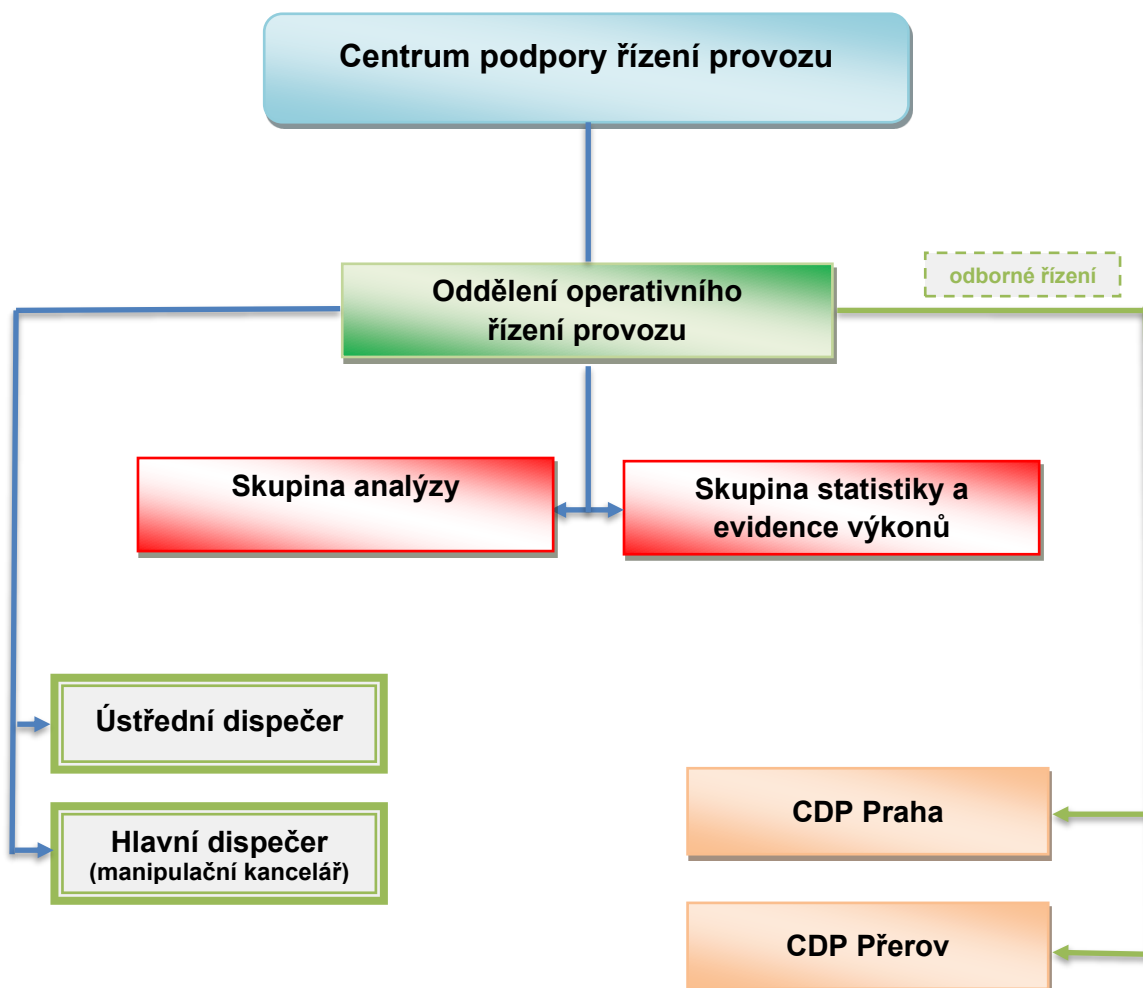
SŽ: Interní

Přílohy

PŘÍLOHA A (normativní)

Grafické znázornění územní působnosti operativního řízení provozu



PŘÍLOHA B (normativní)**Operativní řízení provozu**

PŘÍLOHA C (normativní)**Seznam kolejí pro krátkodobé provozní odstavování souprav**

- 1) Dopravní koleje uvedené v této tabulce výpravčím **zakazují** obsazovat vozy nebo dopravními prostředky bez souhlasu příslušného provozního dispečera CDP (s výjimkou opatření uvedených v ROV).
- 2) Provozní dispečer před určením koleje pro umístění soupravy či vlaku na krátkodobé provozní odstavení soupravy (KOS) přihledne k podmínce uvedené v poznámce.
- 3) **Výpravčí ohlásí každé krátkodobé provozní obsazení dopravní / uvolnění koleje (a to i koleje zde v seznamu neuvedené), z důvodu evidence obsazení / uvolnění koleje v příslušné PA provozním dispečerem.**
- 4) Tento seznam kolejí je také vyvěšen na PPD ve formátu Excel s možností filtrování dat.

Trať 301	kolej	užitečná délka (m)	TV	poznámka	KO A/N
Návsí	7	505	ANO		A
Český Těšín nákl.n.	103	676	ANO		A
Český Těšín nákl.n.	107	764	ANO	PCN	N
Karviná hlavní nádraží	3	783	ANO		A
Karviná hlavní nádraží	4	786	ANO		A
Albrechtice u Českého Těšína	3	661	ANO		A
Albrechtice u Českého Těšína	6	567	NE	souprava musí být rozdělena pro uvolnění služebního přechodu	A
Ostrava-Bartovice	10	773	ANO		A
Ostrava-Bartovice	12	728	ANO		A
Ostrava-Kunčice	7	672	ANO		A
Ostrava-Kunčice	9	660	ANO		A
Ostrava-Kunčice	11	736	ANO		A
Ostrava-Kunčice	13	679	ANO		A
Ostrava-Kunčice	15	621	ANO		A
Ostrava-Kunčice	19	685	ANO		A
Ostrava-Kunčice	21	675	ANO		A
Ostrava-Kunčice	25	696	ANO		A
Ostrava-Kunčice	31	630	ANO		A

SŽ: Interní

Trať 301	kolej	užitečná délka (m)	TV	poznámka	KO A/N
Ostrava-Kunčice	33	639	ANO		A
Ostrava-Kunčice	37	657	ANO		A
Ostrava-Kunčice	39	625	ANO		A
Ostrava-Kunčice	41	574	ANO		A
Ostrava-Kunčice	43	626	ANO		A
Ostrava-Vítkovice	4	803	ANO		A
Ostrava-Vítkovice	3	440	ANO		A
Ostrava báňské n.	603	447	ANO		A
Ostrava báňské n.	604	614	ANO		A
Děhylov	3	682	ANO		N

Trať 302	kolej	užitečná délka (m)	TV	poznámka	KO A/N
Hostašovice	3	585	NE		A
Paskov	6	721	NE	přednostně pro soupravy určené na vlečku č. 6029	A
Vratimov	5a	253	NE	kolej 5 + 5a 405 m	N

Trať 304	kolej	užitečná délka (m)	TV	poznámka	KO A/N
Kroměříž	4	566	NE		N

Trať 305	kolej	užitečná délka (m)	TV	poznámka	KO A/N
Dětmarovice	8	861	ANO		A
Bohumín přednádraží	407	821	ANO		N
Bohumín přednádraží	411	840	ANO	PCN	N
Ostrava-Svinov	9	640	ANO		A
Ostrava-Svinov	11	591	ANO		A
Vých Polanka nad Odrou	5	764	ANO		A

SŽ: Interní

Trať 305	kolej	užitečná délka (m)	TV	poznámka	KO A/N
Vých Polanka nad Odrou	6	725	ANO		A
Vých Polanka nad Odrou	7	669	ANO		A
Vých Polanka nad Odrou	8	830	ANO		A
Jistebník	3	672	ANO		A
Studénka	6	385	ANO		A
Studénka	10	197	ANO		A
Studénka nákl. n.	104	661	ANO		A
Studénka nákl. n.	103	738	ANO		A
Studénka nákl. n.	105	194	ANO		A
Suchdol nad Odrou	5	407	ANO	kolej 5 + 5a = 592 m	A
Suchdol nad Odrou	6	121	ANO		N
Polom	3	690	ANO		A
Hranice na Moravě	3	734	ANO		A
Hranice na Moravě	5	652	ANO		A
Hranice na Moravě	6	694	ANO		A
Hranice na Moravě	11	607	ANO		A
Drahotuše	6	781	ANO	přednostně pro vlečku č. 6169	A
Lipník nad Bečvou	6	642	ANO		A
Prosenice	4	904	ANO		A
Přerov přednádraží	200	602	ANO		N
Přerov přednádraží	202	610	ANO		N

Trať 305/316	kolej	užitečná délka (m)	TV	poznámka	KO A/N
Přerov přednádraží	108	731	ANO		A
Přerov přednádraží	204	680	ANO		N
Přerov přednádraží	206	681	ANO		N
Přerov přednádraží	208	705	ANO		N

SŽ: Interní

Trať 305/316	kolej	užitečná délka (m)	TV	poznámka	KO A/N
Přerov přednádraží	210	716	ANO	PCN, krátkodobě ano	N
Přerov přednádraží	212	731	ANO	PCN, krátkodobě ano	N
Říkovice	3	731	ANO		A
Říkovice	4	726	ANO		A
Hulín	4	238	ANO		A
Hulín	8	289	ANO		A
Hulín	10	264	ANO		A
Hulín	12	221	ANO		A
Hulín	15	412	ANO		A
Hulín	17	418	ANO		A
Tlumačov	3	503	ANO		A
Otrokovice	10	458	ANO		N
Napajedla	4	479	ANO	využití jen po námezník výměny č. 8 – zachování obsluhy SK č. 6	A
Huštěnovice	3+3a	739	ANO		A
Huštěnovice	4	721	ANO		A
Staré Město u Uher. Hradiště	8	627	ANO		A
Nedakonice	6	756	ANO		A
Moravský Písek	3	694	ANO		A
Moravský Písek	4	755	ANO		A
Moravský Písek	6+6b	629	ANO		A
Bzenec přívoz	4	475	ANO		A
Bzenec přívoz	6	459	ANO		A
Rohatec	4	250	ANO		A
Rohatec	6	457	ANO		A
Hodonín	3	687	ANO		A
Hodonín	6	280	ANO		A

SŽ: Interní

Trať 305/316	kolej	užitečná délka (m)	TV	poznámka	KO A/N
Hodonín	9	411	ANO		A
Hodonín	10	619	ANO		A
Hodonín	11	375	ANO		A
Hodonín	12	617	ANO		A
Hodonín	14	550	ANO		A
Hodonín	16	521	ANO		A
Lužice	4	767	ANO		A
Lužice	5	801	ANO		A
Vých. Hrušky	3	653	ANO		A
Vých. Hrušky	5	669	ANO		A

Trať 306	kolej	užitečná délka (m)	TV	poznámka	KO A/N
Sedlnice předj. kol.	2	619	NE	přednostně pro vlečku č. 6121	N
Sedlnice předj. kol.	4	527	NE	přednostně pro vlečku č. 6121	N
Sedlnice předj. kol.	6	527	NE		N

Trať 308	kolej	užitečná délka (m)	TV	poznámka	KO A/N
Hranice na Moravě město	4	565	ANO		A
Hustopeče nad Bečvou	3	583	ANO		A
Lhotka nad Bečvou	3	792	ANO	uvolnit přechod na nástupiště před DK	A
Lhotka nad Bečvou	4	792	ANO	přednostně pro vlečku č. 6139	A
Lhotka nad Bečvou	6	704	ANO	přednostně pro vlečku č. 6139	N
Valašské Meziříčí	5	643	ANO		A
Valašské Meziříčí	7	627	ANO		A
Valašské Meziříčí	9	585	ANO		A
Valašské Meziříčí	11	560	ANO		A
Valašské Meziříčí	13	426	ANO		A

SŽ: Interní

Trať 308	kolej	užitečná délka (m)	TV	poznámka	KO A/N
Jablůnka	3	570	ANO		A
Vsetín	3	710	ANO		N
Vsetín	5	633	ANO		N
Vsetín	7	408	ANO		N

Trať 309	kolej	užitečná délka (m)	TV	poznámka	KO A/N
Vých. Dluhonice	3	903	ANO		A
Vých. Dluhonice	4	978	ANO		A
Vých. Dluhonice	10	978	ANO		A
Olomouc přednádraží	203	763	ANO		A
Olomouc přednádraží	204	660	ANO		A
Olomouc přednádraží	205	593	ANO		A
Olomouc přednádraží	206	623	ANO		A
Olomouc přednádraží	207	591	ANO		A
Olomouc přednádraží	208	783	ANO		A
Olomouc přednádraží	209	608	ANO		A
Olomouc přednádraží	210	760	ANO	PCN, krátkodobě ano	N
Olomouc přednádraží	212	676	ANO	PCN, krátkodobě ano	N
Červenka	4	711	ANO	PCN	N
Mohelnice	4	330	ANO	PCN	N
Prostějov hl.n.	5	394	ANO		A

Trať 305/309/315	kolej	užitečná délka (m)	TV	poznámka	KO A/N
Nezamyslice	7	518	ANO		A
Ivanovice na Hané	2	350	ANO		A
Rousínov	5	310	ANO		A
Křenovice horní nádraží	2	353	ANO		A

SŽ: Interní

Trať 310	kolej	užitečná délka (m)	TV	poznámka	KO A/N
Velká Bystřice	4	528	NE		A

Trať 311	kolej	užitečná délka (m)	TV	poznámka	KO A/N
Uničov	5	415	ANO		N
Bludov	2	488	ANO		A
Ruda nad Moravou	3	684	NE		N
Mikulovice	4	377	NE		N

Trať 317	kolej	užitečná délka (m)	TV	poznámka	KO A/N
Velká nad Veličkou	3	633	NE		N
Kunovice	8	417	NE		N

Trať 318	kolej	užitečná délka (m)	TV	poznámka	KO A/N
Bzenec	3	568	NE		N
Nemotice	4	609	NE		N
Blažovice	3	802	ANO		A
Brno-Slatina	7	539	NE		A

Trať 320	kolej	užitečná délka (m)	TV	poznámka	KO A/N
Lanžhot	3	706	ANO		A
Lanžhot	6	676	ANO		A
Břeclav os.n.	18	450	ANO		A
Břeclav os.n.	20	431	ANO		A
Podivín	5	669	ANO		A
Podivín	7	446	ANO		A
Zaječí	4	339	ANO		A
Zaječí	6a	298	ANO		A

SŽ: Interní

Trať 320	kolej	užitečná délka (m)	TV	poznámka	KO A/N
Vranovice	4	304	ANO		A
Vranovice	6	317	ANO		A
Hrušovany u Brna	3	330	ANO		N
Modřice	5	634	ANO		A
Brno jih	104	837	ANO		A
Brno jih	106	789	ANO		A
Brno jih	108	789	ANO		A
Brno jih	110	865	ANO		A

Trať 322	kolej	užitečná délka (m)	TV	poznámka	KO A/N
Okříšky	14	278	NE		N
Stařeč	5	439	NE		A
Znojmo	14	668	NE		N

Trať 323	kolej	užitečná délka (m)	TV	poznámka	KO A/N
Valtice	3	588	NE		N
Hrušovany n. J.- Šanov	7	341	NE		N
Hrušovany n. J.- Šanov	9	314	NE		N
Božice u Znojma	5	405	NE		N
Miroslav	3	373	NE		N

Trať 324	kolej	užitečná délka (m)	TV	poznámka	KO A/N
Říkonín	3	660	ANO		A
Vlkov u Tišnova	4	586	ANO		A
Křižanov	5	621	ANO		A
Sklené nad Oslavou	3	647	ANO		A
Sklené nad Oslavou	4	605	ANO		A
Ostrov nad Oslavou	3	658	ANO		A

SŽ: Interní

Trať 324	kolej	užitečná délka (m)	TV	poznámka	KO A/N
Ostrov nad Oslavou	4	659	ANO		A
Žďár nad Sázavou	9	542	ANO		A
Sázava u Žďáru	3	569	ANO		A
Havlíčkův Brod	31	669	ANO		N

Trať 326	kolej	užitečná délka (m)	TV	poznámka	KO A/N
Opatov	3	618	ANO		A
Opatov	5	607	ANO		A

Trať 502	kolej	užitečná délka (m)	TV	poznámka	KO A/N
Okrouhlice	4	603	ANO		A
Světlá nad Sázavou	4	669	ANO		A
Světlá nad Sázavou	5	564	ANO	uvolnit přechod na nástupiště před výpravní budovou (70 m)	A
Leština u Světlé	4	531	ANO		A
Vlkaneč	4	370	ANO		A
Golčův Jeníkov	4	606	ANO		A

Trať 701	kolej	užitečná délka (m)	TV	poznámka	KO A/N
Jihlava	4	487	ANO		A
Jihlava	6	442	ANO		A
Jihlava	8	374	ANO		A
Kostelec u Jihlavy	3	660	ANO		A

PCN- počítač oprav

V přechodových ŽST Bohumín- Vrbice, Břeclav přednádraží, **Český Těšín nákladní nádraží** a Petrovice u Karviné nejsou vyčleněny koleje ke krátkodobému provoznímu odstavení souprav. Odstavení se zde uskutečňuje z důvodu nepřevzetí sousedním provozovatelem popř. dopravcem. Jednotlivé případy jsou řešeny dle žádosti dopravce a to s ohledem na provozní situaci v ŽST.

PŘÍLOHA D (normativní)**Přehled OŘ, ÚSŘP a CDP pro doručování Edps o pomalých jízdách****1 OŘ BRNO**

Traťový úsek	CDP	Adresa
Břeclav – Přerov	CDP Přerov	CDPPREdepese@spravazeleznic.cz CDPPREdispdps@spravazeleznic.cz CDPPREdispsalETCS@spravazeleznic.cz
	ÚSŘP jižní Morava	CDPPREUSRPMmankan@spravazeleznic.cz
	ÚSŘP střední Morava	CDPPREUSRPMmankan@spravazeleznic.cz
	OŘ Ostrava	OROVAdzdcPRE@spravazeleznic.cz
	Dispečer SPO	CDPPREdispSPO@spravazeleznic.cz
Veselí nad Moravou – Rohatec – Hodonín	CDP Přerov	CDPPREdepese@spravazeleznic.cz CDPPREdispdps@spravazeleznic.cz
	ÚSŘP jižní Morava	CDPPREUSRPMmankan@spravazeleznic.cz
	Dispečer SPO	CDPPREdispSPO@spravazeleznic.cz
Veselí nad Moravou – Velká nad Veličkou	CDP Přerov	CDPPREdepese@spravazeleznic.cz CDPPREdispdps@spravazeleznic.cz
	ÚSŘP jižní Morava	CDPPREUSRPMmankan@spravazeleznic.cz
	Dispečer SPO	CDPPREdispSPO@spravazeleznic.cz
Bzenec – Moravský Písek	OŘ Ostrava	OROVAdzdcPRE@spravazeleznic.cz
	CDP Přerov	CDPPREdepese@spravazeleznic.cz CDPPREdispdps@spravazeleznic.cz CDPPREdispsalETCS@spravazeleznic.cz
	ÚSŘP jižní Morava	CDPPREUSRPMmankan@spravazeleznic.cz
	Dispečer SPO	CDPPREdispSPO@spravazeleznic.cz
Blažovice – Veselí nad Moravou	ÚSŘP jižní Morava	CDPPREUSRPMmankan@spravazeleznic.cz
	CDP Přerov	CDPPREdepese@spravazeleznic.cz CDPPREdispdps@spravazeleznic.cz
	Dispečer SPO	CDPPREdispSPO@spravazeleznic.cz
Brno-Maloměřice – Brno hl. n. – Blažovice	ÚSŘP jižní Morava	CDPPREUSRPMmankan@spravazeleznic.cz
	CDP Přerov	CDPPREdepese@spravazeleznic.cz CDPPREdispdps@spravazeleznic.cz
	Dispečer SPO	CDPPREdispSPO@spravazeleznic.cz
Brno-Maloměřice – Brno-Černovice-zhlaví Tábořská – Blažovice – Přerov	ÚSŘP jižní Morava	CDPPREUSRPMmankan@spravazeleznic.cz
	ÚSŘP střední Morava	CDPPREUSRPMmankan@spravazeleznic.cz

SŽ: Interní

Traťový úsek	CDP	Adresa
	CDP Přerov	CDPPREdepese@spravazeleznic.cz CDPPREdispdps@spravazeleznic.cz
	Dispečer SPO	CDPPREdispSPO@spravazeleznic.cz
Brno-Maloměřice – Brno hl. n. – Přerov	ÚSŘP jižní Morava	CDPPREUSRPMmankan@spravazeleznic.cz
	ÚSŘP střední Morava	CDPPREUSRPMmankan@spravazeleznic.cz
	CDP Přerov	CDPPREdepese@spravazeleznic.cz CDPPREdispdps@spravazeleznic.cz
	Dispečer SPO	CDPPREdispSPO@spravazeleznic.cz
Blažovice – Holubice	ÚSŘP jižní Morava	CDPPREUSRPMmankan@spravazeleznic.cz
	CDP Přerov	CDPPREdepese@spravazeleznic.cz CDPPREdispdps@spravazeleznic.cz
	Dispečer SPO	CDPPREdispSPO@spravazeleznic.cz
Brno-Maloměřice – Brno hl. n. – Břeclav	ÚSŘP jižní Morava	CDPPREUSRPMmankan@spravazeleznic.cz
	CDP Přerov	CDPPREdepese@spravazeleznic.cz CDPPREdispdps@spravazeleznic.cz CDPPREdispsalETCS@spravazeleznic.cz
	OŘ Ostrava	OROVAdzdcPRE@spravazeleznic.cz
	Dispečer SPO	CDPPREdispSPO@spravazeleznic.cz
Brno-Maloměřice – Brno dolní n. – Břeclav	ÚSŘP jižní Morava	CDPPREUSRPMmankan@spravazeleznic.cz
	CDP Přerov	CDPPREdepese@spravazeleznic.cz CDPPREdispdps@spravazeleznic.cz
	Dispečer SPO	CDPPREdispSPO@spravazeleznic.cz
Hrušovany u Brna – Židlochovice	ÚSŘP jižní Morava	CDPPREUSRPMmankan@spravazeleznic.cz
	CDP Přerov	CDPPREdepese@spravazeleznic.cz CDPPREdispdps@spravazeleznic.cz
	Dispečer SPO	CDPPREdispSPO@spravazeleznic.cz
Šakvice – Hustopeče u Brna	ÚSŘP jižní Morava	CDPPREUSRPMmankan@spravazeleznic.cz
	CDP Přerov	CDPPREdepese@spravazeleznic.cz CDPPREdispdps@spravazeleznic.cz
	Dispečer SPO	CDPPREdispSPO@spravazeleznic.cz
Břeclav – Lanžhot	ÚSŘP jižní Morava	CDPPREUSRPMmankan@spravazeleznic.cz
	CDP Přerov	CDPPREdepese@spravazeleznic.cz CDPPREdispdps@spravazeleznic.cz CDPPREdispsalETCS@spravazeleznic.cz
	OŘ Ostrava	OROVAdzdcPRE@spravazeleznic.cz
	Dispečer SPO	CDPPREdispSPO@spravazeleznic.cz

SŽ: Interní

Traťový úsek	CDP	Adresa	
Hodonín – Zaječí	ÚSŘP jižní Morava	CDPPREUSRPMmankan@spravazeleznic.cz	
	CDP Přerov	CDPPREdepese@spravazeleznic.cz CDPPREdispdps@spravazeleznic.cz CDPPREdispsalETCS@spravazeleznic.cz	
	OŘ Ostrava	OROVAdzdcPRE@spravazeleznic.cz	
	Dispečer SPO	CDPPREdispSPO@spravazeleznic.cz	
Brno hl. n. – Letovice – Svitavy	ÚSŘP jižní Morava	CDPPREUSRPMmankan@spravazeleznic.cz	
	ÚSŘP východní Čechy	CDPPHAUSRPMCmankan@spravazeleznic.cz	
	CDP Přerov	CDPPREdispdps@spravazeleznic.cz CDPPREdispsalETCS@spravazeleznic.cz	
	OŘ Ostrava	OROVAdzdcPRE@spravazeleznic.cz	
Dispečer SPO	Dispečer SPO	CDPPREdispSPO@spravazeleznic.cz	
	Skalice nad Svitavou – Chornice	ÚSŘP jižní Morava	CDPPREUSRPMmankan@spravazeleznic.cz
		ÚSŘP východní Čechy	CDPPHAUSRPMCmankan@spravazeleznic.cz
		CDP Přerov	CDPPREdispdps@spravazeleznic.cz CDPPREdispsalETCS@spravazeleznic.cz
OŘ Ostrava		OROVAdzdcPRE@spravazeleznic.cz	
Dispečer SPO	Dispečer SPO	CDPPREdispSPO@spravazeleznic.cz	
	Břeclav – Znojmo	ÚSŘP jižní Morava	CDPPREUSRPMmankan@spravazeleznic.cz
		CDP Přerov	CDPPREdepese@spravazeleznic.cz CDPPREdispdps@spravazeleznic.cz CDPPREdispsalETCS@spravazeleznic.cz
		OŘ Ostrava	OROVAdzdcPRE@spravazeleznic.cz
Dispečer SPO		CDPPREdispSPO@spravazeleznic.cz	
Boří les – Lednice	ÚSŘP jižní Morava	CDPPREUSRPMmankan@spravazeleznic.cz	
	CDP Přerov	CDPPREdispdps@spravazeleznic.cz	
	Dispečer SPO	CDPPREdispSPO@spravazeleznic.cz	
Znojmo – Šatov	ÚSŘP jižní Morava	CDPPREUSRPMmankan@spravazeleznic.cz	
	CDP Přerov	CDPPREdispdps@spravazeleznic.cz	
	Dispečer SPO	CDPPREdispSPO@spravazeleznic.cz	
Brno-Maloměřice – Brno hl. n. – Hrušovany nad Jevišovkou- Šanov	ÚSŘP jižní Morava	CDPPREUSRPMmankan@spravazeleznic.cz	
	CDP Přerov	CDPPREdispdps@spravazeleznic.cz	
	Dispečer SPO	CDPPREdispSPO@spravazeleznic.cz	

SŽ: Interní

Traťový úsek	CDP	Adresa
Brno-Maloměřice – Brno dolní n. – Hrušovany nad Jevišovkou- Šanov	ÚSŘP jižní Morava	CDPPREUSRPMmankan@spravazeleznic.cz
	CDP Přerov	CDPPREdispdps@spravazeleznic.cz
	Dispečer SPO	CDPPREdispSPO@spravazeleznic.cz
Moravské Bránice – Oslavany	ÚSŘP jižní Morava	CDPPREUSRPMmankan@spravazeleznic.cz
	CDP Přerov	CDPPREdispdps@spravazeleznic.cz
	Dispečer SPO	CDPPREdispSPO@spravazeleznic.cz
Hodonín – Hodonín st. hr.	ÚSŘP jižní Morava	CDPPREUSRPMmankan@spravazeleznic.cz
	CDP Přerov	CDPPREdepese@spravazeleznic.cz CDPPREdispdps@spravazeleznic.cz
	Dispečer SPO	CDPPREdispSPO@spravazeleznic.cz
Sudoměřice nad Moravou – Sudoměřice nad Moravou st. hr.	ÚSŘP jižní Morava	CDPPREUSRPMmankan@spravazeleznic.cz
	CDP Přerov	CDPPREdispdps@spravazeleznic.cz
	Dispečer SPO	CDPPREdispSPO@spravazeleznic.cz
Velká nad Veličkou – Velká nad Veličkou st. hr.	ÚSŘP jižní Morava	CDPPREUSRPMmankan@spravazeleznic.cz
	CDP Přerov	CDPPREdispdps@spravazeleznic.cz
	Dispečer SPO	CDPPREdispSPO@spravazeleznic.cz
Lanžhot – Lanžhot st. hr.	ÚSŘP jižní Morava	CDPPREUSRPMmankan@spravazeleznic.cz
	CDP Přerov	CDPPREdepese@spravazeleznic.cz CDPPREdispdps@spravazeleznic.cz CDPPREdispsaLETCS@spravazeleznic.cz
	OŘ Ostrava	OROVAdzdcPRE@spravazeleznic.cz
	Dispečer SPO	CDPPREdispSPO@spravazeleznic.cz
Břeclav – Břeclav st. hr.	ÚSŘP jižní Morava	CDPPREUSRPMmankan@spravazeleznic.cz
	CDP Přerov	CDPPREdepese@spravazeleznic.cz CDPPREdispdps@spravazeleznic.cz CDPPREdispsaLETCS@spravazeleznic.cz
	OŘ Ostrava	OROVAdzdcPRE@spravazeleznic.cz
	Dispečer SPO	CDPPREdispSPO@spravazeleznic.cz
Šatov – Šatov st. hr.	ÚSŘP jižní Morava	CDPPREUSRPMmankan@spravazeleznic.cz
	CDP Přerov	CDPPREdispdps@spravazeleznic.cz
	Dispečer SPO	CDPPREdispSPO@spravazeleznic.cz

SŽ: Interní

Traťový úsek	CDP	Adresa
Znojmo – Okříšky	ÚSŘP jižní Morava	CDPPREUSRPMmankan@spravazeleznic.cz
	CDP Přerov	CDPPREdispdps@spravazeleznic.cz
	Dispečer SPO	CDPPREdispSPO@spravazeleznic.cz
Brno-Maloměřice – Brno hl. n. – Okříšky	ÚSŘP jižní Morava	CDPPREUSRPMmankan@spravazeleznic.cz
	CDP Přerov	CDPPREdispdps@spravazeleznic.cz
	Dispečer SPO	CDPPREdispSPO@spravazeleznic.cz
Brno-Maloměřice – Brno dolní n. – Okříšky	ÚSŘP jižní Morava	CDPPREUSRPMmankan@spravazeleznic.cz
	CDP Přerov	CDPPREdispdps@spravazeleznic.cz
	Dispečer SPO	CDPPREdispSPO@spravazeleznic.cz
Brno hl. n. – Havlíčkův Brod	ÚSŘP jižní Morava	CDPPREUSRPMmankan@spravazeleznic.cz
	CDP Přerov	CDPPREdispdps@spravazeleznic.cz
	Dispečer SPO	CDPPREdispSPO@spravazeleznic.cz
Brno-Maloměřice – Brno-Královo Pole	ÚSŘP jižní Morava	CDPPREUSRPMmankan@spravazeleznic.cz
	CDP Přerov	CDPPREdispdps@spravazeleznic.cz
	Dispečer SPO	CDPPREdispSPO@spravazeleznic.cz
Moravské Budějovice – Jemnice	ÚSŘP jižní Morava	CDPPREUSRPMmankan@spravazeleznic.cz
	CDP Přerov	CDPPREdispdps@spravazeleznic.cz
	Dispečer SPO	CDPPREdispSPO@spravazeleznic.cz
Okříšky – Jihlava	ÚSŘP jižní Morava	CDPPREUSRPMmankan@spravazeleznic.cz
	CDP Přerov	CDPPREdispdps@spravazeleznic.cz
	Dispečer SPO	CDPPREdispSPO@spravazeleznic.cz
Studenec – Křižanov	ÚSŘP jižní Morava	CDPPREUSRPMmankan@spravazeleznic.cz
	CDP Přerov	CDPPREdispdps@spravazeleznic.cz
	Dispečer SPO	CDPPREdispSPO@spravazeleznic.cz
Tišnov – Nové Město na Moravě – Žďár nad Sázavou	ÚSŘP jižní Morava	CDPPREUSRPMmankan@spravazeleznic.cz
	CDP Přerov	CDPPREdispdps@spravazeleznic.cz
	Dispečer SPO	CDPPREdispSPO@spravazeleznic.cz

Traťový úsek	CDP	Adresa
Havlíčkův Brod – Hlinsko v Čechách	ÚSŘP jižní Morava	CDPPREUSRPJMmankan@spravazeleznic.cz
	ÚSŘP střední Čechy	CDPPHAUSRPScmankan@spravazeleznic.cz
	ÚSŘP východní Čechy	CDPPHAUSRPCmankan@spravazeleznic.cz
	CDP Přerov	CDPPREdispdps@spravazeleznic.cz
	Dispečer SPO	CDPPREdispSPO@spravazeleznic.cz
Havlíčkův Brod – Golčův Jeníkov	ÚSŘP jižní Morava	CDPPREUSRPJMmankan@spravazeleznic.cz
	ÚSŘP střední Čechy	CDPPHAUSRPScmankan@spravazeleznic.cz
	CDP Přerov	CDPPREdispdps@spravazeleznic.cz
	Dispečer SPO	CDPPREdispSPO@spravazeleznic.cz
Světlá nad Sázavou – Zruč nad Sázavou	ÚSŘP střední Čechy	CDPPHAUSRPScmankan@spravazeleznic.cz
	CDP Přerov	CDPPREdispdps@spravazeleznic.cz
	Dispečer SPO	CDPPREdispSPO@spravazeleznic.cz
Havlíčkův Brod – Humpolec	ÚSŘP jižní Morava	CDPPREUSRPJMmankan@spravazeleznic.cz
	ÚSŘP střední Čechy	CDPPHAUSRPScmankan@spravazeleznic.cz
	CDP Přerov	CDPPREdispdps@spravazeleznic.cz
	Dispečer SPO	CDPPREdispSPO@spravazeleznic.cz
Havlíčkův Brod – Jihlava	ÚSŘP jižní Morava	CDPPREUSRPJMmankan@spravazeleznic.cz
	ÚSŘP střední Čechy	CDPPHAUSRPScmankan@spravazeleznic.cz
	CDP Přerov	CDPPREdispdps@spravazeleznic.cz
	Dispečer SPO	CDPPREdispSPO@spravazeleznic.cz
Dobronín – vl. v km 3,401	ÚSŘP jižní Morava	CDPPREUSRPJMmankan@spravazeleznic.cz
	ÚSŘP střední Čechy	CDPPHAUSRPScmankan@spravazeleznic.cz
	CDP Přerov	CDPPREdispdps@spravazeleznic.cz
	Dispečer SPO	CDPPREdispSPO@spravazeleznic.cz
Jihlava – Počátky-Žirovnice	ÚSŘP jižní Morava	CDPPREUSRPJMmankan@spravazeleznic.cz
	ÚSŘP jižní Čechy	CDPPPHAUSRJcmankan@spravazeleznic.cz
	CDP Přerov	CDPPREdispdps@spravazeleznic.cz

SŽ: Interní

Traťový úsek	CDP	Adresa
	Dispečer SPO	CDPPREdispSPO@spravazeleznic.cz
Kostelec u Jihlavy – Slavonice	ÚSŘP jižní Morava	CDPPREUSRPMmankan@spravazeleznic.cz
	ÚSŘP jižní Čechy	CDPPPHAUSRPJcmankan@spravazeleznic.cz
	CDP Přerov	CDPPREdispdps@spravazeleznic.cz
	Dispečer SPO	CDPPREdispSPO@spravazeleznic.cz
Horní Cerekev – Obrataň – Tábor	ÚSŘP jižní Morava	CDPPREUSRPMmankan@spravazeleznic.cz
	ÚSŘP jižní Čechy	CDPPPHAUSRPJcmankan@spravazeleznic.cz
	CDP Přerov	CDPPREdispdps@spravazeleznic.cz
	Dispečer SPO	CDPPREdispSPO@spravazeleznic.cz

2 OŘ OSTRAVA

Traťový úsek	CDP	Adresa
Veselí nad Moravou – Kunovice – Staré Město u Uherského Hradiště	ÚSŘP jižní Morava	CDPPREUSRPMmankan@spravazeleznic.cz
	ÚSŘP střední Morava	CDPPREUSRPMmankan@spravazeleznic.cz
	OŘ Ostrava	OROVAdzdcPRE@spravazeleznic.cz
	CDP Přerov	CDPPREdepese@spravazeleznic.cz CDPPREdispdps@spravazeleznic.cz CDPPREdispsalETCS@spravazeleznic.cz
	Dispečer SPO	CDPPREdispSPO@spravazeleznic.cz
Veselí nad Moravou – Kunovice – Bylnice	ÚSŘP jižní Morava	CDPPREUSRPMmankan@spravazeleznic.cz
	ÚSŘP střední Morava	CDPPREUSRPMmankan@spravazeleznic.cz
	CDP Přerov	CDPPREdepese@spravazeleznic.cz CDPPREdispdps@spravazeleznic.cz
	Dispečer SPO	CDPPREdispSPO@spravazeleznic.cz
Přerov – Břeclav	ÚSŘP jižní Morava	CDPPREUSRPMmankan@spravazeleznic.cz
	ÚSŘP střední Morava	CDPPREUSRPMmankan@spravazeleznic.cz
	OŘ Ostrava	OROVAdzdcPRE@spravazeleznic.cz
	CDP Přerov	CDPPREdepese@spravazeleznic.cz CDPPREdispdps@spravazeleznic.cz CDPPREdispsalETCS@spravazeleznic.cz
	Dispečer SPO	CDPPREdispSPO@spravazeleznic.cz
Horní Lideč st. hr. – Horní Lideč	ÚSŘP střední Morava	CDPPREUSRPMmankan@spravazeleznic.cz
	CDP Přerov	CDPPREdispdps@spravazeleznic.cz

SŽ: Interní

Traťový úsek	CDP	Adresa
	Dispečer SPO	CDPPREdispSPO@spravazeleznic.cz
Vsetín – Velké Karlovice	ÚSRP střední Morava	CDPPREUSRPSmMankan@spravazeleznic.cz
	CDP Přerov	CDPPREdispdpdps@spravazeleznic.cz
	Dispečer SPO	CDPPREdispSPO@spravazeleznic.cz
Valašské Meziříčí – Rožnov pod Radhoštěm	ÚSRP střední Morava	CDPPREUSRPSmMankan@spravazeleznic.cz
	CDP Přerov	CDPPREdispdpdps@spravazeleznic.cz
	Dispečer SPO	CDPPREdispSPO@spravazeleznic.cz
Bylnice – Horní Lideč	ÚSRP střední Morava	CDPPREUSRPSmMankan@spravazeleznic.cz
	CDP Přerov	CDPPREdepese@spravazeleznic.cz CDPPREdispdpdps@spravazeleznic.cz
	Dispečer SPO	CDPPREdispSPO@spravazeleznic.cz
Bylnice – Vlárský průmysk – Vlárský průmysk st.hr.	ÚSRP střední Morava	CDPPREUSRPSmMankan@spravazeleznic.cz
	CDP Přerov	CDPPREdepese@spravazeleznic.cz CDPPREdispdpdps@spravazeleznic.cz
	Dispečer SPO	CDPPREdispSPO@spravazeleznic.cz
Horní Lideč – Valašské Meziříčí	ÚSRP střední Morava	CDPPREUSRPSmMankan@spravazeleznic.cz
	CDP Přerov	CDPPREdepese@spravazeleznic.cz CDPPREdispdpdps@spravazeleznic.cz
	Dispečer SPO	CDPPREdispSPO@spravazeleznic.cz
Kojetín – Hulín – Valašské Meziříčí	ÚSRP střední Morava	CDPPREUSRPSmMankan@spravazeleznic.cz
	OŘ Ostrava	OROVAdzdcPRE@spravazeleznic.cz
	CDP Přerov	CDPPREdepese@spravazeleznic.cz CDPPREdispdpdps@spravazeleznic.cz CDPPREdispsaETCS@spravazeleznic.cz
	Dispečer SPO	CDPPREdispSPO@spravazeleznic.cz
Kroměříž – Zborovice	ÚSRP střední Morava	CDPPREUSRPSmMankan@spravazeleznic.cz
	CDP Přerov	CDPPREdispdpdps@spravazeleznic.cz
	Dispečer SPO	CDPPREdispSPO@spravazeleznic.cz
Újezdec u Luhačovic – Luhačovice	ÚSRP střední Morava	CDPPREUSRPSmMankan@spravazeleznic.cz
	CDP Přerov	CDPPREdepese@spravazeleznic.cz CDPPREdispdpdps@spravazeleznic.cz
	Dispečer SPO	CDPPREdispSPO@spravazeleznic.cz

SŽ: Interní

Traťový úsek	CDP	Adresa
Otrokovice – Vizovice	ÚSŘP střední Morava	CDPPREUSRStMmankan@spravazeleznic.cz
	OŘ Ostrava	OROVAdzdcPRE@spravazeleznic.cz
	CDP Přerov	CDPPREdepese@spravazeleznic.cz CDPPREdispdps@spravazeleznic.cz CDPPREdispsalETCS@spravazeleznic.cz
	Dispečer SPO	CDPPREdispSPO@spravazeleznic.cz
Hranice na Moravě – Přerov – Olomouc hl. n.	ÚSŘP severní Morava	CDPPREUSRPSMmankan@spravazeleznic.cz
	ÚSŘP střední Morava	CDPPREUSRStMmankan@spravazeleznic.cz
	OŘ Ostrava	OROVAdzdcPRE@spravazeleznic.cz
	CDP Přerov	CDPPREdepese@spravazeleznic.cz CDPPREdispdps@spravazeleznic.cz CDPPREdispsalETCS@spravazeleznic.cz
Hranice na Moravě – Valašské Meziříčí	ÚSŘP střední Morava	CDPPREUSRStMmankan@spravazeleznic.cz
	OŘ Ostrava	OROVAdzdcPRE@spravazeleznic.cz
	CDP Přerov	CDPPREdepese@spravazeleznic.cz CDPPREdispdps@spravazeleznic.cz CDPPREdispsalETCS@spravazeleznic.cz
	Dispečer SPO	CDPPREdispSPO@spravazeleznic.cz
Olomouc hl. n. – Hoštejn	ÚSŘP střední Morava	CDPPREUSRStMmankan@spravazeleznic.cz
	ÚSŘP východní Čechy	CDPPHAUSRVCmankan@spravazeleznic.cz
	CDP Přerov	CDPPREdepese@spravazeleznic.cz CDPPREdispdps@spravazeleznic.cz CDPPREdispsalETCS@spravazeleznic.cz
	Dispečer SPO	CDPPREdispSPO@spravazeleznic.cz
ŽST Přerov	ÚSŘP střední Morava	CDPPREUSRStMmankan@spravazeleznic.cz
	CDP Přerov	CDPPREdepese@spravazeleznic.cz CDPPREdispdps@spravazeleznic.cz CDPPREdispsalETCS@spravazeleznic.cz
	Dispečer SPO	CDPPREdispSPO@spravazeleznic.cz
Přerov – Brno hl.n./Brno-Maloměřice	ÚSŘP jižní Morava	CDPPREUSRStMmankan@spravazeleznic.cz
	ÚSŘP střední Morava	CDPPREUSRStMmankan@spravazeleznic.cz
	OŘ Ostrava	OROVAdzdcPRE@spravazeleznic.cz
	CDP Přerov	CDPPREdepese@spravazeleznic.cz CDPPREdispdps@spravazeleznic.cz CDPPREdispsalETCS@spravazeleznic.cz
	Dispečer SPO	CDPPREdispSPO@spravazeleznic.cz

SŽ: Interní

Traťový úsek	CDP	Adresa
Olomouc hl. n. – Nezamyslice	ÚSRP střední Morava	CDPPREUSRPSMmankan@spravazeleznic.cz
	CDP Přerov	CDPPREdepese@spravazeleznic.cz CDPPREdispdps@spravazeleznic.cz
	Dispečer SPO	CDPPREdispSPO@spravazeleznic.cz
Olomouc hl. n. – Moravský Beroun	ÚSRP severní Morava	CDPPREUSRPSMmankan@spravazeleznic.cz
	ÚSRP střední Morava	CDPPREUSRPSMmankan@spravazeleznic.cz
	CDP Přerov	CDPPREdepese@spravazeleznic.cz CDPPREdispdps@spravazeleznic.cz
	Dispečer SPO	CDPPREdispSPO@spravazeleznic.cz
Olomouc hl. n. – Šumperk	ÚSRP střední Morava	CDPPREUSRPSMmankan@spravazeleznic.cz
	CDP Přerov	CDPPREdepese@spravazeleznic.cz CDPPREdispdps@spravazeleznic.cz
	Dispečer SPO	CDPPREdispSPO@spravazeleznic.cz
Zábřeh na Moravě – Šumperk – Hanušovice	ÚSRP střední Morava	CDPPREUSRPSMmankan@spravazeleznic.cz
	CDP Přerov	CDPPREdepese@spravazeleznic.cz CDPPREdispdps@spravazeleznic.cz
	Dispečer SPO	CDPPREdispSPO@spravazeleznic.cz
Hanušovice – Mikulovice	ÚSRP střední Morava	CDPPREUSRPSMmankan@spravazeleznic.cz
	CDP Přerov	CDPPREdispdps@spravazeleznic.cz
	Dispečer SPO	CDPPREdispSPO@spravazeleznic.cz
Hanušovice – Staré Město pod Sněžníkem	ÚSRP střední Morava	CDPPREUSRPSMmankan@spravazeleznic.cz
	CDP Přerov	CDPPREdispdps@spravazeleznic.cz
	Dispečer SPO	CDPPREdispSPO@spravazeleznic.cz
Lipová Lázně – Velká Kraš – Vidnava – – Javorník ve Slezsku	ÚSRP střední Morava	CDPPREUSRPSMmankan@spravazeleznic.cz
	CDP Přerov	CDPPREdispdps@spravazeleznic.cz
	Dispečer SPO	CDPPREdispSPO@spravazeleznic.cz
Mikulovice – Zlaté Hory	ÚSRP střední Morava	CDPPREUSRPSMmankan@spravazeleznic.cz
	CDP Přerov	CDPPREdispdps@spravazeleznic.cz
	Dispečer SPO	CDPPREdispSPO@spravazeleznic.cz
Červenka – Litovel předměstí – Senice na Hané (– Mladeč)	ÚSRP střední Morava	CDPPREUSRPSMmankan@spravazeleznic.cz
	CDP Přerov	CDPPREdepese@spravazeleznic.cz CDPPREdispdps@spravazeleznic.cz

SŽ: Interní

Traťový úsek	CDP	Adresa
	Dispečer SPO	CDPPREdispSPO@spravazeleznic.cz
Prostějov hl. n. – Kostelec na Hané	ÚSŘP střední Morava	CDPPREUSRStMmankan@spravazeleznic.cz
	CDP Přerov	CDPPREdispdps@spravazeleznic.cz
	Dispečer SPO	CDPPREdispSPO@spravazeleznic.cz
Olomouc hl. n. – Kostelec na Hané	ÚSŘP střední Morava	CDPPREUSRStMmankan@spravazeleznic.cz
	CDP Přerov	CDPPREdepepe@spravazeleznic.cz CDPPREdispdps@spravazeleznic.cz
	Dispečer SPO	CDPPREdispSPO@spravazeleznic.cz
Mikulovice – Mikulovice st. hr.	ÚSŘP severní Morava	CDPPREUSRPSMmankan@spravazeleznic.cz
	ÚSŘP střední Morava	CDPPREUSRStMmankan@spravazeleznic.cz
	CDP Přerov	CDPPREdispdps@spravazeleznic.cz
	Dispečer SPO	CDPPREdispSPO@spravazeleznic.cz
Hanušovice – Červený Potok nz	ÚSŘP střední Morava	CDPPREUSRStMmankan@spravazeleznic.cz
	ÚSŘP východní Čechy	CDPPHAUSRVCmankan@spravazeleznic.cz
	CDP Přerov	CDPPREdispdps@spravazeleznic.cz
	Dispečer SPO	CDPPREdispSPO@spravazeleznic.cz
Kostelec na Hané – Dzbel	ÚSŘP střední Morava	CDPPREUSRStMmankan@spravazeleznic.cz
	CDP Přerov	CDPPREdispdps@spravazeleznic.cz
	Dispečer SPO	CDPPREdispSPO@spravazeleznic.cz
Kojetín – Tovačov	ÚSŘP střední Morava	CDPPREUSRStMmankan@spravazeleznic.cz
	CDP Přerov	CDPPREdispdps@spravazeleznic.cz
	Dispečer SPO	CDPPREdispSPO@spravazeleznic.cz
Petrovice u Karviné – Hranice na Moravě Český Těšín – Ostrava-Svinov – Výh Polanka nad Odrou Ostrava hl. n. – Ostrava střed – Ostrava-Kunčice	ÚSŘP severní Morava	CDPPREUSRPSMmankan@spravazeleznic.cz
	ÚSŘP střední Morava	CDPPREUSRStMmankan@spravazeleznic.cz
	OŘ Ostrava	OROVAdzdcPRE@spravazeleznic.cz
	CDP Přerov	CDPPREdepepe@spravazeleznic.cz CDPPREdispdps@spravazeleznic.cz CDPPREdispsalETCS@spravazeleznic.cz
	Dispečer SPO	CDPPREdispSPO@spravazeleznic.cz

SŽ: Interní

Traťový úsek	CDP	Adresa
Mosty u Jablunkova st. hr. – Český Těšín – Bohumín Odb. Koukolná – Odb. Závada – Petrovice u Karviné	ÚSŘP severní Morava	CDPPREUSRPSMmankan@spravazeleznic.cz
	OŘ Ostrava	OROVAdzdcPRE@spravazeleznic.cz
	CDP Přerov	CDPPREdepese@spravazeleznic.cz CDPPREdispdps@spravazeleznic.cz CDPPREdispsaLETCS@spravazeleznic.cz
	Dispečer SPO	CDPPREdispSPO@spravazeleznic.cz
Český Těšín – Třinec	ÚSŘP severní Morava	CDPPREUSRPSMmankan@spravazeleznic.cz
	CDP Přerov	CDPPREdepese@spravazeleznic.cz CDPPREdispdps@spravazeleznic.cz
	Dispečer SPO	CDPPREdispSPO@spravazeleznic.cz
Český Těšín – Frýdek-Místek	ÚSŘP severní Morava	CDPPREUSRPSMmankan@spravazeleznic.cz
Český Těšín – Český Těšín st. hr.	CDP Přerov	CDPPREdispdps@spravazeleznic.cz
Frýdlant na Ostravici – Ostravice	Dispečer SPO	CDPPREdispSPO@spravazeleznic.cz
Petrovice u Karviné – Petrovice u Karviné st. hr.	ÚSŘP severní Morava	CDPPREUSRPSMmankan@spravazeleznic.cz
	OŘ Ostrava	OROVAdzdcPRE@spravazeleznic.cz
	CDP Přerov	CDPPREdepese@spravazeleznic.cz CDPPREdispdps@spravazeleznic.cz CDPPREdispsaLETCS@spravazeleznic.cz
	Dispečer SPO	CDPPREdispSPO@spravazeleznic.cz
Bohumín – Bohumín-Vrbice – st. hr.	ÚSŘP severní Morava	CDPPREUSRPSMmankan@spravazeleznic.cz
	OŘ Ostrava	OROVAdzdcPRE@spravazeleznic.cz
	CDP Přerov	CDPPREdepese@spravazeleznic.cz CDPPREdispdps@spravazeleznic.cz CDPPREdispsaLETCS@spravazeleznic.cz
	Dispečer SPO	CDPPREdispSPO@spravazeleznic.cz
Studénka – Veřovice	ÚSŘP severní Morava	CDPPREUSRPSMmankan@spravazeleznic.cz
	CDP Přerov	CDPPREdepese@spravazeleznic.cz CDPPREdispdps@spravazeleznic.cz
	Dispečer SPO	CDPPREdispSPO@spravazeleznic.cz
Studénka - Mošnov, Ostrava Airport	ÚSŘP severní Morava	CDPPREUSRPSMmankan@spravazeleznic.cz
	OŘ Ostrava	OROVAdzdcPRE@spravazeleznic.cz
	CDP Přerov	CDPPREdepese@spravazeleznic.cz CDPPREdispdps@spravazeleznic.cz CDPPREdispsaLETCS@spravazeleznic.cz
	Dispečer SPO	CDPPREdispSPO@spravazeleznic.cz

SŽ: Interní

Traťový úsek	CDP	Adresa
Ostrava hl.n. – Ostrava střed – Ostrava-Kunčice – Frýdek-Místek – Hostašovice –Valašské Meziříčí	ÚSŘP severní Morava	CDPPREUSRPSMmankan@spravazeleznic.cz
	CDP Přerov	CDPPREdispdps@spravazeleznic.cz
	Dispečer SPO	CDPPREdispSPO@spravazeleznic.cz
Studénka – Bílovec	ÚSŘP severní Morava CDP Přerov Dispečer SPO	CDPPREUSRPSMmankan@spravazeleznic.cz
Suchdol nad Odrou – Fulnek		CDPPREdispdps@spravazeleznic.cz
Suchdol nad Odrou – Nový Jičín město		CDPPREdispSPO@spravazeleznic.cz
Suchdol nad Odrou – Budišov nad Budišovkou		
Opava východ – Ostrava-Svinov	ÚSŘP severní Morava	CDPPREUSRPSMmankan@spravazeleznic.cz
	OŘ Ostrava	OROVAzdcPRE@spravazeleznic.cz
	CDP Přerov	CDPPREdepese@spravazeleznic.cz CDPPREdispdps@spravazeleznic.cz CDPPREdispsalETCS@spravazeleznic.cz
	Dispečer SPO	CDPPREdispSPO@spravazeleznic.cz
Opava východ – Krnov	ÚSŘP severní Morava CDP Přerov Dispečer SPO	CDPPREUSRPSMmankan@spravazeleznic.cz
Opava východ – Hlučín		CDPPREdispdps@spravazeleznic.cz
Opava východ – Svobodné Heřmanice (Hradec nad Moravicí)		CDPPREdispSPO@spravazeleznic.cz
Kravaře ve Slezsku – Chuchelná		
Třemešná ve Slezsku úzký rozchod – Osoblaha		
Bruntál – Malá Morávka	ÚSŘP severní Morava	CDPPREUSRPSMmankan@spravazeleznic.cz
Valšov – Rýmařov	CDP Přerov	CDPPREdispdps@spravazeleznic.cz
Krnov – Jindřichov ve Slezsku	Dispečer SPO	CDPPREdispSPO@spravazeleznic.cz
Jindřichov ve Slezsku – státní hranice (PKP) Krnov – Moravský Beroun	ÚSŘP severní Morava	CDPPREUSRPSMmankan@spravazeleznic.cz
	ÚSŘP střední Morava	CDPPREUSRPSMmankan@spravazeleznic.cz
	CDP Přerov	CDPPREdispdps@spravazeleznic.cz
	Dispečer SPO	CDPPREdispSPO@spravazeleznic.cz

3 OŘ PRAHA

Traťový úsek	CDP	Adresa
Kolín – Golčův Jeníkov	ÚSŘP střední Čechy	CDPPHAUSRPSMmankan@spravazeleznic.cz
	CDP Přerov	CDPPREdispdps@spravazeleznic.cz

SŽ: Interní

Traťový úsek	CDP	Adresa
	Dispečer SPO	CDPPREdispSPO@spravazeleznic.cz
Zruč nad Sázavou – Světlá nad Sázavou	ÚSRP střední Čechy	CDPPHAUSRPScmankan@spravazeleznic.cz
	CDP Přerov	CDPPREdispdps@spravazeleznic.cz
	Dispečer SPO	CDPPREdispSPO@spravazeleznic.cz

4 OŘ HRADEC KRÁLOVÉ

Traťový úsek	CDP	Adresa
Žďárec u Skutče – Svitavy	ÚSRP východní Čechy	CDPPHAUSRPVcmankan@spravazeleznic.cz
	CDP Přerov	CDPPREdispdps@spravazeleznic.cz CDPPREdispsalETCS@spravazeleznic.cz
	OŘ Ostrava	OROVAdzdcPRE@spravazeleznic.cz
	Dispečer SPO	CDPPREdispSPO@spravazeleznic.cz
Česká Třebová – Hoštejn (mimo)	ÚSRP východní Čechy	CDPPHAUSRPVcmankan@spravazeleznic.cz
	ÚSRP střední Morava	CDPPREUSRPSmMankan@spravazeleznic.cz
	CDP Přerov	CDPPREdepese@spravazeleznic.cz CDPPREdispdps@spravazeleznic.cz CDPPREdispsalETCS@spravazeleznic.cz
	Dispečer SPO	CDPPREdispSPO@spravazeleznic.cz
Chornice – Skalice nad Svitavou	ÚSRP střední Morava	CDPPREUSRPSmMankan@spravazeleznic.cz
	ÚSRP jižní Morava	CDPPREUSRPMmankan@spravazeleznic.cz
	CDP Přerov	CDPPREdispdps@spravazeleznic.cz
	Dispečer SPO	CDPPREdispSPO@spravazeleznic.cz
Česká Třebová – Svitavy	ÚSRP východní Čechy	CDPPHAUSRPVcmankan@spravazeleznic.cz
	ÚSRP jižní Morava	CDPPREUSRPMmankan@spravazeleznic.cz
	CDP Přerov	CDPPREdispdps@spravazeleznic.cz CDPPREdispsalETCS@spravazeleznic.cz
	OŘ Ostrava	OROVAdzdcPRE@spravazeleznic.cz
	Dispečer SPO	CDPPREdispSPO@spravazeleznic.cz
Chornice – Třebovice v Čechách	ÚSRP střední Morava	CDPPREUSRPSmMankan@spravazeleznic.cz
	CDP Přerov	CDPPREdepese@spravazeleznic.cz CDPPREdispdps@spravazeleznic.cz
	Dispečer SPO	CDPPREdispSPO@spravazeleznic.cz
Rudoltice v Čechách – Lanškroun	ÚSRP střední Morava	CDPPREUSRPSmMankan@spravazeleznic.cz

SŽ: Interní

Traťový úsek	CDP	Adresa
	CDP Přerov	CDPPREdepese@spravazeleznic.cz CDPPREdispdps@spravazeleznic.cz
	Dispečer SPO	CDPPREdispSPO@spravazeleznic.cz
Letohrad – Červený Potok nz	ÚSŘP střední Morava	CDPPREUSRStMmankan@spravazeleznic.cz
	Dispečer SPO	CDPPREdispSPO@spravazeleznic.cz
Chornice – Dzbel(mimo)	ÚSŘP střední Morava	CDPPREUSRStMmankan@spravazeleznic.cz
	CDP Přerov	CDPPREdispdps@spravazeleznic.cz
	Dispečer SPO	CDPPREdispSPO@spravazeleznic.cz

5 OŘ PLZEŇ

Traťový úsek	CDP	Adresa
Počátky-Žírovnice – Veselí nad Lužnicí	ÚSŘP jižní Čechy	CDPPPHAUSRJcmankan@spravazeleznic.cz
	CDP Přerov	CDPPREdispdps@spravazeleznic.cz
	Dispečer SPO	CDPPREdispSPO@spravazeleznic.cz
Obrataň – Tábor	ÚSŘP jižní Čechy	CDPPPHAUSRJcmankan@spravazeleznic.cz
	CDP Přerov	CDPPREdispdps@spravazeleznic.cz
	Dispečer SPO	CDPPREdispSPO@spravazeleznic.cz

PŘÍLOHA E (normativní)**Provozní pokyny k evropskému vlakovému zabezpečovači ETCS v úseku Odb. Svitava (mimo) – Odb. Zádulka (mimo) a Ostrava střed/Ostrava-Hrušov – Ostrava-Svinov (mimo)****Článek 1
Preambule**

- (1) Tyto pokyny upřesňují základní provozní pravidla pro provoz evropského vlakového zabezpečovače (dále jen „ETCS“) v úseku Odb. Svitava (mimo) – Odb. Zádulka (mimo) a Ostrava střed/Ostrava-Hrušov – Ostrava-Svinov (mimo).
- (2) Pokyny jsou závazné pro zaměstnance, kteří organizují a řídí drážní dopravu v úseku Odb. Svitava (mimo) – Odb. Zádulka (mimo) a Ostrava střed/Ostrava-Hrušov – Ostrava-Svinov (mimo) nebo obsluhují obslužné pracoviště radioblokové centrály (dále jen „RBC“).
- (3) Je-li v této příloze nařízeno provést zápis do telefonního zápisníku, musí být tento zápis proveden i v případě, že je hovor zaznamenáván záznamovým zařízením.

**Článek 2
Provoz systému ETCS**

- (1) Obsluha traťové části systému ETCS je prováděna pomocí obslužných pracovišť RBC, která jsou umístěna u traťového dispečera ETCS CDP Přerov, dispečera železniční dopravní cesty CDP Přerov (dále jen „DŽDC“) a výpravčích jednotlivých stanic v úsecích uvedených v článku 1.
- (2) Na úseku Odb. Svitava (mimo) – Odb. Zádulka (mimo) není aktivován systém DOZ. Provoz je řízen místně výpravčími jednotlivých stanic.
- (3) V úseku Ostrava střed/Ostrava-Hrušov – Ostrava-Svinov (mimo) je provoz řízen výpravčími z ŽST Ostrava hl. n.

**Článek 3
Traťový úsek Odb. Svitava – Odb. Zádulka**

- (1) Traťový úsek Odb. Svitava (mimo) – Odb. Zádulka (mimo) je tvořen jednou RBC 14, která je vymezena následovně:
 - a) Vstupy do oblasti RBC 14:
 - od Odb. Svitava: u oddílových návěstidel 1-1693, 2-1693 (km 169,351),
 - od Boskovic: v ŽST Skalice nad Svitavou u protisměrně orientovaného seřaďovacího návěstidla Se5 (km 31,640),
 - od Květné: v ŽST Svitavy na koleji č. 105a (km 0,550).
 - b) Výstupy z oblasti RBC 14:
 - do Odb. Svitava: u oddílových návěstidel 1-1694, 2-1694 (km 169,351),
 - do Boskovic: v ŽST Skalice nad Svitavou u seřaďovacího návěstidla Se5 (km 31,640),
 - do Květné: v ŽST Svitavy na koleji č. 105a (km 0,550).
 - c) Hranice se sousední RBC 15:
 - od Odb. Zádulka: u oddílových návěstidel 1-2394, 2-2394 (km 239,340),
 - do Odb. Zádulka: u oddílových návěstidel 1-2389, 2-2389 (km 238,950).

Článek 4

Traťový úsek Ostrava střed/Ostrava-Hrušov – Ostrava-Svinov

- (1) Traťový úsek Ostrava střed/Ostrava-Hrušov – Ostrava-Svinov je tvořen jednou RBC 31, která je vymezena následovně:
 - a) Vstupy do oblasti RBC 31:
 - od Ostravy-Kunčic: u návěstidel 1S, 2S (km 4,360),
 - z vlečky č. 6009 u výkolejky V_k605 (obvod Ostrava střed),
 - z vlečky č. 6060 u výkolejky H_Vk1 (obvod Ostrava-Hrušov),
 - od Ostravy-Třebovic: u návěstidla TL (km 262,705).
 - b) Výstupy z oblasti RBC 31:
 - do Ostravy-Kunčic: u oddílových návěstidel 1–50 a 2–50 (km 4,975),
 - na vlečku č. 6009 u návěstidla Sc1H (obvod Ostrava střed),
 - na vlečku č. 6060 u návěstidla Se1 (obvod Ostrava-Hrušov),
 - do Ostravy-Třebovic: za protisměrně orientovaným návěstidlem TL (km 262,720).
 - c) Hranice s RBC 30:
 - od Bohumína-Vrbice u oddílových návěstidel 1–2705 a 2–2705 (km 270,615),
 - do Bohumína-Vrbice u oddílových návěstidel 1–2698 a 2–2698 (km 269,816).
 - d) Hranice s RBC 32:
 - od Polanky n. O. u oddílových návěstidel 1–2594 a 2–2594 (km 259,398),
 - do Polanky n. O. u oddílových návěstidel 1–2601 a 2–2601 (km 260,046),
 - od Odb. Odry u oddílového návěstidla 11 (km 259,136=1,106),
 - do Odb. Odry u oddílového návěstidla 20 (km 1,907).
- (2) V ŽST Ostrava hl. n. jsou navázány do systému ETCS dopravní koleje těchto obvodů:
 - Ostrava osobní nádraží (vyjma koleje č. 2b),
 - Ostrava báňské nádraží, Ostrava střed,
 - Ostrava levé nádraží a Ostrava pravé nádraží – pouze koleje č. 403 a 204.

Článek 5

Povinnosti výpravčích

- (1) Výpravčí neprodleně informuje traťového dispečera ETCS CDP Přerov o důvodu zadání povelu adresný STOP nebo generální STOP u vlaků jedoucích pod dohledem ETCS. Pokud strojvedoucí ohlásí výpravčímu přechod do módu **Nedovolené projetí (TR)**, postupuje výpravčí podle platných DaP a oznámí tuto skutečnost traťovému dispečerovi ETCS CDP Přerov.
- (2) Výpravčí zadává do HMI, aktivuje a deaktivuje všechny náhle vzniklé pomalé jízdy (pomalé jízdy krátkodobé, PJK). Jejich zavedení a jeho důvod oznámí traťovému dispečerovi ETCS CDP Přerov.
- (3) Traťový dispečer ETCS zadává do HMI, aktivuje a deaktivuje všechny pomalé jízdy, které jsou zavedeny elektronickou depeší.

Článek 6

Poruchy traťové části ETCS

- (1) Výpravčí jednotlivých stanic úseku Odb. Svitava – Odb. Zádulka a Ostrava střed/Ostrava-Hrušov – Ostrava-Svinov (mimo) zapisují poruchy prvků traťové části ETCS (balízových skupin, neproměnných návěstidel ETCS), které jim byly nahlášeny, do Záznamníku poruch a ohlašují příslušnému udržujícímu zaměstnanci. Kromě toho vždy ohlásí tyto poruchy traťovému dispečerovi ETCS CDP Přerov.
- (2) Odstranění poruchy prvku traťové části ETCS ohlásí udržující zaměstnanec výpravčímu, který poruchu ohlásil. Odstranění poruchy ohlásí výpravčí traťovému dispečerovi ETCS CDP Přerov.

Ověřovací doložka změny datového formátu dokumentu podle § 69a zákona č. 499/2004 Sb.

Doložka číslo: 7180300

Původní datový formát: application/pdf

UUID původní komponenty: 224910d9-5e59-480b-96a4-47d49a2fbb39

Jméno a příjmení osoby, která změnu formátu dokumentu provedla:

System ERMS (zpracovatel dokumentu Vlastimil KREJČÍ)

Subjekt, který změnu formátu provedl: Správa železnic, státní organizace

Datum vyhotovení ověřovací doložky: 03.06.2026 10:47:02

Hash komponenty: 3f1f8f1e9dab5fbc57f7e918dca12f4360f961d446d939e8d7703c0343e

Hashovací funkce: sha256Hex



93918508-2ea4-4814-abb1-3dbc8bbeeb39